

# EPSON PERFECTION™ 1260

# Installation



**Attention** avertissement à suivre à la lettre pour éviter des blessures corporelles.

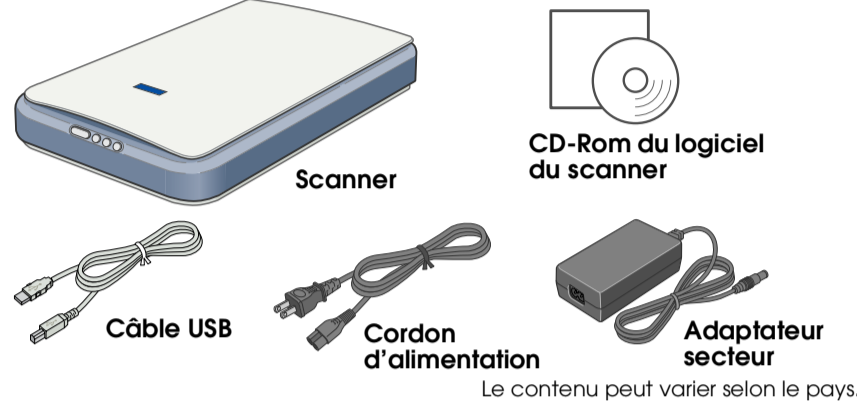


**Important** mise en garde à respecter pour éviter d'endommager votre matériel.

**Remarques** contiennent des informations importantes et des conseils utiles sur le fonctionnement de votre scanner.

## 1 Déballage

- Assurez-vous que les composants suivants sont présents et en bon état. Si l'un d'eux est absent ou endommagé, contactez immédiatement votre revendeur EPSON.



### Pour le modèle Perfection 1260 Photo

Le Perfection 1260 Photo est fourni avec l'adaptateur pour films, qui est également disponible en option pour le Perfection 1260.



- Retirez l'adhésif d'emballage du scanner, mais laissez l'autocollant jaune en place jusqu'à ce que les instructions vous indiquent de le retirer.

**Important !**  
Laissez l'autocollant jaune en place jusqu'à ce que les instructions vous indiquent de le retirer.

## 2 Installation du logiciel

Le CD-ROM du logiciel du scanner contient le pilote EPSON TWAIN, le logiciel et les manuels électroniques.

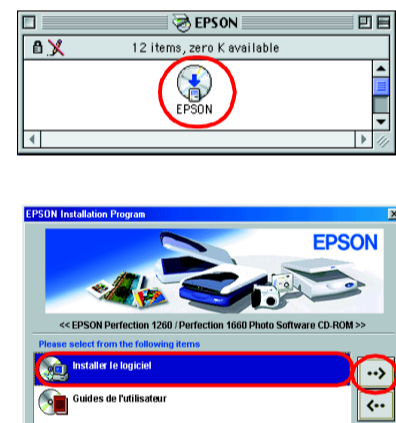
**Vous devez installer le logiciel AVANT de connecter le scanner à l'ordinateur.**

- Insérez le CD-ROM du logiciel du scanner dans le lecteur de CD-ROM ou de DVD.

### Utilisateurs de Macintosh :

Lorsque le CD-ROM est introduit, le dossier EPSON apparaît sur le bureau. (Si le dossier EPSON n'apparaît pas, cliquez deux fois sur l'icône EPSON sur le Bureau.) Cliquez deux fois sur l'icône EPSON dans le dossier.

- La boîte de dialogue Programme d'Installation EPSON s'affiche. Sélectionnez **Installer le logiciel**, puis cliquez sur **→**.



L'aspect des boîtes de dialogue illustrées ici peut varier légèrement de ce que votre écran affiche.

### Remarque pour les utilisateurs de Windows :

Si la boîte de dialogue Programme d'Installation EPSON ne s'affiche pas, double-cliquez sur l'icône Poste de travail. Cliquez sur l'icône du CD-ROM, puis sélectionnez Ouvrir dans le menu Fichier. Cliquez deux fois sur l'icône Setup.exe.

- Suivez les instructions qui s'affichent sur l'écran jusqu'à ce que le logiciel soit installé. Lorsqu'un message s'affiche pour vous indiquer que l'installation est terminée, cliquez sur **OK**.
- Redémarrez l'ordinateur si un message vous invite à le faire.

### Remarque pour les utilisateurs de Mac OS X :

Le logiciel sera installé en mode Classic.

Après avoir installé le logiciel du scanner, lisez la section suivante pour configurer votre scanner.

## 3 Préparation du scanner

- Retirez l'autocollant jaune de l'arrière du scanner.

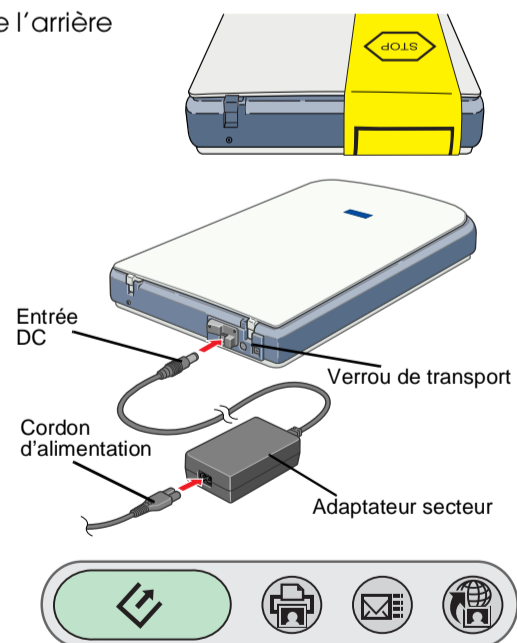


- Faites glisser le verrou de transport à fond vers la droite.

- Branchez le cordon d'alimentation et l'adaptateur secteur, comme illustré.

- Branchez l'adaptateur secteur sur le connecteur d'alimentation à l'arrière du scanner.

- Branchez l'autre extrémité du cordon d'alimentation dans une prise de courant. Le scanner s'allume et le bouton Start s'allume en vert.



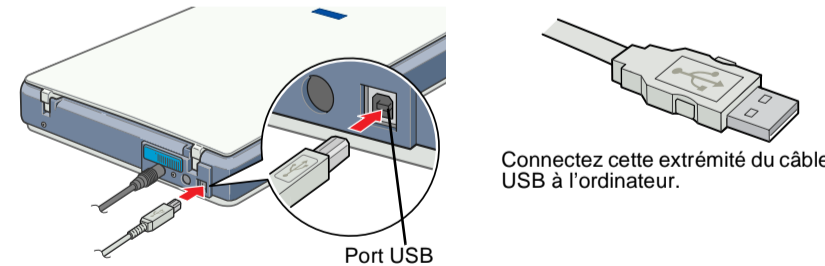
### Important :

- Il n'est pas possible de modifier la tension d'entrée ou de sortie de l'adaptateur secteur. Si l'étiquette de l'adaptateur secteur n'indique pas la valeur de tension appropriée, contactez votre revendeur. Ne branchez pas le cordon d'alimentation.
- Chaque fois que vous débranchez le scanner, attendez au moins 10 secondes avant de le rebrancher, faute de quoi vous risquez de l'endommager.

### Remarque :

Ce scanner ne possède pas de bouton Marche/Arrêt. Il est sous tension lorsque vous connectez l'adaptateur secteur et que vous branchez le cordon d'alimentation.

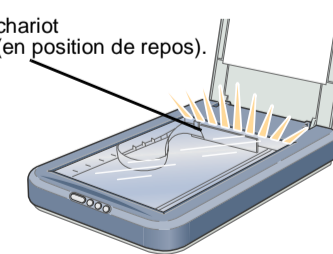
- Branchez le connecteur rectangulaire du câble USB sur le port USB à l'arrière du scanner. Connectez l'autre extrémité du câble USB à un port USB disponible de votre ordinateur ou hub USB.



- Ouvrez le capot et vérifiez que la lampe fluorescente située sur le chariot s'allume. Le scanner est alors prêt à l'emploi.

### Remarque :

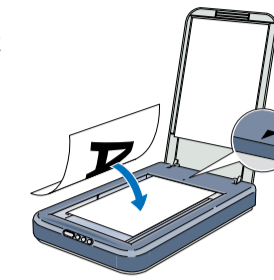
- Pour mettre le scanner hors tension, débranchez le cordon d'alimentation de la prise électrique.
- Le scanner peut ne pas fonctionner correctement si vous utilisez un câble USB différent de celui fourni par EPSON ou si vous le connectez au travers de plusieurs hubs.
- La lampe fluorescente s'éteint si le scanner reste inutilisé pendant 15 minutes environ.



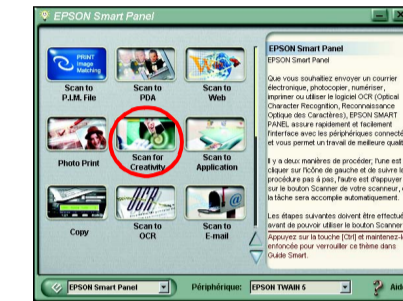
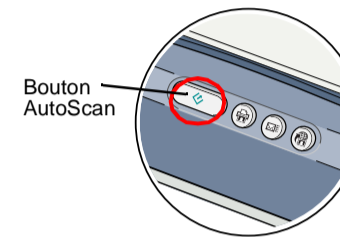
## 4 Première numérisation

Procédez comme suit pour numériser avec le bouton Start et EPSON Smart Panel.

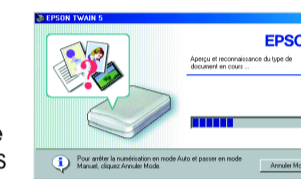
- Soulevez le capot et placez votre document face vers le bas sur la vitre d'exposition. Alignez le centre du document sur le repère. Fermez ensuite le capot.



- Appuyez sur le bouton Start du scanner. EPSON Smart Panel s'ouvre automatiquement. Cliquez ensuite sur l'icône **Scan for Creativity**.

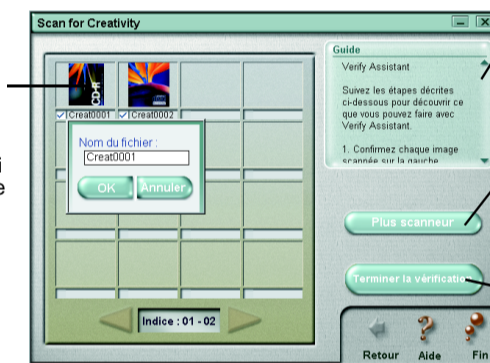


Une barre de progression s'affiche pendant que la photo est automatiquement numérisée.



- Lorsque la numérisation est terminée, la boîte de dialogue Scan for Creativity s'ouvre. Si vous souhaitez numériser une autre photo, placez-la sur la vitre d'exposition, fermez le capot, puis cliquez sur **Scan More**. Sinon, cliquez sur le bouton **Terminer**.

Les images numérisées apparaissent ici. Cliquez sur un nom de fichier si vous souhaitez le modifier.



Des instructions d'utilisation de l'application Smart Panel apparaissent ici.

Pour numériser une autre photo, placez-la sur le scanner et cliquez sur **Scan More**.

Cliquez sur **Terminer** lorsque vous avez fini de numériser.

- ArcSoft™ PhotoImpression™ s'ouvre automatiquement et vos images numérisées apparaissent sur l'écran. Sélectionnez l'image que vous souhaitez. Vous pouvez modifier l'image, l'utiliser dans un modèle de calendrier ou de carte PhotoImpression, l'enregistrer ou l'imprimer.



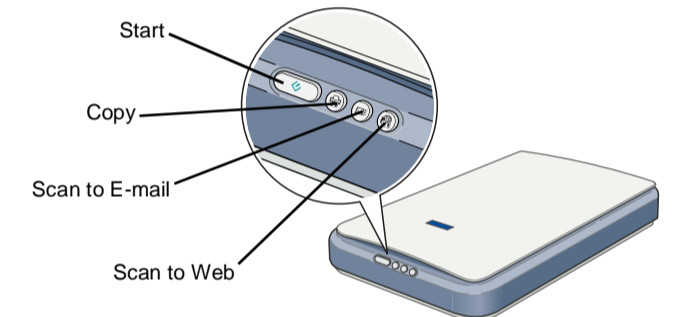
Cette section varie selon ce qui est sélectionné au-dessus.

### Remarque :

Pour obtenir de l'aide concernant PhotoImpression, cliquez sur le point d'interrogation dans l'angle supérieur droit de l'écran.

### Utilisation des boutons du scanner

Les boutons du scanner se combinent à EPSON Smart Panel pour fournir des raccourcis pour les fonctions de numérisation les plus courantes. Vous pouvez les utiliser pour numériser et imprimer automatiquement une photo, la joindre à un message électronique ou numériser et télécharger des photos sur un site de partage de photos EPSON sur le Web. Pour plus d'informations, consultez le contenu inclus dans le CD-ROM du logiciel du scanner et l'Aide d'EPSON Smart Panel électronique.



### Remarque pour les utilisateurs de Mac OS X :

Vous ne pouvez utiliser les boutons du scanner qu'en mode Classic.

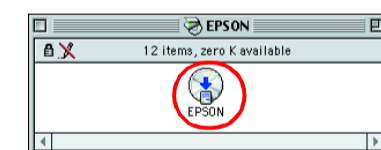
### Affichage du Guide de référence

Pour en savoir plus sur votre scanner, consultez le Guide de référence de l'EPSON Perfection 1260/1660/2400.

- Insérez le CD-ROM du logiciel du scanner dans le lecteur de CD-ROM ou de DVD. Si le CD n'a pas été retiré depuis l'installation du logiciel, retirez-le avant de le réintroduire.

### Utilisateurs de Macintosh :

Lorsque le CD-ROM est introduit, le dossier EPSON apparaît sur le bureau. (Si le dossier EPSON n'apparaît pas, cliquez deux fois sur l'icône EPSON sur le Bureau.) Cliquez deux fois sur l'icône EPSON dans le dossier.



### Consignes de sécurité

Veuillez lire toutes ces instructions et les archiver afin de pouvoir les retrouver le moment venu. Veuillez tenir compte des avertissements et instructions figurant sur le scanner.

### Important :

Vérifiez que le cordon d'alimentation est conforme aux normes de sécurité locales.

- Placez le scanner suffisamment près de l'ordinateur afin de permettre un raccordement aisé du câble d'interface. Évitez de placer ou ranger le scanner ou l'adaptateur secteur à l'extérieur, à proximité de sources de poussière, eau ou chaleur, ou à des endroits soumis à des chocs, vibrations, température ou humidité élevées, lumière directe du soleil, sources lumineuses puissantes ou changements brusques de température ou d'humidité. N'utilisez pas l'appareil avec les mains humides.
- Placez le scanner et l'adaptateur secteur à proximité d'une prise de courant permettant un débranchement facile du cordon d'alimentation.
- Installez les cordons d'alimentation de manière à éviter tout froissement, coupure, usure, froissement ou noeud. Ne placez aucun objet sur les cordons d'alimentation et évitez que l'on puisse accrocher ou marcher sur l'adaptateur secteur ou les cordons d'alimentation. Soyez particulièrement attentif à ne pas plier les cordons d'alimentation aux extrémités et aux points d'entrée et de sortie du transformateur.
- Utilisez uniquement l'adaptateur secteur A171B/E livré avec votre scanner. L'utilisation d'un autre adaptateur vous expose à un risque d'incendie, d'électrocution ou de blessures.
- L'adaptateur secteur est spécifiquement conçu pour fonctionner avec le scanner avec lequel il est livré. N'essayez pas de l'utiliser avec d'autres appareils électroniques, sauf si cela est spécifié.
- Utilisez uniquement le type de source de courant indiquée sur l'adaptateur secteur et branchez-le directement sur une prise de courant domestique standard à l'aide d'un cordon d'alimentation conforme aux normes de sécurité en vigueur.

- La boîte de dialogue Programme d'Installation EPSON s'affiche. Sélectionnez **Guides de l'utilisateur** et cliquez sur **→**.  
**Remarque pour les utilisateurs de Windows :**

Si la boîte de dialogue Programme d'Installation EPSON ne s'affiche pas, double-cliquez sur l'icône Poste de travail. Cliquez sur l'icône du CD-ROM, puis sélectionnez Ouvrir dans le menu Fichier. Cliquez deux fois sur Setup.exe.

- Pour afficher le Guide de référence, cliquez sur **Afficher le Guide de référence**. Pour copier le sur votre ordinateur, cliquez sur **Installer le Guide de référence**.

