

EPSON

EPSON STYLUS™ CX6400

Installatie

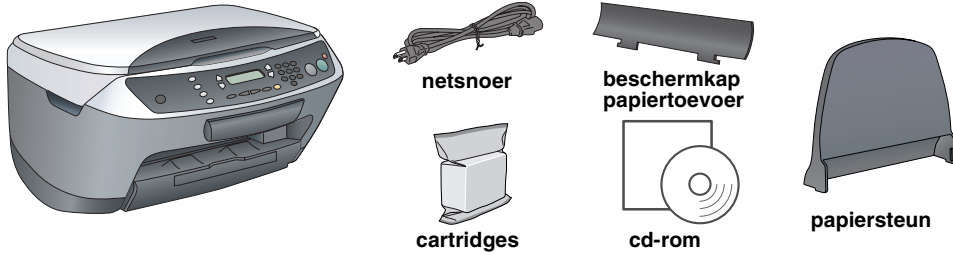
Voorzorgsmaatregelen en opmerkingen

! Voorzorgsmaatregelen worden aangegeven met "Let op"; u moet ze naleven om schade aan het apparaat te voorkomen.

Opmerkingen bevatten belangrijke informatie en nuttige tips voor het gebruik van dit apparaat.

1 Uitpakken

Controleer of de volgende onderdelen aanwezig zijn en niet zijn beschadigd.

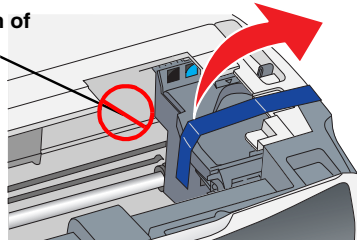


De inhoud van de verpakking kan van land tot land verschillen. In bepaalde landen zit het netsnoer aan het apparaat vast.

2 Tape verwijderen

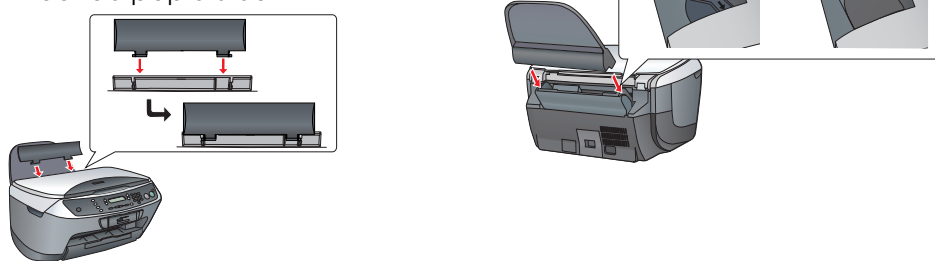
Verwijder al het tape en beschermende materiaal volgens de instructies op het blad Mededeling. Zorg ervoor dat het beschermende materiaal rond de cartridges wordt verwijderd.

Niet aanraken of verwijderen.



3 Onderdelen bevestigen

1. Monteer de papiersteun.
2. Steek de beschermkap van de papertoevoer in de twee uitsparingen net voor de papiersteun.

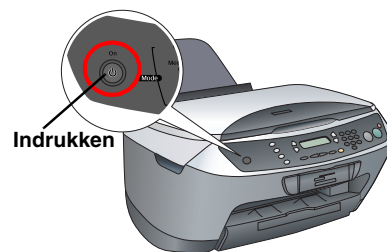


Opmerking: De beschermkap van de papertoevoer voorkomt dat voorwerpen die op het deksel worden gelegd, in het apparaat vallen.

4 Aanzetten

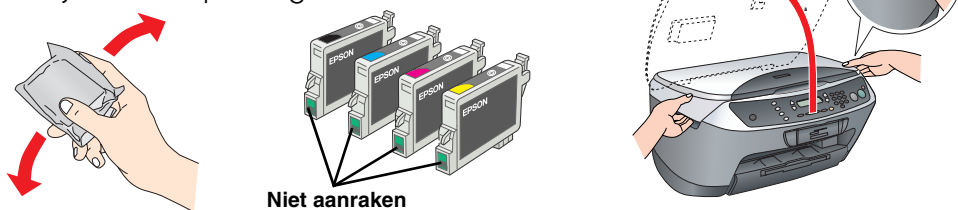
Steek het netsnoer in het stopcontact en druk op de Aan-knop om dit apparaat aan te zetten.

Opmerking: Sluit het apparaat niet op de computer aan voordat u bij stap 9 bent, want anders mislukt de installatie van de software.

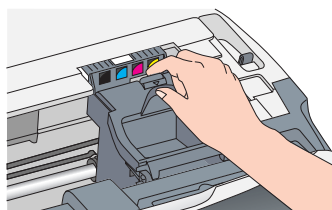


5 Cartridges installeren

1. Open de scannereenheid.
2. Schud de cartridge vier- of vijfmaal en verwijder de verpakking.



3. Open de cartridgeklep.



4. Steek elke cartridge in de houder. Druk op de cartridge totdat deze vastklikt.

Opmerking: Installeer alle cartridges. Het apparaat werkt niet als niet alle cartridges juist zijn geïnstalleerd.

5. Sluit de cartridgeklep.

6. Breng de scannereenheid omlaag.

De inkt wordt geladen. Dit duurt ongeveer twee minuten.

Eerste lading... verschijnt in het display en de Stylus CX produceert verschillende mechanische geluiden. Dit is normaal.

! Let op: Zet het apparaat niet uit tijdens het laden van de inkt.

Plaats geen papier in de printer voordat het laden van de inkt voltooid is.

6 Een taal kiezen

1. Druk op de knop Setup en de knop A totdat 7.Taal in het display verschijnt. Druk vervolgens op de knop Kleur.

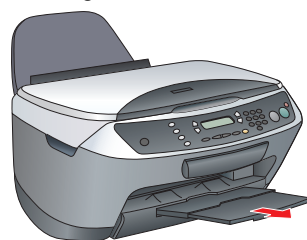
2. Selecteer de gewenste taal door op de knop D te drukken.

3. Druk op de knop OK.

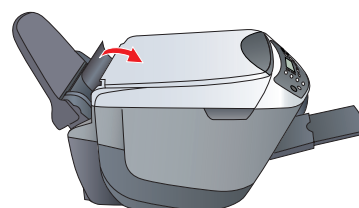
De menu's worden nu in de geselecteerde taal weergegeven.

7 Papier laden

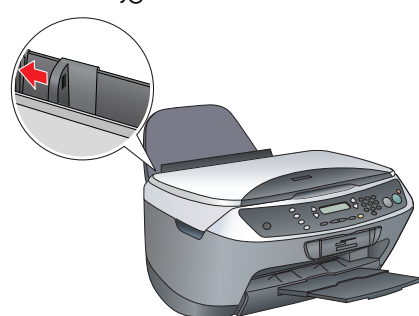
1. Schuif het verlengstuk van de uitvoerlade uit.



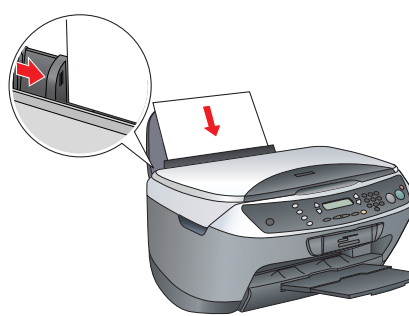
2. Haal de beschermkap van de papertoevoer naar u toe.



3. Schuif de zijgeleider naar buiten.



4. Plaats een stapel papier tegen de rechterzijgeleider van de papertoevoer en schuif de linkerzijgeleider tegen het papier aan.

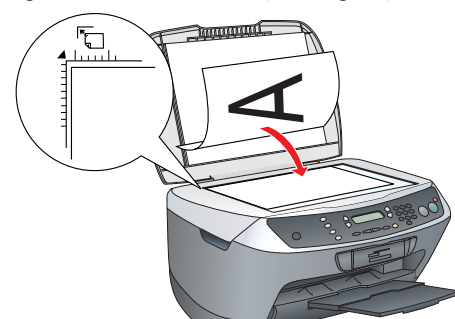


5. Duw de beschermkap van de papertoevoer weer terug.

U kunt dit apparaat nu gebruiken zonder computer. Hierna verneemt u hoe u een proefkopie kunt maken. Zie "Aansluiten op de computer" op dit blad, als u de software wilt installeren.

8 Kopiëren

1. Leg een document op de glasplaat.



2. Druk op de knop Modus Kopie om de kopiëmodus te activeren.

3. Druk op de cijfertoetsen om het aantal kopieën in te stellen.

4. Druk op de knop Z&W (om in grijs tinten te kopiëren) of de knop Kleur (om in kleur te kopiëren).

Het kopiëren begint.

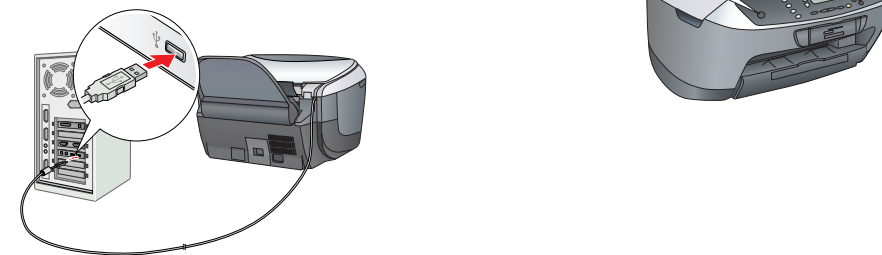
! Let op: Maak de scannereenheid nooit open tijdens het scannen of kopiëren, want anders kan het apparaat beschadigd raken.

De Stylus CX heeft diverse kopieerfuncties. Zie "Functies" op dit blad of in de basishandleiding. Zie de volgende stap als u het apparaat wilt gebruiken in combinatie met de computer.

9 Aansluiten op de computer

1. Druk op de Aan-knop om de Stylus CX uit te zetten.

2. Haal de connector van de USB-kabel uit de verpakking en steek de connector in de computer.



10 Software installeren

Opmerking

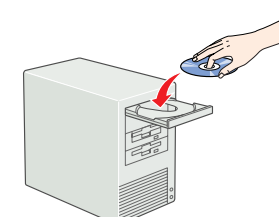
Als uw cd-rom is voorzien van het opschrift "Multilingual CD", moet u eerst de Engelse software installeren vanaf de Engelse cd-rom. Vervolgens installeert u een extra module voor de gewenste taal vanaf de cd-rom waarop Multilingual CD staat.

Deze software kan niet overweg met het UNIX-bestandssysteem voor Mac OS X. Installeer de software daarom op een schijf of partitie waarop dit bestandssysteem niet wordt gebruikt. Dit apparaat is niet geschikt voor de Classic-omgeving van Mac OS X.

1. Zorg ervoor dat de Stylus CX is aangesloten en uitgeschakeld en plaats vervolgens de cd-rom met software in de cd-romlezer.

Voor Mac OS 8.6 tot 9.X: dubbelklik op het pictogram op de cd-rom met software.

Voor Mac OS X: open de map Mac OS X en dubbelklik vervolgens op het pictogram.

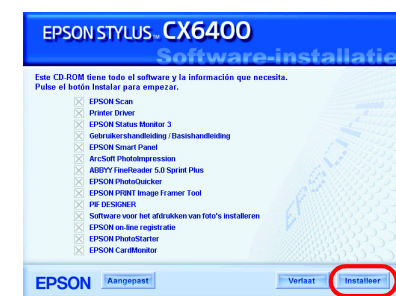
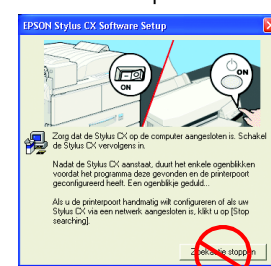


2. Schakel alle antivirusprogramma's uit en klik op Doorgaan.

3. Lees de licentieovereenkomst. Klik op Akkoord als u zich kunt vinden in de voorwaarden.

4. Klik op Installeren en volg verder de instructies op het scherm.

5. Wanneer u dit scherm ziet, zet u de Stylus CX aan en wacht u tot het scherm verdwijnt. Volg vervolgens de instructies op het scherm. De installatie van EPSON Smart Panel verloopt in meerdere stappen.



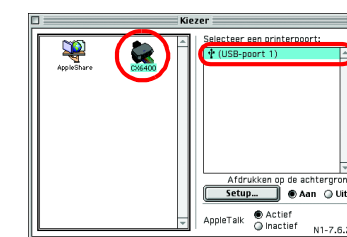
6. Klik in het laatste venster op Afsluiten of Nu opnieuw starten en verwijder de cd-rom.

Voor Windows-gebruikers: u kunt nu scannen en afdrukken. Zie "Functies" of "Meer informatie" op dit blad voor instructies.

Voor Macintosh-gebruikers: hierna verneemt u hoe u de Stylus CX installeert als printer.

Voor Mac OS 8.6 tot 9.X

1. Open de Klezer (Chooser) in het Apple-menu.
2. Selecteer CX6400 en uw USB-poort en sluit de Klezer (Chooser).



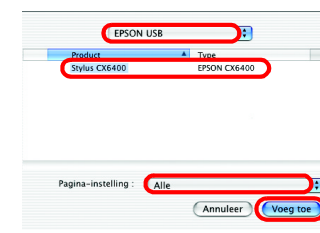
Voor Mac OS X

1. Open de programmamap op de vaste schijf en open de map met hulpprogramma's. Dubbelklik vervolgens op Afdrukbeheer (Print Center).

2. Klik op Voeg printer toe (Add Printer) in het dialoogvenster Printers (Printer List).

3. Selecteer EPSON USB, klik op Stylus CX6400 en selecteer Alle in het venstermenu Pagina-instelling (Page Setup). Klik ten slotte op Voeg toe (Add).

4. Zorg ervoor dat Printers (Printer List) de opties voor de printer (met margetype) bevat en klik op Sluit (Close).

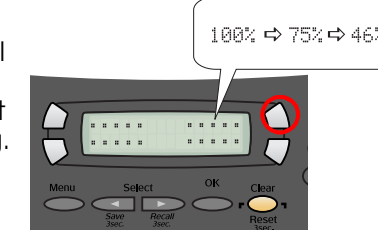


U kunt nu scannen en afdrukken. Zie "Functies" of "Meer informatie" op dit blad voor instructies.

Functies

Knoppen rond het display

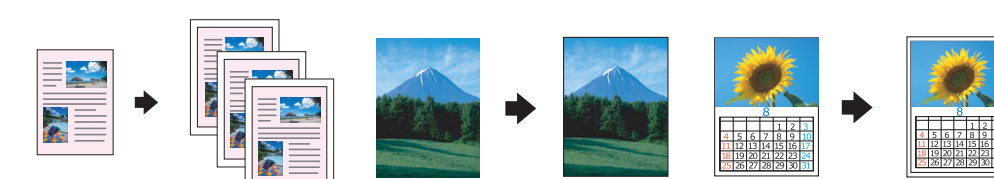
Met de vier knoppen rond het display kunt u snel allerlei instellingen opgeven. Druk op de knop naast de instelling die u wilt wijzigen. Zo beweegt u door de verschillende opties voor die instelling.



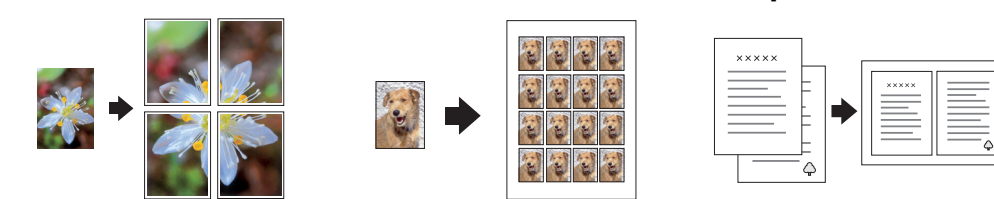
Kopiëren

Het apparaat heeft diverse kopieeropties.

Standaard **Randloos** **Smalle marges**



Poster **Herhaal** **2-op-1**



Geheugenkaart gebruiken

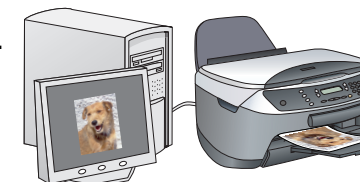
Met de ingebouwde sleuf voor geheugenkaarten kunt u het volgende doen:

- Rechtstreeks vanaf een geheugenkaart afdrukken. (Zie de basishandleiding.)
- Afbeeldingen scannen en rechtstreeks op een geheugenkaart opslaan. (Zie de basishandleiding.)
- Gegevens van een geheugenkaart overbrengen naar de computer. (Zie de gebruikershandleiding.)

Afdrukken

U kunt gegevens afdrukken en foto's, briefkaarten en posters maken via de computer.

Hiervoor moet u de Stylus CX aansluiten op de computer waarop u de EPSON-printersoftware hebt geïnstalleerd. Zie "Software installeren" op dit blad voor meer informatie over de installatie van de EPSON-printerdriver.



Scannen

U kunt documenten, foto's en ander materiaal scannen en zo digitaliseren voor gebruik op de computer. Vervolgens kunt u de gescande afbeeldingen gebruiken voor bijvoorbeeld briefkaarten en e-mailberichten of op het internet.



Hiervoor moet u de Stylus CX aansluiten op de computer waarop u EPSON Scan en EPSON Smart Panel hebt geïnstalleerd. Zie "Software installeren" op dit blad voor meer informatie over de installatie van EPSON Scan en EPSON Smart Panel.

EPSON Smart Panel

Dit onderdeel staat centraal wanneer u de Stylus CX gebruikt als scanner. Hiermee kunt u kopiëren, e-mailberichten maken, scannen, afdrukken, faxen en tekst herkennen (met de OCR-functie (Optical Character Recognition)).



Meer informatie

Aan de slag

Inhoud	Hier wordt in het kort beschreven hoe u dit apparaat los van een computer kunt gebruiken. Zie de basishandleiding voor een meer gedetailleerde gebruiksaanwijzing.
--------	--

Basishandleiding

Inhoud	In deze handleiding wordt beschreven hoe u de Stylus CX zonder computer kunt gebruiken. U kunt kopiëren en afdrukken rechtstreeks vanaf een geheugenkaart en u kunt scannen naar een geheugenkaart. Ook wordt uitgelegd hoe u cartridges vervangt en hoe u de Stylus CX onderhoudt. Tevens met tips over het oplossen van problemen en informatie over de klantenservice.
Openen	Dubbelklik op het pictogram ESCX6400 Basishandleiding op het bureaublad of ga naar de map van uw taal op de cd-rom waarop Multilingual CD staat en dubbelklik op het pictogram Kopieerhandleiding.

Gebruikershandleiding

Inhoud	Deze handleiding bevat algemene informatie over het afdrukken en scannen. Tevens met tips over het oplossen van problemen en informatie over onderhoud en klantenservice.
Openen	Dubbelklik op het pictogram ESCX6400 Gebruikershandleiding op het bureaublad.

Online-Help

Inhoud	Biedt gedetailleerde informatie over de printerdriver en EPSON Scan.
Openen	Zie "Informatie krijgen" in de gebruikershandleiding.