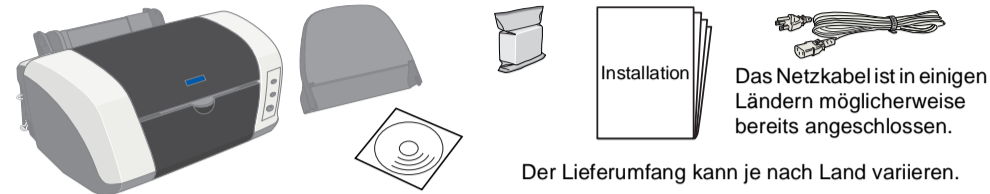


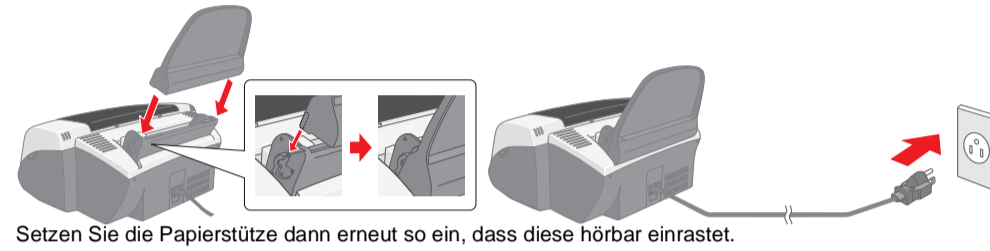
# Installation

## 1 Auspacken

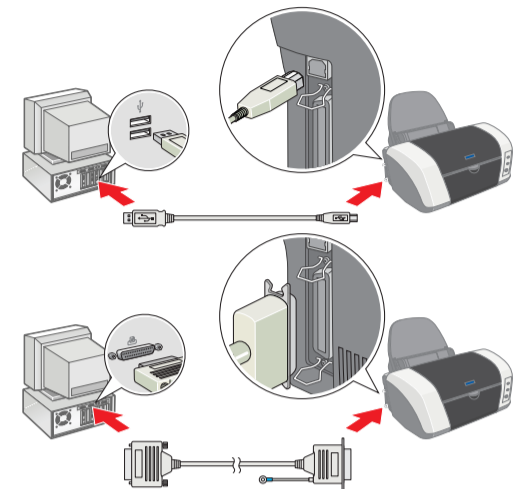
### 1. Packen Sie den Drucker aus.



### 2. Montieren Sie die Druckerteile.



### 3. Schließen Sie den Drucker an.



## 2 Vorbereiten für Betrieb

### Druckersoftware installieren

**Hinweis:**  
Zum Installieren der Software Photo Print siehe "Photo Print Software Setup" im Online-Handbuch.

#### Unter Windows

- Stellen Sie sicher, dass der Drucker ausgeschaltet ist.
- Legen Sie die Druckertreiber-CD-ROM in das CD-ROM-Laufwerk ein.  
Wenn das Dialogfeld Installation nicht angezeigt wird, doppelklicken Sie auf der CD-ROM auf das Symbol **SETUP.EXE**.
- Wählen Sie **Software Installieren** und klicken Sie dann auf **[>>]**.
- Folgen Sie den Anweisungen am Bildschirm. Nach der Installation der Drucker-Software werden am Bildschirm Anweisungen zum Installieren der Tintenpatronen angezeigt.

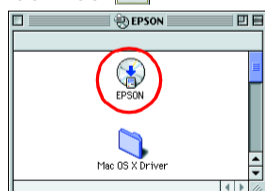


#### Für Macintosh-Anwender

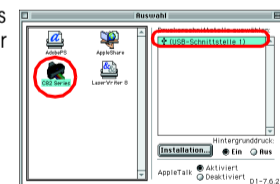
**Achtung:**  
Deaktivieren Sie vor der Installation der Druckersoftware alle Virenschutzprogramme.

#### Mac OS 8.1 oder höher (außer Mac OS X)

- Stellen Sie sicher, dass der Drucker ausgeschaltet ist.
- Legen Sie die Druckertreiber-CD-ROM in das CD-ROM-Laufwerk ein.
- Doppelklicken Sie auf das EPSON-Symbol, wählen Sie **Software Installieren** und klicken Sie dann auf **[>>]**.



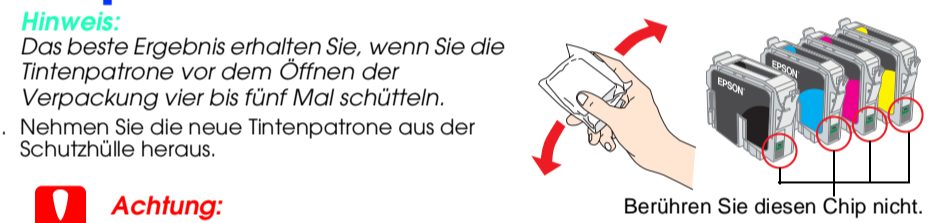
- Befolgen Sie zur Installation der Druckersoftware die Anweisungen am Bildschirm.
- Drücken Sie zum Einschalten des Druckers den Netzschalter  $\odot$ . Der Druckkopf bewegt sich in die Position zum Installieren der Tintenpatronen.
- Wählen Sie im Apple-Menü die Option **Auswahl**. Wählen Sie das entsprechende Drückersymbol und den Anschluss, an dem der Drucker angeschlossen ist, aus.



#### Für Anwender von Mac OS X

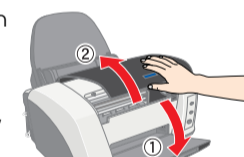
- Stellen Sie sicher, dass der Drucker ausgeschaltet ist.
- Legen Sie die Druckertreiber-CD-ROM in das CD-ROM-Laufwerk ein.
- Doppelklicken Sie auf den Ordner **Mac OS X Treiber** und doppelklicken Sie dann auf das darin enthaltene Symbol **C82Series.pkg**.  
Wenn das Fenster Identifizierung eingeblendet wird, klicken Sie auf das Schlüsselsymbol, geben Sie den Namen und das Kennwort des Administrators ein, klicken Sie auf OK und klicken Sie dann auf Fortfahren.
- Befolgen Sie zur Installation der Druckersoftware die Anweisungen am Bildschirm.
- Drücken Sie zum Einschalten des Druckers den Netzschalter  $\odot$ . Der Druckkopf bewegt sich in die Position zum Installieren der Tintenpatronen.
- Gehen Sie folgendermaßen vor, um Ihre Drucker auszuwählen.  
Doppelklicken Sie auf Macintosh HD. → Doppelklicken Sie auf den Ordner Programm. → Doppelklicken Sie auf den Ordner Utilities. → Doppelklicken Sie auf das Symbol Druckerauswahl. → Klicken Sie auf Hinzufügen. → Wählen Sie EPSON USB. → Wählen Sie Ihren Drucker. → Klicken Sie auf Hinzufügen.

### Tintenpatronen einsetzen

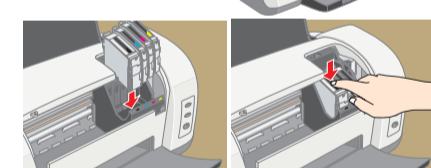


- Achtung:**
- Achten Sie darauf, dass Sie beim Entnehmen der jeweiligen Tintenpatrone aus der Schutzhülle den seitlich an der Tintenpatrone befindlichen Haken nicht abbrechen.
  - Eine Tintenpatrone darf nach dem Entnehmen aus der Verpackung nicht geschüttelt werden, da hierdurch Tinte austreten kann.
  - Sie dürfen das Etikett nicht entfernen oder daran ziehen, da hierdurch Tinte austreten kann.
  - Berühren Sie nicht den grünen IC-Chip an der Seite der Patrone. Hierdurch können sowohl der normale Betrieb als auch der Druckbetrieb beeinträchtigt werden.

- Klappen Sie das Papierausgabefach herunter und öffnen Sie dann die Druckerabdeckung.
- Achtung:**  
Bewegen Sie den Druckkopf nicht (mit Gewalt) von Hand, der Drucker kann dadurch beschädigt werden.



- Setzen Sie die Tintenpatronen senkrecht in die Tintenpatronenhalter ein. Drücken Sie die Tintenpatronen ohne übermäßige Kraftanwendung vorsichtig nach unten, bis diese hörbar einrasten.



- Schließen Sie die Druckerabdeckung.
- Betätigen Sie die Tintentaste  $\odot$ . Der Drucker bewegt den Druckkopf und beginnt mit der Aktivierung des Tintenzuleitungssystems. Dieser Vorgang dauert insgesamt ca. **1,5 Minuten**. Während der Drucker mit Tinte befüllt wird, blinkt die Betriebsanzeige  $\odot$  und der Drucker macht eine Vielzahl mechanischer Geräusche. Dies ist normal.



- Achtung:**
- Schalten Sie Ihren Drucker während der Aktivierung des Tintenzuleitungssystems nicht aus.
  - Legen Sie kein Papier in den Drucker ein, bis das Befüllen des Druckers mit Tinte abgeschlossen ist.

- Hinweis:**
- Wenn die Fehlermeldung **Keine Tinte** angezeigt wird, nachdem der Druckkopf in die Ruheposition gefahren ist, ist die Tintenpatrone möglicherweise nicht korrekt installiert. Betätigen Sie erneut die Tintentaste  $\odot$  und setzen Sie die Tintenpatrone erneut ein, sodass diese hörbar einrastet.
  - Die mit dem Drucker gelieferten Tintenpatronen werden zum Teil während der ersten Inbetriebnahme verbraucht. Der Druckkopf des Druckers wird mit Tinte gefüllt, um Ausdrücke hoher Qualität erstellen zu können. Bei diesem einmaligen Vorgang wird ein Teil der Tinte verbraucht. Danach halten Tintenpatronen-Sätze ihre gesamte Nenn-Nutzungsdauer lang.
- Wenn das Befüllen des Druckers mit Tinte abgeschlossen ist, hört die Betriebsanzeige  $\odot$  auf zu blinken und leuchtet beständig.

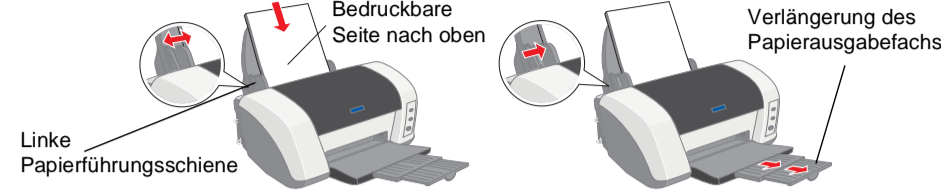
**Vorsicht** Diese Warnhinweise müssen unbedingt beachtet werden, um Verletzungen zu vermeiden.

**Achtung** Anmerkungen dieser Art müssen befolgt werden, um Schäden an den Geräten zu vermeiden.

**Hinweise** Hinweise enthalten wichtige Informationen und hilfreiche Tipps für die Arbeit mit dem Drucker.

## 3 Den Drucker prüfen

### Papier einlegen



### Ihr Drucker ist jetzt betriebsbereit.

Ausführliche Anweisungen für die erstmalige Verwendung des Druckers finden Sie unter "Grundlegendes Druckverfahren" im Online-Handbuch. Das Online-Handbuch enthält außerdem Informationen zu folgenden Themen:

- Verschiedene Druckoptionen
- Druckersoftware-Funktionen
- Wie Sie
- Fehlerbehebung
- Produktinformationen
- Sicherheitshinweise

Weitere Angaben finden Sie dort.

## Fehlerbehebung

### Online-Problemlösung

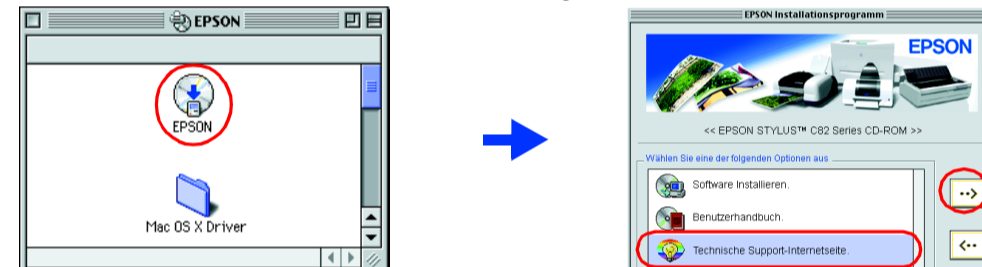
Die EPSON-Internetseite Technischer Support bietet Ihnen Tipps und Hinweise zur Lösung möglicher Probleme. Rufen Sie die Internetseite Technischer Support auf eine der folgenden Weisen auf:

#### Für Windows-Anwender:

- Sie können auch darauf zugreifen, indem Sie auf **Technischer Support** im Dialogfeld des Statusmonitors 3 oder in der Registerkarte Hauptinstellungen der Drucker-Software klicken.
- Weitere Informationen zum Kundendienst in Ihrer Gegend finden Sie im Online-Handbuch.

#### Mac OS 8.1 oder höher (außer Mac OS X)

- Legen Sie die CD in das CD-ROM-Laufwerk ein.
  - Doppelklicken Sie auf das Symbol **EPSON**.
  - Wählen Sie die **Technische Support-Internetseite** und klicken Sie auf **[>>]**.
- Weitere Informationen zum Kundendienst in Ihrer Gegend finden Sie im Online-Handbuch.



#### Für Anwender von Mac OS X

Die Website befindet sich unter:  
<http://support.epson.net/StylusC82/>

### Fehleranzeigen

Viele gängige Druckerprobleme lassen sich mithilfe der Anzeigen am Bedienfeld Ihres Druckers beheben. Verwenden Sie die folgende Tabelle mit Beispielen zum Aufleuchten der Anzeigen, um Probleme zu diagnostizieren. Befolgen Sie dann die Anweisungen zur Durchführung von Korrekturmaßnahmen.

## Sicherheitshinweise

Lesen Sie vor der Inbetriebnahme des Druckers alle Anweisungen in diesem Abschnitt genau durch.

#### Standort des Druckers

- Vermeiden Sie Standorte, an denen der Drucker starken Temperatur- und Feuchtigkeitsschwankungen ausgesetzt ist. Halten Sie den Drucker auch vor direkter Sonneneinstrahlung, starkem Lichteinfall und übermäßiger Wärme fern.
- Vermeiden Sie staubige Standorte und Standorte, die Stößen und Vibrationen ausgesetzt sind.
- Stellen Sie den Drucker so auf, dass ihn herum eine ausreichende Luftzufuhr gewährleistet ist.
- Stellen Sie den Drucker in der Nähe einer Steckdose auf, sodass der Stecker jederzeit problemlos herausgezogen werden kann.
- Stellen Sie den Drucker auf eine ebene, stabile Fläche, die an allen Seiten über die Grundfläche des Druckers hinausragt. Wenn Sie den Drucker an einer Wand aufstellen, lassen Sie einen Freiraum von mindestens 10 cm zwischen der Druckerrückseite und der Wand. Der Drucker arbeitet nicht einwandfrei, wenn er gekippt wird oder schräg steht.
- Wenn Sie den Drucker lagern oder transportieren, halten Sie ihn nicht schräg oder umgedreht, weil sonst Tinte aus der Patrone auslaufen kann.

#### Stromversorgung

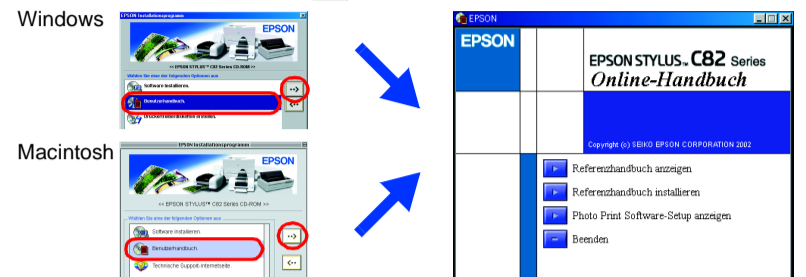
- Die verwendete Netzspannung muss mit der auf dem Typenschild des Druckers angegebenen Betriebsspannung übereinstimmen.
- Vergewissern Sie sich, dass das Netzkabel den geltenden Sicherheitsvorschriften entspricht.
- Verwenden Sie keine beschädigten oder abgenutzten Stromkabel.
- Wenn Sie den Drucker über ein Verlängerungskabel anschließen, achten Sie darauf, dass die Gesamtstromstärke aller am Verlängerungskabel angeschlossenen Geräte die zulässige Stromstärke des Verlängerungskabels nicht überschreitet. Achten Sie zudem darauf, dass die Gesamtstromstärke aller an der Wandsteckdose angeschlossenen Geräte die zulässige Stromstärke dieser Steckdose nicht überschreitet.
- Bei Anschluss des Druckers an die Stromversorgung (in Deutschland) muss sichergestellt werden, dass die Gebäudeinstallation mit einer entsprechenden Kurzschlussicherung (10 bzw. 16 Ampere) abgesichert ist.

#### Umgang mit den Tintenpatronen

- Öffnen Sie die Verpackungen der Tintenpatronen erst kurz vor der Installation.

#### Zugriff auf das Online-Handbuch

- Beachten Sie diese Schritte zum Aufrufen des Online-Handbuchs.
- Legen Sie die Druckertreiber-CD-ROM in das CD-ROM-Laufwerk ein.
  - Unter Windows wählen Sie im angezeigten Dialogfeld die Option **Benutzerhandbuch** und klicken Sie dann auf **[>>]**.  
Am Macintosh doppelklicken Sie auf das Symbol **EPSON**, wählen Sie **Benutzerhandbuch** und klicken Sie dann auf **[>>]**.



Unter Mac OS X wird das Dialogfenster beim Einlegen der Druckersoftware-CD nicht eingeblendet. Zum Zugreifen auf das Online-Handbuch doppelklicken Sie auf **Deutsch\ User Guides\ REF\_G\ INDEX.HTM**.

Anzeigen	Probleme und Lösungen
$\odot$	<b>Kein Papier</b> Es befindet sich kein Papier im Drucker. Legen Sie Papier in das Papierfach ein und betätigen Sie die Papiertaste $\odot$ . Der Drucker nimmt den Druckvorgang wieder auf und die Anzeige erlischt.
$\odot$ $\circ$	<b>Papierstau</b> Papierstau im Drucker Betätigen Sie die Papiertaste $\odot$ , um das verklemmte Papier ausgeben zu lassen. Wenn sich der Fehler nicht beheben lässt, öffnen Sie die Druckerabdeckung und entfernen Sie alles Papier aus dem Drucker, auch alle zerrissenen Blätter. Legen Sie dann wieder Papier in das Papierfach ein und betätigen Sie die Papiertaste $\odot$ , um den Druckvorgang wieder aufzunehmen.
$\odot$ $\circ$	<b>Wenig Tinte</b> Die Tintenpatrone ist fast leer. Besorgen Sie eine Ersatz-Tintenpatrone - Schwarz (T0321), Zyan (Cyan) (T0422), Magenta (T0423) oder Gelb (Yellow) (T0424). Um festzustellen, welche der Tintenpatronen fast leer ist, überprüfen Sie den Tintenfüllstand mit Hilfe des EPSON-Statusmonitors 3 (Windows) oder des EPSON-StatusMonitors (Macintosh).
$\odot$ $\circ$	<b>Keine Tinte</b> Die Tintenpatrone ist leer oder nicht installiert. Wechseln Sie die Tintenpatrone - Schwarz (T0321), Zyan (T0422), Magenta (T0423) oder Gelb (T0424) - gegen eine neue aus. <b>Falsche Tintenpatrone</b> Die derzeit installierte Tintenpatrone kann von diesem Drucker nicht verwendet werden. Verwenden Sie die korrekte Tintenpatrone - Schwarz (Black) (T0321), Zyan (Cyan) (T0422), Magenta (T0423) oder Gelb (Yellow) (T0424).
$\odot$ $\circ$	<b>Tintenpatrone falsch eingesetzt</b> Die Tintenpatrone wurde nicht korrekt eingesetzt. Wenn sich der Druckkopf in der Ruheposition befindet, betätigen Sie die Tintentaste $\odot$ , um den Druckkopf in die Position zum Austauschen der Tintenpatronen zu bewegen. Entfernen Sie die Tintenpatrone und setzen Sie sie anschließend wieder ein. Fahren Sie dann mit der Installation der Tintenpatrone fort. Wenn sich der Druckkopf in der Position zum Austauschen der Tintenpatronen befindet, entfernen Sie die jeweilige Tintenpatrone aus dem Drucker und setzen Sie sie anschließend wieder korrekt ein. Fahren Sie dann mit der Installation der Tintenpatrone fort.
$\odot$ $\circ$	<b>Wagenrücklauffehler</b> Der Druckkopfwagen wurde durch einen Papierstau oder anderes Material blockiert und kann nicht in die Ausgangsposition zurückkehren. Schalten Sie den Drucker aus. Öffnen Sie die Druckerabdeckung und nehmen Sie alles Papier oder das andere Material von Hand aus dem Drucker heraus. Schalten Sie den Drucker dann wieder ein. Wenn sich der Fehler nicht beheben lässt, wenden Sie sich an Ihren EPSON-Händler.
$\odot$ $\circ$	<b>Unbekannter Druckerfehler</b> Ein unbekannter Druckerfehler ist aufgetreten. Schalten Sie den Drucker aus und wenden Sie sich an Ihren EPSON-Fachhändler.

$\odot$  = leuchtet,  $\circ$  = aus,  $\odot$  = blinkt

Alle Rechte vorbehalten. Kein Teil dieses Handbuchs darf in irgendeiner Form (Druck, Fotokopie, Mikrofilm oder ein anderes Verfahren) ohne die schriftliche Genehmigung der SEIKO EPSON CORPORATION reproduziert oder unter Verwendung elektronischer Systeme verarbeitet, vervielfältigt oder verbreitet werden. Die hierin enthaltenen Informationen sind ausschließlich für diesen EPSON-Drucker bestimmt. EPSON übernimmt keine Verantwortung für die Anwendung dieser Informationen auf andere Drucker. Weder die EPSON Deutschland GmbH noch die SEIKO EPSON CORPORATION haften für Schäden infolge von Fehlgebrauch sowie Reparaturen und Abänderungen, die von dritter, nicht autorisierter Seite vorgenommen wurden. Dieses Handbuch wurde mit großer Sorgfalt erstellt. Eine Haftung für leicht fahrhässige Fehler, z.B. Druckfehler, ist jedoch ausgeschlossen.

SEIKO EPSON CORPORATION haftet nicht für Schäden oder Störungen durch Einsatz von Optionen oder Zubehör, wenn dieses nicht ein original EPSON-Produkt ist oder eine ausdrückliche Zulassung der SEIKO EPSON CORPORATION als "EPSON Approved Product" hat. SEIKO EPSON CORPORATION haftet nicht für Schäden durch elektromagnetische Interferenzen, hervorgerufen durch die Verwendung anderer Schnittstellenkabel als solcher, die als "EPSON Approved Products" von der SEIKO EPSON CORPORATION gekennzeichnet sind. EPSON ist eine eingetragene Marke und EPSON Stylus ist eine Marke der SEIKO EPSON CORPORATION.

Microsoft und Windows sind eingetragene Marken der Microsoft Corporation.

Apple und Macintosh sind eingetragene Marken von Apple Computer, Inc.

**Allgemeiner Hinweis:** Alle im Handbuch genannten Bezeichnungen von Erzeugnissen sind Marken der jeweiligen Firmen. Aus dem Fehlen der Markenzeichen © bzw. TM kann nicht geschlossen werden, dass die Bezeichnung ein freier Markenname ist.