

EPSON STYLUS™ PHOTO 900 Installazione

EPSON

Italiano

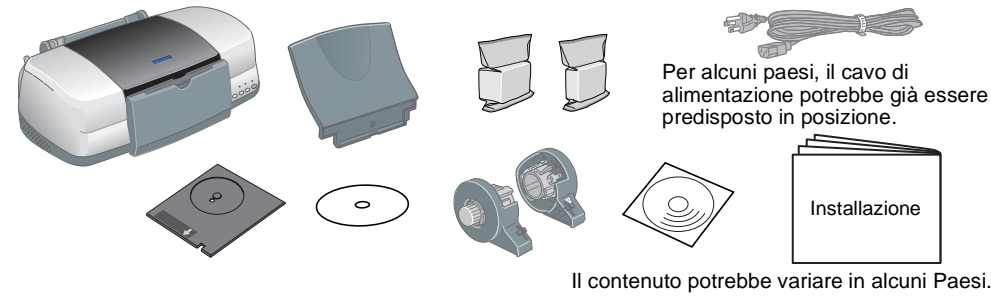
Convenzioni usate nel manuale

! **Attenzione** Seguire attentamente per evitare danni alle apparecchiature.

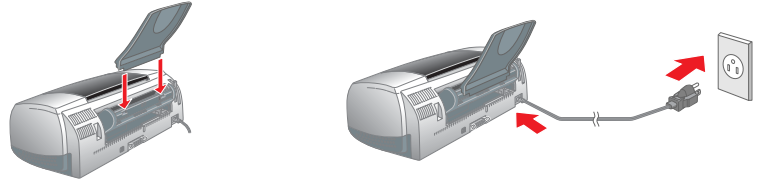
Note Contengono informazioni importanti e suggerimenti utili sul funzionamento della stampante.

1 Disimballaggio

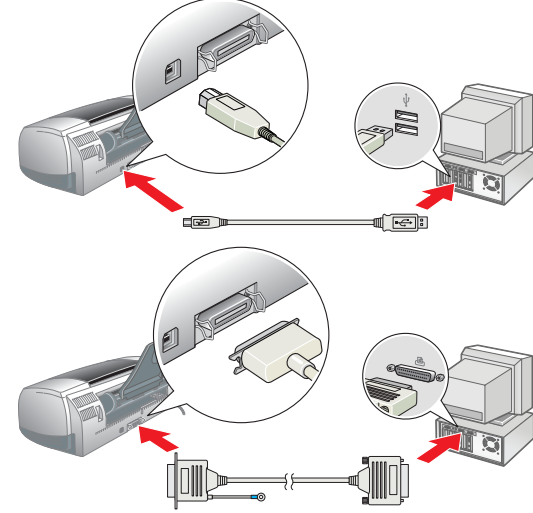
1. Disimballare la stampante.



2. Montare le parti della stampante.



3. Collegare la stampante.



2 Installazione

Installazione del software della stampante

Nota:

Per l'installazione del software di stampa fotografica, vedere Installazione del software di stampa fotografica nella Guida di riferimento in linea.

Per Windows

- Assicurarsi che la stampante sia spenta.
- Inserire il CD del software della stampante nell'unità CD-ROM.

Se non viene visualizzata la finestra di dialogo del Programma di Installazione, fare doppio clic sul file **SETUP.EXE** nel CD.

- Selezionare **Installazione Software** e fare clic su **→**.
- Seguire le istruzioni visualizzate sullo schermo.

Dopo aver installato il software della stampante, le istruzioni su schermo continuano con l'installazione delle cartucce d'inchiostro.

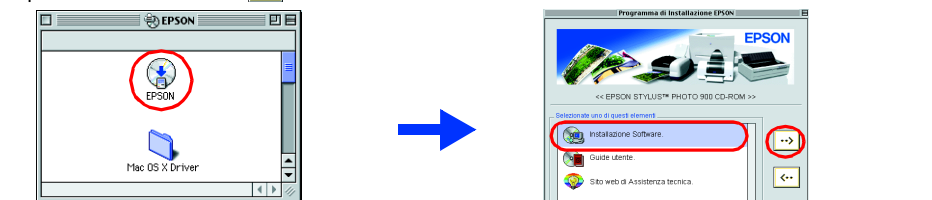
Per Macintosh

Attenzione:

Disattivare tutti i programmi di protezione antivirus prima di installare il software della stampante.

Per utenti di Mac OS 8.1 o versione successiva (eccetto Mac OS X)

- Assicurarsi che la stampante sia spenta.
- Inserire il CD del software della stampante nell'unità CD-ROM.
- Fare doppio clic sull'icona **EPSON**, selezionare **Installazione Software**, quindi fare clic su **→**.



- Per installare il software della stampante, seguire le istruzioni visualizzate sullo schermo.
- Premere il tasto di alimentazione ϕ per accendere la stampante. La testina di stampa si sposterà nella posizione di installazione della cartuccia d'inchiostro.
- Scegliere **Scelta risorse** dal menu Apple e quindi selezionare l'icona corrispondente alla stampante in uso e la porta alla quale è connessa la stampante.



Per utenti di Mac OS X

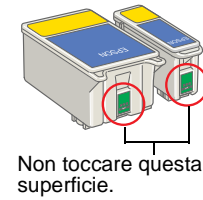
- Assicurarsi che la stampante sia spenta.
- Inserire il CD del software della stampante nell'unità CD-ROM.
- Fare doppio clic sulla cartella **Mac OS X Driver**, quindi fare doppio clic sull'icona **SP900.pkg** all'interno di essa.
Se appare la finestra di dialogo Autorizzazione, fare clic sull'icona a forma di chiave, immettere la password ed il nome dell'amministratore, fare clic su **OK** e quindi su **Continua**.
- Per installare il software della stampante, seguire le istruzioni visualizzate sullo schermo.
- Premere il tasto di alimentazione ϕ per accendere la stampante. La testina di stampa si sposterà nella posizione di installazione della cartuccia d'inchiostro.
- Per selezionare la stampante in uso, seguire le istruzioni sotto riportate.
Fare doppio clic su **Disco rigido**. → Fare doppio clic sulla cartella **Applicazioni**. → Fare doppio clic sulla cartella **Utility**. → Fare doppio clic sull'icona **Centro Stampa**. → Fare clic su **Aggiungi stampante**. → Selezionare **EPSON USB**. → Selezionare la stampante in uso. → Fare clic su **Aggiungi**.

Installazione delle cartucce d'inchiostro

- Rimuovere la nuova cartuccia d'inchiostro dal sacchetto protettivo.

Attenzione:

- Non agitare la cartuccia d'inchiostro; ciò può causare fuoriuscite d'inchiostro.
- Non rimuovere la parte blu del sigillo adesivo dalla parte superiore delle cartucce.
- Non rimuovere i sigilli adesivi dalla parte inferiore della cartuccia.



- Abbassare il vassoio di uscita, quindi aprire il coperchio della stampante.

Attenzione:

Non spostare manualmente la testina di stampa, in quanto si potrebbe danneggiare la stampante.

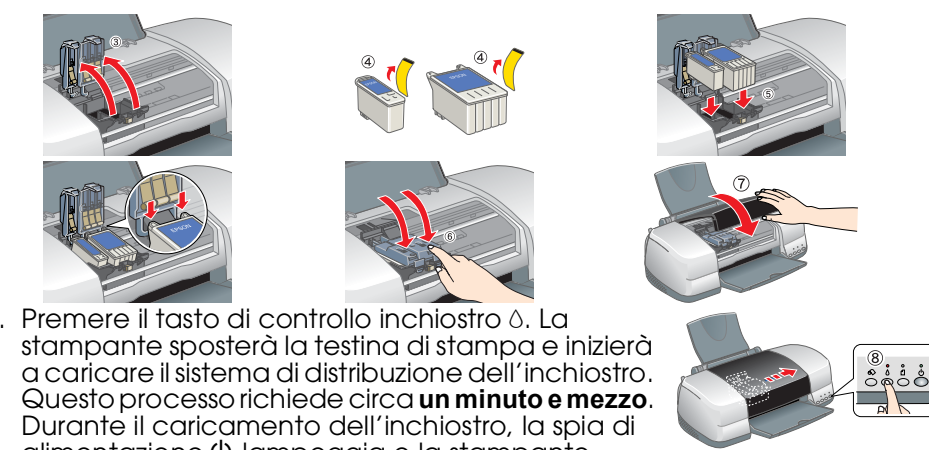
- Installare le cartucce d'inchiostro come mostrato nella figura sotto riportata.

Attenzione:

Assicurarsi che le linguette della cartuccia d'inchiostro non si vengano a trovare sotto le linguette che si estendono dalla base dei morsetti della cartuccia d'inchiostro aperta, in quanto ciò può danneggiare i morsetti.

Nota:

La stampante non funziona a meno che tutte le cartucce siano installate correttamente.



- Premere il tasto di controllo inchiostro ϕ . La stampante sposterà la testina di stampa e inizierà a caricare il sistema di distribuzione dell'inchiostro. Questo processo richiede circa **un minuto e mezzo**. Durante il caricamento dell'inchiostro, la spia di alimentazione ϕ lampeggia e la stampante emette vari rumori meccanici. Ciò è parte del normale funzionamento.

Attenzione:

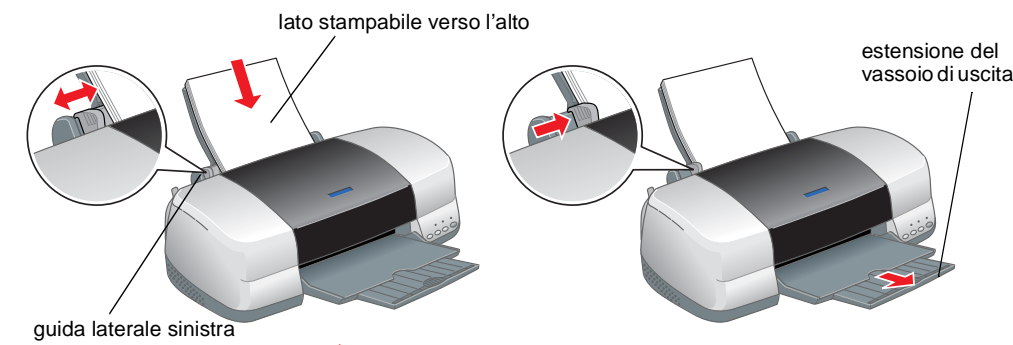
- Non togliere l'alimentazione durante il processo di caricamento dell'inchiostro.
- Non caricare la carta fino al termine del caricamento dell'inchiostro.

Nota:

- Se si verifica un errore di esaurimento inchiostro dopo lo spostamento della testina di stampa in posizione di riposo, la cartuccia d'inchiostro potrebbe non essere installata in modo corretto. Premere nuovamente il tasto di controllo inchiostro ϕ e reinstallate la cartuccia d'inchiostro facendola scattare in posizione.
 - Al fine di ottenere stampe di qualità elevata, la testina di stampa della stampante deve venire completamente caricata con inchiostro durante l'installazione iniziale. Questo processo consuma l'inchiostro proveniente dalle cartucce d'inchiostro fornite con la stampante. Le cartucce di sostituzione dureranno per l'intera durata nominale.
- Al termine del processo di caricamento dell'inchiostro, la spia di alimentazione ϕ smette di lampeggiare e rimane accesa.

3 Controllo della stampante

Caricamento della carta



La stampante è ora pronta per l'uso.

Per istruzioni dettagliate relative alla stampa per la prima volta, vedere la sezione "Informazioni fondamentali sulla stampa" nella Guida di riferimento in linea.

La Guida di riferimento in linea include inoltre le seguenti sezioni:

- Varie opzioni di stampa
- Funzioni del software della stampante
- Come fare per ...
- Risoluzione dei problemi
- Informazioni sul prodotto
- Avvertenze per la sicurezza

Per ulteriori informazioni, vedere la Guida di riferimento in linea.

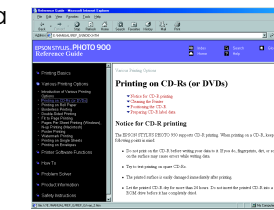
Stampa su CD/DVD

Introduzione

È possibile creare accattivanti etichette per CD/DVD come nell'esempio riportato.



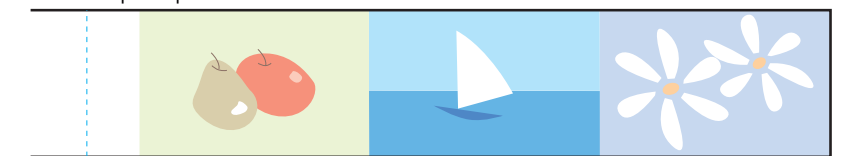
Per ulteriori informazioni sulla stampa su CD/DVD, vedere la Guida di riferimento in linea.



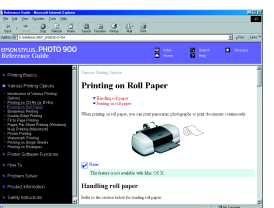
Stampa su carta in rotoli

Introduzione

La stampa su carta in rotoli è divertente e consente di stampare striscioni come nell'esempio riportato.



Per ulteriori informazioni sulla stampa su carta in rotoli, vedere la Guida di riferimento in linea.



Risoluzione dei problemi

Risoluzione dei problemi in linea

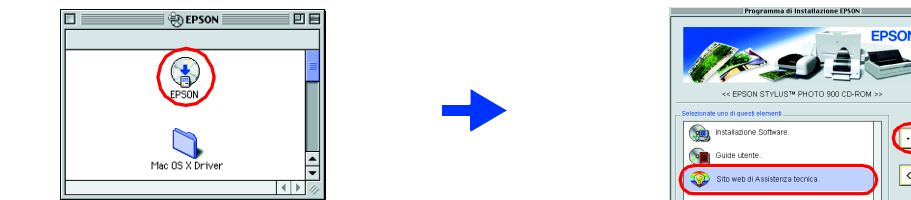
Il sito Web del supporto tecnico EPSON fornisce all'utente soluzioni a eventuali problemi. Accedere al supporto tecnico nei seguenti modi:

Per Windows

- Fare clic su **Assistenza tecnica** nella finestra di dialogo di Status Monitor 3 o nel menu Principale del software della stampante.
- Per ulteriori informazioni sui servizi di assistenza alla clientela nella propria zona, consultare la Guida di riferimento in linea.

Per utenti di Mac OS 8.1 o versione successiva (eccetto Mac OS X)

- Inserire il CD nell'unità CD-ROM.
 - Fare doppio clic sull'icona **EPSON**.
 - Selezionare **Sito web di Assistenza tecnica** e fare clic su **→**.
- Per ulteriori informazioni sui servizi di assistenza alla clientela nella propria zona, consultare la Guida di riferimento in linea.



Per utenti di Mac OS X

Accedere al sito Web all'indirizzo:
<http://support.epson.net/StylusPhoto900/>

Indicatori di errore

È possibile identificare numerosi problemi comuni tramite le spie sul pannello di controllo della stampante. Utilizzare la seguente tabella con le combinazioni delle spie luminose per la diagnosi del problema, quindi attenersi alle misure correttive consigliate.

Spie luminose	Problema e soluzione
\bullet \square	Carta esaurita Nella stampante non è caricata carta. Caricare la carta nell'alimentatore e premere il tasto di controllo carta Δ . La stampante riprende a stampare e la spia si spegne.
\bullet \square \square	Carta inceppata La carta si è inceppata nella stampante. Premere il tasto di controllo carta Δ per espellere la carta inceppata. Se l'errore persiste, aprire il coperchio della stampante e rimuovere tutta la carta presente all'interno, inclusi eventuali pezzetti strappati. Quindi, ricaricare la carta nell'alimentatore e premere il tasto di controllo carta Δ per riprendere la stampa.
\bullet Δ	Inchiostro scarso La cartuccia d'inchiostro nero o a colori è quasi esaurita. Procurarsi una cartuccia d'inchiostro nero o a colori di sostituzione. Per individuare quale cartuccia è quasi esaurita, controllare i livelli di inchiostro tramite EPSON Status Monitor 3 (Windows) o EPSON StatusMonitor (Macintosh).
\bullet Δ	Inchiostro esaurito Una delle cartucce d'inchiostro è esaurita o non è installata. Sostituire la cartuccia d'inchiostro nero o a colori esaurita con una nuova cartuccia.
\bullet Δ	Cartuccia errata La cartuccia d'inchiostro correntemente installata non può essere usata con questa stampante. Sostituire la cartuccia incompatibile con una cartuccia d'inchiostro nero o a colori appropriata.
\bullet Δ Δ	Cartuccia d'inchiostro installata in modo errato Una delle cartucce d'inchiostro non è installata nel modo appropriato. Se la testina di stampa è nella posizione di riposo, premere il tasto di controllo inchiostro ϕ per spostare la testina di stampa nella posizione di sostituzione cartuccia. Rimuovere e reinserire la cartuccia d'inchiostro. Quindi, continuare la procedura d'installazione della cartuccia. Se la testina di stampa è nella posizione di sostituzione cartuccia, rimuovere e reinserire la cartuccia d'inchiostro. Quindi, continuare la procedura d'installazione della cartuccia.
\square Δ Δ	Errore carrello Il carrello della testina di stampa è bloccato da carta inceppata o da altri oggetti estranei e non può tornare nella posizione di riposo. Spegnerne la stampante. Aprire il coperchio della stampante e rimuovere manualmente la carta che ostruisce il percorso carta o altre ostruzioni. Quindi, accendere nuovamente la stampante. Se l'errore non si risolve, contattare il rivenditore.
\square Δ Δ	Errore stampante sconosciuto Si è verificato un errore della stampante sconosciuto. Spegnerne la stampante e contattare il rivenditore.

\bullet = accesa, \square = spenta, Δ = lampeggiante
Cartuccia inchiostro nero T007/Cartuccia inchiostro a colori T009

Tutti i diritti riservati. Nessuna parte di questa pubblicazione può essere riprodotta, memorizzata in sistemi informatici o trasmessa in qualsiasi forma o con qualsiasi mezzo, elettronico, meccanico, con fotocopie, registrazioni o altro mezzo, senza il consenso scritto di SEIKO EPSON CORPORATION. Le informazioni qui contenute riguardano solo questa stampante EPSON. EPSON non è responsabile per l'utilizzo di queste informazioni con altre stampanti. Né SEIKO EPSON CORPORATION, né i suoi affiliati sono responsabili verso l'acquirente di questo prodotto o verso terzi per danni, perdite, costi o spese sostenuti o patiti dall'acquirente o da terzi in conseguenza di incidenti, cattivo uso o abuso di questo prodotto o modifiche, riparazioni o alterazioni non autorizzate effettuate sullo stesso o (esclusi gli Stati Uniti) la mancata stretta osservanza delle istruzioni operative e di manutenzione della SEIKO EPSON CORPORATION.
SEIKO EPSON CORPORATION non è responsabile per danni o problemi originati dall'uso di opzioni o materiali di consumo altri da quelli designati come prodotti originali EPSON o prodotti approvati da SEIKO EPSON CORPORATION. SEIKO EPSON CORPORATION non è responsabile per danni causati da interferenze elettromagnetiche che avvengono per l'uso di cavi di interfaccia altri da prodotti approvati EPSON designati da SEIKO EPSON CORPORATION. EPSON è un marchio registrato e EPSON Stylus è un marchio di SEIKO EPSON CORPORATION.

Parte dei dati fotografici memorizzati nel CD-ROM del software della stampante sono concessi in licenza da Design Exchange Co., Ltd. Copyright © 2000 Design Exchange Co., Ltd. Tutti i diritti riservati.

Microsoft e Windows sono marchi registrati di Microsoft Corporation.

Apple e Macintosh sono marchi registrati di Apple Computer, Inc.

Avviso generale: Gli altri nomi di prodotto qui riportati sono utilizzati solo a scopo identificativo e possono essere marchi dei loro rispettivi proprietari. EPSON non rivendica alcun diritto su detti marchi.