

EPSON STYLUS™ PHOTO 900

Uzstādīšana

EPSON

LV10011-00

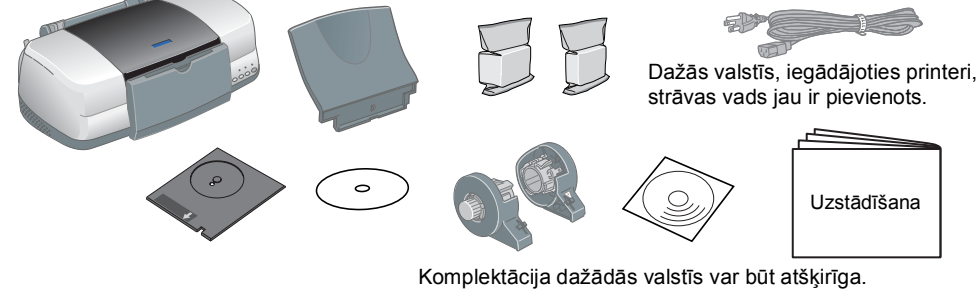
Latviski

! Brīdinājumi jāņem vērā, lai izvairītos no ierīces sabojāšanas.

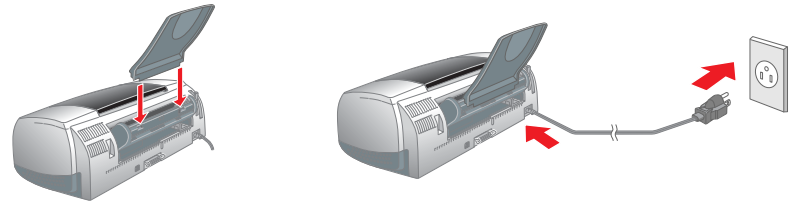
Piezīmes sniedz svarīgu informāciju un noderīgus ieteikumus par printera darbību.

1 Izsaiņošana

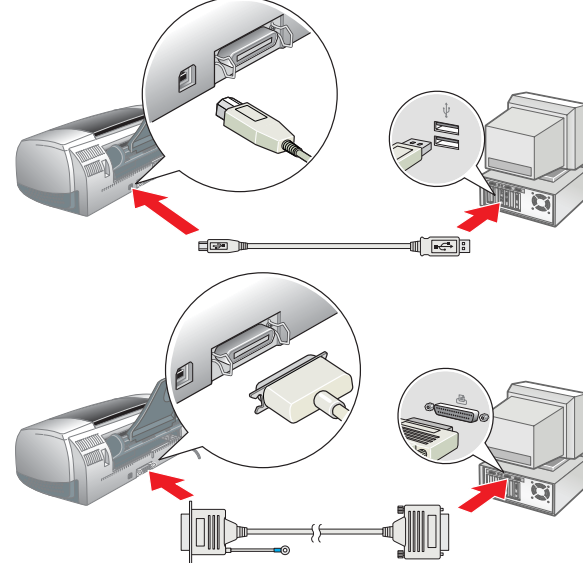
1. Izsaiņojiet printeri.



2. Pievienojiet printera detaļas.



3. Pievienojiet printeri datoram.



2 Uzstādīšana

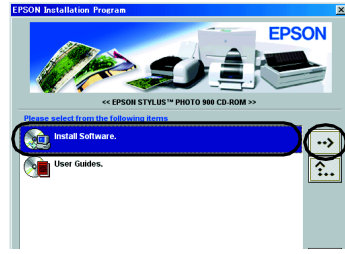
Printera programmatūras instalēšana

Piezīme.

Kā jāinstalē fotodrukšanas programmatūra Photo Print Software, skatiet elektroniskās rokasgrāmatas Reference Guide sadaļā Photo Print Software Setup (Fotodrukšanas programmatūras uzstādīšana).

Sistēmā Windows

- Printerim jābūt izslēgtam.
- Ievietojiet printera programmatūras kompaktdisku CD-ROM diskdzinī.
- Izvēlieties **Install Software** (Instalēt programmatūru) un pēc tam noklikšķiniet uz **→**.
- Izpildiet ekrānā redzamos norādījumus. Pēc printera programmatūras instalēšanas ekrānā redzami norādījumi par tintes kasetņu uzstādīšanu.



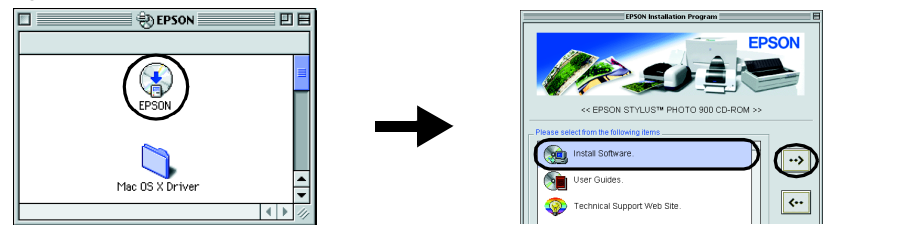
Sistēmā Macintosh

! Brīdinājums.

Pirms printera programmatūras instalēšanas atslēdziet visas pretvīrusu aizsardzības programmas.

Mac OS 8.1 vai jaunāku versiju (izņemot Mac OS X) lietotājiem

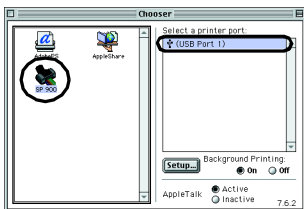
- Printerim jābūt izslēgtam.
- Ievietojiet printera programmatūras kompaktdisku CD-ROM diskdzinī.
- Veiciet dubultklikšķi uz ikonas **EPSON**, izvēlieties **Install Software** (Instalēt programmatūru) un pēc tam noklikšķiniet uz **→**.



- Lai instalētu printera programmatūru, izpildiet ekrānā redzamos norādījumus.
- Ieslēdziet printeri, nospiežot strāvas padeves pogu **⏻**. Drukšanas galviņa pārvietojas uz tintes kasetnes uzstādīšanas pozīciju.
- Izvēlnē Apple izvēlieties **Chooser** (Izvēle) un pēc tam izvēlieties attiecīgā printera ikonu un portu, kam printeris ir pievienots.

Mac OS X lietotājiem

- Printerim jābūt izslēgtam.
- Ievietojiet printera programmatūras kompaktdisku CD-ROM diskdzinī.
- Veiciet dubultklikšķi uz mapes **Mac OS X Driver** (Mac OS X draiveris) un pēc tam uz tajā esošās ikonas **SP900.pkg**. Ja tiek atvērts logs Authorization (Autorizācija), noklikšķiniet uz atslēgas ikonas, ievadiet administratora vārdu un paroli, noklikšķiniet uz **OK** (Labi) un pēc tam uz **Continue** (Turpināt).
- Lai instalētu printera programmatūru, izpildiet ekrānā redzamos norādījumus.
- Ieslēdziet printeri, nospiežot strāvas padeves pogu **⏻**. Drukšanas galviņa pārvietojas uz tintes kasetnes uzstādīšanas pozīciju.
- Lai izvēlētos printeri, izpildiet turpmākos norādījumus: Veiciet dubultklikšķi uz Macintosh etiķa ikonas **Macintosh HD**. → Veiciet dubultklikšķi uz mapes **Applications** (Lietojumprogrammas). → Veiciet dubultklikšķi uz mapes **Utilities** (Utilitātes). → Veiciet dubultklikšķi uz ikonas **Print Center** (Drukšanas centrs). → Noklikšķiniet uz **Add Printer** (Pievienot printeri). → Izvēlieties **EPSON USB**. → Izvēlieties savu printeri. → Noklikšķiniet uz **Add** (Pievienot).

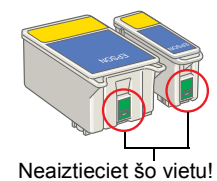


Tintes kasetņu uzstādīšana

- Izņemiet jaunās tintes kasetnes no to aizsargiepakojuma.

! Brīdinājums.

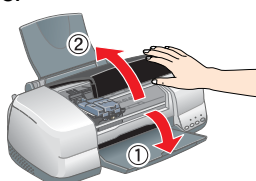
- Nekratiet tintes kasetni, jo tā var izplūst tinte.
- Nenoņemiet no kasetņu augšpusē aizsarglentes zilo daļu.
- Nenoņemiet aizsarglentes no kasetņu apakšas.



Neaizklājiet šo vietu!

! Brīdinājums.

- Nepārvietojiet drukšanas galviņu ar roku, jo tā var sabojāt printeri.



- Ievietojiet tintes kasetnes, kā parādīts zīmējumā.

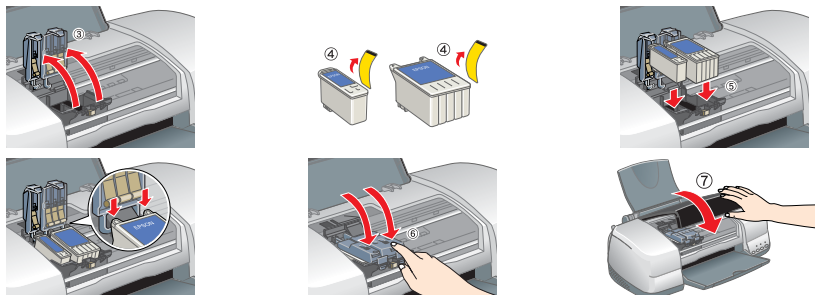
! Brīdinājums.

- Pārliecinieties, vai tintes kasetņu mēlītes neatrodas zem mēlītēm, kas izvīrās no atvērtu tintes kasetņu skavu pamatnes, jo tā var bojāt skavas.



Piezīme.

Ja kāda kasetne nav pareizi ievietota, printeris nestrādā.



- Nospiežiet tintes pogu **⏻**. Printeris pārvietos drukšanas galviņu un sāks piepildīt tintes padeves sistēmu. Šis process ilgst apmēram **pusotru minūti**. Kamēr notiek tintes iepilde, mirgo strāvas padeves poga **⏻** un printeris izdod dažādas mehāniskas skaņas. Tas ir normāli.

! Brīdinājums.

- Tintes iepildes laikā nedrīkst izslēgt strāvu.
- Kamēr tintes iepilde nav pabeigta, nedrīkst ievietot papīru.

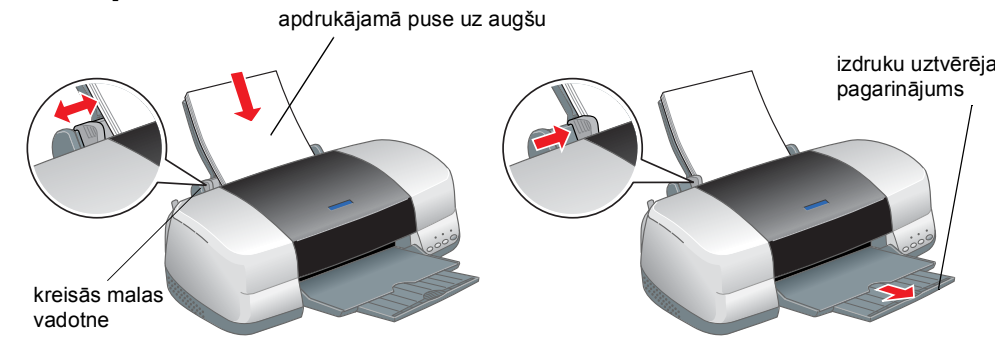
Piezīme.

- Ja pēc drukšanas galviņas atgriešanās izejas pozīcijā tiek uzrādīta kļūda "beigusies tinte", tintes kasetne nav ievietota pareizi. Vēlreiz nospiežiet tintes pogu **⏻** un ievietojiet tintes kasetni no jauna, līdz tā ar klikšķi iegūlas vietā.
- Lai iegūtu augstas kvalitātes izdrukas, printera drukšanas galviņai sākotnējās uzstādīšanas laikā jātiek pilnībā piepildītai ar tinti. Šis process patērē tinti no printera komplektācijā ietilpstošajām tintes kasetnēm. Nomaīņas kasetnes būs lietojamas visu tām paredzēto laiku.

- Kad tintes iepilde ir pabeigta, strāvas indikators **⏻** pārštāj mirgot un paliek iedegts.

3 Printera pārbaude

Papīra ielāde



Printeris ir gatavs lietošanai.

Drukājot pirmo reizi, skatiet sīkākus norādījumus elektroniskās rokasgrāmatas Reference Guide sadaļā "Printing Basics" (Drukšanas pamatinformācija).

Elektroniskajā rokasgrāmatā Reference Guide ir arī šāda informācija:

- Dažādas drukšanas iespējas
- Printera programmatūras funkcijas
- Kas jādara
- Problēmu risināšanas informācija
- Informācija par produktu
- Drošības norādījumi

Detalizētāku informāciju skatiet elektroniskajā rokasgrāmatā Reference Guide.

Problēmu risināšana

Problēmu atrisināšana tiešsaistē

EPSON tehnikā atbalsta Web vietā ir sniegti padomi, kas palīdz atrisināt radušās problēmas. Tehniskā atbalsta Web vietai var piekļūt šādi:

Sistēmā Windows

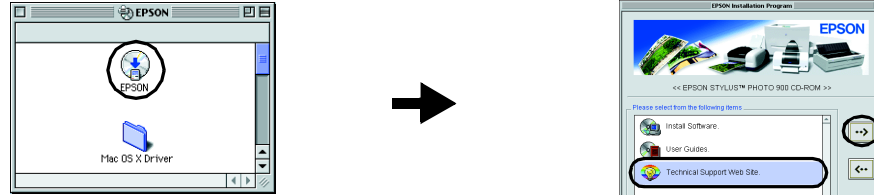
- Dialoglodziņā Status Monitor 3 vai printera programmatūras galvenajā izvēlnē Main menu noklikšķiniet uz **Technical Support** (Tehniskais atbalsts).

Plašāku informāciju par jūsu reģionā pieejamajiem klientu atbalsta pakalpojumiem skatiet elektroniskajā rokasgrāmatā Reference Guide.

Mac OS 8.1 vai jaunāku versiju (izņemot Mac OS X) lietotājiem

- Ievietojiet kompaktdisku CD-ROM diskdzinī.
- Veiciet dubultklikšķi uz ikonas **EPSON**.
- Izvēlieties **Technical Support Web Site** (Tehniskā atbalsta Web vieta) un noklikšķiniet uz **→**.

Plašāku informāciju par jūsu reģionā pieejamajiem klientu atbalsta pakalpojumiem skatiet elektroniskajā rokasgrāmatā Reference Guide.



Mac OS X lietotājiem

Tehniskā atbalsta Web vietai var piekļūt šādi:
<http://support.epson.net/StylusPhoto900/>

Kļūdu indikatori

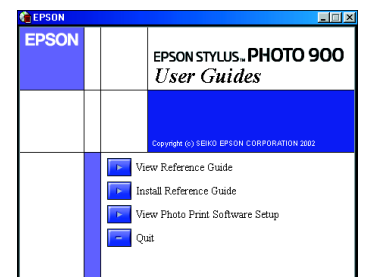
Daudzas bieži sastopamas problēmas var noteikt pēc printera vadības paneļa indikatoriem. Lai noteiktu problēmu, izmantojiet šo indikatoru tabulu un pēc tam veiciet ieteiktās darbības.

Piekļūšana elektroniskajai rokasgrāmatai Reference Guide

Lai piekļūtu elektroniskajai rokasgrāmatai Reference Guide, dariet šādi:

- Ievietojiet printera programmatūras kompaktdisku CD-ROM diskdzinī.
- Sistēmā Windows dialoglodziņā izvēlieties **User Guides** (Lietotāja rokasgrāmatas) un noklikšķiniet uz **→**.
- Macintosh datorā veiciet dubultklikšķi uz ikonas **EPSON**, izvēlieties **User Guides** (Lietotāja rokasgrāmatas) un pēc tam noklikšķiniet uz **→**.

Windows



Kad tiek ievietots printera programmatūras kompaktdisks, sistēmā Mac OS X dialoglodziņš neparādās. Lai piekļūtu elektroniskajai rokasgrāmatai Reference Guide, veiciet dubultklikšķi uz **English>User Guides/REF_G/INDEX.HTM**.

Indikatora simbolu kombinācija	Problēma	Ieteikums
● □	Beidzies papīrs	Printeris nav ielādēts papīrs. Ievietojiet papīru papīra padevē un pēc tam nospiežiet papīra pogu ⏻ . Printeris atsāk drukāšanu, un indikators izdziest.
● □	Iesprūdis papīrs	Printeris ir iesprūdis papīrs. Nospiežiet papīra pogu ⏻ , lai tiktu izstumts iesprūdušais papīrs. Ja kļūda netiek novērsta, atveriet printera vāku un izņemiet papīru un visus noplēstos gabaliņus. Vēlreiz ievietojiet papīru papīra padevē un nospiežiet papīra pogu ⏻ , lai atsāktu drukāšanu.
● ○	Maz tintes	Melnās vai krāsas tintes kasetne ir gandrīz tukša. Iegādājieties jaunu melnās vai krāsas tintes kasetni. Lai noteiktu, kura no kasetnēm ir gandrīz tukša, pārbaudiet tintes līmeni, izmantojot statusa pārbaudes EPSON Status Monitor 3 (Windows) vai EPSON StatusMonitor (Macintosh).
● ○	Beigusies tinte	Tintes kasetne ir tukša vai nav ievietota printerī. Nomainiet melnās vai krāsas tintes kasetni. Nepareiza kasetne Pašlaik ievietoto tintes kasetni nevar izmantot šajā printerī. Nomainiet nesaderīgo kasetni ar atbilstošu melnās vai krāsas tintes kasetni.
● ○	Nepareizi ievietota tintes kasetne	Tintes kasetne nav ievietota pareizi. Ja drukšanas galviņa atrodas izejas pozīcijā, nospiežiet tintes pogu ⏻ , lai pārvietotu galviņu uz tintes kasetnes nomaīņas pozīciju. Izņemiet un pēc tam ievietojiet tintes kasetni. Turpiniet tintes kasetnes uzstādīšanas gaitu. Ja drukšanas galviņa atrodas tintes kasetnes nomaīņas pozīcijā, izņemiet un pēc tam ievietojiet tintes kasetni. Turpiniet tintes kasetnes uzstādīšanas gaitu.
○ ○	Nesēja kļūda	Drukšanas galviņas nesēja kļūda ir aizsprostots iesprūdis papīrs vai cits priekšmets, un tas nevar atgriezties izejas pozīcijā. Izslēdziet printeri. Atveriet printera vāku un izņemiet papīru vai citus priekšmetus, kas aizšķērso papīra ceļu. Pēc tam atkal ieslēdziet printeri. Ja kļūdu neizdodas novērst, sazinieties ar izplatītāju.
○ ○	Nezināma printera kļūda	Radusies nezināma printera kļūda. Izslēdziet printeri un sazinieties ar izplatītāju.

● ● = deg, ○ = nedeg, ○ ● = mirgo

Melnās tintes kasetne T007/krāsas tintes kasetne T009

Visas tiesības paturētas. Bez korporācijas SEIKO EPSON iepriekšējās rakstiskas piekrišanas nevieni šīs publikācijas daļu nedrīkst ne reproducēt, ne saglabāt kādā datu izvešanas sistēmā, ne arī pārsūtīt jebkādu veidā vai jebkādiem līdzekļiem — elektroniski, mehāniski, fotokopējot, ierakstot vai kā citādi. Šajā publikācijā sniegtā informācija lietojama tikai attiecībā uz šo EPSON printeri. EPSON neuzņemas atbildību, ja šī informācija tiek attiecināta uz kādu citu printeri. Ne korporācija SEIKO EPSON, ne tās filiāles nav atbildīgas šīs preces pircēja vai trešo pušu priekšā par kaitējumiem, zaudējumiem, izmaksām vai izdevumiem, kas pircējam vai trešajai pusei radušies šīs preces izraisītu negadījumu, nepareizas lietošanas vai jaunprātīgas izmantošanas rezultātā vai nesankcionētu modifikāciju, labojumu vai izmaiņu dēļ šajā prece, kā arī sakarā ar korporācijas SEIKO EPSON darbu un atbildību instrukciju precīzu neievērošanu (izņemot ASV).

Korporācija SEIKO EPSON neuzņemas atbildību par bojājumiem vai problēmām, kas radušās, izmantojot papildaprīkojumu vai izmantojamus produktus, ko korporācija SEIKO EPSON nav apzīmējusi kā oriģinālos EPSON produktus (Original EPSON Products) vai EPSON apstiprinātos produktus (EPSON Approved Products). Korporācija SEIKO EPSON neuzņemas atbildību par bojājumiem, kas radušies no elektromagnētiskiem traucējumiem, lietojot citus interfeisa kabelus, nevis tos, kurus korporācija SEIKO EPSON apzīmējusi kā EPSON apstiprinātos produktus (EPSON Approved Products). EPSON ir korporācija SEIKO EPSON reģistrēta preču zīme, un EPSON Stylus ir tās preču zīme.

Daļa no printera programmatūras kompaktdiskā ietvertajiem fotoattēliem ir licencēti no Design Exchange Co., Ltd. Autortiesības © 2000 Design Exchange Co., Ltd. Visas tiesības paturētas.

Microsoft un Windows ir korporācijas Microsoft reģistrētas preču zīmes.

Apple un Macintosh ir Apple Computer, Inc. reģistrētas preču zīmes.

Informatīva piebilde. Citi šajā materiālā minētie produktu nosaukumi kalpo tikai identifikācijas nolūkam, un tie var būt šo produktu īpašnieku preču zīmes. EPSON atsakās no jebkādam tiesībām uz šīm zīmēm.