

EPSON STYLUS™ PHOTO 900

Konfiguracja

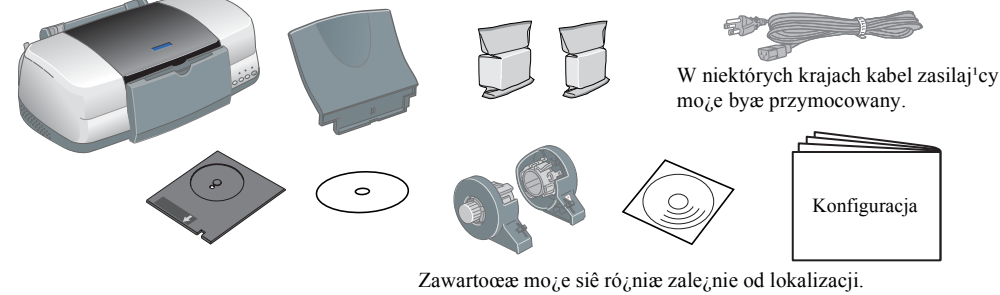
EPSON

PL10011-00

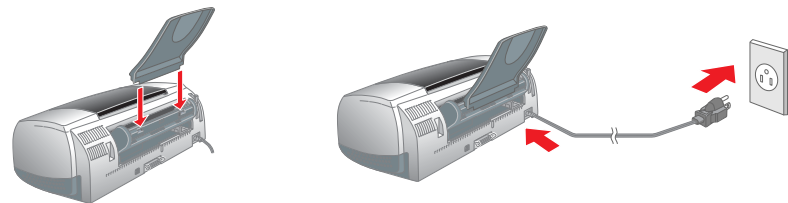
Wersja polska

1 Rozpakowywanie

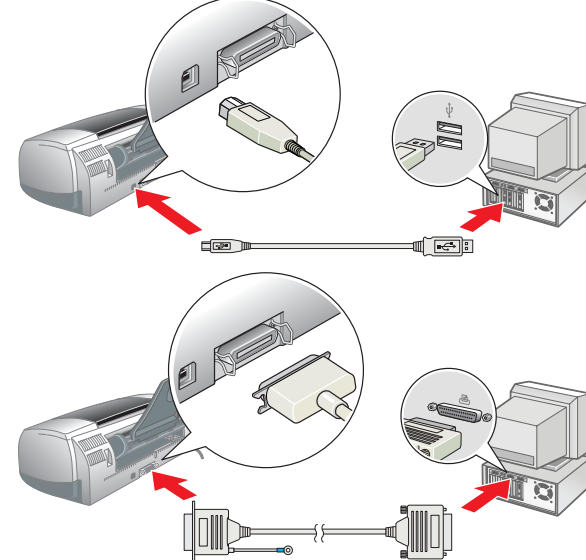
1. Rozpakuj drukarkę.



2. Poskładaj części drukarki.



3. Podłącz drukarkę.



2 Konfigurowanie

Instalowanie oprogramowania drukarki

Uwaga:

Aby uzyskać informacje, jak instalować oprogramowanie do drukowania fotografii, zobacz Instrukcje drukowania fotografii w Dokumentacji technicznej online.

System Windows

- Upewnij się, czy drukarka jest wyłączona.
- Włóż CD z oprogramowaniem drukarki do stacji CD-ROM. Jeżeli nie pojawi się okno dialogowe Instalator (Instalator), kliknij dwukrotnie ikonę programu SETUP.EXE na dysku CD-ROM.
- Wybierz opcję **Install Software** (Instaluj oprogramowanie), a następnie kliknij przycisk **[>]**.
- Wykonaj instrukcje pojawiające się na ekranie. Gdy oprogramowanie drukarki będzie już zainstalowane, na ekranie pojawi się instrukcje dotyczące instalacji pojemników z tuszem.



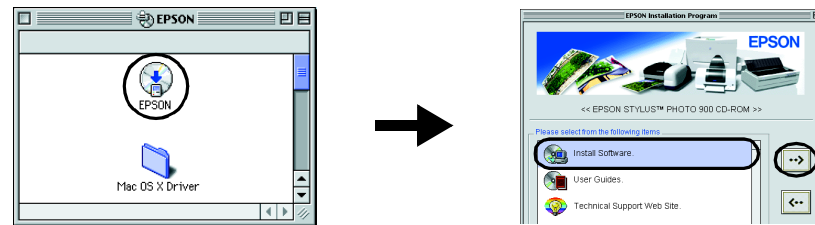
System Macintosh

Przeostoga:

Przed rozpoczęciem instalacji oprogramowania drukarki należy wycofać wszelkie programy antywirusowe.

Użytkownicy systemu Mac OS 8.1 lub nowszych (oprócz Mac OS X)

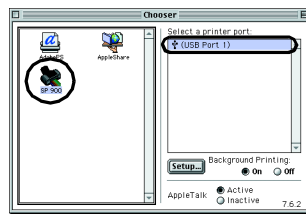
- Upewnij się, czy drukarka jest wyłączona.
- Włóż CD z oprogramowaniem drukarki do stacji CD-ROM.
- Kliknij dwukrotnie ikonę **EPSON**, zaznacz pozycję **Install Software**, a następnie kliknij przycisk **[>]**.



- Aby zainstalować oprogramowanie drukarki, wykonaj instrukcje pojawiające się na ekranie.
- Naciśnij przycisk zasilania **⏻** w celu włączenia drukarki. Głowica drukująca przesunie się na pozycję do instalacji pojemnika z tuszem.
- Z menu **Apple** wybierz polecenie **Chooser** (Wybieracz), a następnie zaznacz ikonę i port drukarki.

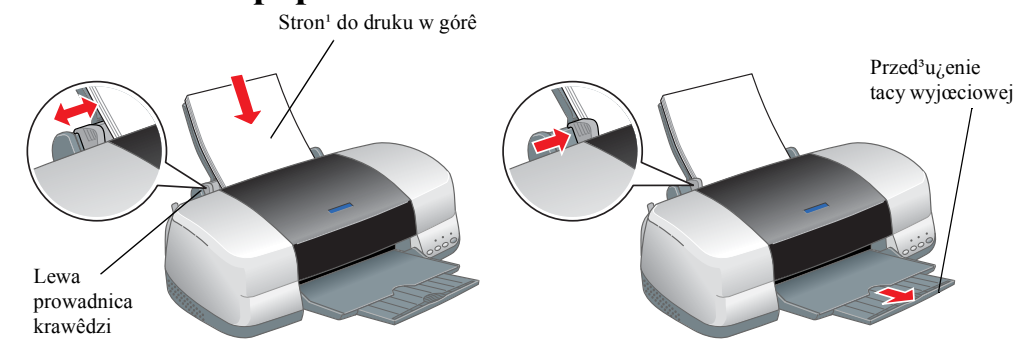
Użytkownicy systemu Mac OS X

- Upewnij się, czy drukarka jest wyłączona.
- Włóż CD z oprogramowaniem drukarki do stacji CD-ROM.
- Kliknij dwukrotnie tęczkę **Mac OS X Driver**, a następnie wewnątrz niej kliknij dwukrotnie ikonę **SP900.pkg**.
Jeżeli pojawi się okno Authorization, kliknij ikonę klucza, wprowadź nazwę i hasło administratora, a następnie kliknij przyciski **OK** i **Continue**.
- Aby zainstalować oprogramowanie drukarki, wykonaj instrukcje pojawiające się na ekranie.
- Naciśnij przycisk zasilania **⏻**, aby włączyć drukarkę. Głowica drukująca przesunie się na pozycję do instalacji pojemnika z tuszem.
- Aby wybrać swój drukarkę, wykonaj instrukcje zamieszczone poniżej:
Kliknij dwukrotnie ikonę **Macintosh HD** (Dysk twardy Macintosh). → Kliknij dwukrotnie tęczkę **Applications** (Aplikacje). → Kliknij dwukrotnie tęczkę **Utilities** (Narzędzia). → Kliknij dwukrotnie ikonę **Print Center** (Centrum drukowania). → Kliknij przycisk **Add Printer** (Dodaj drukarkę). → Zaznacz pozycję **EPSON USB**. → Zaznacz swój drukarkę. → Kliknij przycisk **Add** (Dodaj).



3 Sprawdzanie drukarki

Ładowanie papieru



Teraz drukarka jest gotowa do użyciu.

Przystępuj'c do drukowania po raz pierwszy, przeczytaj rozdzia' „Podstawy drukowania” w Dokumentacji technicznej online, aby uzyskać szczegół'owe wskaz'ówki.

W Dokumentacji technicznej online zawarte s' tak'e informacje na następuj'ce tematy:

- R'żne opcje drukowania
- Funkcje oprogramowania drukarki
- Jak...
- Rozwi'zywanie problemów
- Informacje o produkcie
- Instrukcje bezpiecze'stwa

Wi'cej szczeg'owych informacji mo'na znale'ć w Dokumentacji technicznej online.

Rozwi'zywanie problemów

Rozwi'zywanie problemów online

W witrynie obs'ugi technicznej firmy EPSON w sieci Web s' zawarte porady pomocne przy rozwi'zywaniu problemów. Dost'ep do witryny obs'ugi technicznej mo'na uzyska'c w następuj'cy spos'ob:

System Windows

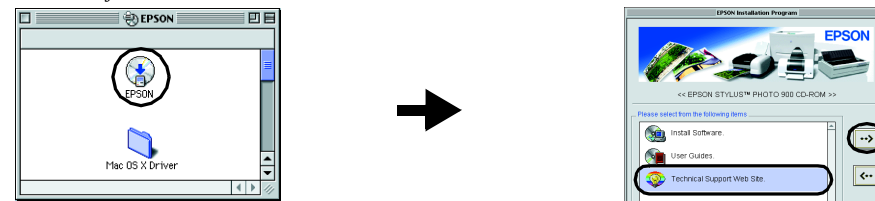
- Kliknij przycisk **Technical Support** (Obs'uga techniczna) w oknie dialogowym Status Monitor 3 lub w menu Main (G'ównym) oprogramowania drukarki.

Aby uzyska'c wi'cej informacji o us'ugach dla klient'ów ewidencjonowanych przez oddzia'ny regionalne, zapoznaj się z Dokumentacj' techniczn' online.

Użytkownicy systemu Mac OS 8.1 lub nowszych (oprócz Mac OS X)

- Włóż CD z oprogramowaniem drukarki do stacji CD-ROM.
- Kliknij dwukrotnie ikonę **EPSON**.
- Zaznacz pozycję **Technical Support Web Site** i kliknij przycisk **[>]**.

Aby uzyska'c wi'cej informacji o us'ugach dla klient'ów ewidencjonowanych przez oddzia'ny regionalne, zapoznaj się z Dokumentacj' techniczn' online.



Użytkownicy systemu Mac OS X

Odwied' witryn' internetow' pod adresem:
<http://support.epson.net/StylusPhoto900/>

Wskaz'niki b'ęd'ów

Lampki na panelu sterowania drukarki pozwalaj' zidentyfikowa' wiele typowych problemów. Użyj s' siedniej tabeli z kombinacjami zapalonych lampek, aby rozpozna'c problem. Nast'epnie podejmij zalecane kroki zaradcze.

Przeostrog i uwagi

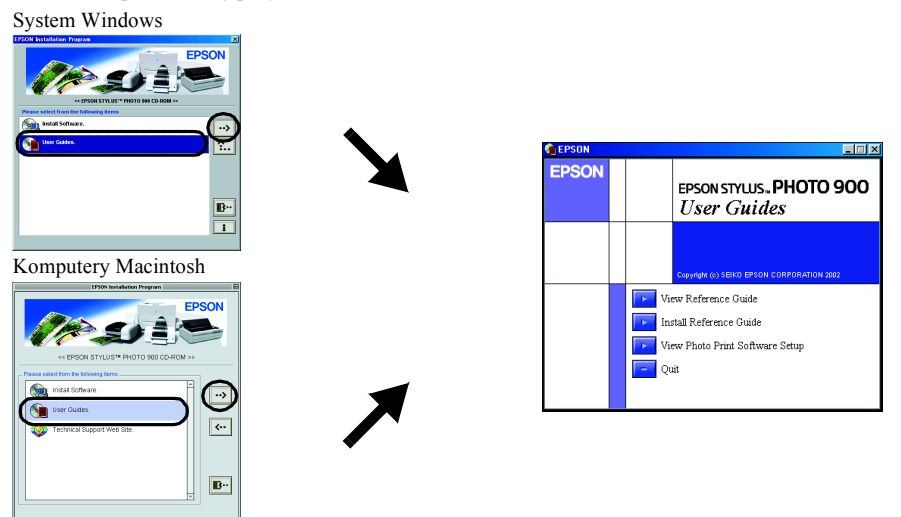
! Przeostrog i musz' by'c uwzgl'edniane, aby zapobiec awariom sprz'etu.

! Uwagi zawieraj' wa'zne informacje i u'zyteczne porady dotycz'ce u'zytkowania drukarki.

Otwieranie Dokumentacji technicznej online

Aby otworzyc Dokumentacj' techniczn' online, wykonaj następuj'ce kroki:

- Włóż CD z oprogramowaniem drukarki do stacji CD-ROM.
- W systemie Windows w oknie dialogowym zaznacz pozycję **User Guides** (Podr'ęczniki u'zytkownika), a nast'epnie kliknij przycisk **[>]**.
Na komputerze Macintosh kliknij dwukrotnie ikonę **EPSON**, zaznacz pozycję **User Guides**, a nast'epnie kliknij przycisk **[>]**.



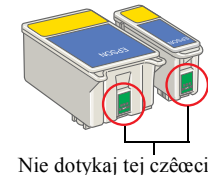
W systemie Mac OS X okno dialogowe nie pojawia się w w'oleniu dysku CD z oprogramowaniem drukarki. Aby otworzyc Dokumentacj' techniczn' online, kliknij dwukrotnie plik **EnglishUser Guides\REF_G\INDEX.HTM**.

Instalowanie pojemników z tuszem

- Wyjmij nowy pojemnik z tuszem z opakowania ochronnego.

Przeostoga:

- Nie nale'zy wstrz'saac pojemnikiem, gdy' mo'ze to doprowadzic do wyciekania tuszu.
- Nie nale'zy usuwac niebieskiego odcinka taemy uszczelniaj'cej z g'ornej cz'esci pojemnik'ow.
- Nie nale'zy usuwac taem uszczelniaj'cych z dolnej cz'esci pojemnik'ow.



- Opu'sc tac' wyjeccio', a nast'epnie otworz pokryw' drukarki.

Przeostoga:

Nie nale'zy r'ecznie przesuwac g'owicy drukuj'cej, poniewaz grozi to uszkodzeniem drukarki.



- Zainstaluj pojemnik z tuszem w spos'ob pokazany na ilustracji poni'ej.

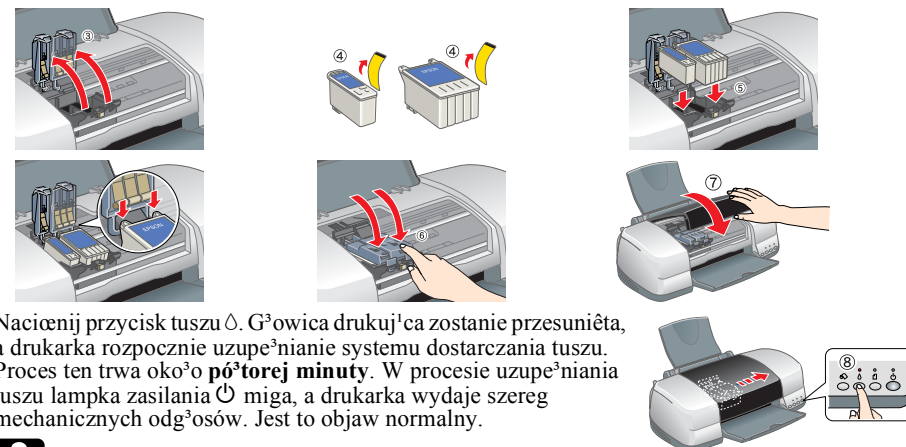
Przeostoga:

Nie wolno dopu'scac do tego, aby wypustki pojemnika z tuszem znalaz'ly się pod wypustkami z podstawy otwartej klapki, poniewaz mo'na j' w ten spos'ob uszkodzic.



Uwaga:

Drukarka nie b'edzie dzia'ac, dop'oki wszystkie pojemniki nie zostan' prawid'owo zainstalowane.



- Naciśnij przycisk tuszu **⦿**. Głowica drukująca zostanie przesunięta, a drukarka rozpocznie uzupełnianie systemu dostarczania tuszu. Proces ten trwa około **półtora minuty**. W procesie uzupełniania tuszu lampka zasilania **⦿** miga, a drukarka wydaje szereg mechanicznych odg'os'ow. Jest to objaw normalny.

Przeostoga:

- W trakcie uzupełniania nie nale'zy wy'szczac zasilania drukarki.
- Przed zako'nczeniem uzupełniania tuszu nie nale'zy 'adowac papieru.

Uwaga:

- Wyst'pienie b'ędu braku tuszu po przesuni'ciu g'owicy drukuj'cej do pozycji spoczynkowej mo'ze ewidencjowac o tym, ze pojemnik z tuszem nie jest zainstalowany prawid'owo. Ponownie naciśnij przycisk tuszu **⦿** i jeszcze raz zainstaluj pojemnik z tuszem, tak aby zatrzasn'ł się na miejscu.
 - Aby wydruki by'ły dobrej jako'ci, podczas konfiguracji pocz'tkowej g'owica drukuj'ca musi zostac ca'kowicie nape'niona tuszem. W procesie tym zu'zywany jest tusz z pojemnik'ow zapakowanych razem z drukark'. Okres eksploatacji pojemnik'ow kupionych na wymiane jest taki, jak zadeklarowano.
- Po uko'nczeniu procesu uzupełniania tuszu lampka zasilania **⦿** przestanie migac i pozostanie zaciwiecona.

Wszelkie prawa zastrze'one. Bez uzyskania pisemnej zgody firmy SEIKO EPSON CORPORATION, żadna cz'esc ta publikacji nie mo'ze by'c powielana, przechowywana w systemie wyszukiwania ani przesy'ana w żadnej postaci i przy u'yciu żadnych erodków, w szczeg'olności elektronicznie, mechanicznie, poprzez fotokopowanie ani rejestrowanie. Zawarte tutaj informacje dotycz' wy'szcznie u'zytkowania drukarki EPSON. Firma EPSON nie odpowiada za skutki zastosowania tych informacji do innych drukarek. Ani firma SEIKO EPSON CORPORATION, ani jej przedstawiciele handlowi nie ponosz' wobec nabywcy produktu ani stron trzecich odpowiedzialności za ewentualne uszkodzenia, b'ęd'ce nast'epstwem zak'oc'ech elektromagnetycznych, wymiak'nych z u'ycia kabli 'ez'ych, które nie maj' oznaczenia EPSON Approved Products. Nieautoryzowanych modyfikacji, napraw lub zmian, a tak'e (poza USA) niestosowania się do instrukcji u'zytkowania i konserwacji, podanych przez firm' SEIKO EPSON CORPORATION.

SEIKO EPSON CORPORATION nie ponosi odpowiedzialności za ewentualne uszkodzenia lub problemy, które wynikaj' z zastosowania sk'adnik'ow opcjonalnych lub materia'ow eksploatacyjnych, nieb'ęd'cych oryginalnymi produktami firmy EPSON (oznaczenie Original EPSON Products) ani przez ni' niezatwierdzonych (oznaczenie EPSON Approved Products). SEIKO EPSON CORPORATION nie ponosi odpowiedzialności za ewentualne uszkodzenia, b'ęd'ce nast'epstwem zak'oc'ech elektromagnetycznych, wymiak'nych z u'ycia kabli 'ez'ych, które nie maj' oznaczenia EPSON Approved Products. EPSON jest zarejestrowanym znakiem towarowym, a EPSON Stylus jest znakiem towarowym firmy SEIKO EPSON CORPORATION.

Cz'esc' danych fotograficznych zapisanych na dysku CD-ROM z oprogramowaniem drukarki jest na licencji firmy Design Exchange Co.,Ltd. Copyright © 2000 Design Exchange Co.,Ltd. Wszelkie prawa zastrze'one.

Microsoft i Windows s' zarejestrowanymi znakami towarowymi firmy Microsoft Corporation.

Apple i Macintosh s' zastrze'onymi znakami towarowymi Apple Computer, Inc.

Uwaga og'olna: Nazw innych produkt'ow u'yty tutaj wy'szcznie w celach identyfikacji. Mog' to by'c znaki towarowe nale'z'ce do odpowiednich podmiot'ow. EPSON nie rozc'i sobie żadnych praw do tych znak'ow.

●● = w'lczone, ○ = wy'szczzone, ●●● = miga

Pojemnik z czarnym tuszem T007, pojemnik z kolorowym tuszem T009