

Impresora de inyección de tinta a color

EPSON STYLUS™ C84 Series

EPSON

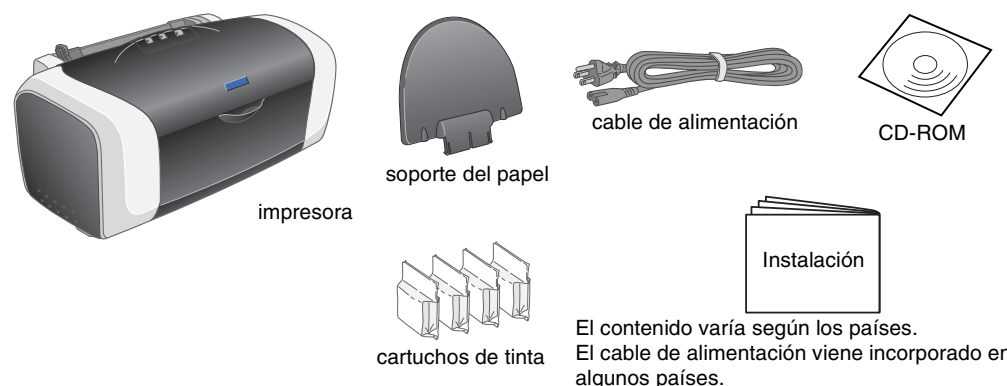
Instalación

Español

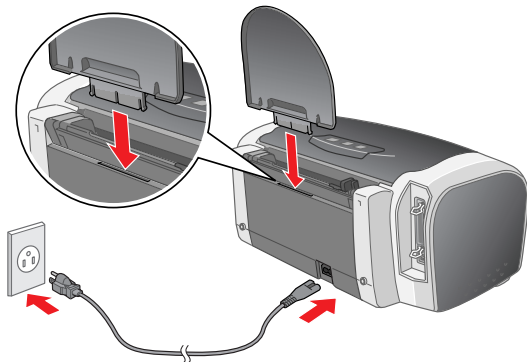
4043500-00
xxx

1 Desembalaje

1. Desembale la impresora.

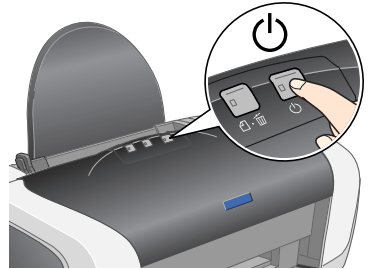


2. Coloque el soporte del papel y enchufe la impresora.

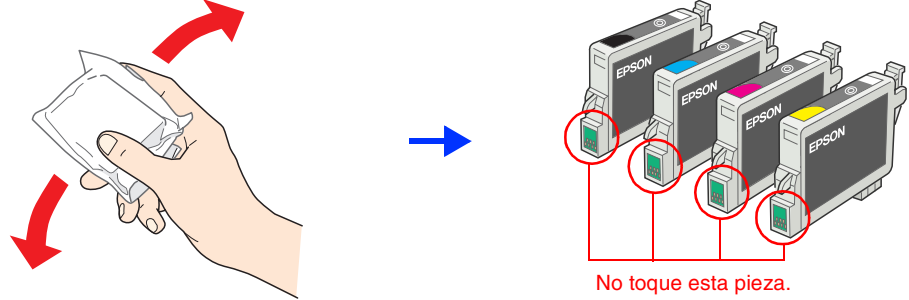


2 Instalación de los cartuchos de tinta

1. Pulse el botón de alimentación ⏻ para encender la impresora.

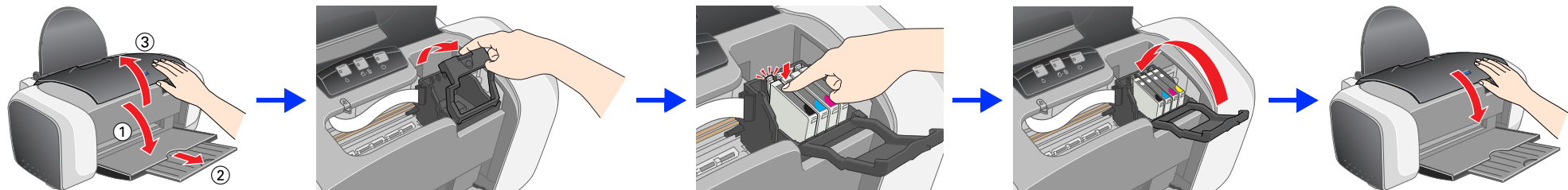


2. Agite el cartucho de tinta cuatro o cinco veces antes de abrir el paquete, y saque los cartuchos de sus bolsas de protección.



- Precaución:**
- ❑ Tengo cuidado de no romper el gancho situado en el lateral del cartucho de tinta cuando lo saque del paquete.
 - ❑ No agite el cartucho cuando esté fuera de la bolsa, pues podría salirse la tinta.
 - ❑ No despegue ni rasgue la etiqueta del cartucho, ya que podrían producirse pérdidas de tinta.

3. Instale los cartuchos de tinta como se muestra a continuación.

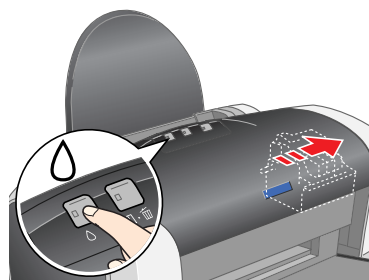


- Precaución:**
- ❑ Empuje el cartucho hacia abajo hasta oír el clic que indica que está colocado en su sitio.
 - ❑ No desplace el cabezal de impresión con la mano, ya que podría averiar la impresora.
 - ❑ No cargue papel hasta que haya terminado la carga de la tinta.

Nota:
Instale todos los cartuchos de tinta. La impresora no funcionará hasta que todos los cartuchos estén correctamente instalados.

4. Pulse el botón de la tinta ⏻.

La impresora comenzará a cargar la tinta. Tarda un minuto aproximadamente. Durante la carga, la impresora emite diferentes sonidos mecánicos. Es normal.
Cuando la luz verde deje de parpadear, se habrá completado la carga de tinta.



- Precaución:**
No apague la impresora durante el proceso de carga de tinta.

Nota:
Durante la configuración inicial, se utiliza parte de la tinta de los cartuchos suministrados junto con la impresora. Para conseguir impresiones de alta calidad, el cabezal de impresión de su impresora tiene que estar completamente cargado de tinta. Este proceso consume una gran cantidad de tinta, pero sólo se realiza una vez. Por lo tanto, los juegos de cartuchos que cargue después tendrán la duración especificada.

Reservados todos los derechos. Ninguna parte de esta publicación podrá ser reproducida, almacenada en un sistema de recuperación ni transmitida en forma alguna ni por ningún medio electrónico, mecánico, de fotocopiado, de grabación o cualquier otro, sin el previo consentimiento por escrito de SEIKO EPSON CORPORATION. Este manual contiene información específica para la impresora EPSON aquí indicada. EPSON no se hace responsable si se utiliza la información para el uso de otras impresoras. NI SEIKO EPSON CORPORATION ni sus afiliados serán responsables ante el comprador de este producto ni ante terceras partes de los daños, pérdidas, costes o gastos en que pueda incurrir el comprador ni terceras partes como consecuencia de accidente, mal uso o abuso de este producto así como tampoco de modificaciones, reparaciones o alteraciones no autorizadas de este producto o (sólo en EE.UU.) de no observar estrictamente las instrucciones de funcionamiento y mantenimiento de SEIKO EPSON CORPORATION.

SEIKO EPSON CORPORATION no se responsabiliza de los daños o problemas derivados del uso de opciones o consumibles que no sean productos originales EPSON u homologados por SEIKO EPSON CORPORATION. SEIKO EPSON CORPORATION no se responsabiliza de cualquier daño provocado por interferencias electromagnéticas producidas al utilizar cables de interfaz que no sean productos originales u homologados EPSON. EPSON es una marca comercial registrada y EPSON Stylus es una marca comercial de SEIKO EPSON CORPORATION.

Microsoft y Windows son marcas registradas de Microsoft Corporation.
Apple y Macintosh son marcas comerciales registradas de Apple Computer, Inc.

Aviso general: Los nombres de otros productos utilizados en esta documentación se citan con el mero fin de su identificación y son marcas comerciales de sus propietarios respectivos. EPSON renuncia a cualquier derecho sobre esas marcas comerciales.

Advertencias, precauciones y notas

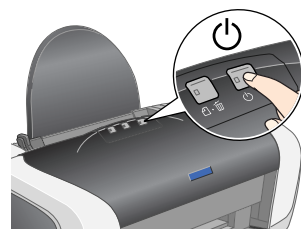
Las advertencias deben seguirse estrictamente para evitar daños físicos.

Las precauciones deben seguirse para evitar daños materiales en el equipo.

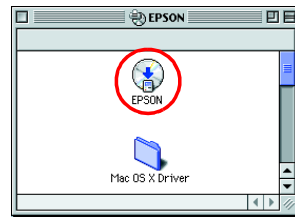
Las notas contienen información importante y sugerencias prácticas sobre el funcionamiento de la impresora.

3 Instalación del software de la impresora

1. Pulse el botón de alimentación ⏻ para apagar la impresora. Se apagará el indicador verde.



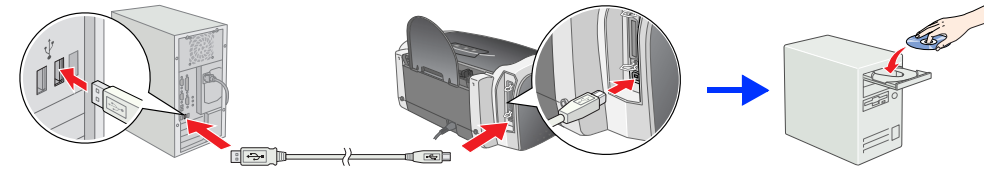
For Mac OS 8.6 to 9.X



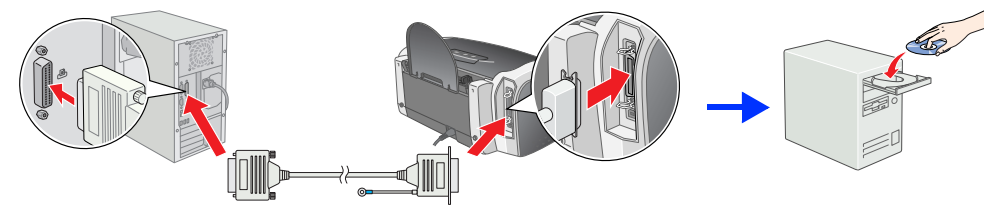
Siga las instrucciones que aparezcan en la pantalla. Después de instalar el software y reiniciar su ordenador, active la impresora.

2. Conecte la impresora y el ordenador con un cable USB o paralelo. Hecho esto, inserte el CD del software de la impresora en la unidad de CD-ROM.

USB



Paralelo



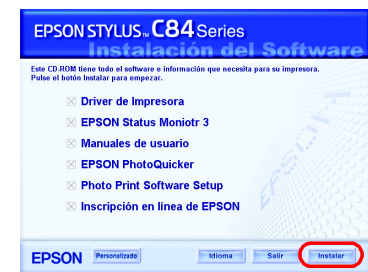
3. Instale el software de la impresora.

Si aparece la ventana de selección, elija su país o zona de residencia. Después, a menos que se indique lo contrario, haga clic o doble clic en las zonas rodeadas por un círculo rojo para continuar.

Precaución:
Desactive todos los programas antivirus antes de instalar el software de la impresora.

Nota:
Si aparece la ventana de selección de idioma, elija el idioma preferido.

En Windows



Siga las instrucciones que aparezcan en la pantalla. Si no aparece el cuadro de diálogo del programa de instalación, haga doble clic en el archivo EPSETUP.EXE del CD-ROM.

4 Cómo ver el Manual de referencia

En el *Manual de Referencia*, se ofrece información detallada sobre cómo imprimir desde un ordenador, realizar el mantenimiento de la impresora, solucionar problemas, así como instrucciones de seguridad.

Para ver el *Manual de referencia*, haga doble clic en el icono **Manual de referencia de ESC84** del escritorio.

En Windows, también se puede abrir el *Manual de referencia* desde el menú Inicio. Para abrirlo, haga clic en **Inicio**, señale **Todos los programas** (Windows XP) o **Programas** (Windows Me, 98, 95, 2000 o NT 4.0), señale **EPSON** y seleccione **Manual de referencia de ESC84**.

Instrucciones de seguridad

Lea detenidamente todas las instrucciones de esta sección cuando instale y utilice la impresora.

Cuando elija dónde colocar la impresora

- ❑ Evite los lugares expuestos a cambios súbitos de temperatura y humedad. Mantenga la impresora alejada de la luz solar directa, de una luz fuerte y de fuentes de calor.
- ❑ Evite los lugares llenos de polvo o en donde pueda sufrir golpes o vibraciones.
- ❑ Deje espacio suficiente alrededor de la impresora para una ventilación correcta.
- ❑ Coloque la impresora cerca de un enchufe de pared de donde sea cómodo desenchufarla.
- ❑ Coloque la impresora sobre una superficie plana y estable que sea mayor que la base de la impresora en todas las direcciones. Si coloca la impresora junto a la pared, deje al menos 10 cm entre la parte posterior de la impresora y la pared. La impresora no funcionará correctamente si está inclinada.
- ❑ Cuando almacene o transporte la impresora, no la incline, la apoye de lado ni la coloque boca abajo. Podría salirse la tinta del cartucho.

Cuando elija una fuente de alimentación

- ❑ Utilice sólo el tipo de corriente indicado en la etiqueta de la impresora.
- ❑ Utilice únicamente el cable de alimentación que acompaña a este producto. Si utilizara otro cable, podría producirse un incendio o una descarga eléctrica.
- ❑ El cable de alimentación de este producto sólo debe utilizarse con él. Si lo utiliza con otro aparato, podría producirse un incendio o una descarga eléctrica.
- ❑ Confirme que su cable de CA cumple la norma de seguridad local pertinente.
- ❑ No use cables deteriorados ni deshilachados.
- ❑ Si usa un cable alargador con la impresora, asegúrese de que el amperaje total de los dispositivos conectados al alargador no supere la capacidad total del cable. Asegúrese también de que el amperaje total de los dispositivos enchufados a la toma de pared no supere la capacidad total de ésta.
- ❑ Si tiene previsto utilizar la impresora en Alemania, la instalación del edificio tiene que estar protegida por un disyuntor de 10 ó 16 amperios para proporcionar una protección contra cortocircuitos y sobrecargas de corriente adecuada para la impresora.

Cuando manipule cartuchos de tinta

- ❑ Guarde los cartuchos de tinta fuera del alcance de los niños. No permita que los niños los ingieran ni manipulen.
- ❑ No abra los paquetes de los cartuchos de tinta hasta justo antes de instalarlos.
- ❑ Agite los cartuchos de tinta nuevos cuatro o cinco veces antes de abrir los paquetes.

- ❑ No agite los cartuchos cuando estén fuera de sus paquetes, pues podría salirse la tinta.
- ❑ Tengo cuidado de no romper los ganchos situados en el lateral del cartucho de tinta cuando lo saque del paquete.
- ❑ Maneje los cartuchos de tinta ya usados con cuidado, pues puede quedar algo de tinta alrededor del orificio de suministro. Si se mancha la piel de tinta, lávese a conciencia con agua y jabón. Si le entra tinta en los ojos, láveselos inmediatamente con agua. Si, aun después de lavarse a conciencia, sigue notando molestias o problemas de vista, acuda a un médico de inmediato.
- ❑ No despegue ni rasgue la etiqueta del cartucho, ya que podrían producirse pérdidas de tinta.
- ❑ No toque el chip IC verde del lateral del cartucho.
- ❑ El chip IC de este cartucho de tinta conserva muchos datos relacionados con el cartucho, tales como la cantidad de tinta restante, de forma que se pueda sacar y volver a introducir un cartucho libremente. No obstante, cada vez que se inserta un cartucho se consume algo de tinta porque la impresora comprueba su fiabilidad automáticamente.
- ❑ Guarde el cartucho de tinta con la etiqueta hacia arriba, nunca hacia abajo.

Cuando utilice la impresora

- ❑ No introduzca la mano en la impresora ni toque los cartuchos de tinta durante la impresión.
- ❑ No tape ni obstruya los ventiladores ni las aberturas de la impresora.
- ❑ No intente reparar la impresora.
- ❑ Desenchufe la impresora y póngase en contacto con un Servicio Técnico Oficial EPSON ante las siguientes situaciones:
 - ❑ El cable o el enchufe están estropeados; ha entrado líquido en la impresora; la impresora se ha calentado o se ha dañado la carcasa; la impresora no funciona con normalidad o muestra un cambio en su rendimiento.
 - ❑ No introduzca objetos por las ranuras de la impresora.
 - ❑ Procure que no se vierta líquido dentro de la impresora.
 - ❑ Deje instalados los cartuchos de tinta. Si los extrajera, el cabezal de impresión se secaría y la impresora no podría imprimir.