

EPSON STYLUS™ PHOTO 900

Instalace

EPSON

CZ10011-00

Èesky

Upozornění a poznámky

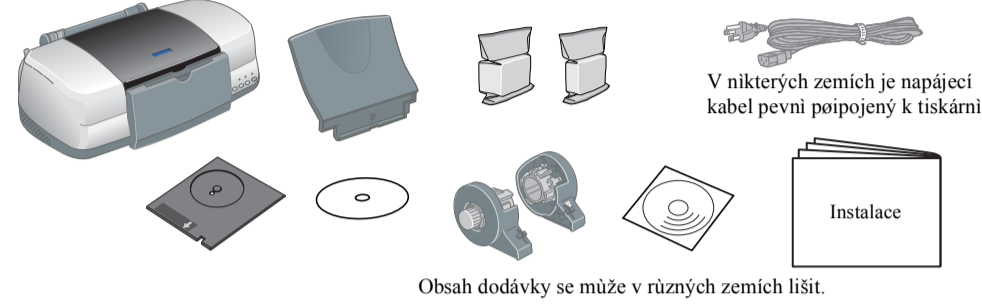


Upozornění je třeba dodržovat, aby nedošlo k poškození tiskárny.

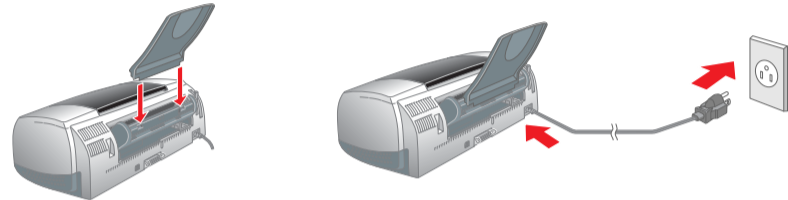
Poznámky obsahují důležité informace a užitečné tipy pro provoz tiskárny.

1 Vybalení

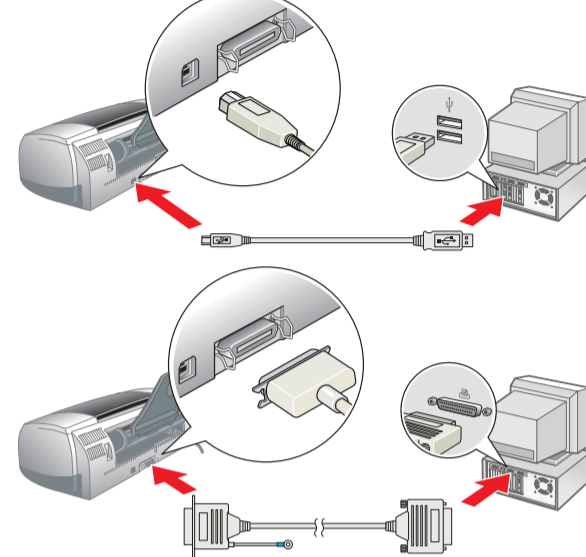
1. Vybalte tiskárnu.



2. Pořipevníte samostatné díly k tiskárně.



3. Pořipojte tiskárnu.



2 Instalace

Instalace softwaru tiskárny

Poznámka:

Pokyny pro instalaci softwaru pro tisk fotografií jsou uvedeny v oddílu Instalace softwaru pro tisk fotografií v online Referenční příručce.

Systém Windows

- Zkontrolujte, zda je tiskárna vypnutá.
- Vložte disk CD se softwarem tiskárny do jednotky CD-ROM. Pokud se neobjeví dialogové okno instalačního programu, klepněte na disk CD-ROM na program SETUP.EXE.
- Vyberte položku **Install software** (Instalovat software) a klepněte na tlačítko **→**.
- Postupujte podle pokynů na obrazovce. Po instalaci softwaru tiskárny zobrazí instalační program pokyny pro instalaci inkoustových kazet.



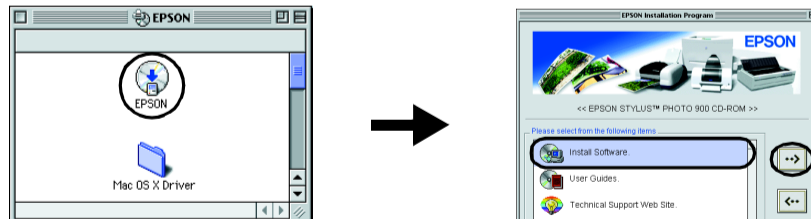
Systém Macintosh

Upozornění:

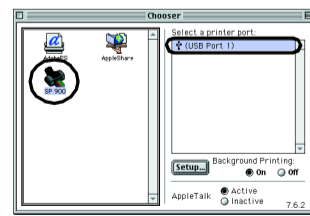
Před zahájením instalace softwaru tiskárny vypněte všechny antivirové programy.

Uživatel systému Mac OS 8.1 nebo novějšího (kromě Mac OS X)

- Zkontrolujte, zda je tiskárna vypnutá.
- Vložte disk CD se softwarem tiskárny do jednotky CD-ROM.
- Klepněte na ikonu EPSON, vyberte položku **Install software** a klepněte na tlačítko **→**.



- Při instalaci postupujte podle pokynů na obrazovce.
- Zapněte tiskárnu stisknutím tlačítka vypínače ⏻. Tisková hlava se posune do pozice pro instalaci inkoustových kazet.
- Z nabídky Apple vyberte položku **Chooser** a zvolte ikonu tiskárny a port, ke kterému je tiskárna pořípena.

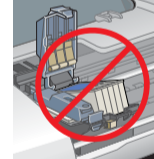
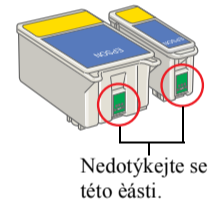


Uživatel systému Mac OS X

- Zkontrolujte, zda je tiskárna vypnutá.
- Vložte disk CD se softwarem tiskárny do jednotky CD-ROM.
- Klepněte na složku **Mac OS X Driver** a potom klepněte na ikonu **SP900.pkg** uvnitř této složky. Pokud se zobrazí okno Authorization, klepněte na ikonu klíče, zadejte jméno a heslo správce, klepněte na tlačítko **OK** a potom klepněte na tlačítko **Continue**.
- Při instalaci postupujte podle pokynů na obrazovce.
- Zapněte tiskárnu stisknutím tlačítka vypínače ⏻. Tisková hlava se posune do pozice pro instalaci inkoustových kazet.
- Při výběru tiskárny postupujte podle následujících pokynů: Klepněte na ikonu Macintosh HD. → Klepněte na složku **Applications**. → Klepněte na složku **Utilities**. → Klepněte na ikonu **Print Center**. → Klepněte na tlačítko **Add Printer**. → Zvolte tiskárnu **EPSON USB**. → Vyberte tiskárnu. → Klepněte na tlačítko **Add**.

Instalace inkoustových kazet

- Vyjimete novou inkoustovou kazetu z ochranného obalu.
 - Upozornění:**
 - Neprotoepečte inkoustové kazety, protože by z nich inkoust mohl uniknout.
 - Neodstraňujte modrou část tiskací pásky na vrchní straně kazety.
 - Neodstraňujte tiskací pásky na spodní straně kazety.
- Odklopte výstupní poříhrádku a otevřete kryt tiskárny.
- Podle následujícího obrázku nainstalujte inkoustové kazety.

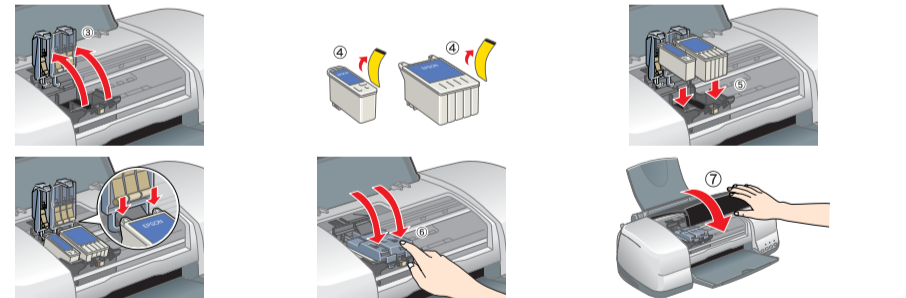


Upozornění:

Ujistěte se, zda značky na inkoustových kazetách souhlasí se značkami na svorkách kazet, v opačném pořpadí by mohlo dojít k jejich poškození.

Poznámka:

Dokud nebudou oádní nainstalovány všechny kazety, nebude tiskárna pracovat.



- Stiskněte tlačítko inkoustu ⏻. Tiskárna posune tiskovou hlavu a začne doplňovat systém dodávky inkoustu. Tento proces trvá poibližně **minutu a půl**. Během procesu doplňování bliká kontrolka napájení ⏻ a tiskárna vydává oádu mechanických zvuků. To je normální.

Upozornění:

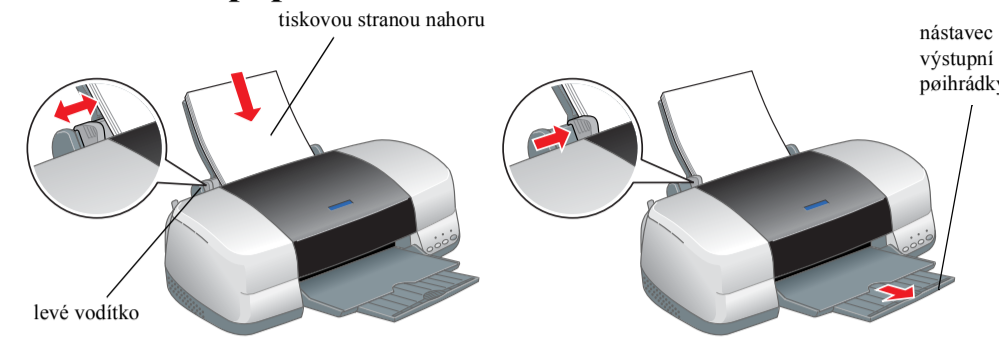
- Nevypínejte tiskárnu během doplňování inkoustu.
- Nevkládejte do tiskárny papír, dokud není doplňování ukončeno.

Poznámka:

- Jestliže se po umístění tiskové hlavy do základní polohy objeví chyba nedostatku inkoustu, je inkoustová kazeta patrně chybně instalována. Stiskněte znovu tlačítko inkoustu ⏻ a inkoustovou kazetu instalujte znovu, dokud nezaskočí do správné polohy.
 - Tisková hlava v tiskárně musí být zcela naplněna inkoustem, aby bylo možné tisknout ve vysoké kvalitě. Tento proces spotřebává inkoust z inkoustových kazet dodaných s tiskárnou. Vyměnitelné kazety vydrží po celou dobu své poedpokládané životnosti.
- Pod dokončením doplňování inkoustu poestane kontrolka napájení ⏻ blikat a zůstane rozsvícena.

3 Kontrola tiskárny

Vkládání papíru



Tiskárna je nyní pořipravena k použití.

Podrobné pokyny k prvnímu tisku najdete v oddílu Základy tisku v online Referenční příručce.

Online Referenční příručka také obsahuje následující informace:

- Různé možnosti tisku
- Funkce softwaru tiskárny
- Návody
- Řešení problémů
- Informace o produktu
- Bezpečnostní pokyny

Podrobnosti jsou uvedeny v online Referenční příručce.

Řešení problémů

Řešení problémů online

Webový server Technical Support společnosti EPSON poskytuje tipy pro řešení problémů. Stránky podpory Technical Support lze zpoistupnit některým z následujících způsobů:

Systém Windows

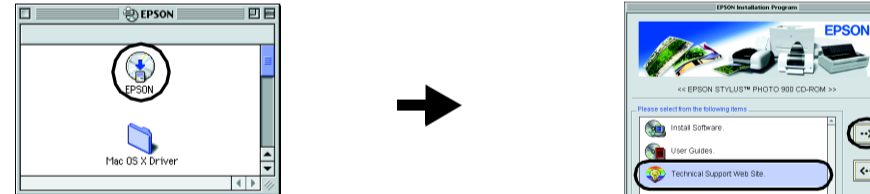
- Přístup k nim můžete rovněž získat po klepnutí na tlačítko **Technical Support** (Technická podpora) v dialogovém okně programu Status Monitor 3 nebo v nabídce Main (Hlavní) softwaru tiskárny.

Další informace o službách zákazníkům dostupných ve vašem regionu naleznete v online Referenční příručce.

Uživatel systému Mac OS 8.1 nebo novějšího (kromě Mac OS X)

- Vložte disk CD do jednotky CD-ROM.
- Klepněte na ikonu EPSON.
- Vyberte možnost **Technical Support Web Site** a poté klepněte na tlačítko **→**.

Další informace o službách zákazníkům dostupných ve vašem regionu naleznete v online Referenční příručce.



Uživatel systému Mac OS X

Informace jsou k dispozici na webových stránkách:
<http://support.epson.net/StylusPhoto900/>

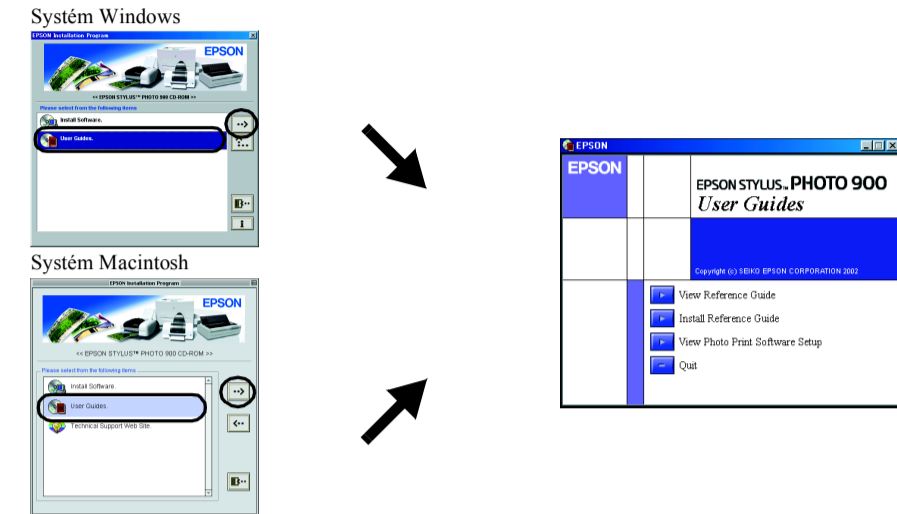
Indikace chyb

Kontrolky na ovládacím panelu umožňují identifikovat mnoho bižných problémů. Podle následující tabulky problém identifikujte a proveďte doporučenou nápravu.

Přístup k online Referenční příručce

Online Referenční příručka lze zpoistupnit následujícím postupem.

- Vložte disk CD se softwarem tiskárny do jednotky CD-ROM.
- Systém Windows: v dialogovém okně vyberte položku **User Guides** (Uživatelské příručky) a klepněte na tlačítko **→**. Systém Macintosh: klepněte na ikonu EPSON, vyberte položku **User Guides** a klepněte na tlačítko **→**.



V systému Mac OS X se po vložení disku CD se softwarem tiskárny dialogové okno nezobrazí. Chcete-li otevřít online Referenční příručku, klepněte na soubor **English/User Guides/REF_G/INDEX.HTM**.

Indikace	Došlo k chybě	Řešení
● ● ●	Došel papír	V tiskárně není vložen žádný papír. Vložte papír do podavače a stiskněte tlačítko papíru ⏻. Tisk bude pokračovat a kontrolka zhasne.
● □	Zachycený papír	V tiskárně se zachytil papír. Stiskněte tlačítko papíru ⏻, aby se zachycený papír vysunul. Pokud se tím chyba neodstraní, otevřete kryt tiskárny a vyjměte veškerý papír uvnitř včetně útržků. Potom znovu vložte papír do podavače a stiskněte tlačítko papíru ⏻.
● ○	Dochází inkoust	Kazeta s černým nebo barevným inkoustem je téměř prázdná. Opakujte si novou inkoustovou kazetu s černým nebo barevným inkoustem. Kazetu s docházejícím inkoustem lze zjistit programem EPSON Status Monitor 3 (Windows) a nástrojem EPSON StatusMonitor (Macintosh).
● ○	Došel inkoust	Inkoustová kazeta je prázdná, nebo není v tiskárně instalována. Vyměňte poříšnou inkoustovou kazetu za novou.
● ○	Nesprávná kazeta	Aktuální nainstalovaná inkoustová kazeta nemůže být v této tiskárně použita. Vyměňte nekompatibilní inkoustovou kazetu za poříšnou kazetu s černým nebo barevným inkoustem.
● ○	Nesprávně instalovaná inkoustová kazeta	Inkoustová kazeta je nesprávně instalována. Pokud je tisková hlava v základní poloze, stiskněte tlačítko pro výměnu inkoustové kazety ⏻. Tisková hlava se poesune do polohy pro výměnu inkoustové kazety. Vyjměte inkoustovou kazetu a vložte ji znovu správně. Pokračujte v instalaci inkoustové kazety. Pokud je tisková hlava v poloze pro výměnu inkoustové kazety, vyjměte ji a vložte znovu správně. Pokračujte v instalaci inkoustové kazety.
○ ○	Chyba vozíku	Vozík tiskové hlavy je zablokovaný zachyceným papírem nebo jiným cizím tělesem a nemůže se vrátit do výchozí polohy. Vypněte tiskárnu. Otevřete kryt tiskárny a ručně odstraňte veškerý papír a jiné uvnitř nežádoucí poedmity. Poté znovu zapněte tiskárnu. Pokud se tím problém nevyřeší, obraťte se na prodejce.
○ ○	Neznámá chyba tiskárny	Došlo k neznámé chybě tiskárny. Vypněte tiskárnu a obraťte se na prodejce.

● ● ● = svítí, ○ = nesvítí, ● ● = bliká

Kazeta s černým inkoustem T007/ Kazeta s barevným inkoustem T009

Všechna práva vyhrazena. Žádná část této publikace nesmí být bez poedchozího písemného souhlasu společnosti SEIKO EPSON CORPORATION reprodukována, uložena v systému umožňujícím stažení nebo poenášena v jakékoli formě, ať již elektronicky, mechanicky, pomocí fotokopie, záznamem či jinak. Informace v tomto dokumentu jsou určeny výhradně k použití s tiskárnou EPSON. Společnost EPSON není nijak zodpovědná za důsledky použití těchto informací pro jiné tiskárny. Společnost SEIKO EPSON CORPORATION ani její pobočky nenesou včej kupujícímu nebo teetím stranám žádnou odpovědnost za škody, ztráty, náklady nebo výdaje způsobené kupujícímu nebo teetím stranám jako důsledek náhodného či nechtěného použití tohoto produktu, neodborné úpravy, opravy či změny produktu nebo nedodržení pokynů pro obsluhu a údržbu dodaných společností SEIKO EPSON CORPORATION (mimo USA).

Společnost SEIKO EPSON CORPORATION nese odpovědnost za žádné škody a problémy plynoucí z použití jakýchkoli doplňků či spotřebních produktů jiných než těch, které byly společností SEIKO EPSON CORPORATION označeny jako původní nebo schválené produkty EPSON. Společnost SEIKO EPSON CORPORATION nese žádnou zodpovědnost za škody z poedněné elektromagnetické interference, která by mohla nastat při použití jiných kabelů než kabelů označených jako schválené produkty EPSON. EPSON je registrovaná ochranná známka a EPSON Stylus je ochranná známka společnosti SEIKO EPSON CORPORATION.

Èást dat se snímků uloženými na disku CD-ROM se softwarem tiskárny je licencí společnosti Design Exchange Co.,Ltd. Copyright © 2000 Design Exchange Co.,Ltd. Všechna práva vyhrazena.

Microsoft a Windows jsou registrované ochranné známky společnosti Microsoft Corporation.

Apple a Macintosh jsou registrované ochranné známky společnosti Apple Computer, Inc.

Obeecné upozornění: Veškeré další zde použité názvy produktů slouží pouze k identifikačním účelům a mohou být ochrannými známkami jejich poříšných vlastníků. Společnost EPSON se zoižká veškerých práv na tyto značky.