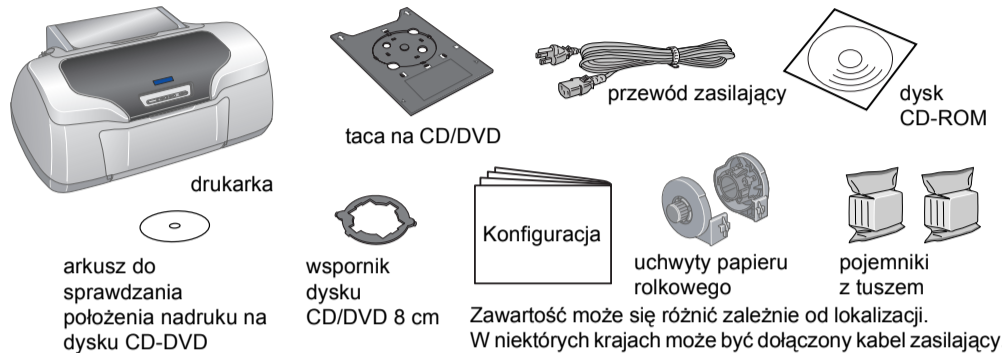


Konfiguracja

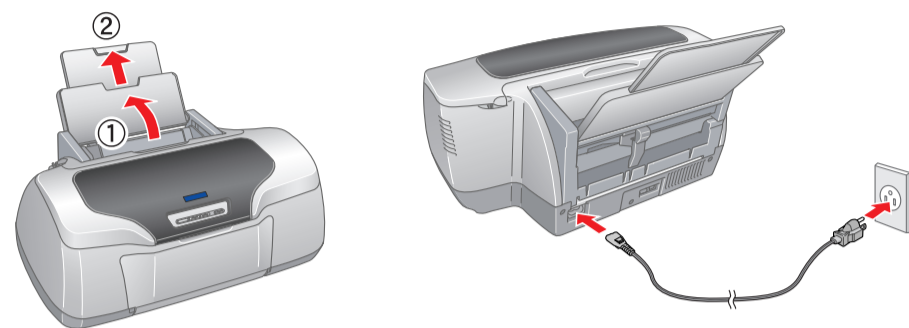
Wersja polska

1 Rozpakowywanie

- Wymij zawartość opakowania. Usuń taśmę klejącą i wszystkie materiały użyte do pakowania z zewnątrz drukarki oraz z jej wnętrza. Nie dotykaj kabla taśmowego wewnątrz drukarki.

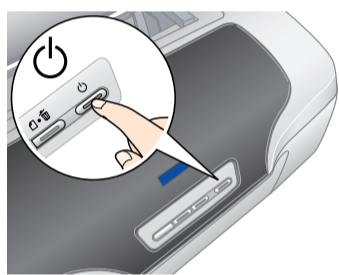


- Otwórz wspornik papieru, wysuń jego przedłużenie i podłącz drukarkę.

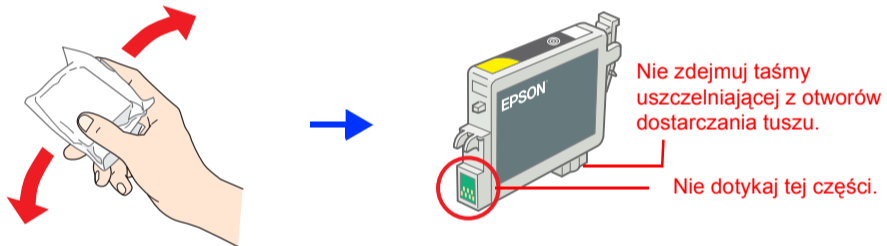


2 Instalowanie pojemników z tuszem

- Naciśnij przycisk zasilania , aby włączyć drukarkę.

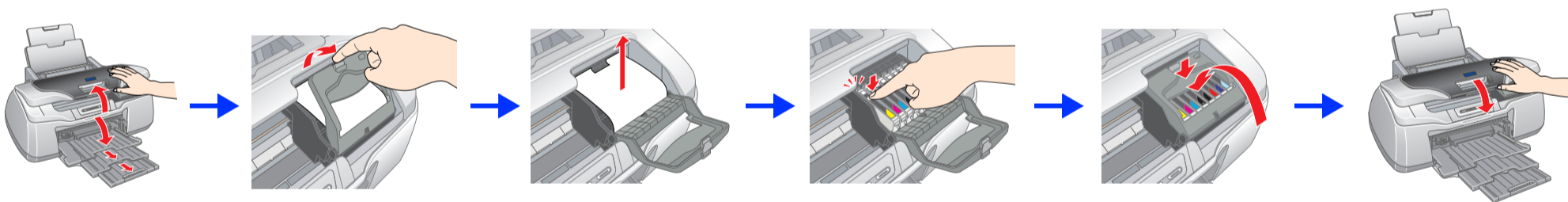


- Przed otwarciem opakowania potrząśnij pojemnikami z tuszem cztero- lub pięciokrotnie i wyjmij pojemniki z ich torebek ochronnych.



- ! Przewaga:**
- Należy zachować ostrożność, aby podczas wyjmowania z opakowania pojemnika z tuszem nie uszkodzić znajdujących się na nim zaczepów.
 - Nie należy wstrząsać pojemnikami po wyjęciu go z torebki ochronnej, gdyż może to doprowadzić do wyciekania tuszu.
 - Nie należy zdejmować ani oddzielać etykiety pojemnika — może to doprowadzić do wyciekania.

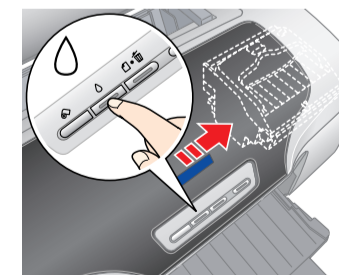
- Zainstaluj pojemniki z tuszem jak pokazano poniżej.



- ! Przewaga:**
- Pchnij pojemnik z tuszem w dół, aż usłyszysz kliknięcie i pojemnik zostanie prawidłowo osadzony.
 - Nie należy przesuwać głowicy drukującej ręką. Może to spowodować uszkodzenie drukarki.
 - Przed zakończeniem uzupełniania tuszu nie należy ładować papieru.

Uwaga:
Należy zainstalować wszystkie pojemniki z tuszem. Drukarka nie będzie działała, dopóki wszystkie pojemniki nie zostaną prawidłowo zainstalowane.

- Naciśnij przycisk tuszu . Drukarka rozpocznie uzupełnianie tuszu. Trwa to około dwie i pół minuty. Podczas uzupełniania tuszu drukarka wydaje różne mechaniczne dźwięki. Jest to objaw normalny. Gdy zielona dioda przestanie migać, uzupełnianie tuszu będzie ukończone.



- ! Przewaga:**
W trakcie uzupełniania tuszu nie należy wyłączać zasilania drukarki.

Uwaga:
Dołączony do drukarki pojemnik z tuszem są częściowo zużyte podczas konfiguracji początkowej. Aby wydruki były dobrej jakości, podczas konfiguracji głowica drukująca musi zostać całkowicie napełniona tuszem. Ta jednorazowa procedura wymaga zużycia pewnej ilości tuszu. Kolejne zestawy pojemników będą starczyły na pełny przewidywany okres użytkowania.

Wszystkie prawa zastrzeżone. Bez uzyskania pisemnej zgody firmy Seiko Epson Corporation żadna część tej publikacji nie może być powielana, przechowywana w systemie wyszukiwania ani przesyłana w żadnej postaci i przy użyciu żadnych środków, w szczególności elektronicznie, mechanicznie, poprzez fotokopowanie czy rejestrowanie. Zawarte tutaj informacje dotyczą wyłącznie użytkownika drukarki Epson. Firma Epson nie odpowiada za skutki zastosowania tych informacji do innych drukarek. Ani firma Seiko Epson Corporation, ani żaden z jej podmiotów zależnych nie ponosi wobec nabywcy tego produktu ani osób trzecich żadnej odpowiedzialności prawnej za zniszczenia, straty, koszty ani wydatki poniesione przez nabywcę lub osoby trzecie wskutek: wypadku, nieprawidłowego użytkowania lub nadużywania tego produktu lub wskutek nieuprawnionych modyfikacji, napraw lub zmian tego produktu, lub (z wyłączeniem USA) zaniedbania ścisłego przestrzegania instrukcji obsługi i konserwacji firmy Seiko Epson Corporation.

Firma Seiko Epson Corporation nie ponosi odpowiedzialności za ewentualne uszkodzenia lub problemy, które wynikają z zastosowania składników opcjonalnych lub materiałów eksploatacyjnych, niebędących oryginalnymi produktami firmy Epson (oznaczenie Original Epson Products) ani przez nią niezatwierdzonych (oznaczenie Epson Approved Products). Firma Seiko Epson Corporation nie ponosi odpowiedzialności za ewentualne uszkodzenia, będące następstwem zakłóceń elektromagnetycznych, wynikających z użycia kabli łączących, które nie mają oznaczenia Epson Approved Products nadanego przez Seiko Epson Corporation. EPSON jest zarejestrowanym znakiem towarowym, a Epson Stylus jest znakiem towarowym firmy Seiko Epson Corporation.

Copyright © 2001 Seiko Epson Corporation. Wszystkie prawa zastrzeżone. PRINT Image Matching jest znakiem towarowym firmy Seiko Epson Corporation. Logo PRINT Image Matching jest znakiem towarowym firmy Seiko Epson Corporation.

Część danych fotograficznych przechowywanych na dysku CD z oprogramowaniem drukarki jest objęta licencją Design Exchange Co., Ltd. Copyright © 2000 Design Exchange Co., Ltd. Wszystkie prawa zastrzeżone.

Microsoft i Windows są zarejestrowanymi znakami towarowymi firmy Microsoft Corporation.

Apple i Macintosh są zarejestrowanymi znakami towarowymi Apple Computer, Inc.

Uwaga ogólna: Nazw innych produktów użyto tutaj wyłącznie w celach identyfikacji. Mogą to być znaki towarowe należące do odpowiednich podmiotów. Epson nie rości sobie żadnych praw do tych znaków.

! Ostrzeżenia muszą być ściśle przestrzegane, aby zapobiec obrażeniu ciała.

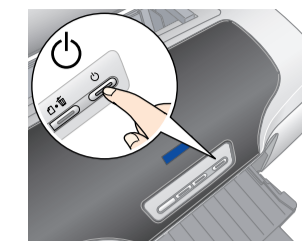
Ostrzeżenia, przestrogi i uwagi

! Przewagi muszą być ściśle przestrzegane, aby zapobiec awariom sprzętu.

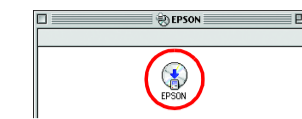
Uwagi zawierają ważne informacje i użyteczne porady dotyczące użytkownika drukarki.

3 Instalowanie oprogramowania drukarki

- Naciśnij przycisk zasilania , aby wyłączyć drukarkę. Zielona dioda przestanie się świecić.



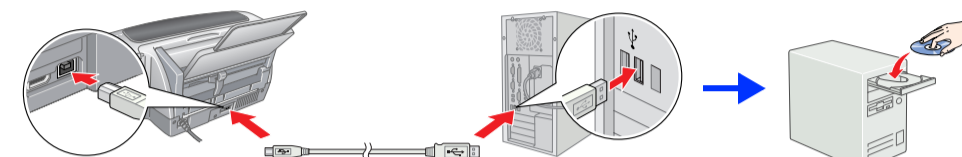
Systemy Mac OS 8.6 do 9.X



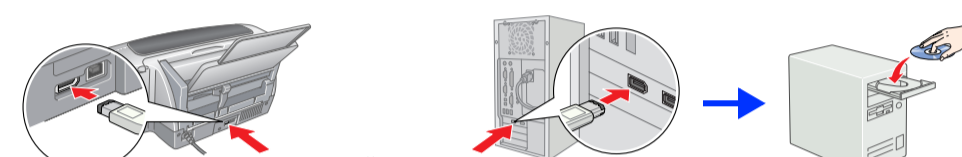
Wykonaj instrukcje pojawiające się na ekranie. Po zainstalowaniu oprogramowania i ponownym uruchomieniu komputera włącz drukarkę.

- Podłącz drukarkę do komputera kablem USB lub IEEE 1394, a następnie włóż dysk CD z oprogramowaniem do napędu CD-ROM.

USB



IEEE 1394



- Zainstaluj oprogramowanie drukarki.

Gdy pojawi się odpowiednie okno, wybierz swój kraj lub region. Jeśli nie pojawią się inne instrukcje, kliknij dwukrotnie obszar zakreślony na czerwono, aby kontynuować.

! Przewaga:
Przed rozpoczęciem instalacji oprogramowania drukarki należy wyłączyć wszelkie programy antywirusowe.

Uwaga:
Gdy pojawi się okno wyboru języka, wybierz żądany język.

System Windows



Wykonaj instrukcje pojawiające się na ekranie.

4 Wyświetlanie podręcznika Reference Guide (Dokumentacja techniczna)

Podręcznik *Reference Guide* (Dokumentacja techniczna) zawiera szczegółowe informacje o drukowaniu, konserwacji drukarki, rozwiązywaniu problemów z nią związanych i bezpieczeństwie pracy.

Aby wyświetlić podręcznik *Reference Guide* (Dokumentacja techniczna), kliknij dwukrotnie ikonę (Dokumentacja techniczna do drukarki ESPR800) na pulpicie.

W systemie Windows podręcznik *Reference Guide* (Dokumentacja techniczna) jest również dostępny przez menu Start. Aby z niego skorzystać, kliknij przycisk **Start**, wskaż pozycję **All Programs** (Wszystkie programy) w systemie Windows XP lub **Programs** (Programy) w systemach Windows Me, 98, 95 i 2000, wskaż pozycję **EPSON**, a następnie wybierz polecenie **ESPR800 Reference Guide** (Dokumentacja techniczna do drukarki ESPR800).

Instrukcje bezpieczeństwa

Przeczytaj wszystkie instrukcje w tej sekcji przed rozpoczęciem konfigurowania lub użytkowania drukarki.

Wybór miejsca dla drukarki

- Należy unikać miejsc narażonych na nagłe skoki temperatury i zmiany wilgotności. Drukarkę należy również trzymać z dala od bezpośredniego światła słonecznego, silnego oświetlenia sztucznego i źródeł ciepła.
- Drukarkę należy chronić przed kurzem, wstrząsami i drganiem.
- Wokół drukarki powinno pozostać tyle wolnego miejsca, aby możliwy był swobodny przepływ powietrza.
- Drukarkę należy umieścić w pobliżu gniazda zasilania, aby w razie konieczności możliwe było szybkie wyciągnięcie wtyczki.
- Drukarka powinna być umieszczona na płaskiej, stabilnej powierzchni, w bezpiecznej odległości od krawędzi. Ustawienie drukarki przy ścianie wymaga pozostawienia co najmniej 10 cm przestrzeni między tyłem drukarki i ścianą. Nawet lekko przechylna drukarka nie będzie działać prawidłowo.
- Podczas transportowania i przechowywania drukarki nie należy jej przechylać, stawiać na boku ani do góry nogami. W przeciwnym razie tusz może wyciec z pojemnika.

Wybór źródła zasilania

- Należy używać tylko źródła zasilania określonego na etykiecie drukarki.
- Należy używać tylko przewodu zasilającego dostarczonego z tym produktem. Użycie innego przewodu może spowodować pożar lub porażenie prądem.
- Przewodu zasilającego tego produktu należy używać tylko z tym produktem. Użycie przewodu z innym sprzętem może spowodować pożar lub porażenie prądem.
- Przewód zasilający powinien odpowiadać obowiązującym standardowi bezpieczeństwa.
- Nie wolno używać uszkodzonych przewodów zasilających.
- Jeżeli drukarka podłączona jest do rozgałęźnika, należy upewnić się, czy prąd pobierany przez przyłączone urządzenia nie przekracza wyrażonej w amperach wartości nominalnej. Ponadto należy sprawdzić, czy całkowity prąd pobierany przez podłączone urządzenia nie przekracza wartości nominalnej szczeniowego gniazda zasilającego.
- Jeżeli drukarka ma być używana w Niemczech, instalacja budynku musi być chroniona przy użyciu wyłącznika 10- lub 16-ampereowego, zabezpieczającego drukarkę przed zwarciami i przepięciami.

Przechowywanie pojemników z tuszem

- Pojemniki z tuszem należy przechowywać w miejscu niedostępnym dla dzieci. Należy unieść im zabawę pojemnikami lub spożycie tuszu.
 - Opakowania pojemników z tuszem należy otwierać dopiero bezpośrednio przed instalacją.
 - Przed otwarciem opakowania wstrząśnij nowymi pojemnikami z tuszem cztero- lub pięciokrotnie.
 - Nie należy wstrząsać pojemnikami po otwarciu opakowania, gdyż może to doprowadzić do wyciekania tuszu.
 - Przy wyjmowaniu pojemnika z opakowania należy uważać, aby nie zerwać zaczepu na jego boku.
 - Należy zachować ostrożność przy usuwaniu zużytych pojemników, gdyż przy otworze mogą pozostać resztki tuszu. W przypadku kontaktu tuszu ze skórą należy zmyć go dokładnie wodą z mydłem. Jeżeli tusz dostanie się do oczu, należy niezwłocznie przemyć je wodą. W razie problemów z widzeniem należy natychmiast zgłosić się do lekarza.
 - Nie należy zdejmować ani oddzielać etykiety pojemnika — może to doprowadzić do wyciekania.
 - Nie należy dotykać zielonego układu scalonego z boku pojemnika.
 - Nie należy dotykać zielonego układu scalonego z tyłu pojemnika.
 - Układ scalony na tym pojemniku przechowuje różne informacje związane z pojemnikiem, na przykład o pozostałej ilości tuszu, dzięki czemu można swobodnie wyjmować pojemnik i wkładać go ponownie. Po każdym włożeniu pojemnika zużywana jest jednak pewna ilość tuszu, ponieważ drukarka dokonuje automatycznie sprawdzenia niezawodności.
 - Pojemnik z tuszem należy przechowywać w połozeniu etykiety do góry. Nie wolno przechowywać pojemnika w położeniu odwrotnym.
- Używanie drukarki**
- Podczas drukowania nie wolno wkładać dłoni do drukarki ani dotykać pojemników z tuszem.
 - Nie należy zasilać ani zakrywać otworów ani szczełiny wentylacyjnych drukarki.
 - Nie należy podejmować prób samodzielnego naprawy drukarki.
 - Drukarkę należy odłączyć od zasilania i oddać do specjalistycznego serwisu, jeśli wystąpią następujące warunki: nastąpiło uszkodzenie przewodu zasilającego lub wtyczki, do drukarki dostał się płyn, drukarka spadła lub obudowa uległa uszkodzeniu, drukarka nie działa normalnie lub zauważalna jest wyraźna zmiana w wydajności.
 - Przez otwory w obudowie nie należy wkładać do drukarki żadnych przedmiotów.
 - Nie należy dopuścić do rozlania płynu na drukarkę.