



احتیاطها و نکات

! **احتیاطها را برای جلوگیری از وارد شدن آسیب به وسیله شما بایستی مراعات کرد.**

نکات حاوی اطلاعات مهم و راهنمایی های مفیدی در مورد کاربرد چاپگر شماست.

۱ بیرون آوردن از جعبه

مطمئن شوید که جعبه محتوی قطعات زیر بوده و به آنها آسیبی نرسیده است.



محتویات مکن است در بعضی نقاط متفاوت باشند.

در بعضی کشورها سیم برق بطور وصل شده فراهم می شود.

۲ برداشتن چسب ها

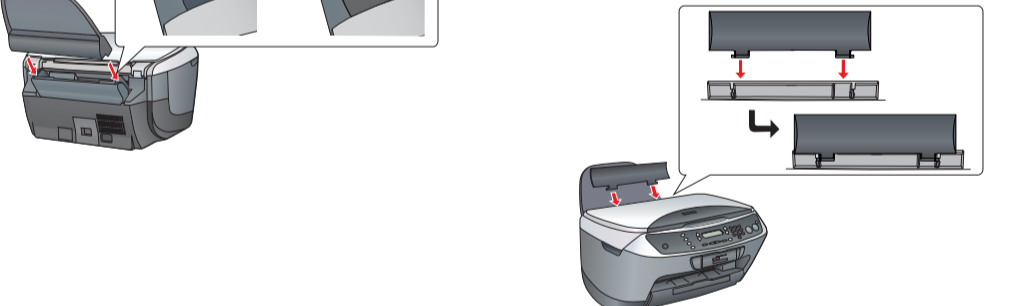
چسب ها و دیگر مواد محافظ را طبق برگه اخطار جدا کنید. مطمئن شوید که مواد محافظ از اطراف کارتريج های جوهر برداشته شده اند.



۳ سرهم کردن قطعات

۱. نگه دارنده کاغذ را وصل کنید.

۲. محافظ تغذیه کننده را در دو شکاف جلوی نگهدارنده کاغذ جا بزنید.



تذکر:

محافظ تغذیه کننده از وارد شدن اقلام قرار داده شده بر روی پوشش اسناد به داخل این محصول جلوگیری می کند.

۴ روشن کردن

سیم برق را به پریز زده و دکمه روشن ⏻ را برای روشن کردن این محصول فشار دهید.

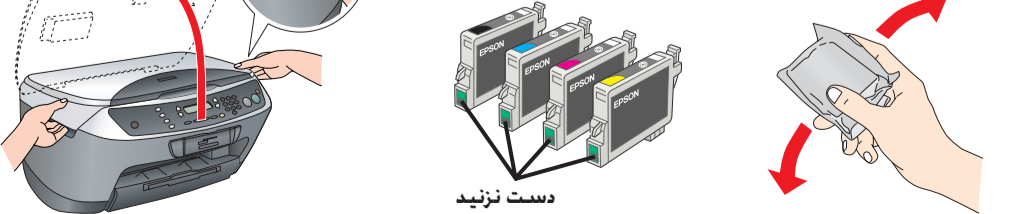
تذکر:

قبل از مرحله به کامپیوترتان وصل نکنید. در غیر اینصورت **۹** در نصب نرم افزار موفق نخواهید شد.

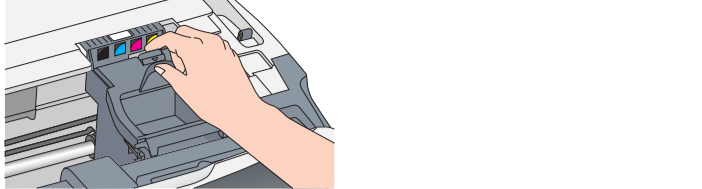
۵ نصب کارتريج های جوهر

۱. واحد اسکنر را باز کنید.

۲. کارتريج را قبل از درآوردن از بسته بندی چهار یا پنج بار تکان دهید و سپس آن را از بسته بندی خارج نمایید.



۳. پوشش کارتريج را باز کنید.



۴. هر کارتريج را در درون محفظه خود قرار دهید. سپس کارتريج جوهر را به پایین فشار داده تا سرجای خود بیافتد.

تذکر:

همه کارتريج های جوهر را نصب کنید. چاپگر کار نخواهد کرد مگراینکه همه کارتريجها بطور صحیح نصب شده باشند.

۵. پوشش کارتريج را ببندید.

۶. واحد اسکنر را پایین ببرید.

شارژ جوهر شروع می شود و درحدود دو دقیقه طول می کشد. Initial charge... (شارژ اولیه...) بر روی صفحه LCD نمایان شده و Stylus CX صداهای مکانیکی گوناگون تولید می کند. این موضوع عادی است.

! **احتیاط:**

لهرگز این محصول را در حین روند شارژ جوهر خاموش نکنید.

تا زمانیکه شارژ جوهر کامل نشده کاغذ را وارد نکنید.

۶ انتخاب زبان

۱. دکمه تنظیم و دکمه A را فشار دهید تا اینکه Languages ۷ (زبانها) بر روی صفحه LCD ظاهر شود سپس دکمه رنگی ⬢ را فشار دهید.

۲. با فشار دادن دکمه D يك زبان انتخاب کنید.

۳. دکمه OK (قبول) را فشار دهید.

اقلام منو به زبان انتخابی نمایش داده می شوند.

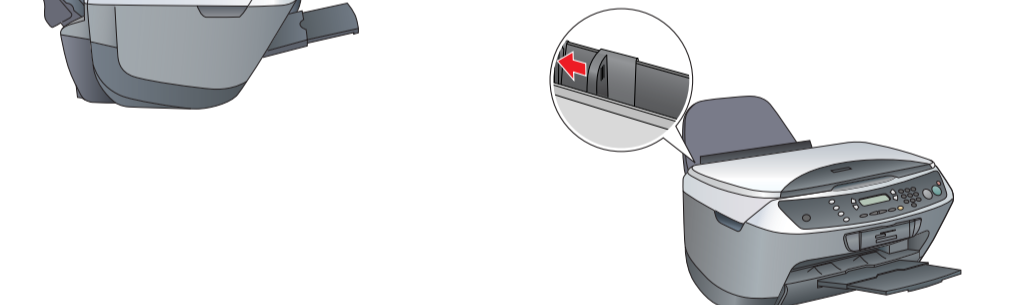
۷ گذاشتن کاغذ

۱. سینی بازشوی خروجی را بخارج بلغزاند.



۲. هادی تغذیه کننده را به سمت خودتان بکشید.

۳. هادی لیه را بیرون بکشید.



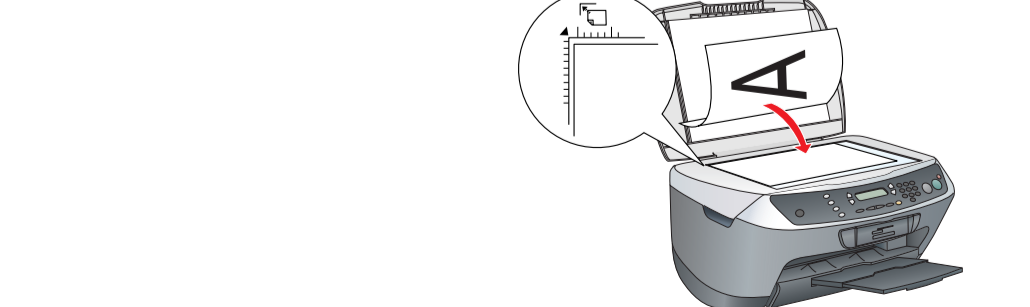
۴. يك دسته کاغذ را طوري قرار دهید که به سمت راست تغذیه کننده بچسبد و هادی لیه در امتداد کاغذ قرار گیرد.

۵. هادی تغذیه کننده را به سمت عقب حرکت دهید.

حالا آماده اید که از این محصول بعنوان یک وسیله خوداتکا استفاده کنید. برای یادگیری اینکه چگونه يك صفحه تست چاپ کنید بخش بعدی را مطالعه کنید. اگر می خواهید نرم افزار نصب کنید. به "متصل کردن به کامپیوتر" در همین برگه مراجعه کنید.

گرفتن کپی

۱. سندی را بر روی میز اسناد قرار دهید.



۲. برای ورود به حالت کپی دکمه **Copy Mode** (حالت کپی) را فشار دهید.

۳. برای تنظیم تعداد نسخه های کپی دکمه های رقمی را فشار دهید.

۴. دکمه ⬢ B&W (جهت کپی در مقیاس خاکستری).

یا دکمه ⬢ Color (جهت کپی رنگی) فشار دهید.

Stylus CX کپی کردن را آغاز می کند.

احتیاط:

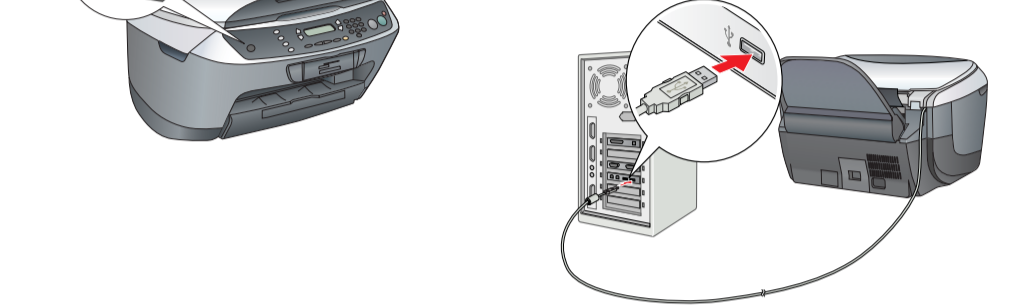
! **واحد اسکنر را در طی اسکن یا کپی باز نکنید: در غیر اینصورت مکن است به محصول آسیب برسانید.**

Stylus CX انواع مختلف عملکردهای کپی را انجام می دهد. به "ویژگیها" در این برگه یا راهنمای استفاده اولیه مراجعه کنید. برای استفاده از این محصول به همراه کامپیوترتان به مرحله بعدی رجوع شود.

۹ متصل کردن به کامپیوترتان

۱. دکمه روشن ⏻ را برای خاموش کردن Stylus CX فشار دهید.

۲. اتصالی کابل USB را از بسته اش بیرون آورده و سپس آنرا به کامپیوترتان وصل کنید.



۱۰ نصب نرم افزار

تذکر

اگر سي دي شما دارای برچسب "Multilingual CD" است. بایستی نرم افزار **English** را ابتدا از سي دي انگلیسی (*English*) نصب کنید. بعد. زبان مورد نظرتان را از سي دي چند زبانه *Multilingual CD* نصب نمایید.

این نرم افزار از سیستم فایل *UNIX UFS* برای *Mac OS X* پشتیبانی نمی کند. نرم افزار را بر روی یک دیسک ویا پارتیشنش که از *UFS* استفاده می کند نصب کنید. این محصول محیط *Mac OS X Classic* را پشتیبانی نمی کند.

۱. مطمئن شوید که Stylus CX متصل شده و خاموش است. و سپس سي دي نرم افزار را وارد کنید.

در Mac OS 8.6 تا 9.X. بر روی نماد Ⓜ در سي دي نرم افزار دوبار کلیک کنید.

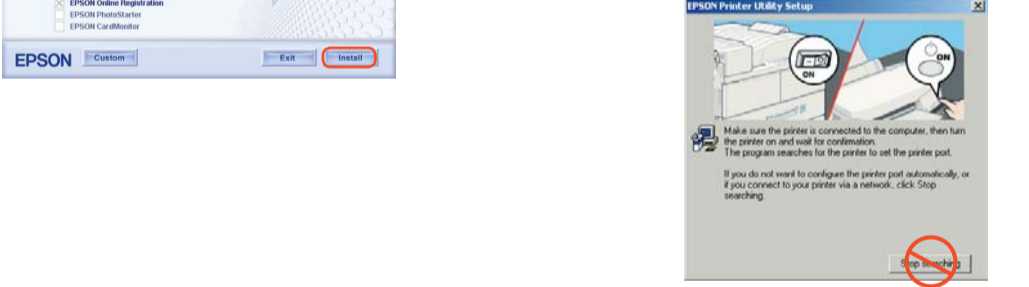
در Mac OS X پوشه Ⓜ Mac OS X را باز کنید و سپس بر روی نماد Ⓜ دوبار کلیک کنید.

۲. همه برنامه های ویرویس یاب را غیر فعال کنید و سپس بر روی Continue کلیک کنید.

۳. قرارداد جواز را بخوانید. اگر با شرایط آن موافقید بر روی Agree (موافق) کلیک کنید.

۴. بر روی Install کلیک کنید. و سپس از دستورالعملهای روی صفحه پیروی کنید.

وقتی این صفحه را دیدید. Stylus CX را روشن کنید و منتظر شوید تا صفحه ناپدید شود. سپس از دستور العملهای روی صفحه پیروی کنید. توجه داشته باشید که EPSON Smart Panel در چندین مرحله نصب می شود.



۱. بر روی Exit (خروج) یا Restart Now (حالا دوباره شروع کنید) در صفحه نهایی کلیک کنید. و سپس سي دي رام را خارج کنید.

برای کاربران ویندوز. دستگاه شما برای اسکن و چاپ آماده است. برای دیدن دستورالعملها به "ویژگیها" یا "دریافت اطلاعات بیشتر" در این برگه مراجعه کنید.

برای کاربران مکینتاش. برای نصب Stylus CX به عنوان يك چاپگر به بخش بعد مراجعه کنید.

برای Mac OS 8.6 تا 9.X

۱. از منوی Apple گزینه Chooser را انتخاب کنید.

۲. CX6400 و پورت USB را انتخاب کنید. و سپس Chooser را ببندید.

برای Mac OS X

۱. پوشه Ⓜ Utilities Applications (کاربردها) را در درایو سخت باز کرده. و سپس پوشه Ⓜ Utilities (تسهیلات) را باز کرده و بر روی نماد Print Center (مرکز چاپ) دوبار کلیک کنید.

۲. در جعبه گفتگوی فهرست چاپگر بر روی Add Printer (چاپگر را اضافه کنید) کلیک کنید.

۳. EPSON USB را انتخاب کنید. بر روی Stylus CX6400 کلیک کنید. و سپس All (همه) را از منوی بیرون پریدنی Page Setup (تنظیم صفحه) انتخاب کنید. در آخر بر روی Add کلیک کنید.

۴. مطمئن شوید که فهرست چاپگر حاوی گزینه های (نوع -حاشه- چاپگر است. و سپس بر روی Close (بستن) کلیک کنید.

حالا برای اسکن و چاپ آماده اید. برای دیدن دستورالعملها به "ویژگیها" یا "دریافت اطلاعات بیشتر" در این برگه مراجعه کنید.

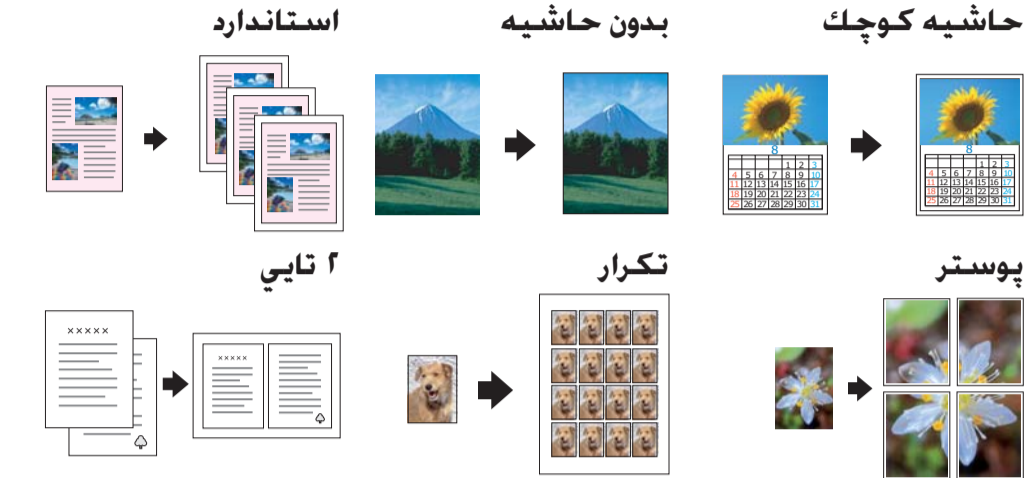
ویژگیها

دکمه های دور تابلوی LCD

چهار دکمه در اطراف تابلوی LCD به شما اختیار می دهد تا بطور سریع تنظیمات را انجام دهید. دکمه پهلوی تنظیمی را که می خواهید تغییر دهید باسانی فشار داده تا گزینه های موجود را مشاهده کنید.

کپی کردن

توسط گزینه های مختلف می توانید کپی کنید.



استفاده از یک کارت حافظه

شکاف کارت حافظه داخلی به شما اختیار می دهد تا موارد زیر را انجام دهید:

بطور مستقیم از یک کارت حافظه چاپ کنید. (به راهنمای کاربرد اولیه رجوع شود.)

یک تصویر را بطور مستقیم به یک کارت حافظه اسکن و ذخیره کنید. (به راهنمای کاربرد اولیه رجوع شود.)

داده های ذخیره شده بر روی یک کارت حافظه را به کامپیوترتان منتقل کنید. (به راهنمای مراجعه رجوع شود)

چاپ

می توانید داده ها را چاپ کنید. و از طریق کامپیوترتان عکس کارت پستال. و پوستر ایجاد کنید.

برای استفاده از این ویژگی. نیاز است که Stylus CX را به کامپیوتری متصل کنید که نرم افزار چاپگر EPSON بر روی آن نصب شده باشد. برای نصب نرم افزار چاپگر EPSON به "نصب نرم افزار" در این برگه مراجعه کنید

اسکن

می توانید اسناد. عکسها. و دیگر مواد را به فرمت الکترونیکی برای کامپیوترتان تبدیل کنید. و سپس از تصاویر اسکن شده در کارت تبریک. اپیل ویا وب استفاده کنید.

برای استفاده از ویژگیهای اسکن. لازم است که Stylus CX را به کامپیوتری متصل کنید که EPSON Scan و EPSON Smart Panel بر روی آن نصب شده باشد. برای نصب EPSON Scan و EPSON Smart Panel به "نصب نرم افزار" در این برگه مراجعه کنید.

EPSON Smart Panel

هنگامیکه Stylus CX بعنوان یک اسکنر عمل می کند. این مرکزکپی شماست. برای کپی کردن. بوجود آوردن اپیل. چاپ. فکس یا استفاده از OCR (شناسایی بصري کاراکتر) از آن استفاده کنید.

دریافت اطلاعات بیشتر

مندرجات	بطور مختصر شرح می دهد که چگونه می توانید از این محصول در حالت تکی استفاده نمایید. برای جزئیات کامل کاربردی. به راهنمای کاربرد اولیه مراجعه کنید
---------	---

Basic Operation Guide (راهنمای کاربرد اولیه)

مندرجات توضیح می دهد که چگونه از Stylus CX بعنوان یک دستگاه خوداتکا استفاده شود. می توانید کپی کنید. بطور مستقیم از یک کارت حافظه چاپ کنید و به یک کارت حافظه اسکن کنید. همچنین می توانید کارتريج جوهر را عوض کنید و وضعیت Stylus CX را کنترل کنید. همچنین راهنمایی های رف عیب و اطلاعات پشتیبانی مشتری را در اختیارتان قرار می دهد.

نحوه دسترسی در "دسک تاپ" بر روی نماد ESCX6400 Basic Operation Guide (راهنمای کاربرد اولیه ESCX6400) دوبار کلیک کنید ویا به پوشه زبانان در Multilingual CD (سی دی چندزبانه) رفته و بر روی نماد Copy Guide (راهنمای کپی) دوبار کلیک کنید.

Reference Guide (راهنمای مراجعه)

مندرجات	اطلاعات ابتدایی در مورد چاپ و اسکن ارائه می کند. اطلاعات راهنمایی های نگه داری و عیب یابی. فنی و پشتیبانی مشتری نیز گنجانده شده است.
نحوه دسترسی	بر روی نماد ESCX6400 Reference Guide (راهنمای مراجعه در ESCX6400) "دسکتاپ" دوبار کلیک کنید.

Online Help (راهنمای آنلاین)

مندرجات	اطلاعات دقیقی در مورد درایور چاپگر و EPSON Scan در اختیارتان قرار می دهد.
نحوه دسترسی	به "کسب اطلاعات" در راهنمای مراجعه رجوع شود.

حق چاپ محفوظ© 2003 توسط شرکت SEIKO EPSON. ناگانو. ژاپن. چاپ شده در XXXX