

EPSON®

EPSON PhotoPC™ L-400

Digitalt kamera Programvarehåndbok

Les denne håndboken før du installerer programvaren

Med enerett. Ingen deler av denne publikasjonen kan kopieres, lagres i et innhentingssystem, eller i noen form eller på noen måte overføres elektronisk, mekanisk, ved fotokopiering, opptak eller annet, uten skriftlig forhåndstillatelse fra SEIKO EPSON CORPORATION. Det foreligger intet patentansvar med hensyn til bruk av dette materialet. Selskapet påtar seg heller intet ansvar for skader som følge av bruk av informasjonen i dette materialet. Verken SEIKO EPSON CORPORATION eller datterselskapene skal holdes ansvarlig overfor kjøperen av dette produktet eller tredjeparter for skade, tap, kostnader eller utgifter som pådras av kjøperen eller tredjeparter som et resultat av: ulykke, feilaktig bruk eller misbruk av dette produktet, eller uautoriserte endringer, reparasjoner eller justeringer av dette produktet.

SEIKO EPSON CORPORATION og datterselskapene skal ikke holdes ansvarlig for eventuelle skader eller problemer som oppstår fra bruk av andre muligheter eller forbruksprodukter enn dem som er tiltenkt som originale EPSON-produkter eller EPSON-godkjente produkter av SEIKO EPSON CORPORATION.

EPSON er et registrert varemerke for SEIKO EPSON CORPORATION.

Microsoft og Windows er registrerte varemerker for Microsoft Corporation i USA og andre land.

Apple, Macintosh, Mac, iMac og Power Macintosh er registrerte varemerker for Apple Computer, Inc.

QuickTime og QuickTime-logoen er varemerker som brukes med lisens. QuickTime-logoen er registrert i USA og andre land.

Generell merknad: Andre produktnavn som her er brukt, er kun for identifikasjonsformål, og kan være varemerker for de respektive selskapene.

Copyright © 2003 for SEIKO EPSON CORPORATION, Nagano, Japan.



Introdusere programvaren

Programvare-CDen som følger med det digitale kameraet fra EPSON, inneholder følgende programmer:

- ❑ EPSON Photo!4 gjør at du kan vise og behandle bildefiler som er lagret på datamaskinen eller kameraets SD-minnekort.
- ❑ EPSON CameraStarter gjør at du enkelt kan åpne programmer for å skrive ut og lagre bilder på SD-minnekortet.
- ❑ EPSON AutoDownloader gjør at du raskt og systematisk kan overføre bilder fra kameraet til datamaskinen.
- ❑ EPSON CardMonitor gjør at EPSON CameraStarter startes automatisk ved å oppdage når kameraet er koblet til datamaskinen, eller når SD-minnekortet er satt inn i et spor for PC Card.
- ❑ EPSON PhotoQuicker gjør at du kan skrive ut bilder på enkle, men forskjellige måter ved hjelp av datamaskinen.
- ❑ PIF DESIGNER gjør at du kan skape eller redigere originale rammer (oppsettfiler) og registrere dem til ditt digitalkamera. Du kan skrive ut bildet sammen med den originale rammen.
- ❑ EPSON PRINT Image Framer Tool gjør at du kan overføre rammer til SD-minnekortet i det digitale kameraet.
- ❑ QuickTime 5 gjør at du kan spille av videoklipp.

Installere og konfigurere programvaren

Programvare-CDen inneholder programvaren for det digitale kameraet samt elektroniske håndbøker.

Merk:

Hvis du vil bruke utskriftsfunksjonen, må du installere EPSON PhotoQuicker versjon 3.4 eller nyere.

Systemkrav

Før du kobler et digitalt kamera til datamaskinen og kjører programvaren for det digitale kameraet, må du kontrollere at datamaskinen bruker ett av følgende operativsystemer.

Programvare	Operativsystem
<input type="checkbox"/> EPSON Photo!4/EPSON CameraStarter/EPSON AutoDownloader <input type="checkbox"/> EPSON CardMonitor <input type="checkbox"/> EPSON PRINT Image Framer Tool <input type="checkbox"/> PIF DESIGNER <input type="checkbox"/> QuickTime 5	Microsoft® Windows® XP Home Edition, XP Professional, Millennium Edition, 98, 2000 Professional Mac OS® 8.6 to 9.x, Mac OS X 10.2 eller senere
<input type="checkbox"/> EPSON PhotoQuicker	Microsoft Windows XP Home Edition, XP Professional, Millennium Edition, 98, 2000 Professional Mac OS 8.6 til 9.x

Merk:

- ❑ Bruker du en USB-kabel, må du kontrollere at følgende krav oppfylles:
 - ❑ Datamaskinen er installert med Windows XP/Me/98/2000. (Kontroller at Windows Me/98/2000 ble installert da datamaskinen ble kjøpt, eller at en forhåndsinstallert Windows Me/98 er oppgradert til Windows XP/Me/2000.)
 - ❑ Datamaskinen har støtte for USB.
 - ❑ Datamaskinen har en ledig USB-port.
- ❑ EPSON PhotoQuicker 3.4 som finnes på programvare-CD for det digitale kameraet fra EPSON, kan ikke brukes sammen med Mac OS X.

Installere programvaren

Husk å lukke alle åpne programmer og slå av alle virusbeskyttelsesprogrammer.

1. Sett inn programvare-CDen i CD-ROM-stasjonen.

For Windows-brukere:

Dialogboksen EPSON Installer Program vises.

Merk:

Hvis dialogboksen EPSON Installation Program ikke vises, gjør du følgende:

For Windows XP-brukere: Klikk på Start og Min datamaskin og dobbeltklikk deretter på EPSON.

For brukere av Windows Me, 98 og 2000: Dobbeltklikk på Min datamaskin og dobbeltklikk deretter på EPSON.

For brukere av Mac OS 8.6 til 9.x:

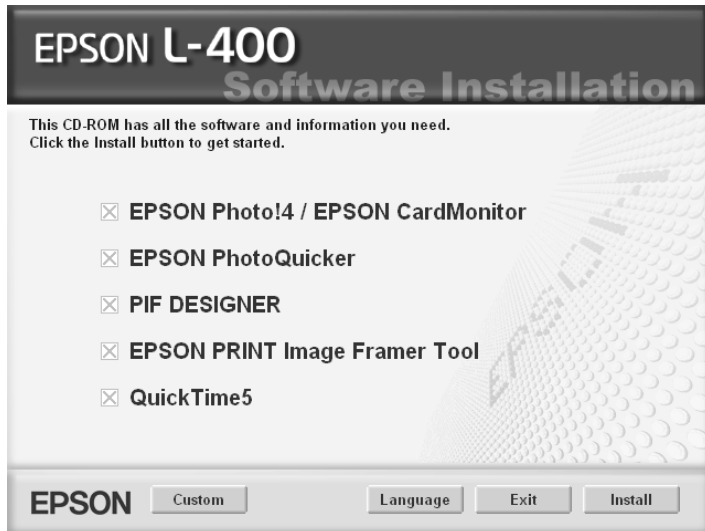
Dobbeltklikk ikonet EPSON i mappen EPSON.

For brukere av Mac OS X:
Dobbelklikk mappen Mac OS X i mappen EPSON, og deretter klikker du ikonet EPSON.

Merk:

Når dialogboksen der du godkjenner tilordning av administratortilgang, vises, angir du brukernavnet og passordet, og deretter klikker du OK.

2. Hvis du blir bedt om å slå av eventuelle virusbeskyttelsesprogrammer, klikker du på Continue (Fortsett).
3. Les lisensavtalen og klikk deretter på Agree (Godta).
4. Hvis du blir bedt om å velge et språk, velger du det språket du ønsker.
5. Når dialogboksen viser en liste med programmer du kan installere, klikker du på Install (Installer).



6. Følg skjerminstruksjonene helt til alle programmene er installert. Klikk på Next (Neste) eller Finish (Fullfør) (Windows) eller Quit (Avslutt) (Macintosh) for å fortsette.
7. Når installasjonen er ferdig, klikker du på Exit (Avbryt).

Merknad for brukere av Windows XP og Mac OS X:

For å starte CardMonitor automatisk når du setter inn et SD-minnekort i det digitale kameraet eller sporet for PC Card til en enhet, er du nødt til å endre innstillingene for CardMonitor. Hvis du vil endre innstillingene, se "Konfigurere CardMonitor" på side 7.

Konfigurere CardMonitor

Følg trinnene nedenfor for å starte CardMonitor automatisk når du setter inn et SD-minnekort i det digitale kameraet eller sporet for PC Card til en enhet.

For Windows XP

1. Klikk Start, og velg deretter Min datamaskin.
2. Høyreklikk enheten der du ønsker å bruke til å sette inn et SD-minnekort, og deretter velger du Egenskaper.
3. Klikk kategorien AutoPlay.
4. Velg Pictures som innholdstype.

Hvis SD-minnekortet inneholder lydinnspillinger eller videoklipp, velger du Mixed content.

5. Velg Select an action to perform, og deretter velger du Startup CardMonitor using EPSON CardMonitor1.x.
6. Klikk Apply (Bruk) og OK.

For Mac OS X

1. Dobbeltklikk ikonet Image Capture i mappen Applications.
2. Velg Preferences fra menyen Image Capture for å åpne dialogboksen Image Capture Preferences.
3. Velg Other fra oversikten over kamerainnstillinger.

Det vises en dialogboks der du blir bedt om å velge et program.

4. Velg EPSON CardMonitor for X i mappen EPSON CardMonitor i mappen Applications.
5. Klikk Open.

Starte programvaren

Følg trinnene i dette avsnittet når du skal starte programvaren.

Merk:

- Når du skal starte EPSON CameraStarter og EPSON AutoDownloader, åpner du den elektroniske brukerhåndboken for CameraStarter under EPSON Photo!4/AutoDownloader. For detaljer om den elektroniske brukerhåndboken, se "Finne mer informasjon" på side 10.
- Brukere av Mac OS X må bruke det vanlige miljøet for å skrive ut ved hjelp av EPSON PhotoQuicker.

Windows

Programvare	Meny
EPSON Photo!4	Klikk Start, velg Alle programmer (eller Programmer), og deretter velger du EPSON Camera. Velg EPSON Photo!4, og deretter klikker du EPSON Photo!4.
EPSON PhotoQuicker	Klikk Start, velg Alle programmer (eller Programmer), og deretter velger du EPSON PhotoQuicker. Klikk EPSON PhotoQuicker3.4.
EPSON PRINT Image Framer Tool	Start EPSON Photo!4, og deretter velger du Start EPSON PRINT Image Framer Tool på File-menyen.
PIF DESIGNER	Klikk Start, velg Alle programmer (eller Programmer), og deretter velger du EPSON PhotoQuicker. Velg PIF DESIGNER2.1.

Macintosh

Programvare	Meny
EPSON Photo!4	Dobbelklikk ikonet EPSON Photo!4 i programmappen EPSON Photo!4.
EPSON PhotoQuicker	Dobbelklikk på snarveisikonet EPSON PhotoQuicker på skrivebordet.
EPSON PRINT Image Framer Tool	Start EPSON Photo!4, og deretter velger du Start EPSON PRINT Image Framer Tool på File-menyen.
PIF DESIGNER	Dobbelklikk ikonet PIF DESIGNER i programmappen PIF DESIGNER.

Finne mer informasjon

Se den elektroniske brukerhåndboken for de respektive programmene for å lære mer om programvaren som er inkludert på CDen.

Programvare	Slik starter du den elektroniske brukerhåndboken:
EPSON Photo!4	Start EPSON Photo!4 og velg deretter EPSON Photo!4 Help fra hjelpmenyen (Windows), Apple-menyen (Mac OS 8.6 to 9.x) eller EPSON Photo!4-menyen (Mac OS X).
EPSON PhotoQuicker	Klikk Help-knappen i dialogboksen.
EPSON PRINT Image Framer Tool	For Windows: Klikk Start, velg Alle programmer (eller Programmer), og deretter velger du EPSON PhotoQuicker. Velg EPSON PRINT Image Framer Tool 2.1 Operating Manual. For Macintosh: Dobbelklikk på mappen EPSON PRINT Image Framer Tool, mappen Manual og deretter på INDEX.HTM-ikonet.
PIF DESIGNER	For Windows: Klikk Start, velg Alle programmer (eller Programmer), og deretter velger du EPSON PhotoQuicker. Velg PIF DESIGNER2.x Operating Manual. For Macintosh: Dobbelklikk på mappen PIF DESIGNER, mappen Manual og deretter på INDEX.HTM-ikonet.

Merk:

Du kan åpne den elektroniske brukerhåndboken for CameraStarter eller for EPSON PhotoQuicker, som finnes under EPSON Photo!4/ AutoDownloader, fra Start-menyen i Windows (Windows), eller du kan dobbeltklikke mappen MANUAL i hver enkelt av programvarens programmapper, og deretter dobbeltklikke INDEX.HTM (Macintosh).

Deinstallere USB-driveren

Følg fremgangsmåten nedenfor får å deinstallere USB-driveren.

Merk:

Les de elektroniske brukerhåndbøkene for de respektive programmene for informasjon om å deinstallere andre programmer, som EPSON Photo!4 eller EPSON Photo Quicker.

Merknad for brukere av Windows 2000, XP, Mac OS 9.x og Mac OS X:

USB-driveren er inkludert i operativsystemet. Du behøver derfor ikke deinstallere USB-driveren.

For brukere av Windows Me og 98

1. Dobbelklikk på Legg til/fjern programmer-ikonet i kontrollpanelet.
2. Velg EPSON Photo Device USB Driver fra listen og klikk deretter på Legg til/fjern.
3. Klikk på OK for å bekrefte i dialogboksen som vises.
4. Klikk på Fullfør for å fullføre deinstalleringen.

Hvis det vises en melding som ber deg om å starte datamaskinen på ny, skal du klikke på JA for å starte om datamaskinen nå.

For brukere av Mac OS 8.6:

Slett følgende to filer i mappen Extensions i Systemmappen på Macintosh HD.

- EPdsc_334StorageDriver
- EPdsc_334Storage Shim

EPSON