

# EPSON

## EPSON STYLUS™ PHOTO RX500

# Instalación

4046409-00  
XXX

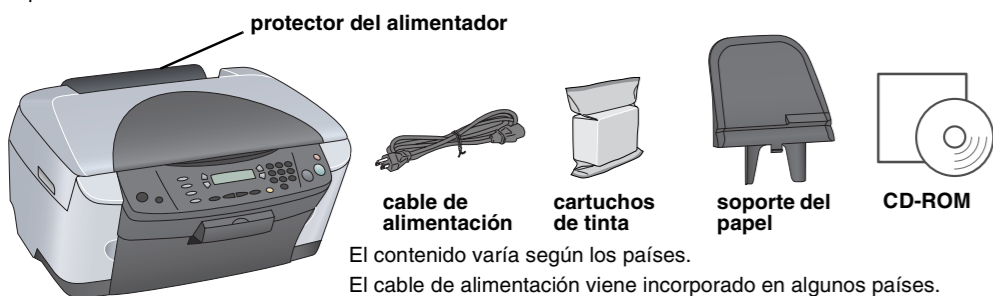
### Precauciones y notas

**!** Las precauciones deben seguirse para evitar daños materiales en el equipo.

Las notas contienen información importante y sugerencias prácticas sobre el funcionamiento de este producto.

## 1 Desembalaje

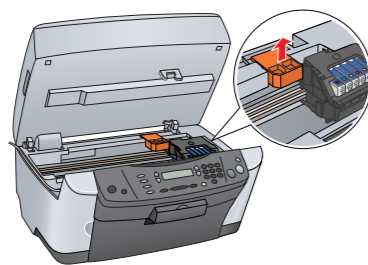
Confirme que tiene las piezas siguientes y que éstas no presentan ningún desperfecto.



El contenido varía según los países. El cable de alimentación viene incorporado en algunos países.

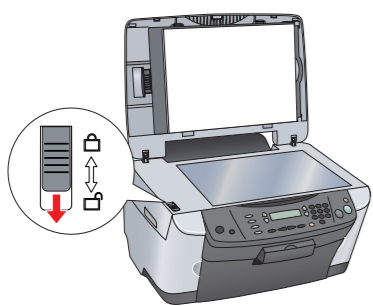
## 2 Retirada del material de protección

Sujete el material de protección e instáelo en la posición indicada en la Hoja de aviso. Debe retirar todos los materiales de protección que rodean los cartuchos de tinta.



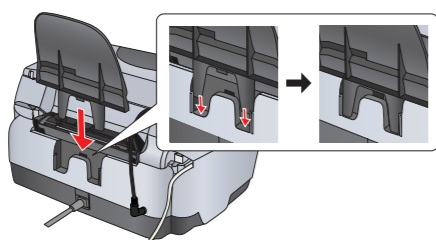
## 3 Desbloqueo

Abra la cubierta de documentos y mueva la palanca de bloqueo para transporte.



## 4 Montaje de las piezas

1. Instale el soporte del papel.
2. Conecte el cable de la cubierta de documentos al conector de interfaz de la TPU.



## 5 Encendido

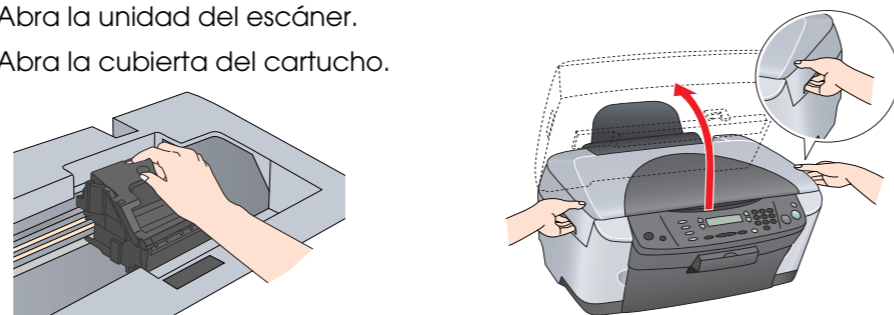
Enchufe el cable de alimentación y pulse el botón de encendido para poner en marcha este producto.



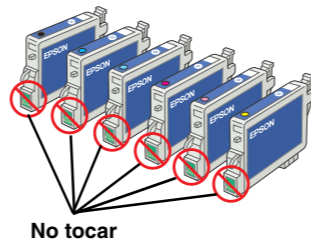
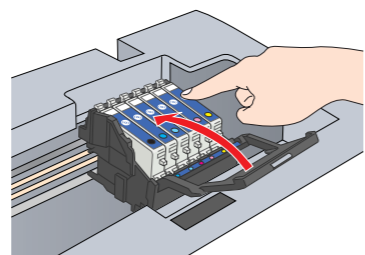
**Nota:** No conecte este producto al ordenador antes del paso 10, o no podrá instalar el software.

## 6 Instalación de los cartuchos de tinta

1. Abra la unidad del escáner.
2. Abra la cubierta del cartucho.



3. Saque un cartucho de tinta de su embalaje.
4. Coloque los cartuchos dentro de sus soportes respectivos. Hecho esto, presione el cartucho hacia abajo hasta que oiga el clic que indica que está encajado en su sitio. Cierre la cubierta del cartucho.



**Nota:** Instale todos los cartuchos de tinta. Este producto no funcionará hasta que todos los cartuchos estén correctamente instalados.

5. Baje el escáner.

Comenzará la carga de la tinta, que tarda unos dos minutos.

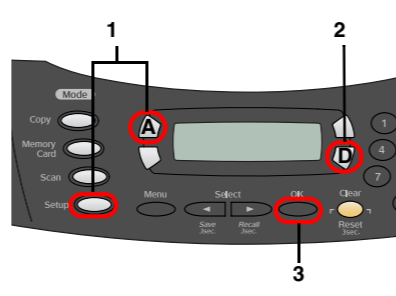
En la pantalla LCD se muestra el mensaje *Carga inicial...*, y este producto emite varios sonidos mecánicos. Es normal.

**!** **Precaución:**  
**!** No apague nunca este producto durante la carga de tinta.  
**!** No coloque papel hasta que haya terminado la carga de la tinta.

## 7 Selección de un idioma

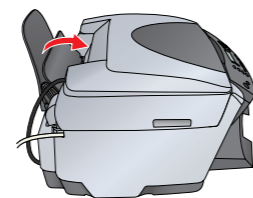
1. Pulse el botón Setup y el botón A hasta que aparezca el mensaje *Idioma* en la pantalla LCD. Después, pulse el botón Color.
2. Seleccione un idioma pulsando el botón D.
3. Pulse el botón OK.

Las opciones de menú se mostrarán en el idioma elegido.

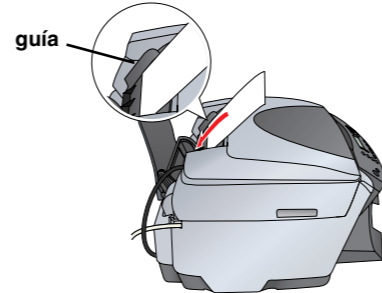


## 8 Carga del papel

1. Abra la bandeja de salida.
2. Mueva el protector del alimentador hacia usted.



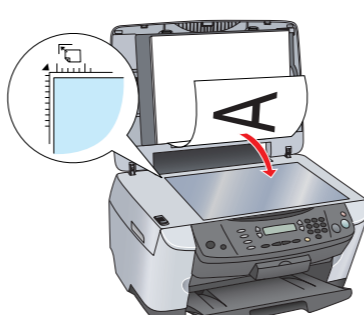
3. Mientras sujeta la pestaña de bloqueo, saque la guía lateral.
4. Coloque la pila de papel con la cara imprimible hacia arriba y junto a la guía del protector del alimentador.
5. Coloque la pila de papel junto al soporte del papel.
6. Vuelva a colocar el protector del alimentador en su sitio.



Ya puede utilizar este producto como un dispositivo autónomo. En la siguiente sección, se explica cómo realizar una copia de prueba. Si desea instalar software, consulte "Conexión al ordenador" en esta hoja.

## 9 Cómo hacer copias

1. Coloque un documento sobre la superficie para documentos.
2. Pulse el botón **Modo Copia** para entrar en el modo Copia.



3. Pulse los botones numéricos para configurar el número de copias.
4. Pulse el botón ByN (para copiar en escala de grises) o el botón Color the (para realizar copias en color).

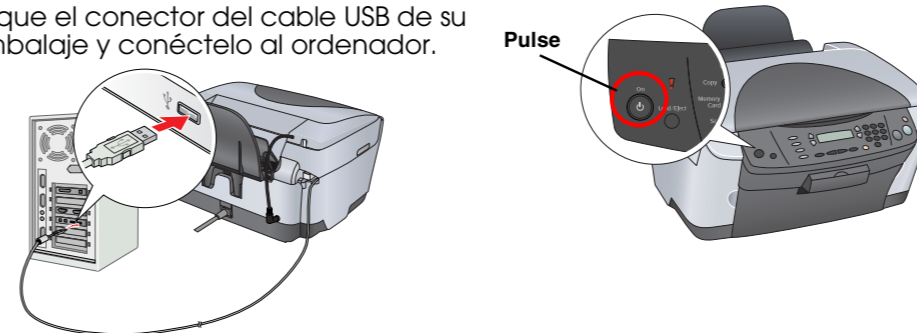
El producto comenzará a copiar.

**!** **Precaución:** No abra el escáner durante el escaneado o la copia, pues podría estropear este producto.

Este producto tiene diversas funciones de copia. Consulte "Funciones" en esta hoja o en el Manual de funcionamiento básico. Si desea utilizar este producto con su ordenador, consulte el paso siguiente.

## 10 Conexión al ordenador

1. Pulse el botón de encendido para apagar este producto.
2. Saque el conector del cable USB de su embalaje y conéctelo al ordenador.



## 11 Instalación del software

**Nota**  
**!** Si su CD se llama "CD Multilingüal", debe instalar primero el software English desde el CD English. Hecho esto, instale el añadido del idioma deseado desde el CD Multilingüal.

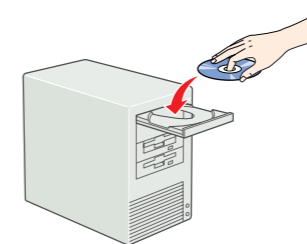
**!** Este software no admite el sistema de archivos de UNIX (UFS) para Mac OS X. Instale el software en un disco o en una partición que no utilice UFS. Este producto no es compatible con el entorno Clásico de Mac OS X.

1. Compruebe que este producto esté conectado y apagado. Después, inserte el CD del software.

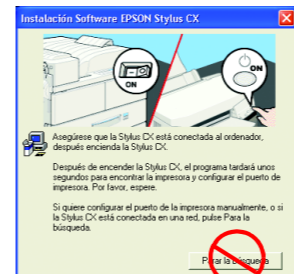
En Mac OS 8.6 hasta 9.X, haga doble clic en el icono del CD del software.

En Mac OS X, abra la carpeta Mac OS X y haga doble clic en el icono .

2. Apague todos los programas antivirus y haga clic en Continuar.
3. Lea el acuerdo de licencia. Si está de acuerdo con sus cláusulas, haga clic en Aceptar.
4. Haga clic en Instalar y siga las instrucciones que aparezcan en la pantalla.



5. Cuando vea esta pantalla, encienda este producto y espere a que desaparezca la pantalla. Después, siga las instrucciones que aparezcan en la pantalla. Tenga presente que EPSON Smart Panel se instala en varias fases.

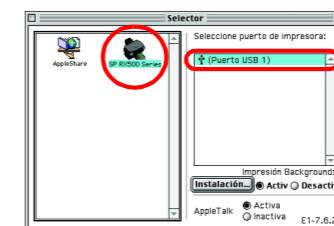


6. En la pantalla final, haga clic en Salir o en Reiniciar ahora y luego saque el CD-ROM.

Si es usuario de Windows, ya puede empezar a escanear e imprimir. Encontrará las instrucciones en "Funciones" o "Cómo obtener más información" en esta hoja. Si es usuario de Macintosh, consulte la siguiente sección para configurar este producto como una impresora.

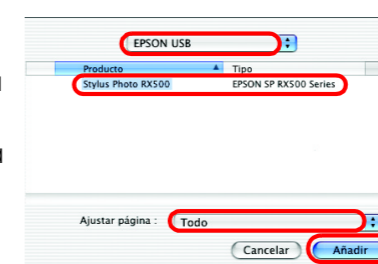
### En Mac OS 8.6 a 9.X

1. Abra el Selector en el menú Apple.
2. Seleccione SP RX500 Series y su puerto USB. Cierre el Selector.



### En Mac OS X

1. Abra la carpeta Aplicaciones de su disco rígido, abra la carpeta Utilidades, y haga doble clic en el icono Centro de impresión.
2. Haga clic en la opción Añadir impresora del cuadro de diálogo Lista de impresoras.
3. Seleccione USB EPSON, haga clic en Stylus Photo RX500, y seleccione Todo en el menú desplegable Ajustar página. Por último, haga clic en Añadir.
4. Compruebe que la Lista impresoras contenga las opciones de impresora (tipo margen) y haga clic en Cerrar.

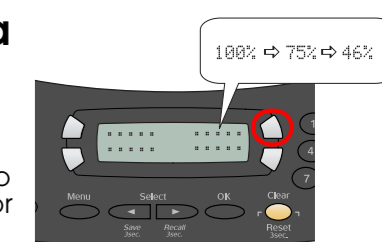


Ahora, ya está preparado/a para escanear e imprimir. Encontrará las instrucciones en "Funciones" o "Cómo obtener más información" en esta hoja.

## Funciones

### Botones que rodean la pantalla LCD

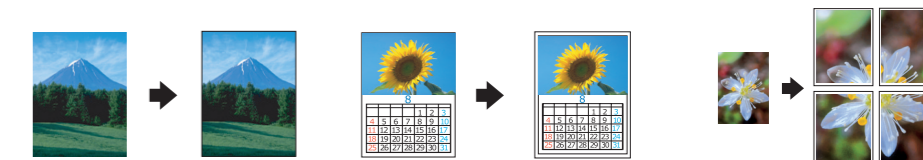
Los cuatro botones situados alrededor de la pantalla LCD le permiten configurar ajustes rápidamente. Basta con pulsar el botón contiguo al ajuste que desee cambiar para desplazarse por las opciones disponibles.



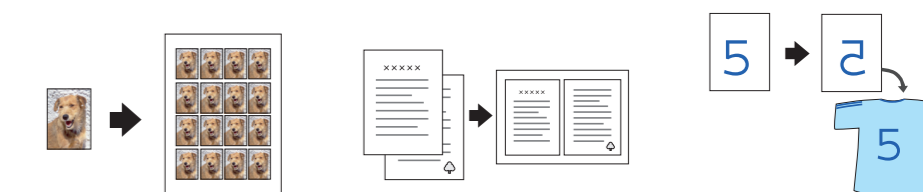
### Copia

Tiene varias opciones de copia.

- Sin márgenes
- Margen pequeño
- Póster



- Repetir
- 2-up
- Espejo



### Uso de tarjetas de memoria

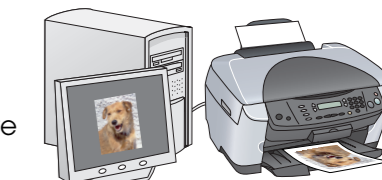
La ranura para tarjetas de memoria incorporada le permite hacer lo siguiente:

- Imprimir directamente desde una tarjeta de memoria (véase el Manual de funcionamiento básico).
- Escanear y guardar una imagen directamente en una tarjeta de memoria (véase el Manual de funcionamiento básico).
- Transferir al ordenador los datos almacenados en una tarjeta de memoria (véase el Manual de referencia).

### Impresión

Puede imprimir datos y crear fotos, postales y posters desde el ordenador.

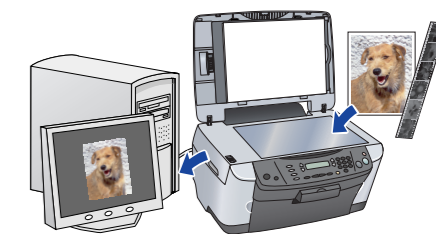
Para utilizar esta función, tiene que conectar este producto a un ordenador con el software de impresora EPSON instalado. Encontrará las instrucciones de instalación del controlador de impresora EPSON en "Instalación del software" en esta hoja.



### Escaneado

Puede escanear documentos, fotos y películas para pasarlos al formato electrónico para el ordenador. Después, podrá utilizar las imágenes escaneadas en tarjetas de felicitación, mensajes de correo electrónico o en la Web.

Para utilizar las funciones de escaneado, tiene que conectar este producto a un ordenador con EPSON Scan y EPSON Smart Panel instalados. Encontrará las instrucciones de instalación de EPSON Scan y EPSON Smart Panel en "Instalación del software" en esta hoja.



### EPSON Smart Panel

Es la imprenta de este producto cuando funciona como escáner. Utilícelo para copiar, crear mensajes de correo electrónico o faxes, escanear, imprimir o utilizar el OCR (Reconocimiento óptico de caracteres).



## Cómo obtener más información

### Primeros pasos

Índice	Primeros pasos para usar este producto en modo autónomo. Las instrucciones detalladas de funcionamiento se explican en el Manual de funcionamiento básico.
--------	--

### Manual de funcionamiento básico

Índice	Instrucciones para utilizar este producto como un dispositivo autónomo. Puede copiar, imprimir directamente desde una tarjeta de memoria y escanear y guardar las imágenes en una tarjeta de memoria. También puede cambiar los cartuchos de tinta y conocer el estado de este producto. También se indica qué hacer en caso de posibles problemas y cómo ponerse en contacto con el servicio de atención al cliente.
Cómo acceder	Haga doble clic en el icono Manual de funcionamiento básico de ESPRX500 del escritorio. Otra opción es ir a la carpeta de su idioma en el CD Multilingüal y hacer doble clic en el icono Manual de copia.

### Manual de referencia

Índice	Instrucciones básicas para imprimir y escanear. También incluye consejos de mantenimiento y solución de problemas e información del soporte técnico.
Cómo acceder	Haga doble clic en el icono Manual de referencia de ESPRX500 del escritorio.

### Ayuda on-line

Índice	Información detallada sobre el controlador de impresora y EPSON Scan.
Cómo acceder	Consulte "Cómo obtener información" en el Manual de referencia.