

EPSON

EPSON STYLUS™ PHOTO RX500

Installazione

Avvertenze e note

Attenzione Osservare attentamente per evitare danni alle apparecchiature.

Note Contengono informazioni importanti e suggerimenti utili sul funzionamento della stampante.

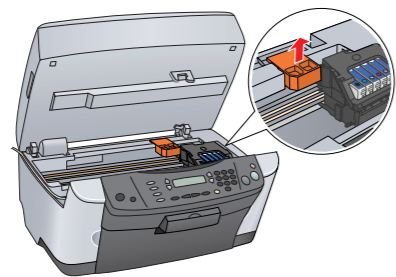
1 Disimballaggio

Assicurarsi che le parti che seguono siano presenti e non risultino danneggiate.



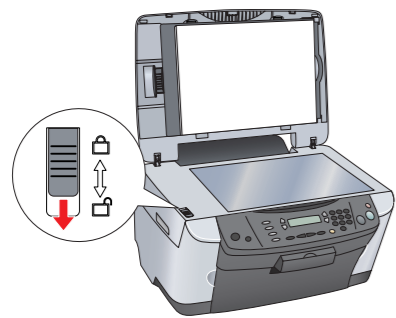
2 Rimozione del materiale di protezione

Sollevere il materiale protettivo e installarlo in posizione calda in base al foglio delle istruzioni. Assicurarsi di rimuovere il materiale protettivo attorno alle cartucce di inchiostro.



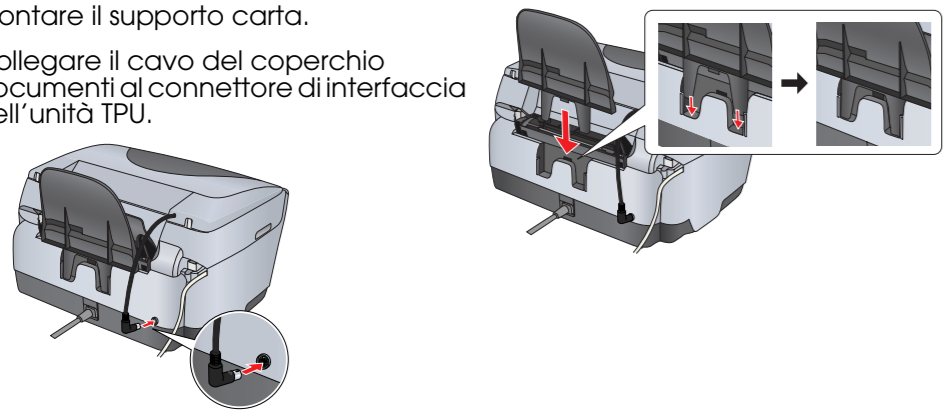
3 Sbloccaggio

Aprire il coperchio documenti e far scorrere la leva del fermo per trasporto.



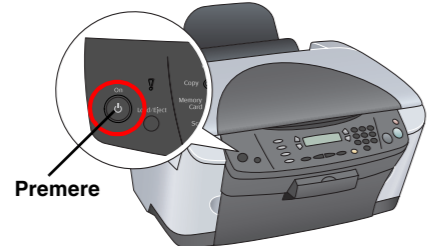
4 Montaggio delle parti

- Montare il supporto carta.
- Collegare il cavo del coperchio documenti al connettore di interfaccia dell'unità TPU.



5 Accensione

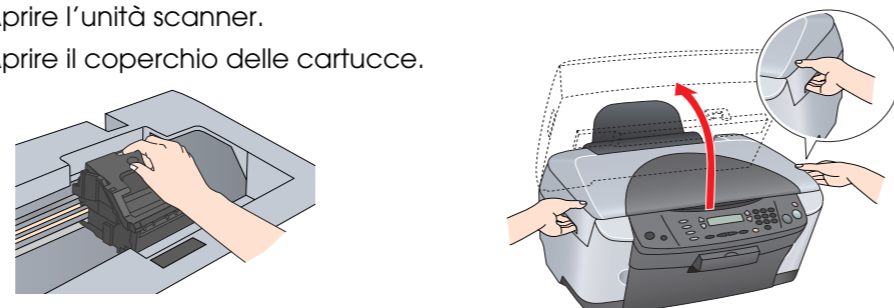
Collegare il cavo di alimentazione e premere il tasto On per accendere questo prodotto.



Nota: Non collegare questo prodotto al computer prima del passaggio 10 o non risulterà possibile installare il software.

6 Installazione delle cartucce d'inchiostro

- Aprire l'unità scanner.
- Aprire il coperchio delle cartucce.



- Rimuovere una cartuccia d'inchiostro dalla relativa confezione.
- Collocare ciascuna cartuccia nel relativo contenitore. Quindi, spingere verso il basso la cartuccia d'inchiostro fino allo scatto in posizione e chiudere il coperchio delle cartucce.



Nota: Installare tutte le cartucce d'inchiostro. Questo prodotto non funziona se le cartucce non sono installate correttamente.

- Abbassare l'unità scanner.

Il caricamento dell'inchiostro viene avviato e richiede circa due minuti.

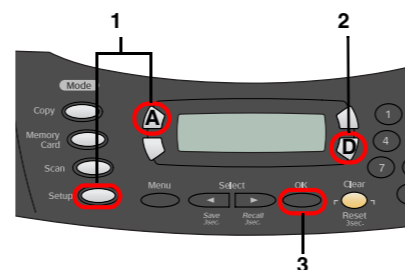
Sul pannello LCD viene visualizzato il messaggio Caricam. Iniziale... e questo prodotto emette alcuni suoni meccanici. Ciò è parte del normale funzionamento.

Attenzione: Non spegnere mai questo prodotto durante il processo di caricamento dell'inchiostro. Non caricare la carta fino al termine del caricamento dell'inchiostro.

7 Selezione di una lingua

- Premere il tasto Impostazioni e il tasto A fino a visualizzare la lingua sul pannello LCD e quindi premere il tasto Colore.
- Selezionare una lingua premendo il tasto D.
- Premere il tasto OK.

Le voci di menu vengono visualizzate nella lingua selezionata.

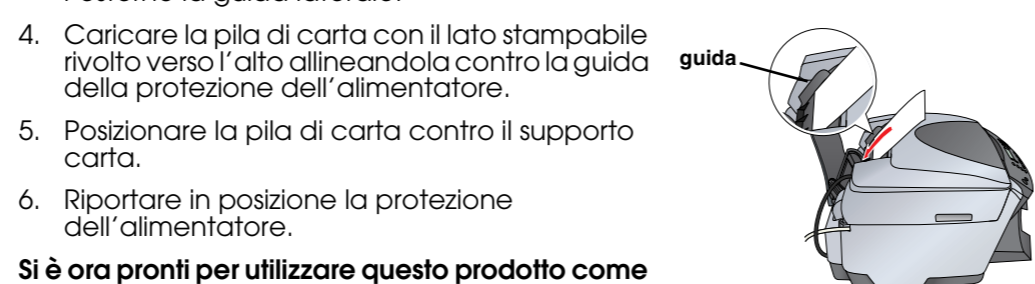


8 Caricamento della carta

- Aprire il vassoio di uscita.
- Spostare la protezione dell'alimentatore verso se stessi.



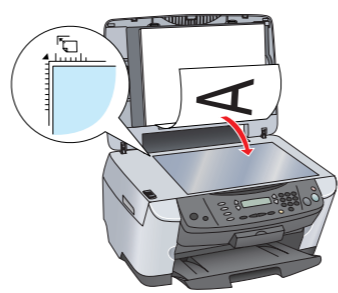
- Tenendo verso il basso la relativa linguetta di arresto, far scorrere verso l'esterno la guida laterale.
- Caricare la pila di carta con il lato stampabile rivolto verso l'alto allineandola contro la guida della protezione dell'alimentatore.



Si è ora pronti per utilizzare questo prodotto come dispositivo autonomo. Per apprendere la modalità di esecuzione di una copia di prova, vedere la sezione che segue. Se si desidera installare del software, vedere "Collegamento al computer" in questo foglio.

9 Esecuzione di copie

- Collocare un documento sul piano di lettura.
- Premere il tasto Modalità Copia per accedere al modo Copia.



- Per impostare il numero di copie, premere i tasti numerici.

- Premere il tasto B/N per la copia con scala di grigi o il tasto Colore per la copia a colori. Questo prodotto avvia la copia.

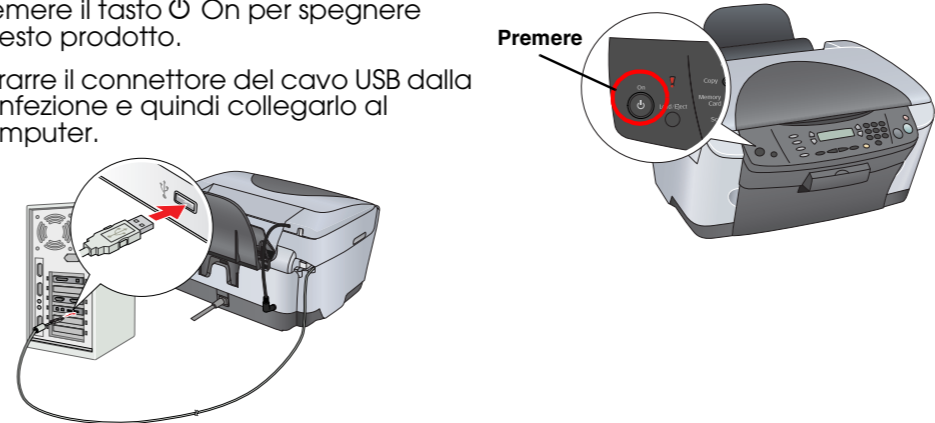


Attenzione: Non aprire l'unità scanner durante la scansione o la copia; in caso contrario, questo prodotto potrebbe venire danneggiato.

Questo prodotto dispone di molteplici funzioni di copia. Vedere "Funzioni" in questo foglio oppure consultare la Guida d'uso generale. Per utilizzare questo prodotto con il computer, vedere il passaggio successivo.

10 Collegamento al computer

- Premere il tasto On per spegnere questo prodotto.
- Estrarre il connettore del cavo USB dalla confezione e quindi collegarlo al computer.



11 Installazione del software

Nota

Se il CD è etichettato come "CD Multilingue", è necessario innanzitutto installare il software English dal CD English. Quindi, installare la lingua preferita dal CD Multilingue.

Questo software non supporta il file system UNIX (UFS) per Mac OS X. Installare il software su un disco o in una partizione che non utilizza il sistema UFS. Questo prodotto non supporta l'ambiente classico di Mac OS X.

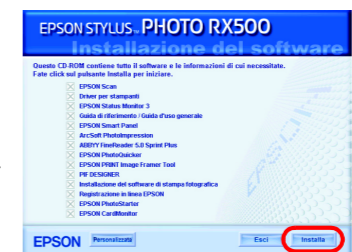
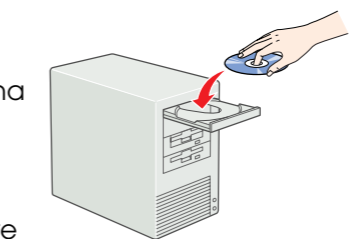
- Assicurarsi che questo prodotto sia collegato e spento, quindi inserire il CD del software. Per Mac OS da 8.6 a 9.X, fare doppio clic sull'icona nel CD del software.

- Disattivare tutti i programmi antivirus e quindi fare clic su Continua.

- Leggere il contratto di licenza. Se si accettano i termini del contratto, fare clic su Accetta.

- Fare clic su Installa e quindi seguire le istruzioni sullo schermo.

- Quando viene visualizzata questa schermata, accendere questo prodotto e attendere che la schermata scompaia. Quindi, seguire le istruzioni sullo schermo. Tenere presente che EPSON Smart Panel viene installato in diversi passaggi.



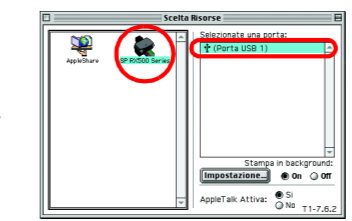
- Fare clic su Esci o su Rinvia ora nella schermata finale e quindi rimuovere il CD.

Per utenti Windows, è ora possibile eseguire la scansione e la stampa. Per istruzioni, vedere "Funzioni" o "Come ottenere ulteriori informazioni" in questo foglio.

Per utenti Macintosh, vedere la sezione che segue per impostare questo prodotto come stampante.

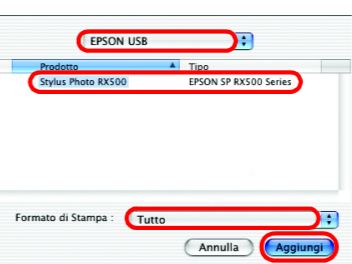
Per Mac OS da 8.6 a 9.X

- Aprire Scelta Risorse dal menu Apple.
- Selezionare SP RX500 Series e la porta USB in uso, quindi chiudere Scelta Risorse.



Per Mac OS X

- Aprire la cartella Applicazioni sul disco rigido, quindi aprire la cartella Utilities e infine fare doppio clic su Centro Stampa.
- Fare clic su Aggiungi stampante nella finestra di dialogo Elenco Stampanti.
- Selezionare EPSON USB, fare clic su Stylus Photo RX500, quindi selezionare Tutte dal menu a comparsa Formato di Stampa. Infine, fare clic su Aggiungi.
- Assicurarsi che l'elenco delle stampanti contenga le opzioni della stampante (tipo di margine), quindi fare clic su Chiudi.

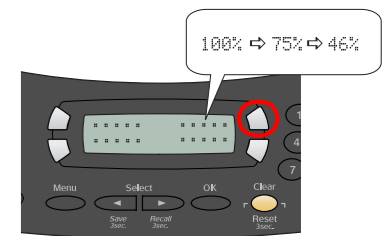


Si è ora pronti per la scansione e la stampa. Per istruzioni, vedere "Funzioni" o "Come ottenere ulteriori informazioni" in questo foglio.

Funzioni

Tasti attorno al pannello LCD

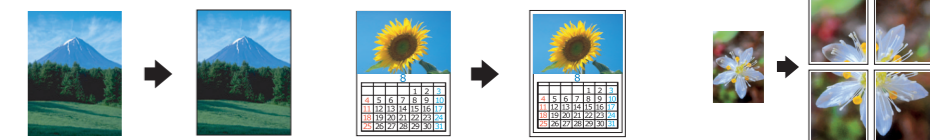
I quattro tasti attorno al pannello LCD consentono di effettuare le impostazioni in modo rapido. È sufficiente premere il tasto accanto a un'impostazione da modificare per visualizzare le opzioni disponibili.



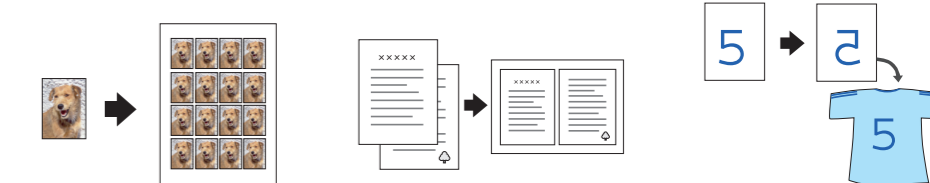
Copia

È possibile effettuare diversi tipi di copia.

- Senza Margini
- Marg. Piccoli
- Manifesto



- Ripeti
- 2-up
- Speculare



Uso di una scheda di memoria

L'alloggiamento per schede di memoria incorporato consente di effettuare quanto segue:

- Stampa diretta da una scheda di memoria. (Vedere la Guida d'uso generale.)
- Scansione e salvataggio di un'immagine direttamente su una scheda di memoria. (Vedere la Guida d'uso generale.)
- Trasferimento sul computer dei dati memorizzati su una scheda di memoria. (Vedere la Guida di riferimento.)

Stampa

È possibile stampare dati e creare foto, cartoline e manifesti dal computer in uso.

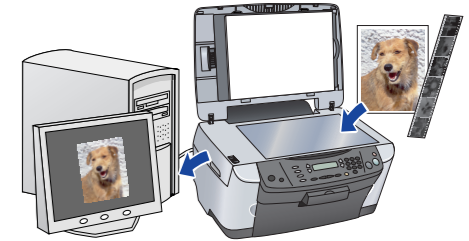
Per utilizzare questa funzione, è necessario collegare questo prodotto al computer con il software per stampante EPSON installato. Per installare il driver per stampante EPSON, vedere "Installazione del software" in questo foglio.



Scansione

È possibile effettuare la scansione di documenti, foto e pellicole in formato digitale per il computer e quindi utilizzare le immagini acquisite per cartoline, posta elettronica e uso sul Web.

Per utilizzare le funzioni di scansione, è necessario collegare questo prodotto a un computer con EPSON Scan ed EPSON Smart Panel installati. Per installare EPSON Scan ed EPSON Smart Panel, vedere "Installazione del software" in questo foglio.



EPSON Smart Panel

Costituisce il centro copie di questo prodotto quando è in funzione come scanner. Utilizzarlo per copiare, per creare un messaggio di posta elettronica, per stampare, per inviare fax o per il riconoscimento ottico dei caratteri (OCR).



Come ottenere ulteriori informazioni

Cenni preliminari

| | |
|-----------|---|
| Contenuto | Descrive brevemente come iniziare a utilizzare questo prodotto in modalità autonoma. Per informazioni dettagliate sul funzionamento completo, fare riferimento alla Guida d'uso generale. |
|-----------|---|

Guida d'uso generale

| | |
|---------------------|--|
| Contenuto | Descrive come utilizzare questo prodotto come dispositivo autonomo. È possibile copiare, stampare direttamente da una scheda di memoria ed effettuare la scansione su una scheda di memoria. Inoltre, è possibile sostituire le cartucce d'inchiostro e controllare lo stato di questo prodotto. Fornisce inoltre suggerimenti sulla risoluzione di eventuali problemi e informazioni sull'assistenza clienti. |
| Modalità di accesso | Fare doppio clic sull'icona EPSON RX500 Guida d'uso generale sul desktop oppure andare alla cartella della lingua desiderata nel CD Multilingue e fare doppio clic sull'icona Guida fotocopie. |

Guida di riferimento

| | |
|---------------------|--|
| Contenuto | Fornisce informazioni di base sulla stampa e la scansione. Vengono inoltre incluse informazioni sulla manutenzione e sull'assistenza tecnica e suggerimenti di risoluzione dei problemi. |
| Modalità di accesso | Fare doppio clic sull'icona EPSON RX500 Guida di riferimento sul desktop. |

Guida in linea

| | |
|---------------------|---|
| Contenuto | Fornisce informazioni dettagliate sul driver della stampante e su EPSON Scan. |
| Modalità di accesso | Vedere "Come ottenere informazioni" nella Guida di riferimento. |