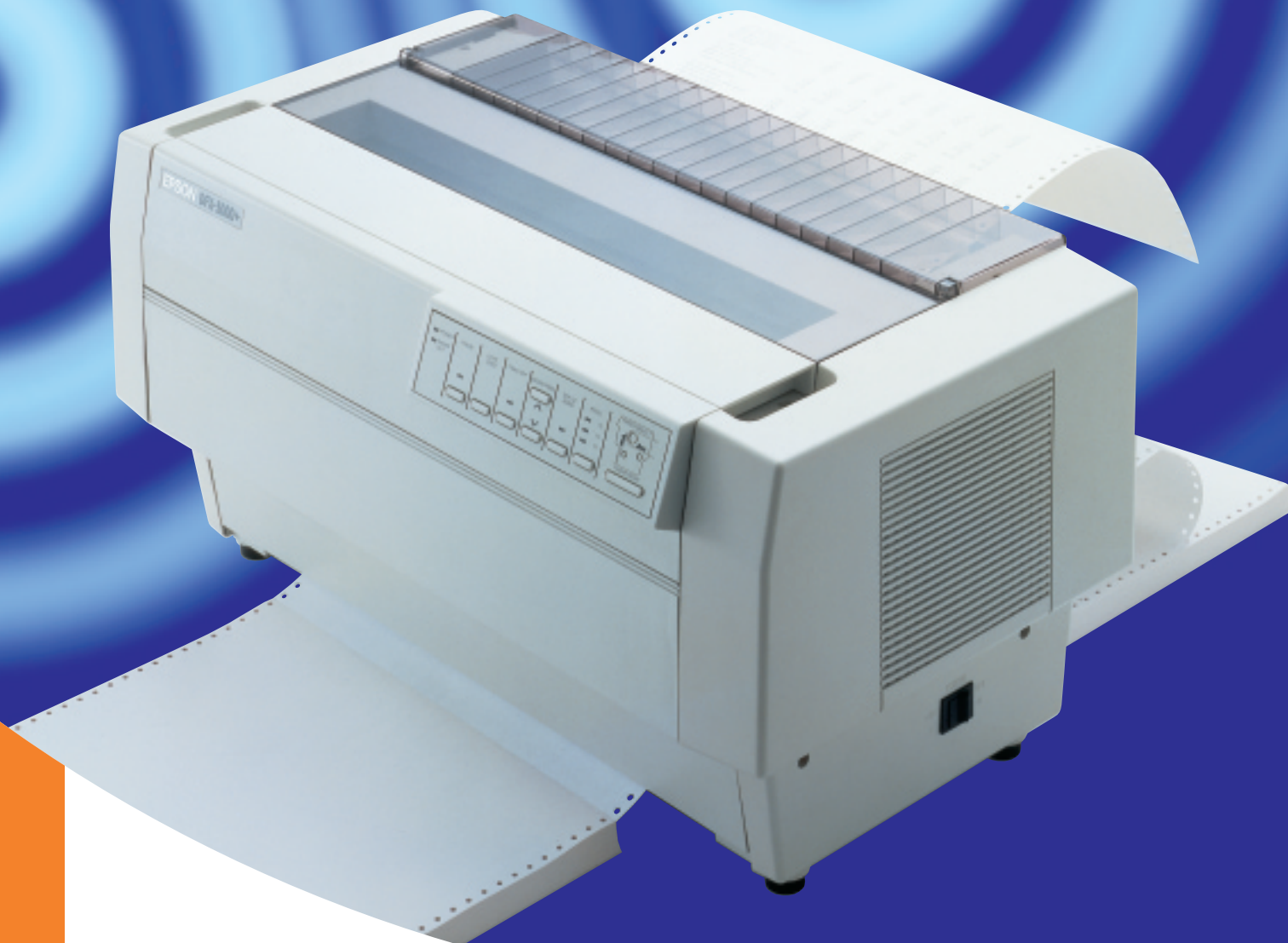


# EPSON DFX-5000+



## *Stampante ad aghi*

- Altissima velocità con 560 caratteri al secondo
- Multicopie sino a 5 più l'originale
- Versatile gestione della carta grazie al doppio modulo continuo
- Ampie possibilità di connessione ai sistemi e in rete con le interfacce opzionali

# EPSON DFX-5000+

## Stampante ad aghi

EPSON DFX-5000+ è una stampante professionale a nove aghi che ha uno dei suoi punti di forza, vista la destinazione professionale, nella varietà di collegamenti: alle porte standard Centronics e RS-232C aggiunge slot per interfacce opzionali Twinax, Ethernet e LocalTalk per una compatibilità sempre assicurata, qualunque sia il sistema in cui DFX-5000+ si inserisce. A proposito di affidabilità, una caratteristica particolarmente preziosa in una stampante destinata a lavorare spesso lontana dall'operatore è la funzione di auto-sensing che ferma automaticamente la stampa in caso di malfunzionamenti, evitando i disastri e gli sprechi. Interessante anche l'aggiustamento automatico dello spessore della carta, che assicura una gestione della carta corretta in ogni condizione.

### Caratteristiche

- Stampante a impatto
- 9 aghi
- Risoluzione di stampa massima: 240x144 dpi

### Velocità

- 560 cps in High Speed Draft a 10 cpi
- 420 cps in Draft a 10 cpi
- 84 cps in NLQ a 10 cpi

### Gestione della carta

- Alimentazione della carta: 2 trattori a spinta caricamento fronte e retro trattore a tiro opzionale

### Dimensioni della carta

- Modulo continuo: 101 mm - 406 mm
- Spessore della carta: fino max 0,46 mm. con caricamento frontale fino max 0,30 mm. con caricamento retro
- Spaziatura tra le righe: 1/6 o 1/8 di pollice - programmabile minimo 1/216

### Copie

- 1+5 con caricamento frontale
- 1+3 con caricamento retro

### Font

- Set di caratteri: 96 caratteri ASCII con 13 set internazionali, 9 tabelle dei caratteri 2 tabelle dei caratteri modalità IBM
- Font residenti:
  - Epson Roman: 10, 12 cpi
  - Compresso: 17, 20 cpi
  - Epson Sans Serif: 10, 12 cpi
  - Compresso: 17, 20 cpi
  - Epson Draft: 10, 12 cpi
  - Compresso: 17, 20 cpi

### Interfacce

- Parallela ad 8 bit tipo Centronics
- Seriale RS-232C connettore 25 pin

### Densità di stampa

- 10 cpi: 136 caratteri per linea
- 12 cpi: 163 caratteri per linea
- 17 cpi: 233 caratteri per linea
- 20 cpi: 272 caratteri per linea

### Affidabilità

- Tempo medio tra due guasti (MTBF): 8.000 ore
- Ciclo di vita della testina: 300 milioni di caratteri
- Certificazioni: EN 60950 (TUV, SEMKO, DEMKO, NEMKO, SETI)
- Marchio CE (Direttiva 73/23/EEC: EN60950 e 89/336/EEC)

### Condizioni di funzionamento

- Temperatura: da 5 a 35°C
- Umidità: 10-80% non condensata
- Silenziosità: 55 dBA
- Tensione: 220-240 Volt
- Frequenza: 49,5 - 60,5 Hz
- Assorbimento: circa 110W

### Materiale di consumo

- Tipo: nastro nero
- Codice: 8766
- Durata: circa 15 milioni di caratteri

### Opzioni

- **8309G-E:** trattore a tiro
- **C823462:** interfaccia Ethernet a cassetto tipo B (Nowell Netware, LAN Manager, LAN SERVER, Windows NT, Unix, EtherTalk)
- **C823081:** interfaccia seriale a cassetto tipo B con 32 Kbyte di buffer
- **C81TX/2:** interfaccia Twinax a cassetto tipo B
- **C81BC/2:** interfaccia parallela BarCode a cassetto tipo B

### Dimensioni

- 369 (A) x 700 (L) x 382 (P) mm
- Peso: 29 Kg

### Garanzia

EPSON ITALIA spa garantisce EPSON DFX-5000+ per 1 anno in tutto il territorio nazionale attraverso una rete capillare di centri d'assistenza.

### EPSON ITALIA s.p.a.

Viale F.lli Casiraghi, 427 - 20099 Sesto S. Giovanni (Mi)  
Tel. 02-26233.1 (30 linee r.a.) - Fax 02-2440750  
<http://www.epson.it>

### HOT-LINE TECNICA

Per il supporto degli utenti è disponibile una linea telefonica dedicata, il cui numero è: 02 - 29.40.03.41

### Uffici Regionali:

40121 Bologna - Via Boldrini, 18 sc. B  
Tel. 051-253346 r.a. - Fax 051-255248  
35128 Padova - Via L. Ariosto, 16/18  
Tel. 049-8070870 - Fax 049-775478  
00198 Roma - Via Santa Costanza, 38  
Tel. 06-8551826 - Fax 06-8551837  
20099 Sesto S. Giovanni (MI) - Viale F.lli Casiraghi, 427  
Tel. 02-22473311 - Fax 02-26233329

EPSON ITALIA spa, in ragione della continua evoluzione tecnologica che promuove, può modificare senza preavviso ed in qualsiasi momento i dati tecnici e le caratteristiche dei prodotti descritti nella presente documentazione. Il presente documento è da considerarsi come puramente orientativo e non costituisce offerta di prodotto.

EPSON è un marchio registrato di SEIKO EPSON Corporation. Altri marchi citati appartengono ai legittimi proprietari.

