

EPSON® PageProofer



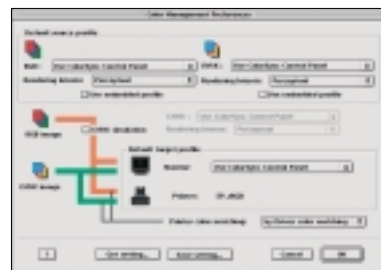
Software di gestione delle immagini per stampanti EPSON di grande formato

- Software intuitivo per studi fotografici, fotografi professionisti, minilaboratori, artisti e copisterie
- Riproduzione esatta dei colori con lo strumento di supporto per la gestione dei colori
- Modalità Layout automatico e libero per una disposizione ottimale delle immagini

EPSON® PageProofer

GESTIONE DEI COLORI CON PROFILI ICC

Controllate il colore delle immagini RGB e CMYK sul monitor e sulla stampa finale utilizzando le funzionalità di combinazione dei colori integrate in EPSON PageProofer.



CONTROLLO PROFESSIONALE DELLE IMMAGINI A COLORI

MODALITÀ LAYOUT LIBERO E TESTO LIBERO

La modalità Layout libero consente di aprire numerose immagini e di modificarne la posizione e la dimensione. EPSON PageProofer consente di eseguire facilmente semplici interventi di layout utilizzando la modalità Layout libero e la funzionalità testo libero. EPSON PageProofer fornisce inoltre una griglia e una funzionalità di Adatta alla griglia.

CROCINI DI TAGLIO

Applicate i crocini di taglio per un utilizzo semplificato ed efficiente della taglierina. Sono supportati anche crocini di taglio professionali per taglierine automatizzate.



ORDINAMENTO

EPSON PageProofer supporta l'ordinamento di immagini in base a proprietà quali ad esempio il nome o la dimensione del file.



INSERIMENTO DI DIDASCALIE

Aggiungete informazioni alle immagini, quali il nome e la dimensione del file o anche commenti come il nome del cliente, ecc., per arricchire ogni immagine di informazioni.



SPECIFICHE

FORMATI DATI	RGB: PICT, TIFF, JPEG, RGB-EPS, dati proprietari Photoshop CMYK: CMYK-TIFF, CMYK-EPS, dati proprietari Photoshop
STAMPANTI SUPPORTATE	EPSON Stylus Color 3000 EPSON Stylus PRO 4000/5000/5500/7000/7500/7600 EPSON Stylus PRO 9000/9500/9600/10000/10000CF/10600*

NUMERO VERSIONE 1.5

*Solo supporto limitato

REQUISITI DI SISTEMA MINIMI

	WINDOWS®	MAC®
HARDWARE	PC compatibile IBM-PC/AT	Macintosh®
CPU	Architettura Intel x 86. Pentium III ≥ 500 MHz	PowerPC ≥ G3 300 MHz
HDD	Capacità utilizzabile: ≥ 50 MB (**)	Capacità utilizzabile: ≥ 50 MB (**)
MEMORIA	Memoria utilizzabile: ≥ 128 MB (**)	Memoria utilizzabile: ≥ 64 MB (**)
SISTEMA OPERATIVO	Microsoft® Windows® 98/Me/2000/XP	Mac® OS 9.x
RISOLUZIONE MONITOR	≥ 1024x768, colori 24 bit	≥ 1024x768, colore 24-bit
ALTRI	Apple® QuickTime Versione ≥ 6.0 ICM ≥ 2.0 Internet Explorer ≥ 5.0 Adobe® Acrobat® Reader ≥ 4.0	Apple® QuickTime Versione ≥ 4.0 (Versione 6.0 raccomandata) ColorSync Versione ≥ 3.0 Adobe® Acrobat® Reader ≥ 4.0

** Dopo l'installazione, la capacità/memoria necessaria dipende dal numero e dalla dimensione dei dati delle immagini

EPSON® è un marchio registrato di SEIKO EPSON® Corporation. Tutti gli altri nomi di prodotto e le denominazioni commerciali sono menzionati in questo documento solo a scopo identificativo e possono essere marchi o marchi registrati dei rispettivi proprietari. Ad eccezione di eventuali errori ed omissioni, tutte le specifiche contenute nel presente documento sono soggette a modifica senza obbligo di preavviso.

EPSON ITALIA S.P.A.

Via M. Viganò De Vizzi, 93/95
20092 Cinisello Balsamo (MI)
Tel.: 02-660321 - Fax: 02-6123622
<http://www.epson.it>

Per informazioni sui prezzi e sui punti vendita: Numero Verde 800-801101

HOT-LINE TECNICA

Per il supporto degli utenti è disponibile una linea telefonica dedicata, il cui numero è: 02-26830058

EPSON®