

EPSON *Perfection* 1200S/U/PHOTO



Scanner piano a colori

- Tre configurazioni per ogni esigenza di scansione
- Risoluzione ottica di 1200x2400 dpi con EPSON MicroStep Drive
- Doppio sensore CCD da 30.600 pixel per linea per elevata qualità di acquisizione
- Catture ad alta velocità con tecnologia EPSON On Demand Pixel Optimizer

EPSON Perfection 1200 è la soluzione avanzata per catturare, con straordinaria qualità, ogni sfumatura, ogni dettaglio e tutto il colore di fotografie, illustrazioni, documenti di testo, diapositive o pellicole. Risoluzione ottica di 1200x2400 dpi grazie al doppio sensore CCD, scansione a 36 bit per pixel, driver di nuova generazione che perfezionano le operazioni di acquisizione, ricco corredo software per la massima versatilità operativa... sono solo alcune delle caratteristiche di questo potente scanner! Disponibile in tre configurazioni rispettivamente con interfaccia SCSI, USB e con lettore per negativi, EPSON Perfection 1200 è anche facile da installare e da usare.



1200

3 diverse configurazioni...

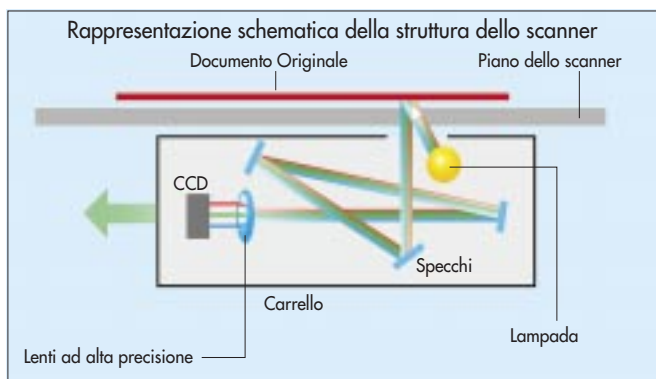
EPSON Perfection 1200 è lo scanner di alto profilo tecnologico disponibile in tre differenti configurazioni, pensate per rispondere alle variegato esigenze di tutti coloro che utilizzano questo strumento per lavoro o per hobby.

Per scansioni... pe

...tutte con la qualità delle tecnologie EPSON

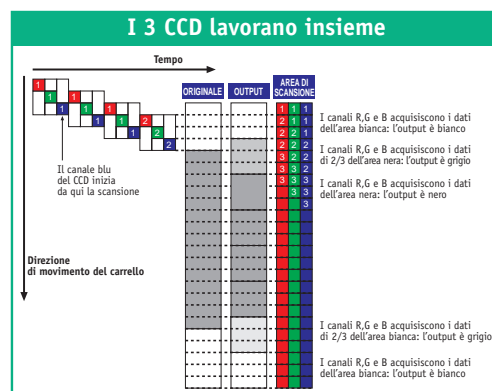
Risoluzione ottica di 1200x2400 dpi con EPSON MicroStep Drive

EPSON Perfection 1200 integra davvero i più evoluti criteri progettuali sviluppati da EPSON. A partire dalle raffinate lenti ad alta precisione, fondamentali per la corretta trasmissione dei dati ottici in acquisizione al sensore CCD ed espressione della pluriennale esperienza di EPSON nel settore dell'ottica. Innovativo è anche il CCD, costituito da due file di sensori alternati e sovrapposti, ciascuno da 600 dpi, per un rapporto ottimale tra sensibilità e velocità di scansione.

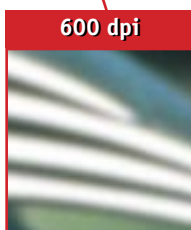
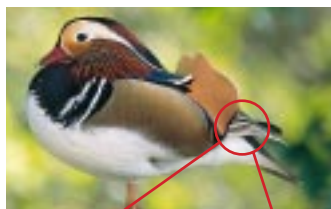


Colori più fedeli con EPSON Full Area RGB

La cattura a 36 bit colore, che assicura l'analisi di oltre 4096 livelli di grigio e di oltre 67 miliardi di colori convertiti, in uscita, in 16,7 milioni di colori è inoltre perfezionata da EPSON Full Area RGB, tecnologia grazie alla quale ogni punto del documento viene scandito simultaneamente nei tre colori rosso, verde e blu tramite lo speciale sensore a tre canali del CCD. Il vantaggio è la netta riduzione del rischio di deviazione colore tra un'area e l'altra, a vantaggio della qualità complessiva della scansione.



0 dpi



Risoluzione di 1200x2400 dpi per immagini ad alta definizione

Il movimento del CCD è inoltre regolato dalla tecnologia EPSON MicroStep Drive che, tramite l'esclusivo motore passo-passo, consente al carrello che monta il CCD di spostarsi verticalmente di micropassi moltiplicando, in questo modo, le righe in acquisizione; EPSON Perfection 1200 raggiunge così la straordinaria risoluzione ottica di 1200x2400 dpi, per scansioni di superba qualità realistiche nella riproduzione di ogni sfumatura di colore ed assolutamente precise nella definizione di ogni linea e dettaglio.

EPSON On Demand Pixel Optimizer: alta qualità anche a bassa risoluzione

Anche nel caso di scansioni alla massima velocità possibile, quindi con risoluzione ridotta, le immagini acquisite risultano di buona qualità e realistiche nella riproduzione dei colori grazie alla esclusiva tecnologia EPSON On Demand Pixel Optimizer. L'acquisizione avviene infatti per sommatoria e fusione di pixel adiacenti, ovvero nessun pixel viene scartato e tutti contribuiscono, tramite questo processo di ricombinazione cromatica simile a quanto avviene nell'occhio umano, al risultato finale.

perfette!

Dynamic Range Control per sfumature accurate

Questa funzione assicura ottimi risultati di acquisizione soprattutto quando l'originale è un negativo o una diapositiva, supporti caratterizzati da elevati valori di gamma dinamica. EPSON Perfection 1200 è infatti in grado di adattare la propria gamma dinamica, parametro che identifica la capacità di percepire ogni minima variazione di luce, a quella tipica dell'originale da acquisire, raggiungendo valori di densità ottica fino a 3.2

Driver di nuova generazione

EPSON Perfection 1200 è equipaggiato con driver EPSON TWAIN di ultima generazione, completi di nuove funzioni che perfezionano la qualità di ogni scansione; selezionando "Deretinatura" si elimina il fastidioso effetto moirè, frequente nella cattura di illustrazioni da riviste; l'effetto "Maschera di definizione dettagli" enfatizza invece i contrasti e migliora la nitidezza di ogni particolare. È inoltre possibile impostare parametri relativi alla

controllo della luminosità, dell'esposizione e del bilanciamento dei grigi oltre che alla gestione dei colori e delle ombre.



Impostazioni di scansione

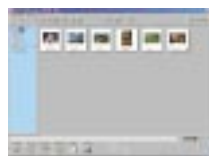
Software per ogni esigenza

EPSON Perfection 1200 si caratterizza anche per un corredo software davvero importante, capace di supportare le più svariate applicazioni. Si spazia dai programmi per il fotoritocco e la gestione delle immagini Adobe

Photoshop 5.0 LE, per EPSON Perfection 1200PHOTO, ed Adobe PhotoDeluxe HE per le altre due configurazioni, al software OCR Xerox TextBridge Classic 2.0, specifico per la conversione dei testi in formato editabile; oltre ad Adobe PageMill, per la creazione di siti web personalizzati, ed al programma per l'archiviazione Presto! PageManager, funzione velocizzabile con l'applicazione dell'alimentatore automatico di fogli opzionale. EPSON Personal Copy, infine, interviene quando si desiderano duplicare, con la massima semplicità e velocità, documenti a colori.



Sito Web personalizzato



Presto! PageManager

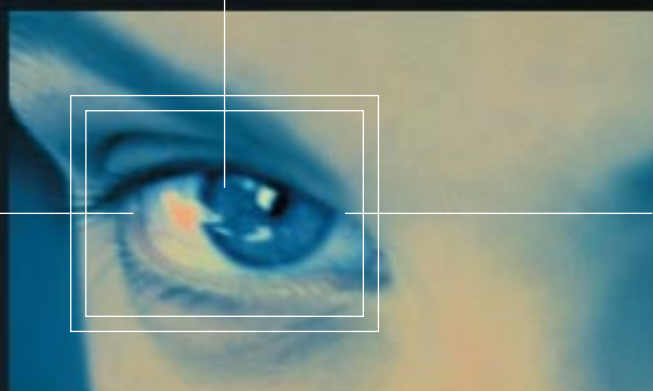


Adobe Photoshop



EPSON Perfection 1200S

È la versione con interfaccia SCSI, per la massima velocità di trasferimento dei dati; per scansionare un'immagine a colori in formato A4, a 300 dpi, sono necessari solo 19 secondi e poco più di un minuto per un'acquisizione analoga a 600 dpi!



EPSON Perfection 1200U

È dotato di interfaccia USB, che garantisce la più ampia compatibilità con sistemi Windows e Mac di ultima generazione; è inoltre straordinariamente semplice da installare grazie alla modalità Plug&Play



0 dpi

EPSON Perfection 1200PHOTO

Equipaggiato con interfaccia USB, è la versione più indicata per applicazioni prevalentemente fotografiche: è infatti corredato del comodo lettore per diapositive e negativi fino al formato 10x12 cm, disponibile come opzione per i due precedenti modelli. Il set di slitte in dotazione consente di scansionare con alta qualità e massima semplicità, pellicole di numerosi formati.



EPSON Perfection 1200S/U/PHOTO

Caratteristiche tecniche

Caratteristiche

- Scanner a colori a piano fisso formato A4 con coperchio rimovibile
- Scansione a singolo passaggio
- Consumo: circa 25 Watt durante la scansione
- Originali leggibili: documenti, libri, foto; diapositive e negativi con opzione
- **Perfection 1200PHOTO**: versione USB con lettore per negativi e positivi a corredo
- Dispositivo fotoelettrico: sensore di linea CCD (6 file di sensori alternati RR, GG, BB)
- Separazione colore: mediante filtro colore sul CCD
- Start Button per attivare applicazioni software premendo un pulsante sullo scanner

Risoluzione di acquisizione

- Risoluzione ottica: 1200x2400 (HxV) dpi con EPSON MicroStep Drive
- Massima risoluzione in output: 9600x9600 dpi con interpolazione
- Colore in input: 36 bit per pixel (68,7 miliardi di colori)
- Colore in output: 24 bit per pixel (16,7 milioni di colori)
- Livelli di grigio in input: 12 bit per pixel (4096 livelli di grigio)
- Livelli di grigio in output: 8 bit per pixel (256 livelli di grigio)

Elaborazione dell'immagine

- Halftoning digitale: EPSON Auto Area Segmentation (AAS), 3 modalità bi-livello (A, B, C), 4 modalità Dither, 2 modalità definibile dall'utente
- Correzione Gamma: 2 livelli CRT (A, B), 3 livelli stampante (A, B, C), 1 livello definibile dall'utente
- Correzione Colore: monitor, stampante ad impatto, stampante termica, stampante a getto di inchiostro, definibile dall'utente
- Line Art: Correzione di soglia, EPSON Text Enhancement Technology
- Zoom: da 50% a 200% con passi da 1%

Funzioni di correzione dell'immagine

- Maschera definizione dettagli, deretatura, nitidezza, esposizione, gamma, soglia, filtro colore, alte luci, ombre, bilanciamento dei grigi, saturazione, correzione tono

Densità ottica

- Massima: 3,2

Velocità di scansione

- (1200 dpi, Modalità Bozza)
- Monocromatico: circa 6,5 msec/linea
- Colore: circa 6,5 msec/linea

Tempo di acquisizione documenti (compreso il tempo di trasferimento dati alla CPU)

- 7 sec. (anteprima)
- **Perfection 1200S/U/PHOTO**: 9 sec. (A4, 300 dpi, monocromatico)¹
- **Perfection 1200S**: 19 sec; **Perfection 1200U/PHOTO**: 31 sec. (A4, 300 dpi, colore)²
- **Perfection 1200S/U/PHOTO**: 27 sec. (A4, 600 dpi, monocromatico)¹
- **Perfection 1200S**: 68 sec; **Perfection 1200U/PHOTO**: 121 sec. (A4, 600 dpi, colore)²

- **Perfection 1200S**: 144 sec;
- **Perfection 1200U/PHOTO**: 504 sec. (A4, 1200 dpi, colore)²

Valori ottenuti utilizzando le immagini di riferimento riportate nella pagina, con la seguente configurazione di sistema: Computer Pentium II, 450 MHz, RAM 128 MB, Photoshop 5.0 LE

La velocità di scansione dipende dalla configurazione di sistema, dalla modalità di scansione e dalla risoluzione di acquisizione. L'utilizzo di immagini differenti da quelle indicate non apporta comunque variazioni significative ai risultati dei test.

Interfacce

- Versione con interfaccia USB (compatibile Windows 98 preinstallato, iMac/Power Macintosh G3)
- Versione con interfaccia SCSI (Windows e Mac)

Area massima di lettura

- 216 x 297 mm (A4)

Driver a corredo

- **Perfection 1200 U/PHOTO**: TWAIN + EPSON Scan!2 + EPSON Monitor Scanner per Windows 98, iMac e Macintosh G3 OS 8.5x
- **Perfection 1200S**: Driver TWAIN + EPSON Scan!2 + EPSON Monitor Scanner per Windows 95, Windows 98, Windows NT 4.0, Mac 7.5x o sup.

Software a corredo

- Adobe PhotoDeluxe Home Edition vers. 3.0 per Windows 95, Windows 98; vers. 2.0 per Mac (Perfection 1200S/U)
- Adobe Photoshop 5.0 LE per Windows 95, Windows 98, Windows NT 4.0 e Mac (Perfection 1200PHOTO)
- EPSON Monitor Scanner per Windows 95, Windows 98, Windows NT 4.0 e Mac
- Presto! PageManager per Windows 95, Windows 98, Windows NT 4.0 e Mac
- Adobe PageMill per Windows 95, Windows 98, Windows NT 4.0 e Mac
- EPSON Personal Copy per Windows 95, Windows 98, Windows NT 4.0 e Mac
- EPSON Instant Photo Print per Windows 95, Windows 98, Windows NT 4.0 e Mac
- Xerox TextBridge Classic 2.0 per Windows 95, Windows 98, Windows NT 4.0 e Mac

Affidabilità

- MCBF: 30.000 cicli di movimento del carrello
- Marchio CE: direttive 73/23/EEC (Low Voltage): EN60950 (VDE/NEMKO); direttive 89/336/EEC: EN55022 CLASS B, EN61000-3-2, EN61000-3-3, EN 50082-1, IEC 801-2, IEC 801-3, IEC 801-4

Condizioni di funzionamento

- Temperatura: da 5 °C a 35 °C
- Umidità: da 10% a 80% senza condensa

Alimentazione elettrica

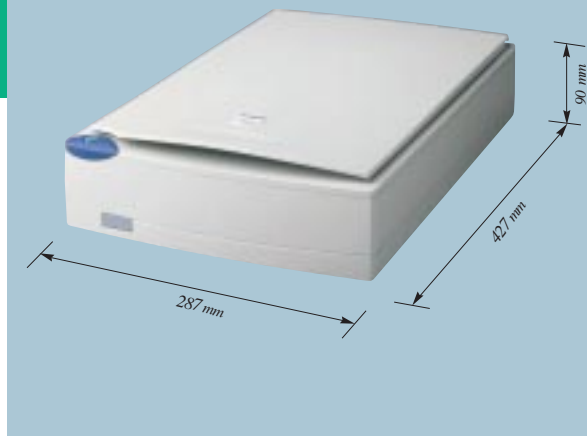
- Tensione: AC 220-240 Volt
- Frequenza: 50-60 Hz



1 - Text memo nero



2 - Foto



Dimensioni e peso

- 90 (A) x 287 (L) x 427 (P) mm
- circa 4,5 kg

Opzioni

- **B813173**: Lettore per negativi e positivi formato 10x12 cm
- **B813143**: Alimentatore automatico di fogli A4 (20 fogli)

Garanzia

- EPSON ITALIA garantisce EPSON Perfection 1200S/U/PHOTO per un anno in tutto il territorio nazionale attraverso una rete capillare di centri di assistenza.

EPSON ITALIA s.p.a.

Viale F.lli Casiraghi, 427 - 20099 Sesto S. Giovanni (Mi)
Tel. 02-26233.1 (30 linee r.a.) - Fax 02-2440750
http://www.epson.it

Per informazioni sui prezzi e sui punti vendita: 800/801101.

HOT-LINE TECNICA

Per il supporto degli utenti è disponibile una linea telefonica dedicata, il cui numero è: 02-29400341

Uffici Regionali:

40121 Bologna - Via Boldrini, 18 sc. B
Tel. 051-253346 r.a. - Fax 051-255248
35128 Padova - Via L. Ariosto, 16/18
Tel. 049-8070870 - Fax 049-775478
00197 Roma - Via Manfredi 10/A
Tel. 06-809127.1 - Fax 06-80912780
20099 Sesto S. Giovanni (MI) - Viale Fratelli Casiraghi, 427
Tel. 02-26231.1 - Fax 02-26233329

EPSON ITALIA spa, in ragione della continua evoluzione tecnologica che promuove, può modificare senza preavviso ed in qualsiasi momento i dati tecnici e le caratteristiche dei prodotti descritti nella presente documentazione. Il presente documento è da considerarsi come puramente orientativo e non costituisce offerta di prodotto.

EPSON è un marchio registrato di SEIKO EPSON Corporation. CoverPlus® è un marchio registrato di EPSON Italia spa. Windows® e Windows NT™ sono marchi registrati di Microsoft Co. Macintosh è un marchio registrato di Apple Computer Inc. Presto! PageManager è un marchio di ProLab Tecn. Co. Ltd. Adobe PhotoDeluxe, Adobe Photoshop e Adobe PageMill sono marchi registrati di Adobe System Inc. TextBridge Classic è un marchio di Xerox Co. Pentium è un marchio di Intel Co. Altri marchi citati appartengono ai legittimi proprietari. Come Partner Internazionale del programma ENERGY STAR, EPSON certifica che questo prodotto è conforme al programma internazionale ENERGY STAR per il risparmio energetico.



È possibile acquistare il servizio di Estensione della Garanzia a tre anni On-Site su EPSON Perfection 1200S/U/PHOTO.

Per ulteriori informazioni: Numero Verde 800/801101.



EPSON®