



## *Fotocamera digitale*

- 3.000.000 di pixel con EPSON Hyper Picture Technology
- Ultracompatta: solo 35,5 mm di spessore
- Predisposizione per annotazioni vocali in fase di scatto o preview
- Stampa diretta fino al formato A3



*Ultracompatta ed equipaggiata con EPSON Hyper Picture Technology, EPSON PhotoPC 800 è la soluzione ideale per coloro che desiderano tutti i vantaggi offerti dalla fotografia digitale, senza rinunciare all'autonomia dello scatto tradizionale. Perché PhotoPC 800, che raggiunge la straordinaria risoluzione di 1984x1488 pixel, offre non solo la possibilità di visionare subito le foto scattate sul pannello LCD da 1.8", di abbinare ad ognuna un messaggio vocale, di stampare le immagini direttamente su una EPSON Stylus, di scaricarle su computer per successive manipolazioni... PhotoPC 800 permette anche di regolare manualmente tempi, fuoco, esposizione, bilanciamento del bianco, funzioni di ripresa... proprio come con una macchina fotografica tradizionale. Sempre con la qualità garantita dagli elevati standard tecnologici EPSON.*

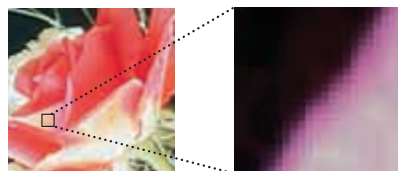
# Potere all'immaginazione

## 3 milioni di pixel in forma compatta

EPSON PhotoPC 800 è così piccola e sottile (solo 3,5 cm!) da poter essere comodamente infilata in un taschino e così tecnologicamente avanzata da garantire prestazioni davvero sorprendenti. Le immagini riprese dal CCD da 2,1 milioni di pixel, pari ad una risoluzione di 1600x1200 pixel reali, possono essere interpolate, grazie alla sofisticata tecnologia EPSON Hyper Picture Technology, fino a raggiungere la straordinaria risoluzione di 1984x1488 pixel, pari a 3 milioni di pixel. Il tutto senza perdere alcuna delle informazioni in entrata poiché il processo di interpolazione avviene in fase di acquisizione delle immagini stesse e non dopo la compressione dei dati in formato JPEG.



Ripresa senza HyPicT attivata



Ripresa con HyPicT attivata

In questo modo è possibile stampare fotografie anche in formato A3 (11"x14") con la sicurezza di ottenere sempre immagini assolutamente perfette, nitide, fedeli nella riproduzione dei colori e dei rapporti luminosi.

## Programmi automatici e regolazioni manuali

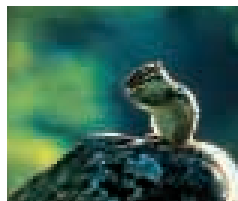
Tutti possono fotografare con PhotoPC 800 ed ottenere ottimi risultati. Per i meno esperti sono infatti disponibili programmi di scatto automatici, da selezionare a seconda che ci si appresti a riprendere un paesaggio, piuttosto che un'azione (modalità Sport) o un primo piano (modalità Ritratto).

Massima versatilità e libertà di scatto per chi, invece, ha maggiore confidenza con la fotografia: come nelle macchine fotografiche tradizionali è infatti possibile regolare la velocità di apertura dell'otturatore, intervenire sul bilanciamento del bianco, controllare la messa a fuoco ed impostare la sensibilità alla luce su valori equivalenti a 100, 200 o 400 ISO in funzione delle condizioni ambientali, con vantaggi analoghi a quelli derivanti dall'utilizzo di una pellicola più o meno sensibile su di una macchina tradizionale.

Per fotografare in ambienti scarsamente illuminati è sufficiente attivare il flash automatico incorporato, che include anche la sofisticata funzione di sincronizzazione a tempi lenti, ideale per catturare atmosfere notturne o per riprendere soggetti su sfondi illuminati.



Modalità sport



Modalità ritratto



Modalità paesaggio

## Uno scatto ogni mezzo secondo

Ci sono poi numerose funzioni di ripresa che fanno di PhotoPC 800 uno strumento davvero flessibile, capace di rispondere alle più svariate esigenze fotografiche. In molti casi la qualità di una fotografia dipende dalla prontezza del fotografo nello scatto, dalla capacità di cogliere il rapido mutare delle espressioni di un volto o gli attimi più significativi di un'azione e la funzione Scatto Rapido, che richiede poco più di un secondo di pausa tra uno scatto e l'altro, agevola sensibilmente queste atti-



Le impostazioni delle funzioni di ripresa sono visibili sullo schermo LCD.

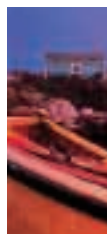


Scatto Continuo: 10 scatti in 5 secondi.

vità. Altrettanto importante è poi la possibilità di catturare il dinamismo di una gara sportiva, il magico momento in cui l'atleta taglia il traguardo ad esempio, così come la possibilità di documentare il rapido evolversi di un evento: niente di più facile con Scatto Continuo, funzione che consente di effettuare fino a 10 scatti, all'incredibile ritmo di un clic ogni mezzo secondo! In entrambi i casi le immagini vengono memorizzate temporaneamente in DRAM ed elaborate, tutte insieme, successivamente.

## Dettagli in primo piano

Quando l'esigenza è quella di fotografare a distanza ravvicinata e di restituire l'immagine con assoluta



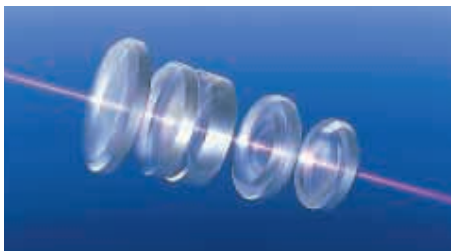
Scatto in mo



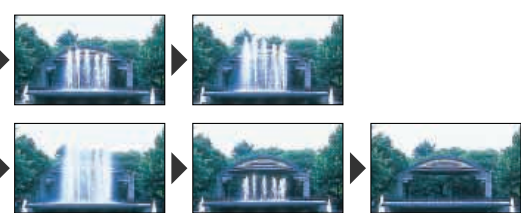
# e, potenza alle immagini

precisione – il testo di un contratto, piuttosto che un oggetto di minime dimensioni – si può contare sulla ripresa in modalità Macro abbinata, quando il soggetto è monocoloro, alla Monocromatica.

La ripresa di paesaggi è perfezionata dalla modalità Panorama mentre lo zoom digitale 2x consente l'ingrandimento di particolari, sempre con la massima definizione.



Obiettivo con lenti asferiche per riprese di alta qualità.



Zoom digitale 2x



Modalità Panorama

## Messaggio vocale per una più facile catalogazione

E c'è di più. Infatti è possibile abbinare ad ogni scatto fotografico, anche in fase di preview, un messaggio vocale di 3, 5 o 10 secondi grazie al microfono incorporato, per memorizzare "in diretta" osservazioni e commenti sulle diverse riprese.



- |                                      |                                  |
|--------------------------------------|----------------------------------|
| 1 Flash                              | 11 Indicatore di stato           |
| 2 Luce autoscatto                    | 12 Visore LCD                    |
| 3 Mirino                             | 13 Tasto menu                    |
| 4 Obiettivo                          | 14 Tasto ISO                     |
| 5 Display pannello di controllo      | 15 Tasto W.B.                    |
| 6 Tasto di comando otturatore        | 16 Microfono                     |
| 7 Impostazione qualità dell'immagine | 17 Mirino e indicatore di scatto |
| 8 Impostazione autofocus             | 18 Tasto di navigazione          |
| 9 Impostazione autoscatto            | 19 Tasto di navigazione          |
| 10 Selettore a ghiera                |                                  |

*Gli scatti effettuati possono essere visualizzati sullo schermo LCD da 1.8" e, selezionati quelli di proprio interesse, stampati direttamente su molti modelli della serie EPSON Stylus utilizzando il cavo Direct Print a corredo; oppure trasferiti ad un video-proiettore od un apparecchio televisivo. O ancora, scaricati su computer, sia in ambiente Windows che Mac, per essere successivamente manipolati; il passaggio dei dati avviene tramite connessione seriale od USB con la sicurezza, in quest'ultimo caso, di trasferire le immagini a sistemi iMac, Power Mac G3 o Windows 98 con una velocità da record pari a circa tre secondi per un'immagine da 2 milioni di pixel!*



**Direct Printing**

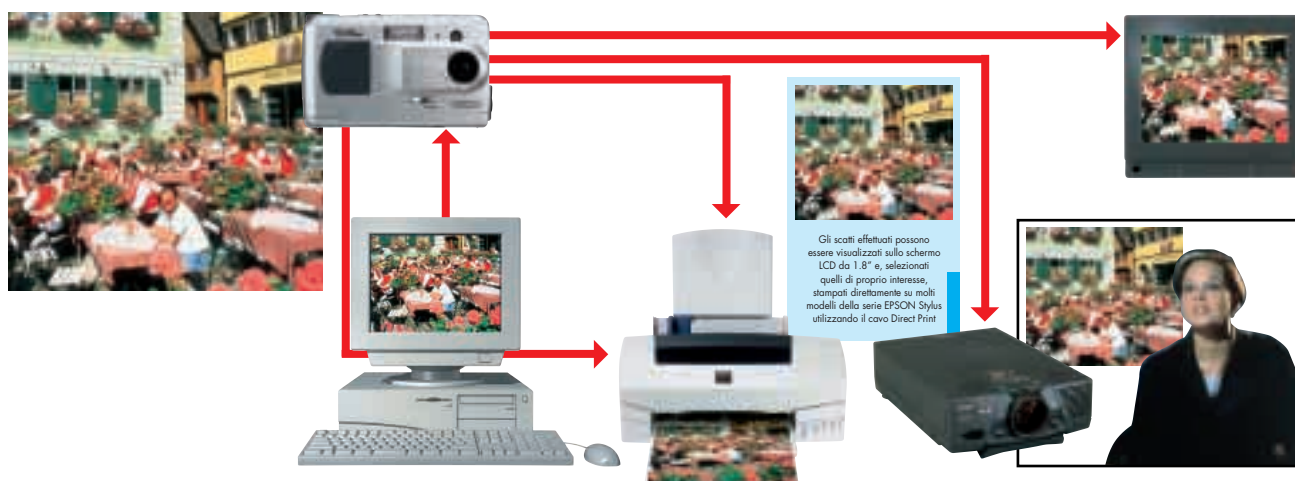
*O ancora, scaricati su computer, sia in ambiente Windows che Mac, per essere successivamente manipolati; il passaggio dei dati avviene tramite connessione seriale od USB con la sicurezza, in quest'ultimo caso, di trasferire le immagini a sistemi iMac, Power Mac G3 o Windows 98 con una velocità da record pari a circa tre secondi per un'immagine da 2 milioni di pixel!*

### Software di nuova generazione

PhotoPC 800 si distingue anche per l'importante dotazione software che comprende, oltre ad Adobe PageMill per la creazione di pagine Web e ad EPSON Photo! Print per la stampa diretta su molti modelli della serie EPSON Stylus, Presto! Mr.Photo, programma di nuova generazione per l'archiviazione delle immagini, il fotoritocco e la creazione di brevi animazioni utilizzando sequenze rapide di scatti; questo programma consente inoltre di fondere perfettamente più immagini per creare composizioni personalizzate o suggestive fotografie panoramiche.



Oltre a questi software il corredo di PhotoPC 800 comprende 4 batterie ricaricabili con il relativo caricatore, i cavi di collegamento, la custodia, la cinghia da trasporto, il manuale e la Guida Colore, un CD-ROM che fornisce utili indicazioni sull'utilizzo integrato di fotocamere digitali, scanner e stampanti EPSON.



RISOLUZIONE	SCATTI CON MEMORIA DI SERIE 8 MB	OCCUPAZIONE IN MEMORIA PER SINGOLA IMMAGINE	TEMPO DI ELABORAZIONE (NORMALE)
HYPIC 1984X1488	10	700 KB max	circa 12 secondi
ULTRA 1600X1200	12	612 KB max	circa 3,2 secondi
SUPER 1600X1200	24	306 KB max	circa 2,6 secondi
STANDARD 640X480	120	60 KB max	meno di 2 secondi

\*Il numero di fotografie che si possono scattare dipende dalla complessità di ogni foto, anche se vi è impostata la stessa qualità per tutte le foto.

## Caratteristiche tecniche

### Dispositivo fotoelettrico per la creazione di immagini

- Sensore CCD da 1/2" di area colore (2.1 Mega pixel)
- 3.0 Mega Pixel con tecnologia EPSON HyPicT

### Gestione immagini

- Risoluzione:
  - 1984x1488 pixel (HyPicT)
  - 1600x1200 pixel (Ultra, Super)
  - 640x480 pixel (Standard)
- Colori: 24 bit (16 milioni di colori)
- Memoria di base: 8 MB RAM (Compact Flash Memory Card)
- Espansione: CFMC
- Formato immagini: DCF (Digital Camera Format) compressione JPEG

### Obiettivo

- Distanza focale: F=7 mm (equivalente a 38 mm su un formato std di 35 mm)
- Range: da 50 cm a infinito; da 15 cm a 50 cm (Modalità Macro)
- Messa Fuoco: Automatica TTL/Manuale

### Mirino

- Tipo: ottico a immagine diretta
- Campo visivo: 90%

### Otturatore

- Meccanico con controllo elettronico automatico dell'iride
- Velocità da 1/2 a 1/750 di secondo

### Diaframma

- Apertura diaframma: f 2.4, f 8

### Esposizione

- Programmi automatici di misurazione dell'esposizione Center-weighted e Spot metering
- Regolazione manuale (da -2EV a +2EV con incrementi di 0,5 EV)
- Sensibilità: standard (equiv. a ISO 100), media (equiv. a ISO 200), alta (equiv. ISO 400)

### Bilanciamento del bianco

- Bilanciamento automatico TTL
- Modalità preimpostata con valore fissato a 5000°K
- Modalità definita dall'utente

### Flash

- Flash incorporato a controllo automatico della luminosità

### Funzioni di ripresa

- Programma di scatto: sport, ritratto, paesaggio, normale
- Normale: immagine a colori (1984x1488 HyPicT, 1600x1200 Ultra, 1600x1200 Super, 640x480 Standard)
- Autoscatto: elettrico con ritardo di 10 sec.
- Macro: campo di lavoro 15 cm-50 cm
- Scatto rapido
- Scatto continuo: 2 immagini al sec. per un totale di 10 immagini max. nel formato VGA (640x480); 1 immagine al sec. nel formato 1600x1200
- Zoom: 2x con ingrandimento digitale
- Panorama
- Monocromatico

### Annotazioni vocali

- Microfono incorporato per annotazioni vocali (3, 5, 10 sec)

### Visore LCD incorporato

- Visore colore da 1,8" TFT
- Spegnimento automatico dopo 10 sec.

### Pannello di controllo LCD

- Numero di scatti rimanenti, Qualità Immagine, Indicazione di immagine B/N, Settaggio Flash, Autoscatto,

Indicazione del valore di esposizione, Indicazione del bilanciamento del bianco, Indicazione di sensibilità, Indicazione di batteria scarica.

### Interfacce (Connettori esterni)

- Seriale: RS-232C e RS422 (PC/MAC)
- Uscita Video (TV): NTSC/PAL
- Connettore Adattatore di corrente: AC adapter 3,5 Volt

### Software a corredo

- Epson Photo!3 Driver Twain per Windows 95/98/NT, Mac
- Epson Photo!3 File Uploader
- Adobe PageMill per Windows 95/98/NT 4.0, Mac
- Presto! Mr.Photo per Windows 95/98/NT 4.0, Mac
- EPSON Photo! Print per Windows 95/98
- Utility EPSON Direct Print per le seguenti stampanti: EPSON Stylus PHOTO, EPSON Stylus PHOTO EX, EPSON Stylus PHOTO 700, EPSON Stylus PHOTO 750, EPSON Stylus PHOTO 1200, EPSON Stylus COLOR 740. Formato di stampa max A3

### Requisiti minimi di sistema per utilizzare EPSON Photo! 3

- PC: Windows 95, Windows 98, Windows NT 4.0 o sup; processore 486 o sup; 16 MB di RAM (32 MB per Windows 98); 40 MB di spazio libero su disco; monitor VGA
- Per la connessione USB: porta USB di tipo A; processore 486 o sup; 32 MB di RAM; 40 MB di spazio libero su hard disk; monitor VGA, Windows 98 preinstallato
- Mac: Macintosh System 7.5 o sup; processore Power PC; 24 MB di RAM; 40 MB di spazio libero su disco; monitor con risoluzione minima 640x480
- Per la connessione USB: Apple Macintosh con porta USB incorporata; Processore Power PC G3; 24 MB di RAM; 40 MB di spazio libero su disco; monitor con risoluzione minima 640x480; Macintosh OS 8.1 o sup.

### Alimentazione

- Due batterie ricaricabili al Ni-MH.
- Adattatore di corrente 220V (opzionale)

### Autonomia batterie Ni-MH (fornite di serie)

- Scatto con mirino: circa 850 fotografie
  - Scatto con visore LCD: circa 100 fotografie
  - Modalità Playback: circa 55 minuti
- NB: l'autonomia varia in base al tipo ed al costruttore delle batterie

### Certificazioni di sicurezza

- Direttive EMC 89/336/EEC (marchio CE): EN55022 CLASS B, EN61000-3-2 (usando adattatore di corrente), EN61000-3-3 (usando adattatore di corrente), EN50082-1, IEC801-2, IEC801-3, IEC801-4, EN55022 (CISPR Pub. 22) class B

### Dimensioni

- 113 (L) x 67,5 (A) x 35,5 (P) mm
- Peso (senza batterie): circa 235 gr

### Accessori di serie

- 4 Batterie ricaricabili Ni-MH, Carica batterie esclusivo per Ni-MH, Cinghia da trasporto, Custodia, Cavo seriale PC/Mac, Cavo USB PC/MAC, Cavo seriale Direct Print, Cavo video PAL, CD-ROM Driver e Software, Manuale.



### Opzioni

- **MMEIS0008:** Modulo 8 MB RAM aggiuntivo
- **MMEIS0009:** Modulo 15 MB RAM aggiuntivo
- **MMEIS0005:** Modulo 24 MB RAM aggiuntivo
- **MMEIS0006:** Modulo 32 MB RAM aggiuntivo
- **B867064:** Adattatore di corrente 220 v
- **B867041:** Adattatore PCMCIA
- **B818113:** Batterie ricaricabili al NiMH
- **B818174:** Batterie ricaricabili al NiMH con caricabatterie

### Garanzia

EPSON ITALIA spa garantisce EPSON PhotoPC 800 per 1 anno in tutto il territorio nazionale attraverso una rete capillare di centri di assistenza.

### EPSON ITALIA s.p.a.

Viale F.lli Casiraghi, 427 - 20099 Sesto S. Giovanni (Mi)  
Tel. 02/262331 (30 linee r.a.) - Fax 02/2440750  
<http://www.epson.it>

Per informazioni sui prezzi e sui punti vendita: 800/801101

### HOT-LINE TECNICA

Per il supporto degli utenti è disponibile una linea telefonica dedicata, il cui numero è: 02/29400341

### Uffici Regionali:

40121 Bologna - Via Boldrini, 18 sc. B

Tel. 051/253346 r.a. - Fax 051/255248

35128 Padova - Via L. Ariosto, 16/18

Tel. 049/8070870 - Fax 049/775478

00197 Roma - Via Manfredi 10/A

Tel. 06/8091271 - Fax 06/80912780

20099 Sesto S. Giovanni (MI) - Viale Fratelli Casiraghi, 427

Tel. 02/26231.1 - Fax 02/2623329

EPSON ITALIA spa, in ragione della continua evoluzione tecnologica che promuove, può modificare senza preavviso ed in qualsiasi momento i dati tecnici e le caratteristiche dei prodotti descritti nella presente documentazione. Il presente documento è da considerarsi come puramente orientativo e non costituisce offerta di prodotto.

EPSON è un marchio registrato di SEIKO EPSON Corporation. Windows® e Windows NT™ sono marchi registrati di Microsoft Corporation.

Macintosh è un marchio registrato di Apple Computer Inc.

Adobe PageMill è un marchio di Adobe Systems Inc.

Presto!MrPhoto è un marchio registrato di ProLab Tecn. Co Ltd

Altri marchi citati appartengono ai legittimi proprietari.

Come Partner Internazionale del programma ENERGY STAR, EPSON

certifica che questo prodotto è conforme al programma internazionale ENERGY STAR per il risparmio energetico.

