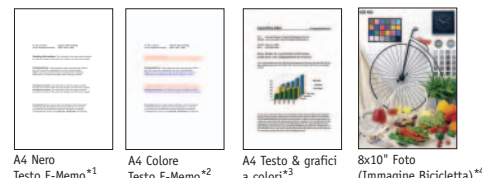


# EPSON® STYLUS™ CX5200

## Specifiche

<b>Nome prodotto</b>	EPSON Stylus CX5200
<b>Codice prodotto</b>	C11C496036
<b>FUNZIONE DI STAMPA:</b>	
<b>Tecnologia di stampa</b>	EPSON Advanced Micro Piezo con Ultra MicroDot (3 pl) e Variable-sized Droplet Sistema con cartucce separate, 4 colori Inchiostri a pigmenti EPSON DURABrite
<b>Risoluzione di stampa</b>	Fino a 5760 dpi ottimizzata con RPM (Resolution Performance Management) su carte speciali EPSON
<b>Velocità di stampa</b>	Circa 22 ppm in nero (A4, E-Memo, modalità Economy)*1 Circa 11 ppm a colori (A4, E-Memo, modalità Economy)*2 Circa 4 ppm per documenti con testo e grafici a colori (A4, modalità Normal)*3 Circa 155 secondi per foto 8x10" (modalità Fine)*4 <sup>1234</sup> Velocità riferite ai documenti di stampa riportati in questa pagina
<b>FUNZIONE COPIATURA:</b>	
<b>Velocità copiatura</b>	Circa 15 cpm in nero (A4, E-Memo, modalità Economy)*1 Circa 5 cpm a colori (A4, E-Memo, modalità Economy)*2 <i>cpm = copie per minuto</i>
<b>Utilizzo come copiatrice stand-alone</b>	Pannello controllo LCD Menu indipendente, pulsanti Copie/Valore Numero di copie da 1 a 99 Riduzione/Ingrandimento: da 25 a 400 % Funzione Adatta Pagina Impostazione margini: Standard, Ridotto Modalità di copiatura: Standard, Repeat, 2-up, 4-up
<b>FUNZIONE SCANNER:</b>	
<b>Tecnologia di scansione</b>	Scanner piano a colori a singolo passaggio formato A4 Sensore CCD: CCD 3 linee
<b>Risoluzione di scansione</b>	Risoluzione ottica 1200x2400 dpi 48 bit colore in input, 24 bit colore in output
<b>Velocità di scansione (1200 dpi)</b>	In nero: 8,4 msec/linea Colore: 8,4 msec/linea

<b>Sistemi operativi</b>	Microsoft® Windows® 98, 2000, ME, XP Macintosh® OS (solo Classic Mode)
<b>REQUISITI DI SISTEMA:</b>	
<b>Configurazione minima</b>	Windows 98/ME/2000/XP: Pentium 233 MHz; 64 MB RAM; 200 MB capacità HDD Macintosh OS 8.6: PowerPC G3; 128 MB RAM; 200 MB capacità HDD Macintosh OS X 10.1 o successive (solo Classic Mode): PowerPC G3; 128 MB RAM; 200 MB capacità HDD
<b>Configurazione raccomandata</b>	Windows 98/ME/2000: Pentium 233 MHz; 64 MB RAM; 550 MB capacità HDD Windows XP: Pentium 300 MHz; 128 MB RAM; 550 MB capacità HDD Macintosh OS 9.1 o successive: PowerPC G3; 128 MB RAM; 550 MB capacità HDD Macintosh OS X 10.1 o successive (solo Classic Mode): PowerPC G3; 256 MB RAM; 550 MB capacità HDD
<b>Interfacce</b>	1 USB 1.1
<b>Cartucce inchiostro</b>	Nero: C13T032140 Capacità: 1240 pagine A4, testo ECMA, copertura 3,5% Ciano: C13T042240 Magenta: C13T042340 Giallo: C13T042440 Capacità: 420 pagine A4, copertura 5%
<b>Informazioni generali</b>	Dimensioni: 453 (L) x 434 (P) x 254 (A) mm Peso: 9 kg Livello di silenziosità: 46 db(A) (ISO 7779) Consumo: 23 W (ISO 10561)
<b>Normative</b>	Direttive CE 89/336/CEE e 73/23/CEE Conforme al programma Energy Star per il risparmio energetico
<b>Garanzia</b>	Garanzia commerciale di 1 anno on-center



### Nota sulle velocità di stampa:

I tempi di stampa variano a seconda della configurazione del computer, delle impostazioni di stampa, dell'applicazione, della copertura e della complessità della pagina.

I tempi di stampa indicati in questa brochure costituiscono il tempo medio per stampe multiple della stessa pagina in un minuto. I tempi sono misurati dal comando di stampa 'Print' all'emissione della pagina nel cassetto. Le velocità si ottengono usando la seguente configurazione di sistema: 200 MHz Pentium PC, 64 MB RAM, 2 GB HDD, Windows 95 o 98.

### EPSON ITALIA s.p.a.

Via M. Viganò De Vizzi, 93/95 - 20092 Cinisello Balsamo (MI)  
Tel.: 02-660321 - Fax: 02-6123622  
<http://www.epson.it>  
Per informazioni sui prezzi e sui punti vendita:  
Numero Verde **800-801101**

### HOT-LINE TECNICA

Per il supporto degli utenti è disponibile una linea telefonica dedicata, il cui numero è: 02-26830058

EPSON ITALIA spa, in ragione della continua evoluzione tecnologica che promuove, può modificare senza preavviso ed in qualsiasi momento relativamente alla data di questa edizione i dati tecnici e le caratteristiche dei prodotti descritti in questa documentazione. Il presente documento è da considerarsi puramente orientativo e non costituisce offerta di prodotto.

EPSON®, EPSON Stylus™, EPSON MicroDot e EPSON Intellidge™ sono marchi registrati di SEIKO EPSON Corporation. EPSON DURABrite™ è un marchio registrato di EPSON America Inc. EPSON CoverPlus® è un marchio registrato di EPSON Italia spa. Windows® è un marchio registrato di Microsoft Co. Macintosh® è un marchio registrato di Apple Computer Inc. Altri marchi citati appartengono ai legittimi proprietari. Come partner internazionale del programma ENERGY STAR, Epson certifica che questo prodotto è conforme al programma internazionale ENERGY STAR per il risparmio energetico.

Numero di certificazione ISO 14001 BVQI: 80679



Servizi pre e post vendita per ogni esigenza. Per saperne di più:  
[www.epson.it](http://www.epson.it)



# EPSON®

\* Condizioni del test per la durata delle stampe

Sorgente luminosa: Luce fluorescente  
Intensità: 70.000 lux  
Temperatura: 24°C  
Umidità: 60 %RH  
Vetro di protezione: 2mm, calce sodata  
Giudizio: YMC 30% puro Perdita a 0D=1  
Durata dell'esposizione: Illuminazione totale/(500 lux x 10 ore x 365 giorni = 1 anno)

\* I dati sono calcolati tramite test accelerati EPSON. Test elaborati e condotti da EPSON.

# EPSON® STYLUS™ CX5200



## *Stampante, scanner, copiatrice a colori*

- **Soluzione di copiatura stand-alone ad alta velocità e di scansione a 1200 dpi**
- **Nuovi inchiostri a pigmenti EPSON DURABrite per ottimi risultati di stampa su carta comune**
- **Risoluzione ottimizzata fino a 5760 dpi per stampe di qualità fotografica**
- **Stampa ad alta velocità fino a 22 ppm in nero e 11 ppm a colori**
- **Cartucce di inchiostro separate EPSON Intellidge™, removibili e reinstallabili**

# EPSON® STYLUS™ CX5200

UP TO  
**5760**  
dpi  
OPTIMISED  
using rpm  
RESOLUTION PERFORMANCE MANAGEMENT  
ON SUITABLE MEDIA

*La soluzione elegante e compatta per la stampa, la scansione e la copiatura a casa e in ufficio*

EPSON Stylus CX5200 è la soluzione di stampa, copia e scansione per la casa e l'ufficio. La funzione di copia a colori stand-alone e ad alta velocità, senza connessione al PC, consente di ottenere copie a colori di alta qualità. Basato sulle più recenti tecnologie per stampanti inkjet e scanner, EPSON Stylus CX5200 impiega gli inchiostri a pigmenti EPSON DURABrite, contenuti in 4 cartucce di inchiostro separate, e offre una stampa e una scansione a velocità e risoluzione elevate.



## STAMPA

### Vantaggi degli inchiostri a pigmenti EPSON DURABrite

EPSON Stylus CX5200 impiega gli innovativi inchiostri a pigmenti EPSON DURABrite. Lo strato di resina che incapsula ciascuna particella di pigmento assicura elevata resistenza agli effetti della luce (fino a 70 anni\*), oltre all'acqua e alle abrasioni. Essi sono stati sviluppati specificamente per offrire le stesse prestazioni di una stampante «office» per testi in bianco e nero e per riproduzioni a colori vivaci anche su carta comune o riciclata.



### Velocità, qualità e semplicità

EPSON Stylus CX5200 offre stampe ad alta velocità, fino a 22 ppm in nero e 11 ppm a colori – con un inchiostro che si asciuga non appena la carta esce dalla stampante. Con una risoluzione ottimizzata fino a 5760 dpi su carte speciali, EPSON Stylus CX5200 produce stampe fotografiche nitide e di qualità, di alta definizione, dai neri pieni e dai colori vivaci.

## SCANSIONE

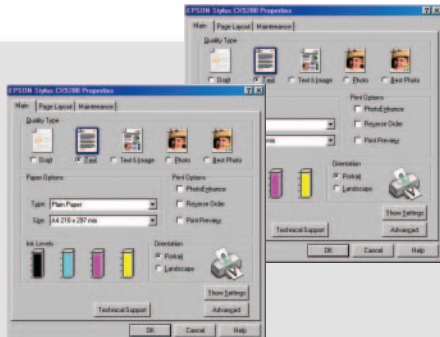
### Scansione a 1200 dpi di alta qualità

Lo scanner di alta qualità incorporato, da 1200x2400 dpi, offre la possibilità di acquisire fino al minimo dettaglio documenti, foto e immagini di ogni tipo, anche di livello professionale, con una profondità colore di 48 bit.

Il software EPSON Smart Panel fornisce una vasta gamma di applicazioni e collegamenti rapidi e di facile utilizzo, che scelgono automaticamente i parametri di scansione corretti a seconda del tipo di originale e della destinazione della scansione. È disponibile una serie di opzioni tramite il pannello di controllo on-screen di facile consultazione.

- **Scan to Photo Print** – per la scansione e la stampa in vari formati
- **Scan to E-mail/Scan to Fax** – per la scansione e l'invio come e-mail o fax\*
- **Scan to OCR** – per la scansione di documenti come testi editabili
- **Scan to Copy** – per la scansione e la copiatura di documenti

\* Tramite EPSON Smart Panel



### Flessibilità tramite driver

Un driver di stampa avanzato offre all'utente numerose informazioni on-screen, tra cui il livello di inchiostro e lo stato della stampa. Gli utenti meno esperti possono regolare le impostazioni di base mentre i più avanzati possono accedere a una vasta gamma di comandi complessi.

## COPIATURA

### Copiatrice stand-alone avanzata

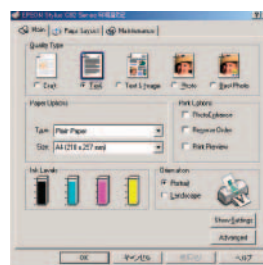
EPSON Stylus CX5200 è anche una copiatrice stand-alone ad alta velocità, con un'interfaccia LCD intuitiva per produrre copie senza PC. Sono disponibili le opzioni di copiatura avanzata stand-alone e di layout pagina come le funzioni di una vera fotocopiatrice.



## CARATTERISTICHE PRINCIPALI

- Inchiostri a pigmenti EPSON DURABrite per ottimi risultati di stampa su carta comune e riciclata
- Foto resistenti alla luce fino a 70 anni\*
- Stampe resistenti all'acqua e alle abrasioni
- Copiatrice stand-alone ad alta velocità
- Scansione di alta qualità a 1200 dpi e 48 bit colore
- Elevata velocità di stampa fino a 22 ppm in nero
- Cartucce di inchiostro separate per bassi costi di gestione
- Risoluzione di stampa fino a 5760 dpi ottimizzata
- EPSON Smart Panel per la massima facilità di scansione
- Soluzione salva-spazio
- Facile da usare
- Caricamento carta più veloce e attesa più breve per la prima stampa
- Pannello LCD chiaro e semplice per funzionamento senza PC

- **Scan to Application** – per l'invio della scansione all'applicazione selezionata
- **Scan for Creativity** – per la scansione con un software di fotoritocco
- **Scan to Web** – per la condivisione delle fotografie in Internet, all'indirizzo [www.epsonphoto.it](http://www.epsonphoto.it)



### Cartucce di inchiostro EPSON Intellidge™

EPSON Stylus CX5200 utilizza cartucce EPSON Intellidge™ separate per ognuno dei quattro colori. Un apposito sistema di monitoraggio tiene l'utente costantemente informato sul livello di inchiostro, mentre le valvole richiudibili permettono di rimuovere le cartucce parzialmente usate e reinstallarle in un secondo tempo – cioè quando è necessario usarne una piena per lunghi cicli di stampa.