

EPSON® STYLUS™ PHOTO 2100

Specifiche

Caratteristiche

- Tipo: stampante inkjet a 7 colori formato A3+
- Tecnologia: EPSON Advanced Micro Piezo con Ultra MicroDot (4 pl) e Variable-sized Droplet
- Direzione di stampa: Bidirezionale ottimizzata in testo e grafica
- Testina di stampa: 96 ugelli - nero, 96 ugelli - colore (ciano, magenta, giallo, ciano chiaro, magenta chiaro, nero chiaro)
- Stampa diretta su CD-Rom e cartoncino
- Taglierina automatica per carta in rotolo a corredo
- Tecnologia EPSON PRINT Image Matching™ supportata
- Disponibile in versione PRO con software EPSON Stylus RIP a corredo
- Silenziosità: 42 db(A) (ISO 9296)
- Consumo: 19 W (stampa formato Letter ISO/IEC 10561)
- Conforme al Programma Energy Star per il risparmio energetico

Risoluzione

- H x V massima in b/n e a colori: 2880x1440 dpi*
- Risoluzione massima:
 - Carta comune: fino a 720x720 dpi
 - Carta lucida spessore fotografico: fino a 2880x1440 dpi
 - Carta fotografica semilucida Premium: 2880x1440 dpi
 - Carta « Matte » da archivio fotografico: fino a 1440x720 dpi
 - Carta Acquerello - Radiant White: fino a 1440x720 dpi

* La risoluzione massima si ottiene con l'utilizzo del driver e dipende dal sistema operativo.

Velocità

- Circa 7,5 ppm in nero (A4, E-Memo, mod. Economy)*¹
- Circa 7,3 ppm a colori (A4, E-Memo, mod. Economy)*²
- Circa 3,1 ppm per documenti in A4 con testo e grafici a colori (modalità Normal)*³
- Circa 230 secondi per l'immagine della Bicicletta (8x10)*⁴

I tempi di stampa variano a seconda della configurazione del computer, delle impostazioni di stampa, della copertura e della complessità della pagina.

I tempi di stampa indicati in questa brochure rappresentano i tempi medi per stampe multiple della stessa pagina in un minuto. I tempi sono misurati dal comando di stampa all'emissione della pagina sul cassetto. Le velocità indicate si ottengono nelle seguenti condizioni: Pentium 200 MHz, 64 MB RAM, 2 GB HDD, Windows 95 o 98.

Driver

- Driver: Windows 95, Windows 98, Windows ME, Windows NT 4.0, Windows 2000, Windows XP, Mac

Requisiti di sistema

Windows:

- Minimi:
 - Pentium per Windows 95/98/NT 4.0
 - Pentium 133 MHz per Windows 2000
 - Pentium 150 MHz per Windows ME
 - Pentium 233 MHz per Windows XP
 - 16 MB RAM per Windows 95/98/NT 4.0
 - 32 MB RAM per Windows ME
 - 64 MB RAM per Windows 2000/XP
 - 20 MB di spazio libero su Hard Disk per Windows 95/98/ME
 - 40 MB di spazio libero su Hard Disk per Windows NT 4.0/2000
 - 100 MB di spazio libero su Hard Disk per Windows XP
- Raccomandati:
 - Pentium 1 GHz o superiore per tutti i sistemi operativi
 - 64 MB RAM o superiore per tutti i sistemi operativi tranne XP
 - 128 MB RAM o superiore per Windows XP
 - 50 MB o superiore di spazio libero su Hard Disk per Windows 95/98/ME
 - 100 MB o superiore di spazio libero su Hard Disk per Windows NT 4.0/2000/XP

Mac:

- Minimi:
 - Mac OS 8.1
 - 19 MB RAM (stampa in Foreground, formato A4)
 - 26 MB RAM (stampa in Foreground, formato A3+)
 - 22 MB RAM (stampa in Background, formato A4)
 - 27 MB RAM (stampa in Background, formato A3+)
- Raccomandati:
 - Mac OS 8.5.1 o superiore
 - 38 MB RAM (stampa in Foreground, formato A4)
 - 55 MB RAM (stampa in Foreground, formato A3+)
 - 64 MB RAM (stampa in Background, formato A4)
 - 91 MB RAM (stampa in Background, formato A3+)

Interfacce e Connettività

- 3 interfacce standard:
 - Interfaccia Parallela bidirezionale IEEE-1284
 - USB 2.0 (la porta è compatibile con le USB standard)
 - IEEE-1394 (FireWire)

Calibrazione del colore

- Sistema gestione colori EPSON incluso nei driver per Windows e Mac:
 - ICM per Windows
 - sRGB per Windows
 - Apple ColorSync 2.0 per Mac

Memoria

- Memoria Buffer 256 KB

Software

- EPSON PhotoQuicker ver 3.1
- EPSON Print CD
- EPSON GrayBalancer

Gestione della carta

- Alimentatore da 100 fogli A3+
- 1 foglio di carta fotografica semilucida Premium
- 1 foglio di carta lucida spessore fotografico
- 1 foglio di carta « Matte » da archivio fotografico
- 1 foglio di carta Acquerello - Radiant White

Dimensioni della carta

- Foglio: A3+, A3, A4, A5, A6, Letter, Legal, Executive
- Busta: 10 buste, DL, C6, (45 - 75 g/m²)
- Altri tipi di carta:
 - Carta lucida spessore fotografico: A4, A3, A3+
 - Carta fotografica semilucida Premium: A4, A3, A3+, 100 mm x 8 m, 210 mm x 10 m, 329 mm x 10 m
 - Carta « Matte » da archivio fotografico: A4, A3, A3+, 100 mm x 8 m
 - Carta Acquerello - Radiant White: A3+
- Peso: da 64 a 90 g/m² per carta comune
- Fino a 251 g/m² per carta fotografica
- Fino a 1,3 mm di spessore per percorso lineare della carta
- Massima area di stampa: 329x483 mm
- Margini di stampa: 0 mm superiore, sinistro, destro, inferiore*

* Con impostazione « Senza margini » nel driver della stampante. Altrimenti 3 mm superiore, destrp e sinistro, 14 mm inferiore. Il margine inferiore può anche essere regolato a 3 mm.

Affidabilità

- Norme 89/336/EEC e 73/23/EEC

Dimensioni e peso

- 205 (A) x 631 (L) x 334 (P) mm; 11,2 kg

Materiale di consumo

- **C13T034140:** Cartuccia inchiostro nero Photo. Durata circa 628 pagine formato A4, testo ECMA, copertura 3,5%
- **C13T034840:** Cartuccia inchiostro nero Matte. Durata circa 628 pagine formato A4, testo ECMA, copertura 3,5%
- **C13T034740:** Cartuccia inchiostro nero Light. Durata circa 440 pagine formato A4, copertura 5%
- **C13T034240:** Cartuccia inchiostro ciano. Durata circa 440 pagine formato A4, copertura 5%
- **C13T034340:** Cartuccia inchiostro magenta. Durata circa 440 pagine formato A4, copertura 5%
- **C13T034440:** Cartuccia inchiostro giallo. Durata circa 440 pagine formato A4, copertura 5%
- **C13T034540:** Cartuccia inchiostro ciano chiaro. Durata circa 440 pagine formato A4, copertura 5%
- **C13T034640:** Cartuccia inchiostro magenta chiaro.

Carte

- Consultare il sito Internet, www.epson.it

Opzioni

- Consultare il sito Internet, www.epson.it

Garanzia

- Garanzia commerciale di 1 anno on-center



A4 E-Memo, nero*¹ A4 E-Memo, colore*² A4 testo e grafici a colori*³ A4 Photo*⁴ (Immagine Bicicletta)

EPSON ITALIA s.p.a.
Via M. Viganò De Vizzi, 93/95 - 20092 Cinisello Balsamo (Mi)
Tel. 02-660321 - Fax 02-6123622
<http://www.epson.it>
Per informazioni sui prezzi e sui punti vendita:
Numero Verde 800-801101

HOT-LINE TECNICA
Per il supporto degli utenti è disponibile una linea telefonica dedicata, il cui numero è: 02-26830058

EPSON ITALIA s.p.a., in ragione della continua evoluzione tecnologica che promuove, può modificare senza preavviso ed in qualsiasi momento relativamente alla data di questa edizione i dati tecnici e le caratteristiche dei prodotti descritti nella presente documentazione. Il presente documento è da considerarsi puramente orientativo e non costituisce offerta di prodotto.

EPSON®, EPSON Stylus™, EPSON Intellidigm™, EPSON UltraChrome™ e EPSON GrayBalancer® sono marchi registrati di SEIKO EPSON Corporation. EPSON CoverPlus+® è un marchio registrato di EPSON Italia spa. Windows® è un marchio registrato di Microsoft Co. Macintosh® è un marchio registrato di Apple Computer Inc. Altri marchi citati appartengono ai legittimi proprietari. Come partner internazionale del programma ENERGY STAR, Epson certifica che questo prodotto è conforme al programma internazionale ENERGY STAR per il risparmio energetico.



Servizi pre e post vendita per ogni esigenza. Per saperne di più: www.epson.it



EPSON® STYLUS™ PHOTO 2100



Stampante ink jet

- Qualità di stampa professionale con risoluzione fino a 2880x1440 dpi fino al formato A3+
- Inchiostri a pigmenti EPSON UltraChrome™ per stampe di lunga durata
- Stampa a 7 colori con nuovo nero Light
- Cartucce di inchiostro separate per bassi costi di gestione
- Stampa al vivo su foglio singolo e su rotolo
- Stampa diretta su CD-Rom e su cartoncino; taglierina automatica per carta in rotolo



EPSON®

EPSON[®] STYLUS[™] PHOTO 2100

Innovazione, qualità e versatilità per il colore professionale

Epson dedica a tutti i professionisti digitali del colore EPSON Stylus Photo 2100, una stampante ink jet assolutamente innovativa: nella qualità di stampa, con gli inchiostri a pigmenti a 7 colori EPSON UltraChrome[™], e nelle funzionalità, tra cui la stampa diretta su CD-Rom e su rotolo con taglierina automatica a corredo. Estremamente versatile e funzionale, produce stampe fotografiche di qualità professionale, indicate per applicazioni quali l'esposizione, album fotografici, calendari, e tutto ciò che la vostra fantasia e professionalità vi suggeriranno.

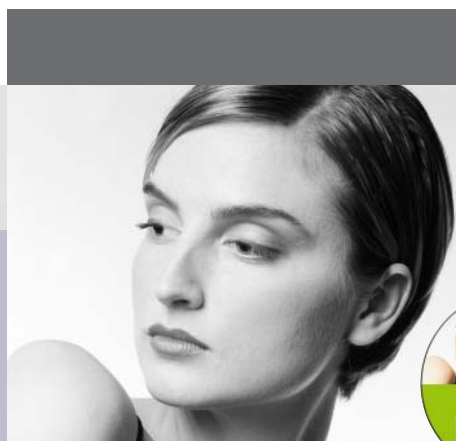


Elevata qualità di stampa fotografica digitale

I più recenti progressi nella tecnologia per la stampa ink jet di Epson offrono ai fotografi la qualità necessaria per ottenere stampe digitali di livello professionale. Con una risoluzione massima di stampa pari a 2880x1440 dpi e un Ultra MicroDot da 4 pl, la resa dei dettagli e delle sfumature è straordinaria. E senza compromettere la velocità!

Doppio inchiostro nero e Nero Light

Con EPSON Stylus Photo 2100, gli utenti professionisti hanno a disposizione due diverse tipologie di inchiostro nero, ovvero nero Photo, ideale per la stampa su carte fotografiche Epson, e nero Matte, ad alta densità per la miglior resa su carte opache. La presenza del nuovo inchiostro nero Light, che si aggiunge ai 6 colori tradizionali dell'esacromia, permette una resa di una più ampia gamma di sfumature e di tonalità intermedie tra il bianco e il nero. EPSON GrayBalancer, sistema visivo di calibrazione dei grigi composto da una scala su carta e da un software, consente di calibrare e personalizzare le scale dei grigi nella riproduzione di foto in bianco e nero. La quantità d'inchiostro può essere dosata a seconda della gradazione di grigio che si desidera ottenere in stampa avendo come punto di riferimento la scala su carta fornita da EPSON GrayBalancer. Come risultato si avranno fotografie dai colori perfettamente bilanciati, caldi e dalle sfumature morbide e naturali.

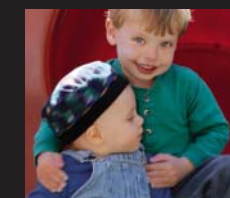
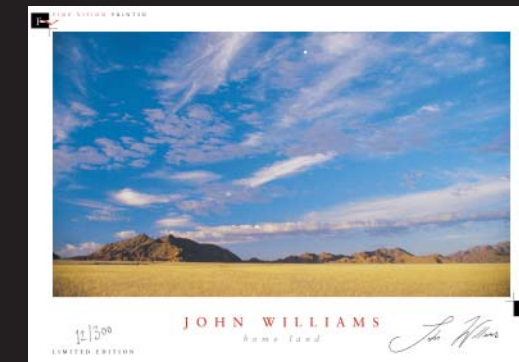


Versatilità per ogni applicazione creativa

Qualunque sia il tipo di applicazione, la stampante EPSON Stylus Photo 2100 offre la flessibilità necessaria a soddisfare tutte le esigenze di stampa.

Le 7 singole cartucce di inchiostro EPSON Intellidige[™] con valvole richiudibili permettono un utilizzo della stampante efficiente, poiché le cartucce parzialmente usate possono essere rimosse e reinstallate per un impiego successivo. EPSON Stylus Photo 2100 può inoltre stampare su una vasta gamma di supporti: dal foglio singolo al rotolo, anche senza bordi, al cartoncino e persino su CD-Rom!

Un sistema di caricamento automatico della carta permette di passare facilmente dalla carta



PERCHÉ SCEGLIERE UNA STAMPANTE EPSON STYLUS PHOTO 2100?

- *Fotografie di qualità professionale e resa fedele di ogni dettaglio grazie alla risoluzione fino a 2880x1440 dpi.*
- *Ampio spazio colore e numerose possibilità espressive grazie alla stampa a 7 colori, tutti in cartucce separate per la massima efficienza.*
- *Inchiostri nero Photo per stampe su carta fotografica lucida e nero Matte opzionale per una resa ottimale su carte opache, ideale per applicazioni artistiche.*
- *Inchiostri EPSON UltraChrome[™] a base di pigmenti e resistenti alla luce oltre 75 anni (a seconda della carta)*.*
- *Possibilità di stampare al vivo, cioè senza bordi, su foglio singolo e su rotolo.*
- *Supporto per carta in rotolo con taglierina automatica e basket per la raccolta delle stampe a corredo, per realizzare striscioni e foto panoramiche.*
- *Controllo totale dell'immagine dalla fotocamera alla stampante grazie alla tecnologia EPSON PRINT Image Matching[™].*
- *Stampa diretta su CD-Rom e cartoncino (spessore max. 1,3 mm) grazie al percorso lineare della carta.*
- *Interfacce FireWire, USB 2.0 e Parallela di serie per connessione completa a PC e Mac.*
- *Software EPSON Stylus RIP disponibile nella versione PRO per una completa compatibilità con l'ambiente Adobe[®] PostScript[®] 3[™].*



LA SOLUZIONE DI STAMPA FOTOGRAFICA PROFESSIONALE COMPLETA, CHE OFFRE UNA QUALITÀ DI STAMPA ECCEZIONALE, MAI AVUTA PRIMA

TECNOLOGIA

PerfectPicture Imaging System

Una combinazione di tecnologie proprietarie in grado di fornire una soluzione completa per la stampa a colori. Componenti hardware e software, le carte e gli inchiostri Epson collaborano per produrre stampe di qualità fotografica di livello professionale.

Risoluzione fino a 2880x1440 dpi

Questo risultato è possibile grazie all'avanzata testina di stampa EPSON Micro Piezo[™] in grado di riprodurre colori e sfumature fin nei minimi dettagli.

EPSON Ultra MicroDot[™]

La testina di stampa di EPSON Stylus Photo 2100 è in grado di indirizzare sulla pagina gocce d'inchiostro di forma regolare con assoluta precisione, e della dimensione minima pari a 4 pl, per una riproduzione di altissima qualità.

Tecnologia EPSON Variable-sized Droplet

Questa tecnologia ottimizza il rapporto velocità/qualità di stampa utilizzando gocce di dimensioni variabili a seconda del soggetto da stampare: gocce più piccole per aree ricche di dettagli e sfumature, gocce più grandi per aree monocolori.

Inchiostri EPSON UltraChrome[™] a base di pigmenti

Gli inchiostri a pigmenti EPSON UltraChrome[™] assicurano un'altissima qualità e durata su una vasta gamma di carte fotografiche e non. Questi inchiostri, caratterizzati da elevata densità ottica e uno spazio colore ampio, sono stati progettati specificatamente per ottenere colori della massima qualità e resistenza alla luce.

Cartucce inchiostro EPSON Intellidige[™]

Per la massima funzionalità, queste cartucce sono provviste di un chip di memoria IC integrato che tiene traccia e comunica all'utente i livelli di inchiostro. E' inoltre incorporata una valvola richiudibile che permette la rimozione e l'installazione in un secondo tempo.

EPSON PRINT Image Matching[™]

Questa tecnologia interpreta fedelmente le impostazioni di scatto, producendo immagini fedeli ai soggetti originali nei colori e nei particolari.

* Fare riferimento alle condizioni di test di resistenza alla luce sul sito www.epson.it.