

EPSON® STYLUS™ PHOTO 915

Specifiche

Tecnologia di stampa

- EPSON Advanced Micro Piezo con Ultra MicroDot (4 pl) e Variable-sized Droplet
- Stampa a 6 colori con gli inchiostri EPSON QuickDry™

Funzionalità stand-alone

- Supporto per schede di memoria Compact Flash™
- Adattatore multi-standard per schede di memoria SmartMedia™, Memory Stick®, MultiMediaCard™ e SD Card incluso
- Visore LCD opzionale per l'anteprima delle immagini

Risoluzione di stampa

- Fino a 5760 dpi ottimizzata con tecnologia EPSON Resolution Performance Management su carte speciali EPSON

Velocità di stampa

- Circa 7,8 ppm in nero (A4, E-Memo, modalità Economy)*¹
 - Circa 7,6 ppm a colori (A4, E-Memo, modalità Economy)*²
 - Circa 2,2 ppm per documenti con testo e grafici a colori (A4, modalità Normal)*³
 - Circa 50 secondi per foto (4x6")*⁴
- ^{1,2,3,4} Velocità riferite ai documenti di stampa riportati in questa pagina

Sistemi operativi

- Microsoft® Windows® 98, 2000, ME, XP
- Macintosh® OS 8.5.1, 10.1.2 o successive

Requisiti di sistema minimi

Windows 98	Pentium 16 MB RAM 20 MB capacità HDD
Windows ME	Pentium 150 MHz 32 MB RAM 20 MB capacità HDD
Windows 2000	Pentium 133 MHz 64 MB RAM 40 MB capacità HDD
Windows XP	Pentium 233 MHz 64 MB RAM 100 MB capacità HDD
Macintosh OS 8.5.1	14 MB (Stampa in Foreground) 16 MB (Stampa in Background)
Macintosh OS X 10.1.2 o successive	128 MB di RAM

Requisiti di sistema raccomandati

Windows 98	Pentium 300 MHz o superiore minimo 64 MB RAM minimo 50 MB capacità HDD
Windows ME	Pentium 300 MHz o superiore minimo 64 MB RAM minimo 50 MB capacità HDD
Windows 2000	Pentium 300 MHz o superiore minimo 64 MB RAM minimo 100 MB capacità HDD
Windows XP	Pentium 300 MHz o superiore minimo 128 MB RAM minimo 100 MB capacità HDD
Macintosh OS 9.1 o successive	29 MB (Stampa in Foreground) 48 MB (Stampa in Background)
Macintosh OS X 10.1.2 o successive	256 MB di RAM

Interfacce

- 1 USB 1.1

Gestione carta

- Dimensioni foglio: A4, A5, A6, B5, Legal, Letter, Panoramico (210x594 mm)
 - Carta fotografica: A4, Letter, 4 x 6", Panoramico (210x594 mm), carta in rotolo (100 mm x 8 m, 210 mm x 10 m)
 - Buste: C6, No. 10, DL, 5 x 8"
 - Peso: 64~90 g/m². Fino a 255 g/m² su carte speciali EPSON
 - Capacità massima: 100 fogli A4 (65 g/m²)
30 lucidi per proiezione
20 fogli di carta fotografica
65 carta inkjet qualità fotografica
 - Max. area di stampa: 210 x 297 mm
 - Margini di stampa: 0 mm su tutti i lati*
- * Tramite driver di stampa

Cartucce di inchiostro

- Nero: C13T007401
Capacità: 540 pagine A4, testo ECMA, 3,5% di copertura (C13T010401: cartuccia nero capacità ridotta per bassi volumi di stampa: durata circa 270 pagine)
- Colore: C13T008401
Capacità: 220 pagine A4, 5% di copertura

Informazioni generali

- Dimensioni (l x p x a): 467 x 256 x 212 mm (ingombro)
467 x 484 x 309 mm (in uso)
- Peso: 5,25 kg
- Livello di silenziosità: 47 dBA (ISO 7779)
- Consumo: 19 Watt (ISO 10561)

Normative

- Direttive CE 89/336/CEE & 73/23/CEE
- Conforme al programma Energy Star per il risparmio energetico

Garanzia

- Garanzia commerciale di 1 anno on-center



Nero, A4, Testo E-Memo*1
Colore, A4, Testo E-Memo*2
Testo e grafici a colori, A4*3
Foto 4x6" (Immagine Bicicletta)*4

** Illustrazione dell'immagine Bicicletta usata per misurare la velocità di stampa delle foto.

Nota sulle velocità di stampa:

I tempi di stampa variano a seconda della configurazione del computer, delle impostazioni di stampa, dell'applicazione, della copertura e della complessità della pagina.

I tempi di stampa indicati in questa brochure costituiscono il tempo medio per stampe multiple della stessa pagina in un minuto. I tempi sono misurati dal comando di stampa "Print" all'emissione della pagina nel cassetto. Le velocità si ottengono usando la seguente configurazione di sistema: 200 MHz Pentium PC, 64 MB RAM, 2GB HDD, Windows 95 o 98.

EPSON ITALIA s.p.a.

Via M. Viganò De Vizzi, 93/95 - 20092 Cinisello Balsamo (MI)
Tel.: 02-660321 - Fax: 02-6123622
<http://www.epson.it>
Per informazioni sui prezzi e sui punti vendita:
Numero Verde 800-801101

HOT-LINE TECNICA

Per il supporto degli utenti è disponibile una linea telefonica dedicata, il cui numero è: 02-26830058

EPSON ITALIA spa, in ragione della continua evoluzione tecnologica che promuove, può modificare senza preavviso ed in qualsiasi momento relativamente alla data di questa edizione i dati tecnici e le caratteristiche dei prodotti descritti in questa documentazione. Il presente documento è da considerarsi puramente orientativo e non costituisce offerta di prodotto.

EPSON®, EPSON Stylus™, EPSON MicroDot, EPSON Intellidige™ e EPSON PRINT Image Matching™ sono marchi registrati di SEIKO EPSON Corporation. EPSON CoverPlus® è un marchio registrato di EPSON Italia spa. Windows® è un marchio registrato di Microsoft Co. Macintosh® è un marchio registrato di Apple Computer Inc. Altri marchi citati appartengono ai legittimi proprietari. Come partner internazionale del programma ENERGY STAR, Epson certifica che questo prodotto è conforme al programma internazionale ENERGY STAR per il risparmio energetico.

Numero di certificazione ISO 14001 BVQI: 80679



Servizi pre e post vendita per ogni esigenza. Per saperne di più: www.epson.it



EPSON®

*Condizioni del test per la durata delle stampe

Sorgente luminosa:	Luce fluorescente
Intensità:	70.000 lux
Temperatura:	24 °C
Umidità:	60 % RH
Vetro di protezione:	2 mm, calce sodata
Giudizio:	YMC 30 % puro Perdita a OD=1
Durata dell'esposizione:	Illuminazione totale/(500 lux x 10 ore x 365 giorni = 1 anno)

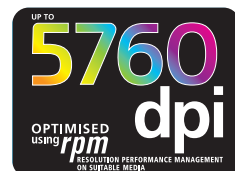
* I dati sono calcolati tramite test accelerati EPSON. Test elaborati e condotti da EPSON.

EPSON® STYLUS™ PHOTO 915



Stampante ink jet

- Risoluzione massima di 5760 dpi ottimizzata su carte speciali EPSON
- Stampa in modalità stand-alone tramite lo slot PCMCIA per schede di memoria incorporato
- Stampa a 6 colori per risultati di qualità fotografica
- Tecnologia EPSON PRINT Image Matching™ II per la riproduzione fedele di foto digitali
- Stampa fino al formato A4 senza bordi per fotografie da laboratorio fotografico



EPSON® STYLUS™ PHOTO 915

EPSON Stylus Photo 915: la stampa di fotografie digitali diventa semplice!

EPSON Stylus Photo 915 è la stampante fotografica EPSON dotata di funzionalità avanzate per gli utenti domestici e gli appassionati di fotografia digitale. Autentica alternativa al laboratorio fotografico tradizionale, offre stampe fotografiche di qualità, senza bordi, da una vasta gamma di schede di memoria di fotocamere digitali senza la necessità di collegarsi a un PC, grazie alla modalità di stampa stand-alone. Raggiunge una risoluzione di stampa di 5760 dpi ottimizzata usando 6 colori, e garantisce una durata delle stampe fino a 25 anni su carte speciali EPSON*.



La stampante EPSON Stylus Photo 915 semplifica la stampa di foto digitali, dando risultati di alta qualità con facilità e il minimo intervento da parte dell'utente. E' perfetta per le esigenze di tutti quegli utenti che amano la convenienza della fotografia digitale. La sua flessibilità consente di stampare documenti di testo e grafica di alta qualità, tra cui report, analisi, bilanci, ecc.

La convenienza della stampa stand-alone

Per rendere la vostra stampa di foto più semplice possibile, EPSON ha integrato uno slot per schede PCMCIA nella stampante EPSON Stylus Photo 915.

Per stampare le vostre immagini digitali basta inserire la scheda di memoria direttamente nello slot di EPSON Stylus Photo

915 (una vasta gamma di schede di memoria può essere usata tramite gli adattatori inclusi) e scegliere quale immagine si desidera stampare dall'apposito pannello LCD. Non è mai stato così facile produrre stampe di foto di alta qualità!

Perché sviluppare se si può stampare?

Oltre alla praticità della stampa stand-alone, EPSON Stylus Photo 915 offre tutta la qualità delle tecnologie proprietarie EPSON per la stampa ink jet. Combinando le minuscole gocce d'inchiostro a dimensioni variabili, grazie alla tecnologia EPSON Variable-sized Droplet, e la stampa a 6 colori, EPSON ottiene una risoluzione di stampa fino a 5760 dpi ottimizzata. I risultati parlano da soli: colori vivaci, brillanti e luminosi, come le fotografie

sviluppate in laboratorio.

Versatilità di utilizzo

EPSON Stylus Photo 915 offre numerose funzionalità per la stampa di fotografie digitali. Stampa senza bordi nei formati 100x150 mm e A4, mentre con il supporto per carta in rotolo si possono stampare sequenze di immagini. Si possono anche stampare facilmente ingrandimenti di striscioni e foto panoramiche, permettendo di eseguire stampe speciali di grande formato delle foto preferite.

TECNOLOGIE EPSON

EPSON Ultra MicroDot™

La testina di stampa permanente EPSON Micro Piezo™ spinge sulla pagina con assoluta precisione gocce d'inchiostro perfettamente formate, producendo gli EPSON Ultra MicroDot™ da 4 picolitri virtualmente invisibili per una stampa di altissima qualità.

Tecnologia EPSON Variable-sized Droplet

Per il miglior rapporto qualità/velocità di stampa, le gocce di inchiostro più piccole sono usate solo per zone molto dettagliate e con numerose gradazioni, mentre per zone monocolori vengono prodotte gocce d'inchiostro più grandi.

Fino a 5760 dpi ottimizzati con EPSON Resolution Performance Management (RPM)

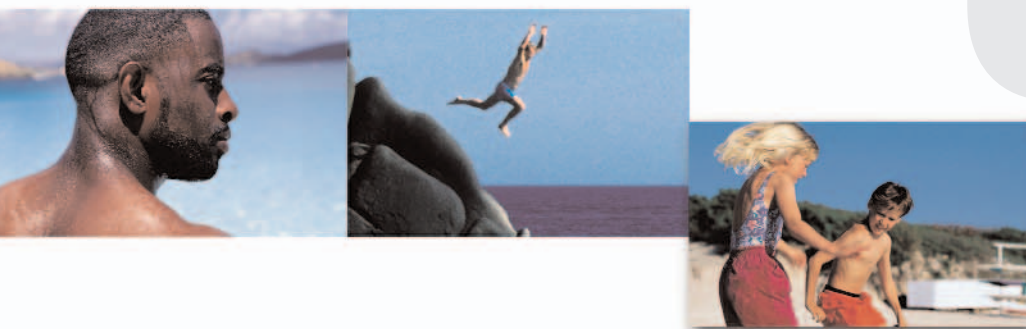
La tecnologia EPSON Resolution Performance Management consente di gestire fino a sei dimensioni di gocce d'inchiostro e la loro disposizione sulla carta in modo da ottenere la stampa di foto di qualità superiore.

Cartucce di inchiostro EPSON Intellidige™

I chip CSIC inviano all'utente precise informazioni sul livello di inchiostro, mentre le valvole richiudibili permettono di togliere e rimettere le cartucce secondo necessità.

PERCHÉ SCEGLIERE LA STAMPANTE EPSON STYLUS PHOTO 915?

- Eccezionale qualità di stampa con risoluzione massima di 5760 dpi ottimizzata su carte speciali EPSON
- Stampe senza bordi come quelle di un laboratorio fotografico nei formati 100x150 mm e A4
- Slot PCMCIA incorporato per la stampa in modalità stand-alone
- Stampa a 6 colori per risultati di qualità fotografica
- Funzionamento stand-alone con supporto per Compact-Flash™, SmartMedia™, Memory Stick®, MultiMediaCard™ e SD Card tramite adattatori forniti
- Visore LCD opzionale per un'anteprima rapida e nitida delle immagini
- Supporto per carta in rotolo per stampare sequenze di immagini
- Inchiostri EPSON QuickDry™ con cartucce EPSON Intellidge™
- Ideale per la stampa di testi A4 e grafici a colori
- Tecnologia EPSON PRINT Image Matching™ II per la riproduzione fedele di foto digitali
- Software avanzato EPSON PhotoQuicker 3.2
- Nuovo design elegante

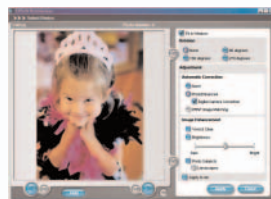
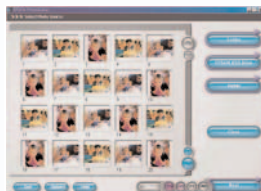


Controllo completo

EPSON Stylus Photo 915 vi permette di gestire le vostre foto digitali così come lo desiderate. Se non volete usare il PC, allora il funzionamento stand-alone è quello che fa per voi, specialmente grazie al visore LCD opzionale per l'anteprima delle stampe, che vi aiuta a selezionare e prendere visione delle immagini. Usando il PC, in alternativa, il software EPSON PhotoQuicker 3.2 vi offre delle funzioni di imaging aggiuntive. È una camera oscura digitale virtuale che offre opzioni avanzate come gli effetti di miglioramento immagine, il ridimensionamento automatico, i filtri e persino l'aggiunta di testo.

Stampe realistiche

La stampante EPSON Stylus Photo 915 supporta la tecnologia EPSON PRINT Image Matching™ II che assicura stampe fedeli alle immagini che avete catturato con la vostra fotocamera digitale dotata di questa tecnologia. Le impostazioni di scatto vengono automaticamente registrate insieme con il file di immagine, facendo sì che le vostre stampe coincidano con le foto originali scattate.



Inchiostri EPSON QuickDry™

Questi inchiostri a base acqua sono stati concepiti espressamente per ottenere dei colori intensi e omogenei come standard offrendo, contemporaneamente, stampe che durano nel tempo.

* Fare riferimento alle condizioni di test di stabilità alla luce sul retro.

EPSON PRINT Image Matching™ II

Interpreta fedelmente le impostazioni di stampa e produce immagini fedeli a quelle originali della fotocamera digitale (quando si usa una fotocamera dotata di tecnologia P.I.M.). La fotocamera digitale trasferisce direttamente alla stampante i parametri di scatto all'interno del file immagine.

