

EPSON® STYLUS™ PRO 7600/9600

Caratteristiche

Caratteristiche

- Stampanti a getto d'inchiostro a 7 colori (esacromia + doppio nero) fino al formato A1+ (Stylus Pro 7600) e B0+ (Stylus Pro 9600)
- Utilizzo dei nuovi inchiostri a pigmenti EPSON UltraChrome™ (7 colori)
- 2 tipologie di nero (1 nero Photo e 1 nero Matte) + 1 nero Light
- Tecnologia: EPSON Advanced Micro Piezo con EPSON Ultra MicroDot da 4 pl
- Configurazione testina: 96 ugelli per ognuno dei 7 colori (192 ugelli per il nero e 480 ugelli per gli altri colori)
- Modo di stampa: bidirezionale ottimizzata in testo e grafica
- Risoluzione di stampa fino a 2880x1440 dpi su carta speciale EPSON
- Possibilità di stampare al vivo, ovvero senza bordi
- Conforme al Programma Energy Star per il risparmio energetico

Risoluzione

- 2880x1440 dpi; 1440x720 dpi; 720x720 dpi; 720x360 dpi; 360x360 dpi; 360x180 dpi
- La risoluzione dipende dal tipo di carta utilizzata: la massima risoluzione si ottiene con l'utilizzo del driver e dipende dal sistema operativo.

Velocità

Stylus Pro 7600

- Circa 2 minuti (A1, 360x360 dpi, mod. Speed Bi-Direz.)
- Circa 13 minuti (A1, 720x720 dpi, mod. Quality Bi-Direz.)
- Circa 24 minuti (A1, 1440x720 dpi, mod. Photo avanzata)
- Circa 55 minuti (A1, 2880x1440 dpi, mod. Photo avanzata)
- Circa 6 m²/ora (360x360 dpi, copertura 100%)

Stylus Pro 9600

- Circa 5 minuti (A0, 360x360 dpi, mod. Speed Bi-Direz.)
- Circa 22 minuti (A0, 720x720 dpi, mod. Quality Bi-Direz.)
- Circa 43 minuti (A0, 1440x720 dpi, mod. Photo avanzata)
- Circa 102 minuti (A0, 2880x1440 dpi, mod. Photo avanzata)
- Circa 10 m²/ora (360x360 dpi, copertura 100%)

La reale velocità di stampa varia a seconda della configurazione del sistema, dell'applicazione software, della complessità del documento e della percentuale di copertura della pagina.

Emulazioni

- ESC/P con codici raster

Driver

- Driver per Windows 95/98/2000/NT 4.0, Mac* 7.6.1. o successivi
- Configurazione raccomandata per Windows: Processore Pentium II 300 MHz; 128 MB Ram; 400 MB liberi su Hard Disk (1,2 GB per Stylus Pro 9600); Drive CD-ROM; Windows NT 4.0/2000
- Configurazione raccomandata per Macintosh*: Processore PowerPC G3; System 8.5.x o sup.; 40 MB Ram per il driver; 400 MB liberi su Hard Disk (1,2 GB per Stylus Pro 9600); Drive CD-ROM
- Indicatore del livello di inchiostro
- * Il Macintosh deve essere dotato di porta USB.

Calibrazione del colore

- Sistema di calibrazione del colore EPSON incluso nel driver per Windows 95/98/2000 e Mac
- ICM per Windows 95/98/2000 e sRGB per Windows 98
- Apple ColorSync 2.0 per Macintosh
- EPSON GrayBalancer per la calibrazione dei grigi

Controller

- Hitachi SH7709A, 100 MHz

Interfacce

- 2 Interfacce Standard:
- 1 Parallela bidirezionale IEEE-1284 ECP mode
- 1 USB 2.0 (480 Mbps)
- 1 slot per interfacce opzionali Type B
- Riconoscimento automatico dell'interfaccia utilizzata

Buffer

- Stylus Pro 7600: 32 MB (non espandibile)
- Stylus Pro 9600: 64 MB (non espandibile)

Taglierina

- Automatica standard, manuale opzionale

RIP (opzionale)

- EPSON Stylus RIP Professional (software)
- Ampio supporto RIP software e hardware di terze parti

Gestione della carta

- Rotolo alloggiamento singolo per rullo carta
- Caricamento automatico di un foglio singolo (a partire dal formato A4)

Dimensioni rullo di alloggiamento carta

- Diametro interno: 2" o 3"
- Diametro esterno del rotolo: max 120 mm

Dimensioni della carta

Stylus Pro 7600

- Rotolo*: Larghezza: da 203 a 610 mm Lunghezza*: da 203 mm a 202 m Spessore: 0,08 ~ 0,5 mm * rotoli EPSON disponibili fino a 45 m
- Foglio singolo: Larghezza: da 203 a 610 mm Lunghezza: da 297 mm a 728 mm con spessore 0,08 ~ 1,5 mm Lunghezza: da 728 mm a 915 mm con spessore 0,08 ~ 0,11 mm Da 64 a 90 g/m²
- Cartoncino: Formato: fino a B2 (Landscape) Larghezza: fino a 515 mm Lunghezza: fino a 728 mm Spessore: fino a 1,5 mm

Stylus Pro 9600

- Rotolo*: Larghezza: da 203 a 1118 mm Lunghezza*: da 720 mm a 202 m Spessore: 0,08 ~ 0,5 mm * rotoli EPSON disponibili fino a 45 m
- Foglio singolo: Larghezza: da 203 a 1118 mm Lunghezza: da 420 mm a 728 mm con spessore 0,08 ~ 1,5 mm Lunghezza: da 728 mm a 1580 mm con spessore 0,08 ~ 0,11 mm Da 64 a 90 g/m²
- Cartoncino: Formato: dal formato A3 fino a B1 (Landscape) Larghezza: da 203 a 1030 mm Lunghezza: da 420 a 728 mm Spessore: fino a 1,5 mm

Margini di Stampa

- Foglio singolo: 3 mm (superiore, destro, sinistro) - 14 mm (inferiore)
- Rotolo: da 3 a 15 mm (per ogni lato)
- Modalità di stampa senza bordi su tutti i lati selezionabile dal driver di stampa

Inchiostri

- 7 taniche singole ad alta capacità (110 ml per colore) Per Stylus Pro 9600 sono disponibili in opzione taniche da 220 ml
- Nuovi inchiostri a pigmenti EPSON UltraChrome™: Nero Photo, Nero Matte, Nero Light, Giallo, Magenta, Ciano, Magenta chiaro, Ciano chiaro

Affidabilità

- Volume totale di stampa: Stylus Pro 7600: 50.000 pagine formato A1 (360 dpi) Stylus Pro 9600: 20.000 pagine formato B0 (360 dpi)

Certificazioni 220-240 V

- Safety standard: UL1950; CSA22.2 no. 950; FDA; EN 60950 (VDE) / EN 60825-1
- EMI: EN 55022 (CISPR pub. 22) class B; AS/nzs 3548 class B; CSA C108.8 class B; FCC part 15 class B
- Marchi CE: Low Voltage Directive 73/23/EEC; EN 60950 (VDE) / EN 60825-1; EMC Directive 89/336/EEC; EN55022 class B, EN61000-3-2, EN61000-3-3, EN55024

Condizioni ambientali di funzionamento

- Temperatura: 10 ~ 35 °C
- Umidità relativa: 20 ~ 80 %

Specifiche elettriche

- Voltaggio: AC 120 V oppure AC 220-240 V
- Frequenza: 50-60 Hz
- Consumo: inferiore a 50 W in uso, inferiore a 15 W in modalità standby

Emissione acustica

- Circa 50 dB(A) (ISO 7779)

Dimensioni e peso (con piedistallo)

Stylus Pro 7600

- 1100 (L) x 605 (P) x 1181 (A) mm; 52 kg

Stylus Pro 9600

- 1624 (L) x 697 (P) x 1178 (A) mm; 82,5 kg

Accessori a corredo

- Cavo di alimentazione elettrica; rullo alloggiamento carta in rotoli (diametro 2"); adattatori per rotoli 3"; cinghia di fissaggio carta in rotolo; 1 set di taniche inchiostro (7 taniche); 1 CD contenente Guida On-line e Driver per Win e Mac ita/ing; 1 CD contenente il software Printer Utility per la taratura della stampante e il software GrayBalancer per la calibrazione delle scale di grigio; manuale utente; una lama per taglio carta automatico; 1 rotolo di carta opaca Matte; piedistallo e basket in tela per la raccolta della carta (Stylus Pro 9600)

Materiale di consumo

- 8 taniche inchiostro ad alta capacità (110 ml): C13T543100: Tanica inchiostro a pigmenti nero Photo C13T543800: Tanica inchiostro a pigmenti nero Matte C13T543700: Tanica inchiostro a pigmenti nero Light C13T543400: Tanica inchiostro a pigmenti giallo C13T543300: Tanica inchiostro a pigmenti magenta C13T543200: Tanica inchiostro a pigmenti ciano C13T543600: Tanica inchiostro a pigmenti magenta chiaro C13T543500: Tanica inchiostro a pigmenti ciano chiaro
- Durata delle taniche: circa 30 pagine formato A1 a 720 dpi con copertura del 50%; circa 3400 pagine formato A4 a 360 dpi con copertura del 10%

Carte

- L'elenco completo è disponibile in Internet, www.epson.it

Opzioni

- L'elenco completo è disponibile in Internet, www.epson.it

Garanzia

- 1 anno on-site (esclusa manutenzione periodica)



EPSON ITALIA s.p.a.

Viale F.lli Casiraghi, 427 - 20099 Sesto S. Giovanni (MI)
Tel. 02-262331 (30 linee r.a.) - Fax 02-2440750
<http://www.epson.it>
Per informazioni sui prezzi e sui punti vendita:
Numero Verde 800-801101

HOT-LINE TECNICA

Per il supporto degli utenti è disponibile una linea telefonica dedicata, il cui numero è: 02-26830058

EPSON ITALIA s.p.a., in ragione della continua evoluzione tecnologica che promuove, può modificare senza preavviso ed in qualsiasi momento relativamente alla data di questa edizione i dati tecnici e le caratteristiche dei prodotti descritti nella presente documentazione. Il presente documento è da considerarsi puramente orientativo e non costituisce offerta di prodotto.

EPSON®, EPSON Stylus™, EPSON Intellidrive™, EPSON UltraChrome™ e EPSON GrayBalancer® sono marchi registrati di SEIKO EPSON Corporation. EPSON CoverPlus® è un marchio registrato di EPSON Italia spa. Windows® è un marchio registrato di Microsoft Co. Macintosh® è un marchio registrato di Apple Computer Inc. Tyvek è un marchio registrato di DuPont De Nemours. Altri marchi citati appartengono ai legittimi proprietari. Come partner internazionale del programma ENERGY STAR, EPSON certifica che questo prodotto è conforme al programma internazionale ENERGY STAR per il risparmio energetico.



Servizi pre e post vendita per ogni esigenza. Per saperne di più: www.epson.it



EPSON®

EPSON® STYLUS™ PRO 7600/9600



Stampanti ink jet a colori

- Nuovi inchiostri a 7 colori EPSON UltraChrome™ a base di pigmenti
- Nuovo inchiostro nero chiaro per una stampa fotografica superiore
- Stampa al vivo su tutti e quattro i lati
- Risoluzione fino a 2880x1440 dpi con tecnologia EPSON Advanced Micro Piezo™
- Alta qualità di stampa, bassi costi di gestione
- Versatilità e facilità di utilizzo

EPSON® STYLUS™ PRO 7600

EPSON® STYLUS™ PRO 9600

Sintesi di tecnologie avanzate e innovative in grado di rispondere alle molteplici e complesse esigenze di stampa della grafica

L'evoluzione della tecnologia EPSON Advanced Micro Piezo, che porta la risoluzione di stampa fino a 2880x1440 dpi, e l'innovativa tipologia di inchiostri a 7 colori EPSON UltraChrome™, a base di pigmenti, hanno dato vita a due soluzioni complete per la stampa su grande formato, EPSON Stylus Pro 7600 (fino al formato A1+) e EPSON Stylus Pro 9600 (fino al formato B0+). La loro versatilità di utilizzo apre la strada a numerose applicazioni professionali nei settori della fotografia, della pre-stampa, delle belle arti e tante altre ancora!

Gli inchiostri EPSON UltraChrome™ rappresentano un'importante innovazione nel settore della grafica, comprendendo, oltre ai colori tradizionali della quadricromia estesa, il nero chiaro (nero Light). Il nuovo nero chiaro consente la resa di una più ampia gamma di gradazioni di grigio, producendo pertanto sfumature cromatiche più delicate nelle immagini sia in bianco e nero che a colori. Questi inchiostri offrono inoltre la possibilità di stampare con due tipi diversi di nero, nero Photo e nero Matte, caratterizzati da densità diverse a seconda del supporto carta su cui si desidera stampare. Con EPSON Stylus Pro 7600 e Stylus Pro 9600 tutta la qualità di stampa ink jet EPSON per il grande formato è disponibile anche al vivo, ovvero senza bordi su tutti e quattro i lati.

Integrandosi in modo efficiente in un vero e proprio processo produttivo di stampe digitali, queste stampanti sono supportate da un'ampia scelta di software RIP di terze parti e hanno in dotazione una serie di utility che consentono un controllo completo sulla stampa finale.

FOTOGRAFIA PROFESSIONALE

Le tecnologie EPSON per la stampa ink jet su grande formato sono in grado di produrre stampe fotografiche digitali di altissima qualità, paragonabile a quella della fotografia tradizionale.

Il nuovo set di inchiostri a 7 colori EPSON UltraChrome™ a base di pigmenti offre stampe vivide a colori e in bianco & nero, con una resistenza alla luce superiore a 75 anni. Con l'introduzione del nero chiaro, si ottengono gradazioni di colore estremamente morbide e un'ampia gamma di sfumature monocromatiche.

La possibilità di passare facilmente e rapidamente dall'inchiostro nero Photo al nero Matte garantisce la massima qualità dell'immagine su tutti i supporti speciali EPSON, dalla carta fotografica alla carta Matte a quella per applicazioni artistiche, dove è richiesto un nero ad alta densità.

- **Inchiostri a pigmenti EPSON UltraChrome™ a 7 colori (doppio inchiostro nero e inchiostro nero chiaro)**
- **Resistenza alla luce superiore a 75 anni**
- **Stampa al vivo, ovvero senza bordi**
- **Possibilità di stampare su supporti carta fino a 1,5 mm di spessore**
- **Bassi costi di gestione**
- **Utility software EPSON GrayBalancer**



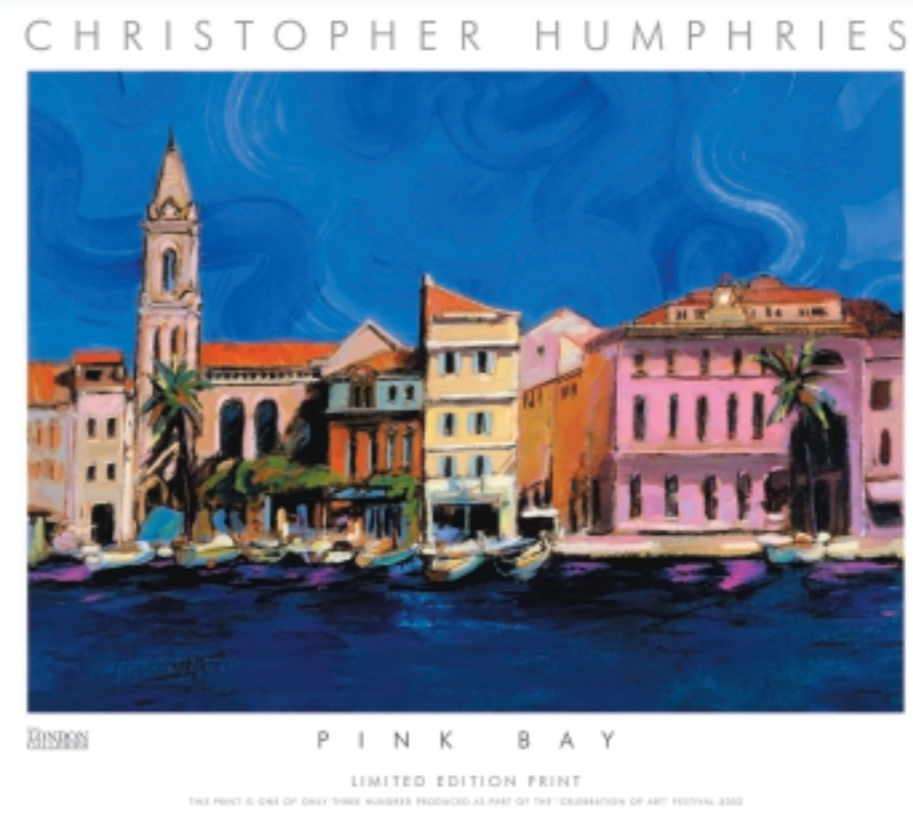
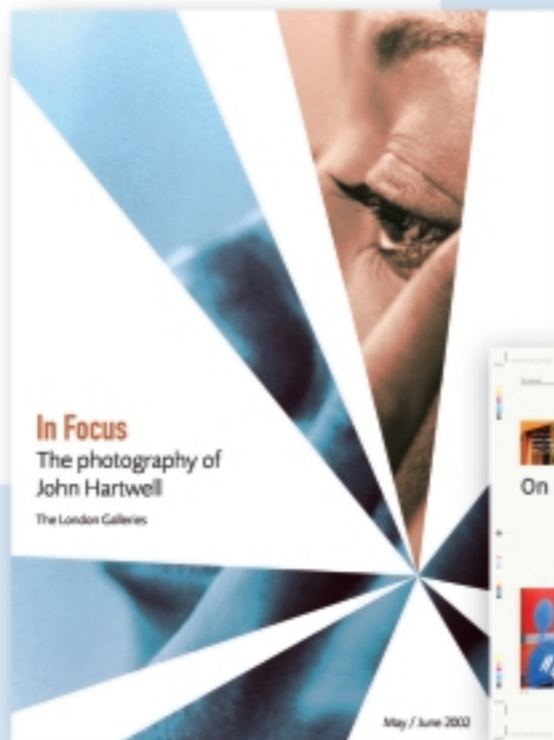
EPSON Stylus PRO 7600

DISPLAY/SEGNALETICA

EPSON Stylus Pro 7600 e Stylus Pro 9600 sono in grado di realizzare striscioni, banner, insegne di alta qualità per applicazioni quali la segnaletica, fiere ed eventi, mostre, punti vendita.

Anche in questo caso, i nuovi inchiostri EPSON UltraChrome™ offrono un'ampia gamma di colori, e producono immagini di alta qualità su una vasta scelta di supporti, dalla carta lucida a quella semi-lucida ai materiali sintetici, Tyvek e in vinile. I tempi di asciugatura molto rapidi assicurano stampe subito asciutte e pronte per la finitura. Inoltre, le taniche d'inchiostro ad alta capacità permettono ampia autonomia di funzionamento richiedendo un minimo intervento da parte dell'operatore.

- **Stampe di alta qualità su un'ampia gamma di supporti dedicati**
- **Inchiostri EPSON UltraChrome™ subito asciutti**
- **Sistema di riavvolgimento automatico per lunghi cicli di stampa (es. striscioni)**
- **Resistenza alla luce superiore a 75 anni**
- **Taniche inchiostro ad alta capacità**



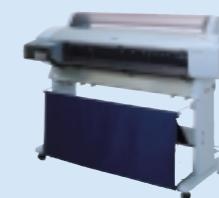
24" - 44"

PRE-STAMPA

Le stampanti EPSON Stylus Pro 7600 e Stylus Pro 9600 producono bozze e prove colore di alta qualità, assicurando costi di stampa più bassi delle modalità tradizionali.

Grazie agli inchiostri a pigmenti EPSON UltraChrome™, la gamma delle tonalità e delle sfumature che è possibile ottenere assicura prove colore altamente affidabili e di pari livello delle prove colore contrattuali normalmente previste nel settore della pre-stampa.

- **Ampia gamma di colori e sfumature per prove colore equivalenti agli standard industriali della pre-stampa**
- **Altissima stabilità dei colori**
- **Compatibilità con numerosi RIP di terze parti**
- **Altissima qualità dell'immagine**
- **Migliori risultati di stampa in abbinamento con la vasta gamma disponibile di carte per bozze e prove colore**



EPSON Stylus PRO 9600

STAMPE ARTISTICHE

Le stampanti EPSON Stylus Pro 7600 e Stylus Pro 9600 sono ideali per creare su richiesta stampe di tipo artistico in tiratura limitata. Il set di inchiostri a 7 colori EPSON UltraChrome™ con il doppio inchiostro nero a disposizione garantisce la migliore qualità di stampa su carte dedicate a questo tipo di applicazioni. E' così possibile riprodurre immagini di opere d'arte per l'allestimento di mostre, gallerie d'arte, eventi, affidandosi alla straordinaria capacità di questi inchiostri di rendere fedelmente le intenzioni dell'autore nei colori, nelle sfumature, nei dettagli.

Queste stampanti offrono anche un percorso carta lineare con regolazione automatica della testina di stampa, garantendo la massima qualità di stampa su supporti fino a 1,5 mm di spessore.

- **Versatilità di gestione della carta, compreso supporto per carta in rotolo da 2"/3"**
- **Inchiostri EPSON UltraChrome™ a 7 colori**
- **Resistenza alla luce superiore a 75 anni**
- **Gamma di carte speciali per applicazioni artistiche**
- **Stampa su carta speciale di spessore fino a 1,5 mm**
- **Bassi costi di stampa**
- **Utility software EPSON GrayBalancer**

Caratteristiche principali

Altissima qualità di stampa

- L'elevata qualità dell'immagine si ottiene grazie alla risoluzione di stampa fino a 2880x1440 dpi e all'EPSON Ultra MicroDot™ da 4 pl.

Resa di un'ampia gamma di sfumature di colore

- Tonalità di colore della pelle veramente realistiche e dettagli precisissimi grazie al set di inchiostri EPSON UltraChrome™ a 7 colori.

Possibilità di riprodurre tonalità di grigio

- Controllo completo sulle gradazioni delle immagini in bianco e nero grazie all'inchiostro nero chiaro, al doppio inchiostro nero (Photo e Matte) e all'utility software EPSON GrayBalancer.

Ampia gamma di supporti carta dedicati

- Ottimizzazione della qualità di stampa con i due inchiostri nero Photo e nero Matte ideali per la stampa rispettivamente su carte fotografiche e carte Matte. La sostituzione delle due diverse taniche di nero richiede un tempo di soli 10 minuti.

Stampe di lunga durata

- Grazie agli inchiostri EPSON UltraChrome™ le immagini stampate hanno una resistenza alla luce superiore a 75 anni (in ambiente chiuso).

Controllo completo da parte dell'utente

- E' a disposizione dell'utente un software di utility completo, comprendente una guida alla manutenzione, alla rilevazione di eventuali errori e loro correzione, così come agli aggiornamenti firmware eseguibili dall'utente.

Stampe al vivo

- Possibilità di stampare fotografie al vivo, ovvero senza bordi su tutti e quattro i lati.

Versatilità di connessione

- Dotate delle interfacce USB 2.0, parallela e FireWire per un processo di stampa veloce ed efficiente.

TECNOLOGIE EPSON

Una combinazione di tecnologie EPSON per la stampa a getto d'inchiostro dà vita ad una soluzione di stampa a colori completa ed affidabile. Componenti hardware e software, le carte e gli inchiostri collaborano per produrre stampe di altissima qualità fotografica e di livello professionale.

EPSON ULTRA MICRODOT™

La testina di stampa EPSON Micro Piezo™ indirizza sulla pagina gocce d'inchiostro formate con assoluta precisione, producendo gocce d'inchiostro fino alla dimensione minima di 4 picolitri, per un'elevata qualità di stampa a prova di dettaglio.

RISOLUZIONE FINO A 2880x1440 DPI

Un valore di risoluzione così elevato è possibile grazie alla testina di stampa avanzata EPSON Micro Piezo™. Permette una gradazione di sfumature più ampia e una qualità di stampa eccezionale.

TECNOLOGIA EPSON VARIABLE-SIZED DROPLET

Questa tecnologia è in grado di ottimizzare il rapporto qualità/velocità di stampa utilizzando gocce d'inchiostro di diverse dimensioni - gocce piccole fino a 4 pl per aree ricche di dettagli e sfumature e gocce grandi per aree con blocchi di colore.

INCHIOSTRI EPSON ULTRACHROME™

Il nuovo sistema di inchiostri EPSON UltraChrome™ a 7 colori offre il nuovo inchiostro nero chiaro, per una più fedele riproduzione fotografica anche nel caso di immagini in bianco e nero. A questo risultato concorre anche la disponibilità di un doppio inchiostro nero (Photo e Matte). Questi inchiostri, a base di pigmenti, assicurano lunga durata e resistenza alla luce*, e sono compatibili con una vasta gamma di tipi di carte e supporti speciali EPSON.

TANICHE INCHIOSTRO INTELLIDGE™

Per la massima funzionalità, queste taniche sono provviste di un chip di memoria IC integrato che tiene traccia e comunica all'utente i livelli di inchiostro. Sono anche fornite di una valvola richiudibile che permette la rimozione e la reinstallazione in un secondo tempo.