

چاپگر رنگی جوهر افشان

EPSON STYLUS™ C45 Series

نصب

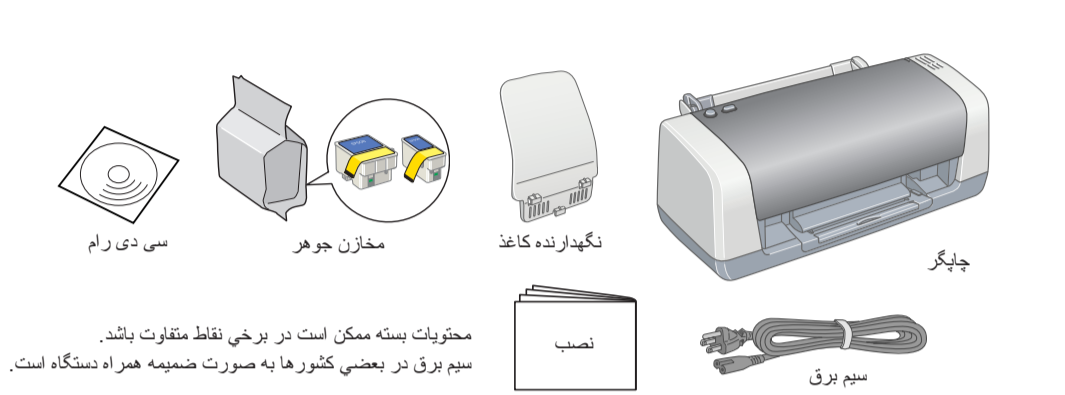
4050193-00

1 خارج کردن از بسته بندی

۱. محتویات جعبه را خارج کنید. کلیه نوارها و مواد بسته بندی همراه چاپگر را از آن جدا نمایید.

! **تکر:**

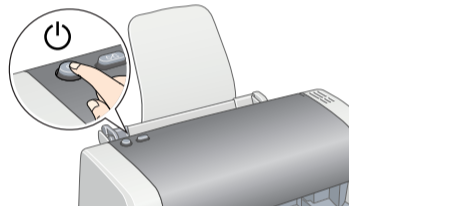
در هنگام عملیات شارژ چاپگر را خاموش نکنید.



محتویات بسته ممکن است در برخی نقاط متفاوت باشد. سیم برق در بعضی کشورها به صورت ضمیمه همراه دستگاه است.

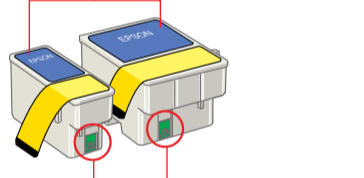
2 نصب مخازن جوهر

۱. کلید روشن و خاموش کردن را فشار دهید تا چاپگر روشن شود.



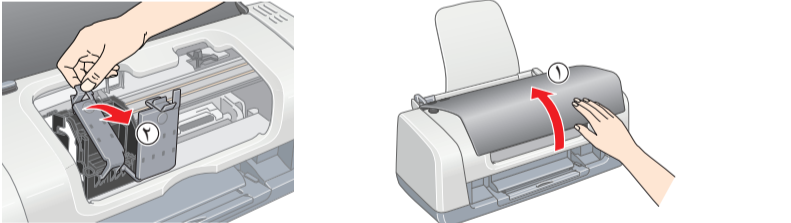
۲. مخازن جوهر را از جعبه محافظ آن خارج کنید.

برجسب روی مخازن را پاره یا جدا نکنید.



به این قسمت دست نزنید.

۳. مخازن جوهر را به صورتی که در زیر نشان داده شده، نصب کنید.

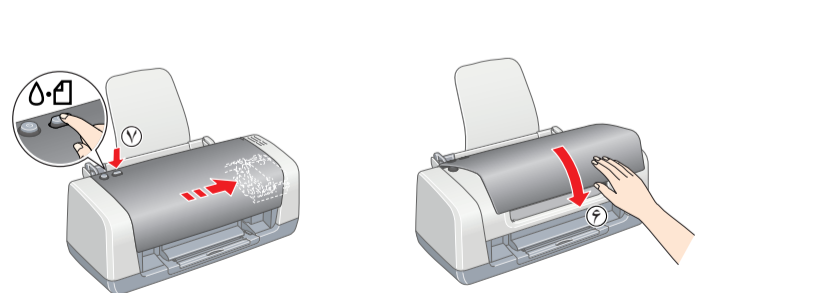


توجه:

همه مخازن جوهر را نصب کنید. چاپگر کار نمی کند مگر اینکه همه مخازن بطور صحیح نصب شده باشند.

۴. دکمه [OK] نگهداری را فشار دهید.

چاپگر شروع به شارژ کردن جوهر می کند. این کار حدود یک دقیقه و نیم طول می کشد. هنگام شارژ، چاپگر تولید صداهای مکانیکی مختلفی می کند. این امر کاملاً طبیعی است. زمانی که چراغ سبز از چشمک زدن ایستاده، شارژ جوهر کامل شده است.



EPSON

فارسی

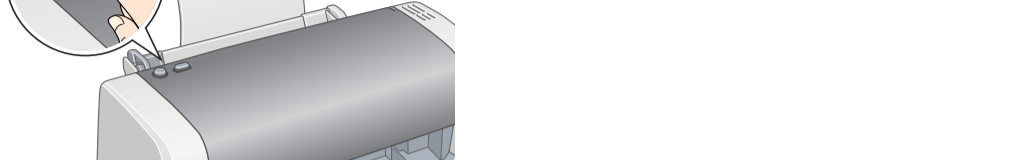
هشدارها برای جلوگیری از آسیب بدنی باید به دقت رعایت شوند.

هشدارها، تذکرات و نکات مهم

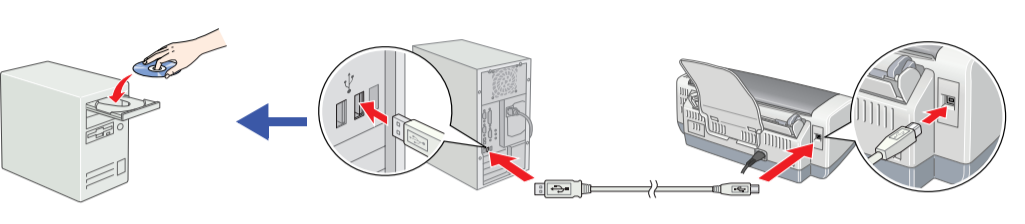
! **تذکرات** برای اجتناب از آسیب دیدن دستگاه بایستی رعایت شوند.

3 نصب نرم افزار چاپگر

۱. کلید روشن و خاموش را فشار دهید تا چاپگر خاموش شود. چراغ سبز خاموش می شود.



۲. چاپگر و رایانه را با یک بافه USB وصل کنید سپس دیسک نرم افزار چاپگر را درون سی دی رام بگذارید.



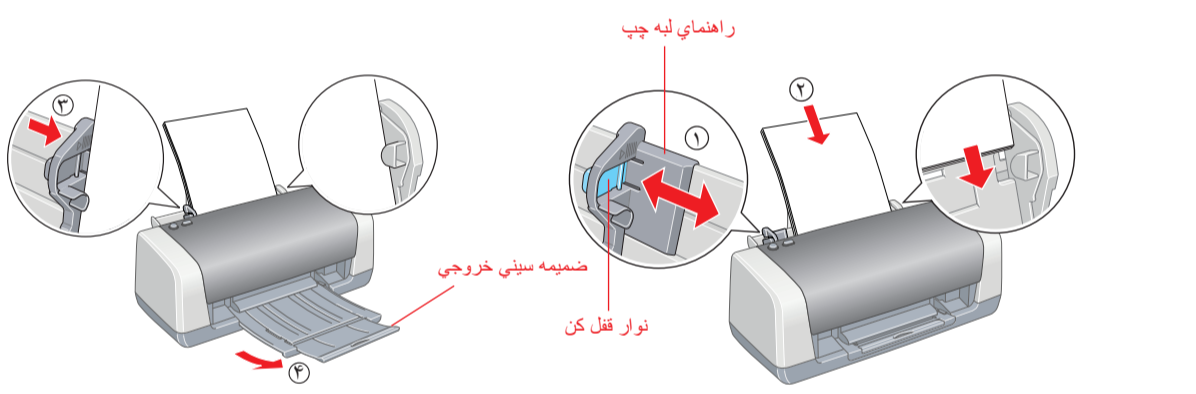
۳. نرم افزار چاپگر را نصب کنید.

اگر پنجره انتخاب ظاهر شد کشور و یا محل اقامت خود را انتخاب کنید. سپس جهت ادامه کار، جز در مواردی که دستور دیگری داده شده باشد، محل هایی را که با رمز دور آن خط کشیده شده کلیک کنید یا دوبار کلیک کنید.

! **تذکر:**

کلیه برنامه های محافظت در برابر ویروس خود را پیش از نصب نرم افزار چاپگر غیر فعال کنید.

4 بارکردن کاغذ



توجه:

برای تنظیم راهنمای لبه چپ، نوار قفل کن را فشار داده و نگاه دارید و راهنما را در جهت مخالف جا کاغذی بکشید.

5 مشاهده Reference Guide (راهنمای مرجع)

Reference Guide (راهنمای مرجع) اطلاعات دقیقی را درمورد چاپ کردن توسط رایانه، نگهداری چاپگر، حل مشکلات، و ایمنی به شما ارائه میدهد.

برای مشاهده Reference Guide (راهنمای مرجع) آیکون **ESC45 Reference Guide (راهنمای مرجع ESC45)** را در محیط اصلی دوبار کلیک کنید.

همچنین از طریق فهرست Start (آغاز) می توانید به Reference Guide (راهنمای مرجع) دسترسی یابید. برای اینکار، Start (آغاز) را زده، به **All Programs (همه برنامه ها)** در Windows XP یا **Programs (برنامه ها)** در Windows Me- 98، یا 2000 رفته، ابتدا **EPSON** و سپس **ESC45 Reference Guide (راهنمای مرجع ESC45)** را بزنید.

دستورات ایمنی

هنگام تنظیم و استفاده از چاپگر خود تمام دستورالعمل های این بخش را بخوانید.

در هنگام انتخاب مکان چاپگر

- از مکان هایی که در معرض تغییرات دما و رطوبت هستند اجتناب کنید. همچنین، چاپگر را در مکانی دور از اشعه خورشید، نور شدید، یا منبع حرارتی قرار دهید.
- چاپگر را در مکان هایی که در معرض گردوخاک، تکان و یا ارتعاش هستند قرار ندهید.
- برای تهیه مناسب دستگاه، فضای کافی در اطراف آن تعبیه کنید.
- چاپگر را نزدیک پریز دیواری قرار دهید که به راحتی بتوان دوشاخه آن را از برق کشید.
- چاپگر را روی یک سطح صاف و ثابت قرار دهید که در تمام جهات در اطراف چاپگر فضا داشته باشد. اگر چاپگر را نزدیک دیوار قرار می دهید، بیشتر از ۱۰ سانتیمتر بین دیوار و پشت چاپگر فاصله بگذارید. اگر چاپگر در هر زاویه ای به صورت کج قرار گرفته باشد، به خوبی کار نمی کند.
- هنگام انتقال یا انبار کردن چاپگر، آن را کج نکنید، آن را روی یک طرف آن قرار ندهید، یا آرا وارونه نکنید. درغیراینصورت، ممکن است جوهر از مخزن آن نشت کند.

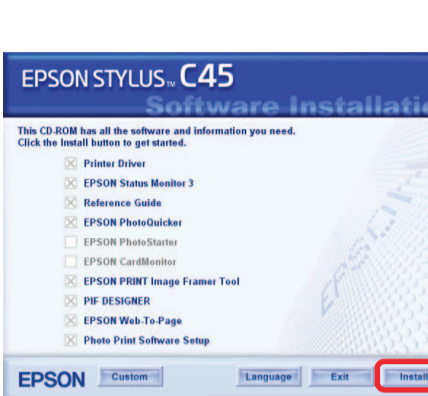
در هنگام انتخاب منبع نیرو

- تنها منبع نیرویی را انتخاب کنید که روی برجسب چاپگر مشخص شده است.
- تنها از سیم برقی که همراه این محصول است استفاده نمایید. استفاده از سیم های دیگر ممکن است منجر به آتش سوزی یا شوک الکتریکی شود.
- سیم برقی این محصول فقط برای استفاده با این محصول می باشد. استفاده از این سیم با ابزارهای دیگر ممکن است موجب آتش سوزی یا شوک الکتریکی شود.
- مسلمن شوید که سیم برقی AC مطابق استانداردهای ایمنی محلی باشد.
- از سیم برقی آسیب دیده یا فرسوده استفاده نکنید.
- اگر از یک سیم چندرانه به همراه چاپگر استفاده می کنید، مطمئن حاصل کنید که کل میزان آمپر وسیله هایی که به این سیم متصل هستند بیش از میزان آمپر خود سیم نباشد. همچنین مطمئن شوید که کل میزان آمپر وسیله هایی که به پریز برق دیوار متصل هستند، بیش از میزان آمپر پریز برق دیوار نباشد.
- اگر می خواهید از این دستگاه در آلمان استفاده کنید، ساختمانی که چاپگر را در آن نصب می کنید باید با یک تراس ۱۰ یا ۱۶ آمپری حفاظت شده باشد تا بتواند حفاظت مدار کوتاه و جریان زیاد را ایجاد کند.

نکات مهم دربردارنده اطلاعات مهم و نکات مفیدی درمورد کارکرد چاپگر شما می باشد.

توجه:

اگر پنجره انتخاب زبان ظاهر شد، زبان برگزیده خود را انتخاب کنید.



دستورالعملهای صفحه ای را دنبال کنید. لگر مربع گفتگوی نصب کننده نیامده، EPSETUP.EXE را در سی دی رام دوبارکلیک کنید.

پس از اینکه نصب کامل شد، برای بار اول و جهت کسب اطلاعات بیشتر درمورد چاپ کردن از طریق رایانه به **Reference Guide (راهنمای مرجع)** مراجعه کنید.

سی دی رام شامل EPSON PhotoQuicker، EPSON PhotoStarter

EPSON CardMonitor، EPSON CardMonitor، EPSON PRINT Image Frammer، EPSON Web-To-Page و PIF DESIGNER می باشد.

EPSON PhotoQuicker یک برنامه سرگرم کننده با قابلیت استفاده آسان است و دارای ویژگی هایی است که میتواند به شما در ایجاد عکسهای جالب کمک کند.

برای جزئیات بیشتر، روی آیکون **ESC45 Software Guide (راهنمای نرم افزار ESC45)** در محیط اصلی دوبار کلیک کنید تا Photo Print Software Setup (نصب نرم افزار Photo Print) را مشاهده نمایید.

در هنگام کار با مخزن جوهر

- مخازن جوهر را از دسترس اطفال دور نگهدارید. اجازه ندهید کودکان از جوهرمخازن بیاشامند یا به آن دست بزنند.
- تا قبل از نصب مخزنها، بسته بندی مخازن جوهر را باز نکنید.
- مخازن جوهر را تکان ندهید؛ ممکن است سیب نشئت جوهر شود.
- هنگامی که مخازن جوهر مصرف شده را حمل می کنید مراقب باشید، زیرا ممکن است اطراف درگاه مخزن جوهر مقادری جوهر باقیمانده باشد. اگر جوهر روی دستتان ریخت، آن را کاملاً با آب و صابون بشویید. اگر جوهر به چشمتان باشد، آن را اورا با آب زیاد بشویید. اگر پس از شستن با آب فراوان همچنان ناراحتید یا دچار مشکل بینایی هستید، ورا به پزشک مراجعه کنید.
- قبل از نصب مخازن باید نوار مهر و موم زرد رنگ را جدا کنید؛ در غیراینصورت مخازن غیر قابل استفاده می شوند.
- قسمت آبی رنگ نوار مهر و موم را از روی مخازن جدا نکنید.
- نوار مهر و موم را از انتهای مخازن جدا نکنید.
- ترانه IC روی مخازن جوهر مقادری اطلاعات مربوط به مخزن جوهر را در بردارد، مانند مقدار باقیمانده جوهر بطوریکه مخزن را بتوان به آسانی برداشت و دوباره در جای خود قرار داد. با وجود این هرپار که مخزن در جای خود قرار می گیرد، مقادری جوهر مصرف می شود، زیرا چاپگر به طور خودکار یک کنترل اعتبار انجام میدهد. به ترانه سبز IC در کنار مخزن دست نزنید.

هنگام استفاده از چاپگر

- دست خود را داخل چاپگر نکنید و یا در هنگام چاپ دست به مخزن جوهر نزنید.
- از سیم تا پوششکن درجه ها و ورودیهای کابین چاپگر خودداری کنید.
- بسی نکند که خودتان چاپگر را تعمیر کنید.
- در موارد زیر چاپگر را از برق بکشید و به سرویس کاری که در ای قابلیتهای تعمیراتی حاصل است مراجعه نمایید:
- سیم برقی یا کلید آسیب دیده است؛ مایعی وارد چاپگر شده است؛ چاپگر قفل شده است یا کابین آسیب دیده است؛ چاپگر درست عمل نمی کند یا عملکرد آن تغییر کرده است.
- از کشش انبارش تکان شکاف های چاپگر خودداری کنید.
- مراقب باشید مایعی روی چاپگر نریزد.
- مخازن جوهر را در حالت نصب شده بگذارید. خارج کردن مخازن میتواند موجب خشک شدن جد چاپ شود و ممکن است مانع از چاپ کردن توسط چاپگر شود.

^[1] نام دیگر محصولاتی که در این جا آمده تنها به منظور شناسایی بوده و ممکن است علامت تجاری صاحبان شرکتهایی مربوطه باشند

^[2] نام دیگر محصولاتی که در این جا آمده تنها به منظور شناسایی بوده و ممکن است علامت تجاری صاحبان شرکتهایی مربوطه باشند