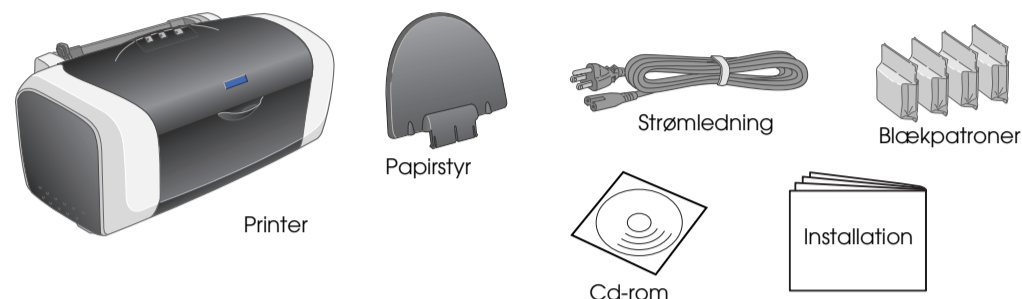


# Installation

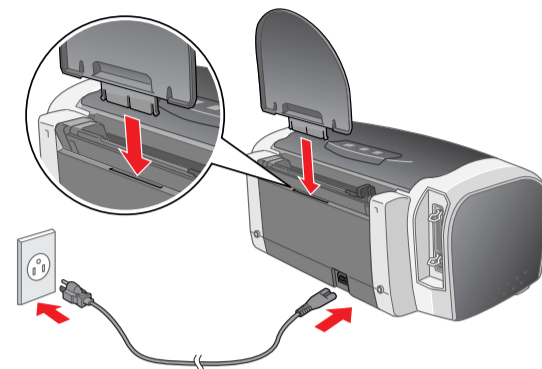
## 1 Udpakning

1. Tag indholdet ud af kassen. Fjern al tape og emballagemateriale fra printeren. Undgå at berøre båndkablet inde i printeren.



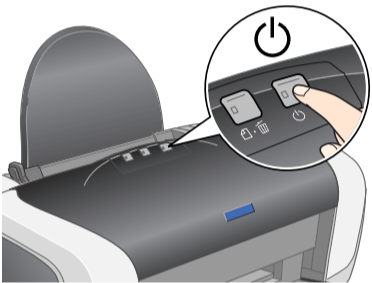
Indholdet kan variere fra land til land. I visse lande følger der strømledning med.

2. Monter papirstyret, og tilslut printeren.

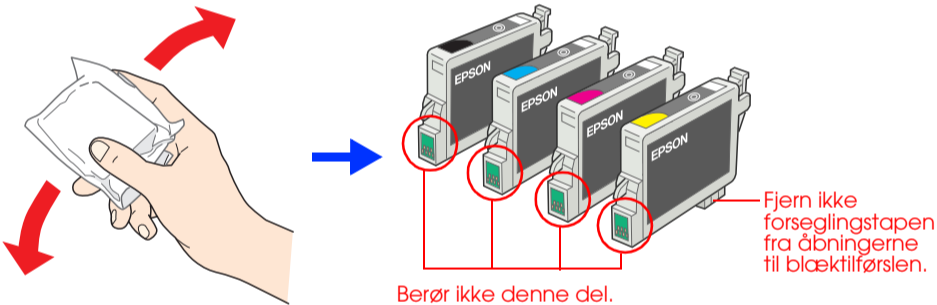


## 2 Installation af blækpatroner

1. Tryk på strømknappen for at tænde printeren.

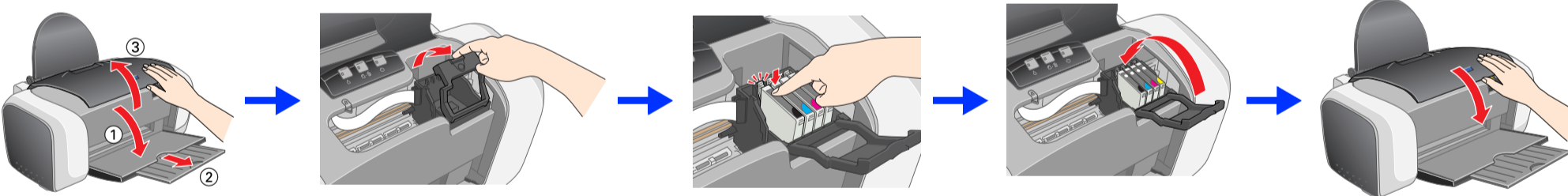


2. Ryst blækpatronerne fire eller fem gange, inden du åbner pakken, og tag patronerne ud af deres beskyttelsesposer.



- Forsigtig!**
- ❑ Pas på, at du ikke kommer til at knække krogen på siden af blækpatronen, når du fjerner patronen fra beskyttelsesposen.
  - ❑ Undgå at ryste blækpatronen, når du har taget den ud af beskyttelsesposen, da dette kan forårsage lækage.
  - ❑ Undlad at fjerne eller rive etiketten på blækpatronen i stykker, da det kan forårsage lækage.

3. Installer blækpatronen som vist nedenfor.

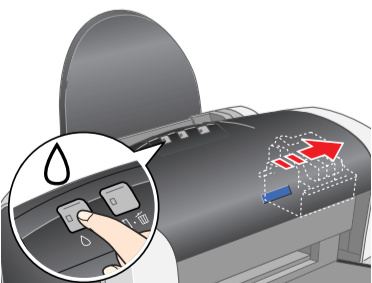


- Forsigtig!**
- ❑ Tryk blækpatronen nedad, indtil den låses på plads.
  - ❑ Flyt ikke skrivehovedet med hånden, da dette kan beskadige printeren.
  - ❑ Ilæg ikke papir, før blækpåfyldningen er afsluttet.

**Bemærk!**  
Installer alle blækpatroner. Printeren fungerer ikke, medmindre alle patroner er installeret korrekt.

4. Tryk på blækknappen .

Printeren påbegynder blækpåfyldningen. Denne proces varer ca. halvdet minut. Under blækpåfyldningen udsender printeren en række mekaniske lyde. Dette er helt normalt. Når den grønne indikator ophører med at blinke, er blækpåfyldningen afsluttet.



- Forsigtig!**  
Sluk ikke for printeren under blækpåfyldningen.

**Bemærk!**  
De blækpatroner, der følger med printeren, opbruges delvist i forbindelse med den første opsætning. For at kunne udskrive i høj kvalitet bliver skrivehovedet i printeren fyldt helt op med blæk. Denne procedure, som kun udføres en enkelt gang, forbruger en vis mængde blæk, men efterfølgende blækpatroner vil have den fulde nominelle kapacitet.

Alle rettigheder forbeholdes. Ingen del af denne publikation må reproducere, gemmes i et databasesystem, transmitteres på nogen måde, hverken elektronisk, mekanisk, som fotokopi, på båndoptagelse eller på anden måde uden forudgående skriftlig tilladelse fra Seiko Epson Corporation. Oplysningerne heri er kun beregnet til brug sammen med denne Epson-printer. Epson er ikke ansvarlig for brug af disse oplysninger i forbindelse med andre printere. Hverken Seiko Epson Corporation eller dets associerede selskaber kan holdes ansvarlig over for køberen af dette produkt eller tredjemand mit, skade, tab, omkostninger eller udgifter, som køber eller tredjemand pådrager sig som resultat af uheld, forkert brug eller misbrug af dette produkt eller uautoriseret tilpasning, udbedring eller ændring af produktet eller (dette gælder ikke for USA) undladelse af nøje at overholde drifts- og vedligeholdelsesinstruktionerne fra Seiko Epson Corporation.

Seiko Epson Corporation er ikke ansvarlig for eventuelle skader eller problemer, som opstår som følge af brug af andet ekstraudstyr eller andre forbrugstoffer end, hvad Seiko Epson Corporation har specificeret som originale eller godkendte Epson-produkter. Seiko Epson Corporation er ikke ansvarlig for evt. skade opstået som resultat af elektromagnetisk interferens, forårsaget af brug af andre interfacekabler end, hvad Seiko Epson Corporation har specificeret som godkendte Epson-produkter. EPSON er et registreret varemærke, og EPSON STYLUS er et varemærke tilhørende Seiko Epson Corporation.

Microsoft og Windows er registrerede varemærker tilhørende Microsoft Corporation.

**Generel notits:** Andre produktnavne, der er brugt heri, er kun medtaget af hensyn til identifikation og kan være varemærker tilhørende deres respektive ejere. Epson fraskriver sig enhver retlighed over disse mærker.

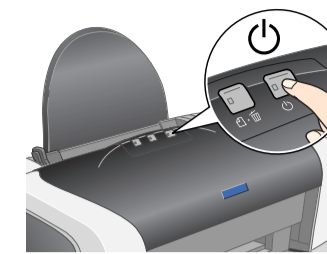
**Advarsel!** skal følges nøje for at undgå tilskadekomst.

**Forsigtig!** skal overholdes for at undgå, at udstyret beskadiges.

**Bemærk!** indeholder vigtige oplysninger og nyttige tip til printerfunktioner.

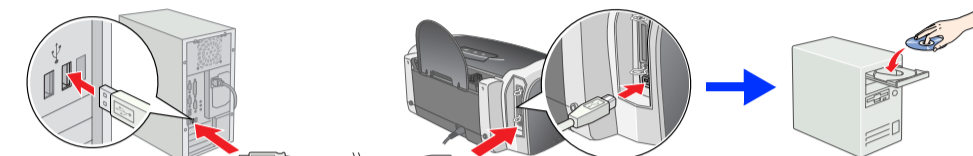
## 3 Installation af printersoftwaren

1. Tryk på strømknappen for at slukke printeren. Den grønne indikator slukkes.

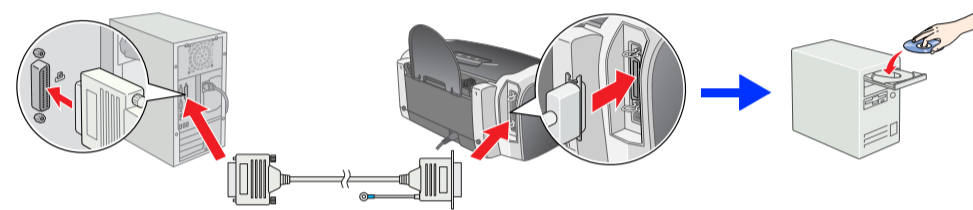


2. Forbind printeren og computeren med et USB- eller parallellkabel, og sæt derefter cd-rom'en med printersoftwaren i cd-rom-drevet.

### USB



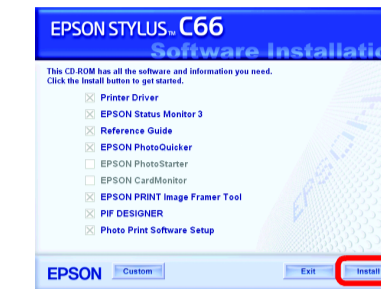
### Parallel



3. Installer printersoftwaren. Vælg dit land eller det område, du bor i, hvis vinduet til valg af disse oplysninger vises. Derefter skal du, medmindre andet er anført, fortsætte ved at klikke eller dobbeltklikke i de områder, der er markeret med rødt.

- Forsigtig!**  
Deaktiver alle antivirusprogrammer, før du installerer printersoftwaren.

**Bemærk!**  
Hvis vinduet til valg af sprog vises, skal du vælge dit foretrukne sprog.



Følg vejledningen på skærmen. Hvis installationsdialogboksen ikke vises, skal du dobbeltklikke på EPSETUP.EXE på cd'en.

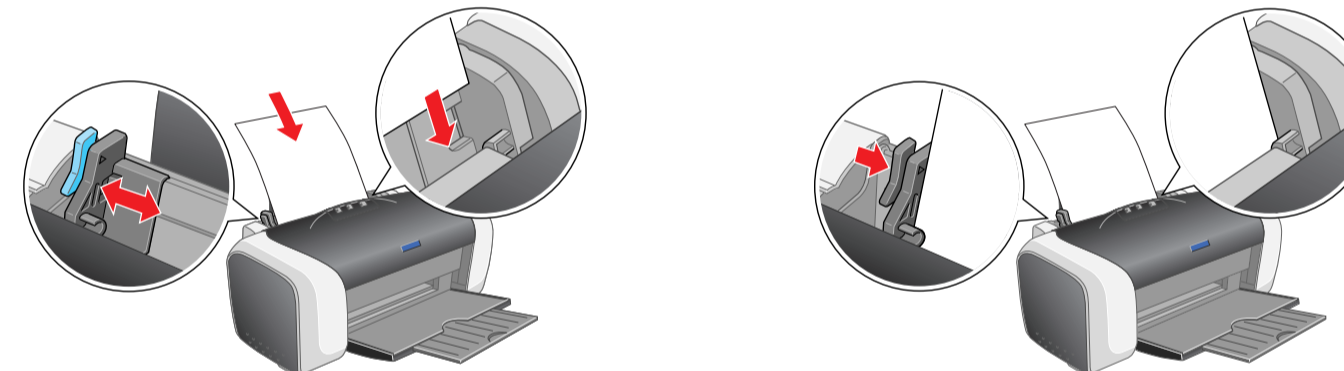
Når installationen er gennemført, kan du finde yderligere oplysninger om, hvordan du udskriver fra din computer for første gang, i **Reference Guide (Brugerhåndbog)**.

Cd'en indeholder EPSON PhotoQuicker.

EPSON PhotoQuicker er et sjovt og brugervenligt program med en række funktioner, der hjælper dig med at skabe flotte fotografier. Du kan også oprette fotografier uden ramme.

Du finder yderligere oplysninger ved at dobbeltklikke på ikonet **ESC66 Software Guide (ESC66-softwarevejledning)** på skrivebordet for at få vist **Photo Print Software Setup (Installation af Photo Print-software)**.

## 4 Ilægning af papir



**Bemærk!**  
Hvis du vil justere det venstre kantstyr, skal du holde låsetappen nede og skubbe kantstyret hen imod papirstakken.

## 5 Visning af Reference Guide (Brugerhåndbog)

**Reference Guide (Brugerhåndbog)** indeholder detaljerede oplysninger om udskrivning fra en computer, vedligeholdelse af printeren, problemløsning og sikkerhed.

Du kan få vist **Reference Guide (Brugerhåndbog)** ved at dobbeltklikke på ikonet **ESC66 Reference Guide (ESC66 Brugerhåndbog)** på skrivebordet.

I Windows kan du desuden få adgang til **Reference Guide (Brugerhåndbog)** via menuen Start. Du gør dette ved at klikke på **Start**, pege på **All Programs (Alle programmer)** i Windows XP eller **Programs (Programmer)** i Windows Me, 98, 95 eller 2000, pege på **EPSON** og derefter vælge **ESC66 Reference Guide (ESC66 Brugerhåndbog)**.

## Sikkerhedsinstruktioner

Læs alle sikkerhedsinstruktionerne i dette afsnit, når du indstiller og bruger printeren.

### Når du skal vælge en placering til printeren

- ❑ Undgå steder med hurtige ændringer i temperatur og luftfugtighed. Printeren bør heller ikke placeres i direkte sollys, i stærkt lys eller i nærheden af varmekilder.
- ❑ Undgå steder med støv, rystelser og vibrationer.
- ❑ Sørg for tilstrækkelig plads omkring printeren af hensyn til ventilation.
- ❑ Placer printeren i nærheden af en stikkontakt, så stikket hurtigt kan tages ud af kontakten.
- ❑ Åbn printeren på et plant, stabilt underlag, der på alle sider er større end printeren. Hvis du stiller printeren ved en væg, skal du sørge for, at printerens bagside placeres mere end 10 cm fra væggen. Printeren fungerer ikke korrekt, hvis den placeres skråt.
- ❑ Ved opbevaring eller transport af printeren må du ikke vippe den, placere den på siden eller på hovedet. I så fald kan der løbe blæk ud af blækpatronen.

### Når du skal vælge strømkilde

- ❑ Brug kun den type strømkilde, der er angivet på printerens etiket.
- ❑ Brug kun den strømledning, der leveres med produktet. Brug af en anden ledning kan resultere i brand eller elektrisk stød.
- ❑ Strømledningen til dette produkt må kun bruges til dette produkt. Brug af andet udstyr kan resultere i brand eller elektrisk stød.
- ❑ Sørg for, at vekselstrømledningen opfylder de gældende lokale sikkerhedsstandarder.
- ❑ Strømledningen må ikke være beskadiget eller flasket.
- ❑ Hvis du bruger forlængerledning til printeren, skal du sikre dig, at den samlede ampere dimensionering for de enheder, der er tilsluttet forlængerledningen, ikke overstiger ledningens ampere dimensionering. Kontroller også, at den samlede ampere dimensionering for alle enheder, der er tilsluttet stikkontakten, ikke overstiger stikkontaktens ampere dimensionering.
- ❑ Hvis printeren skal bruges i Tyskland, skal bygningsinstallationen sikres med et relæ på 10 eller 16 ampere for at sikre tilstrækkelig kortslutningsbeskyttelse og overstrømsbeskyttelse for printeren.

### Ved håndtering af blækpatroner

- ❑ Opbevar blækpatroner uden for børns rækkevidde. Sørg for, at børn ikke får blæk fra patronerne i munden eller på anden måde kommer i berøring med dem.
- ❑ Åbn først pakker med blækpatroner, lige før du skal til at installere dem.
- ❑ Ryst de nye blækpatroner fire eller fem gange, inden du åbner pakkerne.
- ❑ Undgå at ryste blækpatronerne, når du har åbnet pakkerne, da dette kan forårsage lækage.
- ❑ Pas på ikke at knække anordningen på siden af blækpatronen, når du tager den ud af pakken.
- ❑ Vær omhyggelig, når du håndterer brugte blækpatroner, da der kan være rester af blæk omkring åbningen til blæktilførsel. Hvis der kommer blæk på huden, skal området vaskes omhyggeligt med vand og sæbe. Hvis der kommer blæk i øjne, skal øjerne straks skylles med vand. Kontakt straks en læge, hvis der opstår synsproblemer, efter at øjnene er skyllet grundigt.
- ❑ Undlad at fjerne eller rive etiketten på blækpatronen i stykker, da det kan forårsage lækage.
- ❑ Undlad at berøre den grønne IC-chip på siden af patronen.
- ❑ IC-chippen på blækpatronen indeholder informationer, der er nødvendige for patronen, f.eks. mængden af resterende blæk, så blækpatronen kan fjernes og sættes tilbage uden problemer. Hver gang patronen isættes, forbruges der blæk, fordi printeren automatisk udfører en kontrol.
- ❑ Opbevar blækpatronen med etiketten vendt opad. Blækpatronen må ikke opbevares med hovedet nedad.

### Når du bruger printeren

- ❑ Før ikke hånden ind i printeren, og berør ikke blækpatronerne, mens der udskrives.
- ❑ Sørg for, at åbningerne i printerens kabinet ikke er spærrede eller tilslukkede.
- ❑ Forsøg ikke selv at udføre service på printeren.
- ❑ Under følgende forhold skal printerens stik tages ud, og printeren skal sendes til service hos kvalificerede serviceteknikere: Strømledningen eller stikket er beskadiget; der er kommet væske ind i printeren; printeren er blevet tabt eller kabinettet beskadiget; printeren fungerer ikke normalt eller udviser mærkbart ændret ydeevne.
- ❑ Indfør ikke genstande gennem åbningerne i printerens kabinet.
- ❑ Sørg for ikke at spilde væske på printeren.
- ❑ Lad blækpatronerne sidde i printeren. Hvis du fjerner blækpatronerne, kan det medføre udtørring af skrivehovedet, og det kan forhindre printeren i at udskrive.