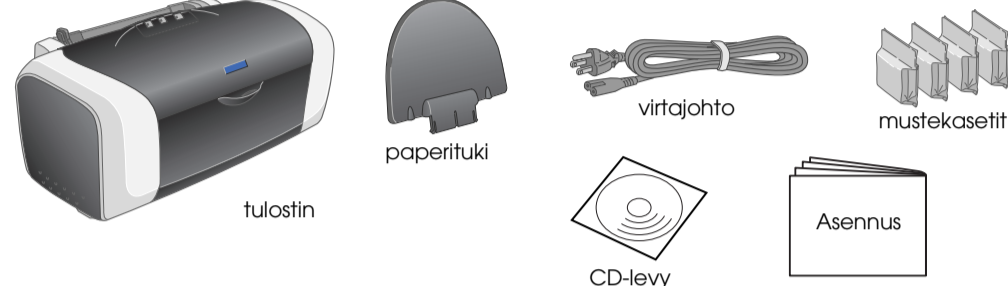


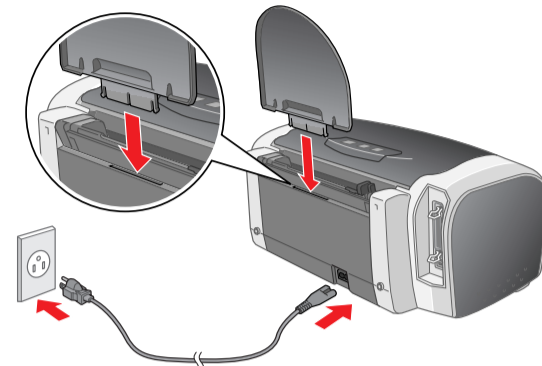
1 Tulostimen purkamisen pakkauksesta

1. Pura tulostin pakkauksesta. Poista kaikki tulostimeen kiinnitetyt teipit ja suojamateriaalit. Varo koskettamasta tulostimen sisällä olevaa värinauhaa.



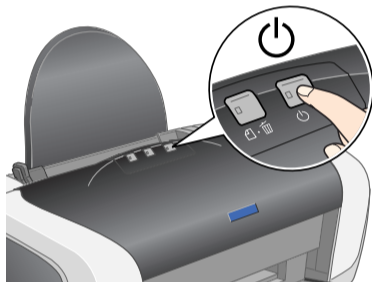
Sisältö voi vaihdella eri alueilla. Virtajohto sisältyy pakettiin joissakin maissa.

2. Kiinnitä paperituki ja kytke tulostimeen virta.

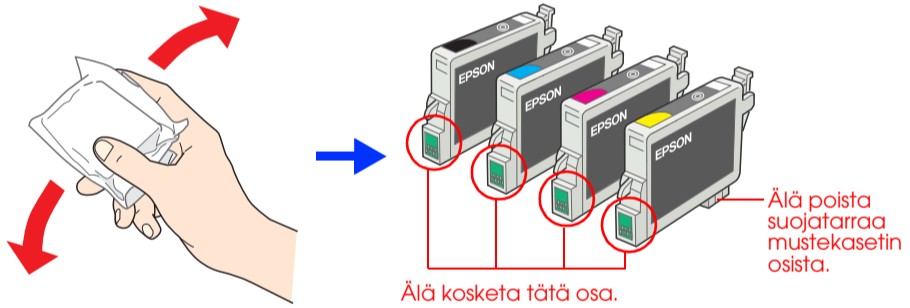


2 Mustekasettien asentaminen

1. Käynnistä tulostin painamalla tulostimen virtapainiketta.

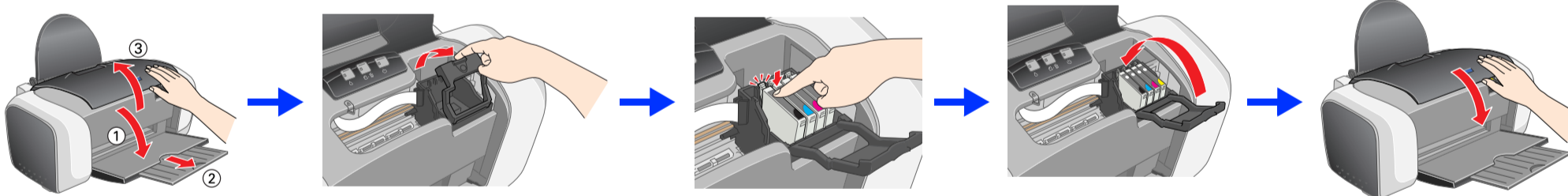


2. Ravitele uutta mustekasettia muutamia kertoja, ennen kuin avaat paketin ja poistat mustekasetit suojapusseistaan.



- Varoitus:**
- Älä riko mustekasetin sivuilla olevaa koukkuja, kun poistat kasetit suojapusista.
 - Älä ravitele mustekasettia, kun olet poistanut sen pussista. Kasetti saattaa vuotaa.
 - Älä poista tai revi kasetissa olevaa tarraa. Tarran poistaminen voi aiheuttaa vuodon.

3. Asenna mustekasetit alla kuvatulla tavalla.

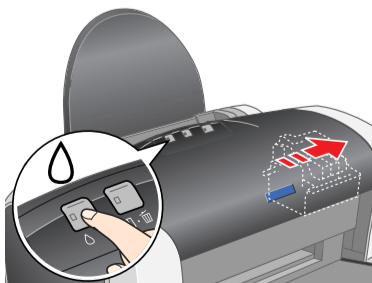


- Varoitus:**
- Työnnä mustekasettia alaspäin, kunnes se loksahtaa paikalleen.
 - Älä poista tulostuspäätä käsin. Se saattaa vaurioittaa tulostinta.
 - Älä lataa paperia, ennen kuin musteen lataaminen on valmis.

Huomautus:
Asenna kaikki kasetit. Tulostin ei toimi, jos kaikkia kasetteja ei ole asennettu oikein.

4. Paina mustepainiketta.

Tulostin alkaa musteen lataamisen. Tämä kestää noin puolitosta minuuttia. Lataamisen aikana tulostimesta kuuluu erilaisia mekaanisia ääniä. Tämä on normaalia. Lataus on valmis, kun vihreä valo ei enää vilku.



- Varoitus:**
Älä katkaise virtaa lataamisen aikana.

Huomautus:
Tulostimen mukana tulleita mustekasetteja käytetään osittain asennuksessa. Jotta laadukas tulostaminen olisi mahdollista, tulostimen tulostuspää on asennettaessa ladattu täyteen mustetta. Tämä kertatapauhtuma kuluttaa tietyn määrän mustetta. Seuraavat kasetit kestävätkin niiden koko arvioidun keston ajan.

Kaikki oikeudet pidätetään. Mitään tämän julkaisun osaa ei saa toisintaa, tallentaa tietojenhakujärjestelmään tai siirtää missään muodossa tai millään tavoin, elektronisesti, mekaanisesti, valokopioidulla, nauhoittamalla tai muuten ilman SEIKO EPSON CORPORATIONIN etukäteisen antamaa kirjallista suostumusta. Tämän asiakirjan tiedot on tarkoitettu ainoastaan tämän EPSON-tulostimen kanssa käytettäväksi. EPSON ei ole vastuussa, jos näitä tietoja käytetään muiden tulostimien kanssa. SEIKO EPSON CORPORATIONIN tai sen tytäryhtiöt eivät ole tämän tuotteen ostajille tai kolmansille osapuolille vastuussa vahingonkorvauksista, tappioista, kustannuksista tai muista maksuista, jotka aiheutuvat tuotteen ostajalle tai kolmannelle osapuolelle jostakin seuraavista: onnettomuus, tuotteen väärinkäyttö tai virheellinen käyttö tai tuotteeseen tehdyt vaurioittavat muutostyöt tai korjaukset tai tuotteen muuttaminen tai (ei koske Yhdysvaltoja) SEIKO EPSON CORPORATIONIN käyttö- ja ylläpito-ohjeiden noudattamatta jättäminen.

SEIKO EPSON CORPORATIONIN ei ole vastuussa vahingonkorvauksista tai ongelmissa, joita syntyy käytettäessä muita lisävarusteita tai kulutusosia kuin SEIKO EPSON CORPORATIONIN hyväksymiä alkuperäisiä EPSON-tuotteita tai EPSONIN hyväksymiä tuotteita. SEIKO EPSON CORPORATIONIN ei ole vastuussa sähkömagneettisista häiristä, joita syntyy käytettäessä muita kuin SEIKO EPSON CORPORATIONIN hyväksymiä liittämiskaapeleita. EPSON on rekisteröity tavaramerkki ja EPSON Stylus on Seiko Epson Corporationin tavaramerkki.

Microsoft ja Windows ovat Microsoft Corporationin rekisteröityjä tavaramerkkejä.

Huomautus: Muut tässä oppaassa käytetyt tuotenimet ovat ainoastaan tunnistamista varten, ja ne saattavat olla vastaavien omistajiensa tavaramerkkejä. EPSON ei ota mitään vastuuta näiden merkkin käyttämisestä.

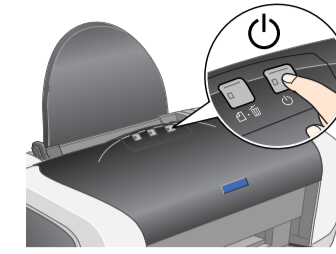
Varoitus: Vakavia varoituksia on noudatettava ruumiinvammojen välttämiseksi.

Varoitus: Varoituksia on noudatettava, jotta laite ei vahingoitu.

Huomautukset: Sisältävät tulostimen toimintaa koskevia vihjeitä ja tärkeitä tietoja.

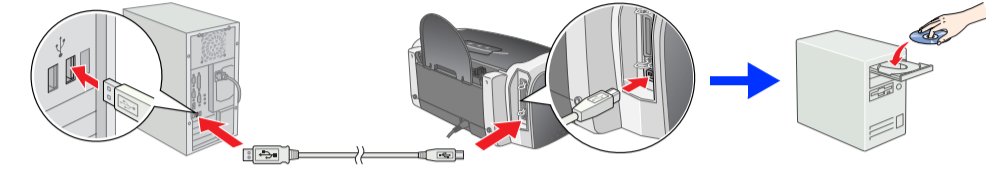
3 Tulostinohjelmiston asentaminen

1. Katkaise tulostimesta virta painamalla tulostimen virtapainiketta. Vihreä valo sammuu.

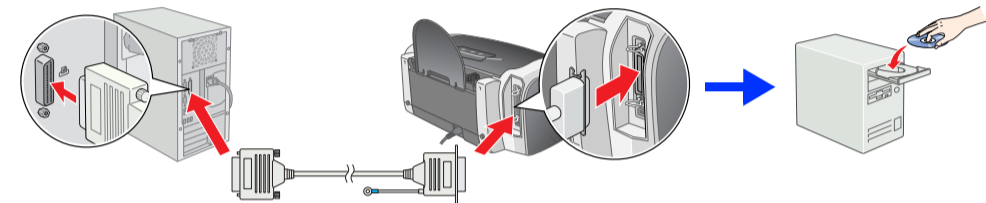


2. Yhdistä tulostin ja tietokone USB- tai rinnakkaiskaapelilla ja aseta tulostimen ohjelmisto-CD asemaan.

USB-kaapeli



Rinnakkaiskaapeli



3. Asenna tulostimen ohjelmisto. Valitse maa tai asuinalue, jos valintaikkuna tulee näyttöön. Jatka sitten napsauttamalla tai kaksoisnapsauttamalla punaisella ympäröityjä alueita, ellei toisin neuvota.

- Varoitus:**
Poista virustorjuntaohjelmat käytöstä ennen tulostinohjelmiston asentamista.

Huomautus:
Valitse haluamasi kieli, jos näyttöön tulee kielen valintaikkuna.



Jatka noudattamalla näyttöön tulevia ohjeita. Jos asennusohjelman valintaikkuna ei tule näkyviin, kaksoisnapsauta CD-levyllä olevaa EPSETUP.EXE-tiedostoa.

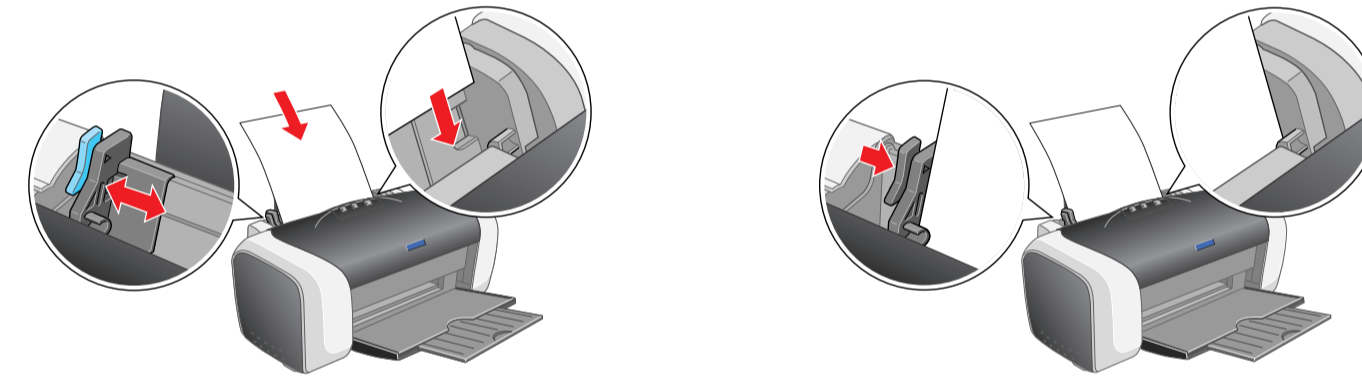
Katso asennuksen jälkeen lisätietoja ensimmäisestä tietokoneelta tulostamisesta **Reference Guide (käyttöopas)** -oppaasta.

CD-levy sisältää EPSON PhotoQuicker -ohjelman.

EPSON PhotoQuicker -ohjelmaa on hauska ja helppo käyttää. Siinä on useita toimintoja, joiden avulla voi luoda upeita kuvia. Sen avulla voi luoda myös reunuksettomia kuvia.

Saat lisätietoja kaksoisnapsauttamalla työpöydän **ESC66 Software Guide (ohjelmisto-opas)** -kuvaketta ja tutustumalla **valokuvatulostuksen ohjelmiston asennukseen**.

4 Paperin lataaminen



Huomautus:
Säädä vasemman reunan ohjain pitämällä lukitsinta alhaalla ja liu'uttamalla ohjain kiinni paperipinon reunan.

5 Reference Guide (käyttöopas) -oppaan katselu

Reference Guide (käyttöopas) -oppaassa on eriteltyjä tietoja tietokoneelta tulostamisesta, tulostimen huollosta, ongelmanratkaisusta ja turvallisuudesta.

Voit katsoa Reference Guide (käyttöopas) -opasta kaksoisnapsauttamalla työpöydän **ESC66 Reference Guide (käyttöopas)** -kuvaketta.

Voit ottaa Reference Guide (käyttöopas) -oppaan käyttöön myös Käynnistä-valikon kautta. Valitse **Käynnistä**, osoita kohtaa **Kaikki ohjelmat** Windows XP -käyttäjärjestelmässä tai **Ohjelmat** Windows Me-, 98-, 95- tai 2000 -käyttäjärjestelmissä, osoita kohtaa **EPSON** ja valitse sitten **ESC66 Reference Guide (käyttöopas)**.

Turvallisuusohjeet

Lue kaikki tämän kohdan ohjeet ennen tulostimen asentamista ja käyttämistä.

Tulostimen paikan valinta

- Vältä paikkoja, joissa lämpötila ja kosteus vaihtelevat nopeasti. Vältä myös sijoittamista suoraan auringonvaloon, voimakkaaseen valoon tai lämmönlähteiden lähelle.
- Vältä pölyisiä paikkoja sekä paikkoja, joissa tulostimeen saattaa kohdistua iskuja ja värinää.
- Jätä tulostimen ympärille riittävästi tilaa ilmanvaihtoa varten.
- Sijaita tulostin pistorasian lähelle paikkaan, jossa pistokkeen voi irrottaa helposti.
- Sijaita tulostin tasaiselle, tukevalle pinnalle, joka ylettyy joka suunnassa tulostimen alaosan ulkopuolelle. Jos tulostin on tarkoitettu seinään viereen, tulostimen takaosan ja seinän väliin on jätettävä vähintään 10 cm vapaata tilaa. Tulostin ei toimi kunnolla, jos se on kallistunut.
- Älä kallista tulostinta varostoinnin tai kuljetuksen aikana ollessa myös aseta sitä kyljelleen tai käännä sitä ylösalaisin. Tällöin kasetista voi valua mustetta.

Virtalähteen valinta

- Käytä ainoastaan tulostimen hyppytarassa ilmoitetun hyppystä virtalähdettä.
- Käytä ainoastaan tuotteen mukana toimitettavaa virtajohtoa. Jonkin muun johdon käyttäminen saattaa aiheuttaa sähköiskun.
- Tämän tuotteen virtajohto on tarkoitettu käytettäväksi ainoastaan tässä tuotteessa. Jos johtoa käytetään jossakin muussa laitteessa, se saattaa aiheuttaa sähköiskun.
- Varmista, että virtajohto on voimassa olevien turvallisuusmääräysten mukainen.
- Älä käytä vahingoittunutta tai kulunutta virtajohtoa.
- Jos käytät tulostimen kanssa jatkojohtoa, varmista, että jatkojohtoon kytkettyjen laitteiden kokonaisampeerimäärä ei ylitä johdon nimellisarvoa. Varmista myös, että kaikkien pistorasian kytkettyjen laitteiden kokonaisampeerimäärä ei ylitä pistorasian kokonaisampeerimäärää.
- Jos alat käyttää tulostinta sähköisen rakennuksen on oltava suojattu 10 tai 16 ampeerin virrankatkaisimella, joka toimii ylivirtasuojana ja estää tulostinta aiheuttamasta oikosulkua.

Mustekasettien käsitteleminen

- Pida kasetit pois lasten ulottuvilta. Älä anna lasten juoda kasetista tai muuten käsitellä kasetteja.
- Avaa mustekasettipakkaukset vasta juuri ennen kasettien asentamista.
- Ravitele uusia mustekasetteja muutamia kertoja ennen kuin avaat paketit.
- Älä ravitele mustekasetteja paketin avaamisen jälkeen; kasetit saattavat vuotaa.
- Älä riko mustekasetin sivuilla olevia koukkuja, kun poistat kasetit pakkauksesta.
- Ole varovainen käsitellessäsi käytettyjä kasetteja, sillä musteen syöttöaukon läheltä saattaa olla mustetta. Jos mustetta joutuu ihalle, pese likaantunut kohta huolellisesti vedellä ja saippualla. Jos mustetta joutuu silmiin, huuho ne heti juoksevalta vedellä. Jos sinulla on huuhtelemisen jälkeen epämielisiä oireita tai näköongelmia, ota heti yhteyttä lääkäriin.
- Älä poista tai revi kasetissa olevaa tarraa. Tarran poistaminen voi aiheuttaa vuodon.
- Älä koske kasetin sivulla olevaa vihreää mikroipäätä.
- Älä poista tai revi kasetissa olevaa tarraa. Tarran poistaminen voi aiheuttaa vuodon.
- Kasetin virtapinon tallentuu tärkeää kasettiin liittyvää tietoa, kuten jäljellä olevan musteen määrä, mikä mahdollistaa kasetin poistamisen ja asettamisen takaisin paikalleen vapaasti. Jokaisella kasetin asettamiskerralla kuluu kuitenkin jonkin verran mustetta, koska tulostin suorittaa automaattisesti toimintatestin.
- Säilytä mustekasetit tilar yöspäin. Älä säilytä kasettia ylösalaisin.

Tulostimen käyttäminen

- Älä työnnä kättä tulostimen sisään tai kosketa mustekasettia tulostamisen aikana.
- Älä tuki tai peitä tulostimen ilma-aukkoja ja avattavia kohtia.
- Älä yritä huoltaa tulostinta itse.
- Irrota tulostimen virtajohto seinästä ja ota yhteyttä valtuutettuun huoltoilikeeseen, jos virtajohto tai -pistoke on vahingoittunut, tulostimeen on joutunut nestettä, tulostin on pudonnut tai sen kotelo on vahingoittunut, tulostin ei toimi normaalisti tai sen toiminta on muuttunut selvästi.
- Älä työnnä mitään esinää tulostimen aukkoihin.
- Älä käytä tulostimen päälle nestettä.
- Älä poista mustekasetteja tarpeettomasti. Kasettien poistaminen voi kuivattaa tulostuspäätä tarpeettomasti ja aiheuttaa tulostushäiriöitä.