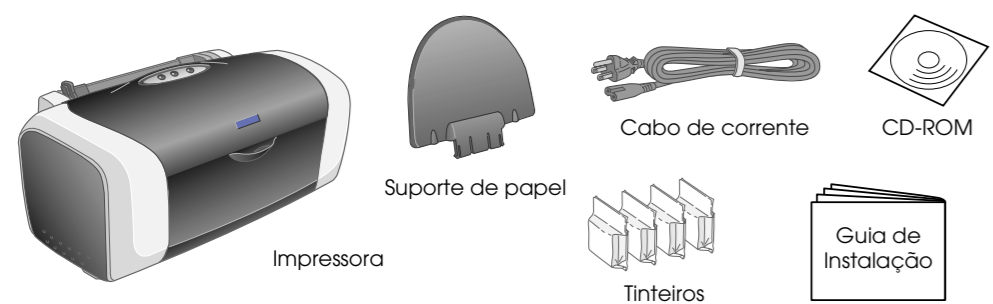


Guia de Instalação

Instrucciones en español en el reverso.

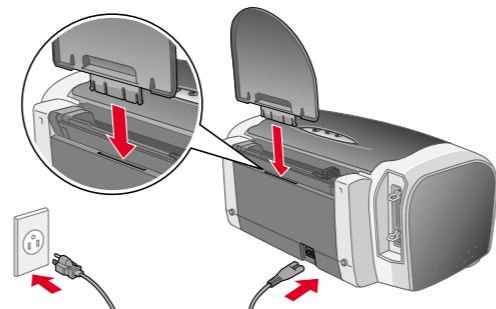
1 Desembalagem

1. Remova o conteúdo da embalagem. Retire a fita adesiva e os materiais de protecção da impressora. Certifique-se de que não toca no cabo de fita situado no interior da impressora.



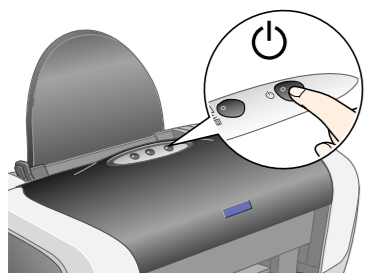
O conteúdo da embalagem pode variar consoante o país. Em alguns países, o cabo de corrente já está instalado na impressora.

2. Instale o suporte de papel e ligue a impressora à corrente.

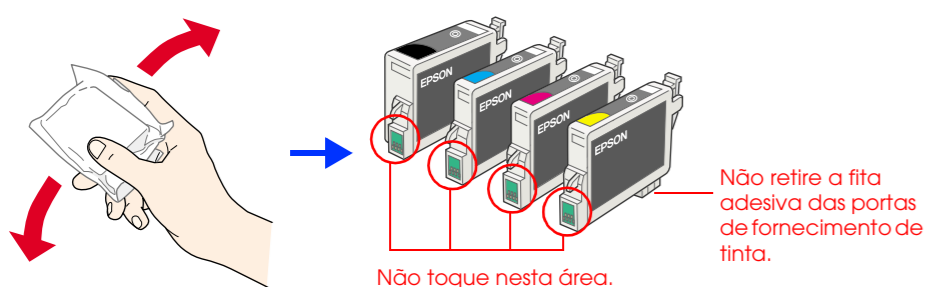


2 Instalar os Tinteiros

1. Pressione a tecla de funcionamento para ligar a impressora.

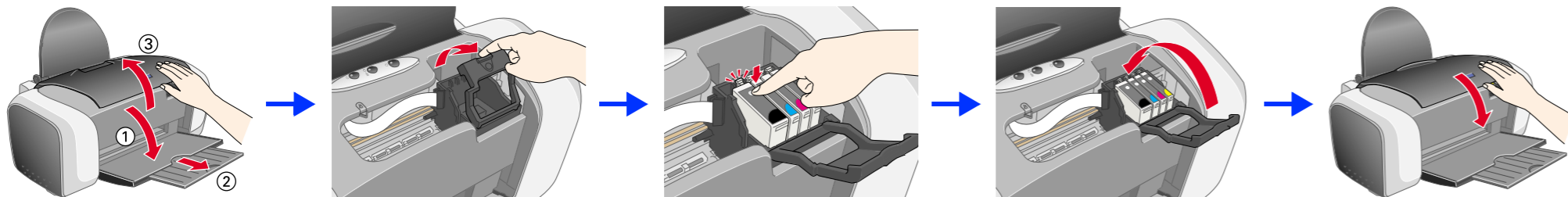


2. Agite o tinteiro quatro ou cinco vezes antes de abrir a embalagem e retire o tinteiro da respectiva embalagem.



Importante:
❑ Quando retirar o tinteiro da embalagem, tenha cuidado para não partir a patilha lateral do tinteiro.
❑ Não agite o tinteiro depois de o retirar da embalagem; caso contrário, a tinta poderá verter.
❑ Não retire nem rasgue a etiqueta existente no tinteiro; se o fizer, a tinta pode verter.

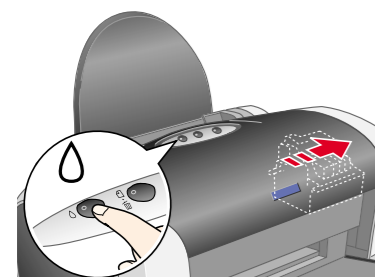
3. Instale os tinteiros da forma apresentada em seguida.



Importante:
❑ Exerça pressão sobre o tinteiro até o encaixar.
❑ Não desloque a cabeça de impressão com as mãos. Se o fizer, pode danificar a impressora.
❑ Não coloque papel antes de o processo de carregamento de tinta terminar.

Nota:
Instale todos os tinteiros. A impressora não funcionará até que todos os tinteiros estejam instalados correctamente.

4. Pressione a tecla de tinta.



Importante:
Não desligue a impressora durante o processo de carregamento de tinta.

Nota:
Os tinteiros fornecidos com a impressora são parcialmente utilizados durante a instalação inicial. Para produzir impressões de elevada qualidade, a cabeça de impressão será totalmente carregada com tinta. Este processo utiliza alguma quantidade de tinta e a duração dos tinteiros subsequentes será a pré-determinada.

Todos os direitos reservados. Esta publicação não pode ser integral ou parcialmente reproduzida, arquivada nem transmitida por qualquer processo electrónico, mecânico, fotocópia, gravação ou outro, sem prévia autorização por escrito da Seiko Epson Corporation. As informações aqui contidas destinam-se apenas à utilização desta impressora Epson. A Epson não se responsabiliza pela aplicação das informações aqui contidas a outras impressoras. O comprador deste produto ou terceiros não podem responsabilizar a SEIKO EPSON CORPORATION, ou as suas filiais, por quaisquer danos, perdas, custos ou despesas incorridos por ele ou por terceiros, resultantes de acidentes, abusos ou má utilização do produto, de modificações não autorizadas, reparações ou alterações do produto, ou que resultem ainda (excluindo os E.U.A.) da inobservância estrita das instruções de utilização e de manutenção estabelecidas pela Seiko Epson Corporation.

A Seiko Epson Corporation não se responsabiliza por quaisquer avarias ou problemas provocados pela utilização de opções ou consumíveis não reconhecidos como sendo produtos genuínos Epson ou produtos aprovados pela Seiko Epson Corporation. A Seiko Epson Corporation não se responsabiliza por quaisquer avarias provocadas por interferências electromagnéticas resultantes da utilização de quaisquer cabos de interface não reconhecidos como sendo produtos aprovados pela Seiko Epson Corporation.

Microsoft e Windows são marcas registadas da Microsoft Corporation. Apple e Macintosh são marcas registadas da Apple Computer, Inc.

Aviso Geral: Os nomes de produtos referidos neste documento têm uma finalidade meramente informativa, podendo ser marcas registadas dos respectivos proprietários. A EPSON não detém quaisquer direitos sobre essas marcas.

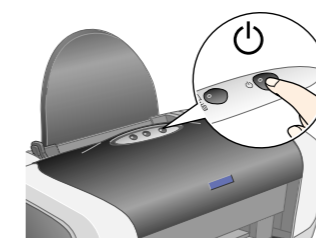
Atenção: Mensagens que têm de ser rigorosamente cumpridas a fim de evitar danos para o utilizador.

Importante: Mensagens que têm de ser cumpridas para evitar danos no equipamento.

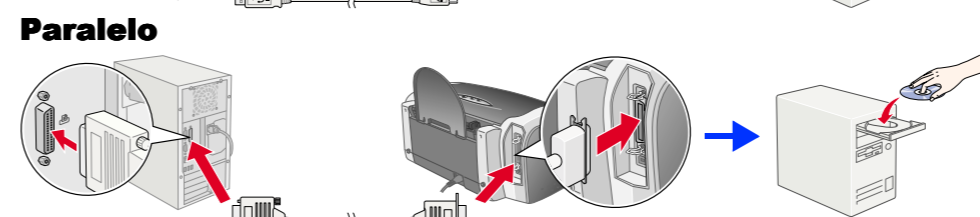
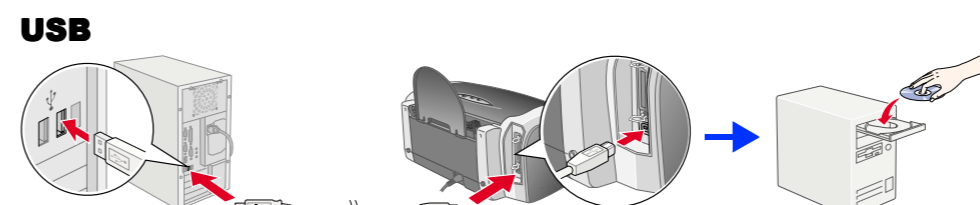
Nota: Mensagens que contêm informações importantes e conselhos úteis para a utilização da impressora.

3 Instalar o Software da Impressora

1. Pressione a tecla de funcionamento para desligar a impressora. O indicador luminoso verde apaga-se.



2. Ligue a impressora e o computador com um cabo USB ou paralelo e, em seguida, insira o CD-ROM que contém o software da impressora no respectivo leitor.



3. Instale o software da impressora.

Seleccione o seu país ou área de residência, se a respectiva janela de selecção aparecer. Em seguida, faça clique uma ou duas vezes nas áreas assinaladas com um círculo vermelho para avançar, excepto se houver indicação em contrário.

Importante:
Desactive todos os programas antivírus antes de instalar o software da impressora.

Nota:
Se aparecer a janela de selecção da língua, seleccione a língua que preferir.

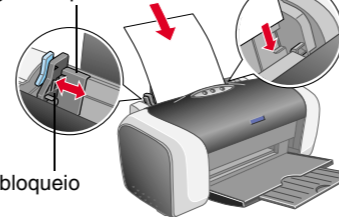
Windows



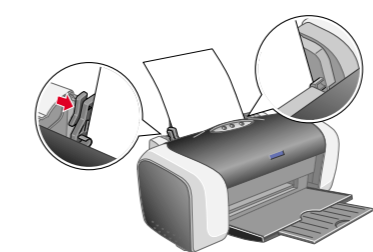
Siga as instruções apresentadas no ecrã. Se a caixa de diálogo do programa de instalação não aparecer, faça clique duas vezes em **EPSETUP.EXE** no CD-ROM.

4 Colocar Papel

Guia de margem esquerdo



Patilha de bloqueio



Nota:
Para ajustar o guia de margem esquerdo, mantenha pressionada a patilha de bloqueio e encoste o guia de margem à resma de papel.

5 Visualizar o Guia do Utilizador

O Guia do Utilizador apresenta informações pormenorizadas sobre como imprimir a partir de um computador, efectuar operações de manutenção da impressora, resolver problemas e apresenta também instruções de segurança.

Para visualizar o Guia do Utilizador, faça clique duas vezes no ícone Guia do Utilizador da ESC86 no ambiente de trabalho.

Em Windows, pode também aceder ao Guia do Utilizador a partir do menu Iniciar. Para isso, faça clique em Iniciar, seleccione Todos os Programas (Windows XP) ou Programas (Windows Me, 98, 95, 2000 ou NT 4.0), seleccione EPSON e, em seguida, seleccione Guia do Utilizador da ESC86.

Instruções de Segurança

Leia todas as instruções desta secção quando configurar e utilizar a impressora.

Quando escolher um local para a impressora

- ❑ Evite colocar a impressora em locais sujeitos a variações bruscas de temperatura e humidade. Mantenha também a impressora afastada de luz solar directa, luzes intensas ou fontes de calor.
- ❑ Evite colocar a impressora em locais sujeitos a pó, choques ou vibrações.
- ❑ Deixe espaço suficiente à volta da impressora para permitir uma ventilação adequada.
- ❑ Coloque a impressora junto a uma tomada da parede, de modo a que a respectiva ficha possa ser retirada facilmente.
- ❑ Coloque a impressora sobre uma superfície plana, estável e ampla. Se colocar a impressora perto da parede, certifique-se de que existe um espaço superior a 10 cm entre o painel posterior da impressora e a parede. A impressora não funciona correctamente se estiver inclinada.
- ❑ Quando guardar ou transportar a impressora, não a incline, não a coloque no vertical nem a vire ao contrário; se o fizer, poderá detetar tinta.

Quando seleccionar uma fonte de alimentação

- ❑ Utilize apenas o tipo de fonte de alimentação indicado na etiqueta da impressora.
- ❑ Utilize apenas o cabo de corrente fornecido com o produto, caso contrário, poderão ocorrer incêndios ou choques eléctricos.
- ❑ O cabo de corrente da impressora só pode ser utilizado com este produto. Se o utilizar com outro tipo de equipamento, poderão ocorrer incêndios ou choques eléctricos.
- ❑ Certifique-se de que o cabo de corrente alterna está de acordo com as normas de segurança locais.
- ❑ Não utilize um cabo danificado ou que apresente desgaste.
- ❑ Se utilizar uma extensão com a impressora, certifique-se de que a soma total da amperagem dos dispositivos ligados à extensão não excede a amperagem total da própria extensão. Certifique-se também de que a amperagem total de todos os dispositivos ligados à tomada de parede não excede a amperagem da tomada.
- ❑ Se pretender utilizar a impressora na Alemanha, tenha em atenção que, para proteger esta impressora de curto-circuitos e sobrecargas, a instalação eléctrica do edifício tem de estar protegida por um disjuntor de 10 a 16 A.

Quando manusear os tinteiros

- ❑ Mantenha os tinteiros fora do alcance das crianças. Não permita que estas manuseiem ou ingiram o seu conteúdo.
- ❑ O tinteiro deve ser instalado imediatamente após ser retirado da embalagem.
- ❑ Agite os novos tinteiros quatro ou cinco vezes antes de abrir a embalagem.
- ❑ Não agite o tinteiro depois de abrir a embalagem; caso contrário, a tinta poderá verter.
- ❑ Quando retirar o tinteiro da embalagem, tenha cuidado para não partir as patilhas laterais do tinteiro.
- ❑ Tenha cuidado quando manusear os tinteiros usados, uma vez que pode ter ficado alguma tinta à volta da porta de fornecimento de tinta. Se a tinta entrar em contacto com a pele, lave-a com água e sabão. Se a tinta entrar em contacto com os olhos, lave-os imediatamente com água. Recorra a um médico se os problemas de visão não desaparecerem ao fim de algum tempo.
- ❑ Não retire nem rasgue a etiqueta existente no tinteiro; se o fizer, a tinta pode verter.
- ❑ Não toque no circuito integrado (chip verde) situado na parte lateral do tinteiro.
- ❑ O circuito integrado deste tinteiro regista uma série de informações relacionadas com o tinteiro, como a quantidade de tinta existente, de modo a que um tinteiro possa ser facilmente removido e reutilizado. No entanto, há sempre algum consumo de tinta cada vez que o tinteiro é colocado, pois a impressora efectua automaticamente um teste de fiabilidade.
- ❑ Guarde o tinteiro com a respectiva etiqueta voltada para cima. Não guarde o tinteiro com a parte superior voltada para baixo.

Quando utilizar a impressora

- ❑ Não coloque as mãos no interior da impressora nem toque nos tinteiros durante a impressão.
- ❑ Não bloqueie nem tape as aberturas de ventilação e as aberturas existentes na impressora.
- ❑ Não tente reparar a impressora.
- ❑ Parque a impressora e recorra aos serviços de um técnico qualificado nas seguintes condições:
 - Se o cabo de corrente ou a ficha estiverem danificados; se detetarmos algum líquido na impressora; se a impressora tiver caído ou se a caixa exterior estiver danificada; se a impressora não funcionar correctamente ou apresentar uma diminuição de rendimento notória.
- ❑ Não introduza objectos nas ranhuras existentes na impressora.
- ❑ Tenha cuidado para não detonar líquidos sobre a impressora.
- ❑ Mantenha os tinteiros instalados. Retirar os tinteiros pode secar a cabeça de impressão e fazer com que a impressora não imprima.