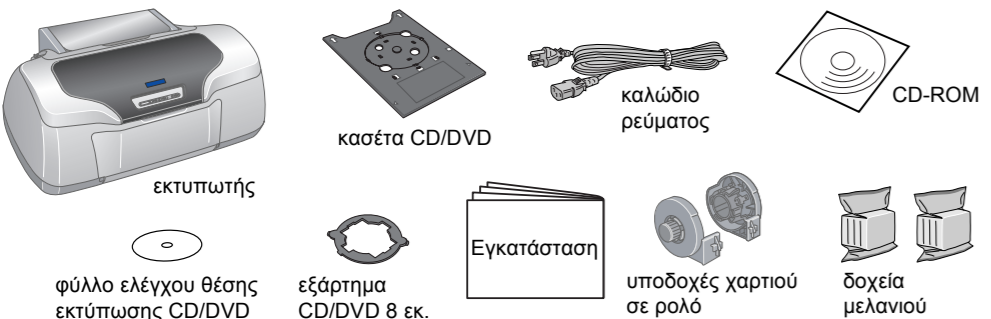


# Εγκατάσταση

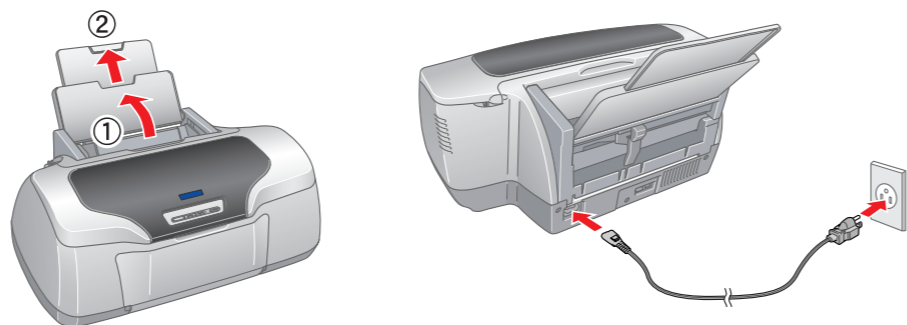
## 1 Άνοιγμα της συσκευασίας

1. Αφαιρέστε το περιεχόμενο από τη συσκευασία. Αφαιρέστε όλη την ταινία και το υλικό συσκευασίας από το εξωτερικό και το εσωτερικό του εκτυπωτή. Προσέξτε να μην αγγίξετε την καλωδιότητα στο εσωτερικό του εκτυπωτή.



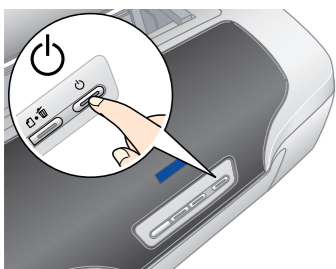
Το περιεχόμενο ενδέχεται να είναι διαφορετικό για ορισμένες περιοχές. Το καλώδιο ρεύματος είναι ήδη συνδεδεμένο σε μερικές χώρες.

2. Ανοίξτε το στήριγμα χαρτιού, τραβήξτε έξω την επέκταση και βάλτε στην πρίζα τον εκτυπωτή.

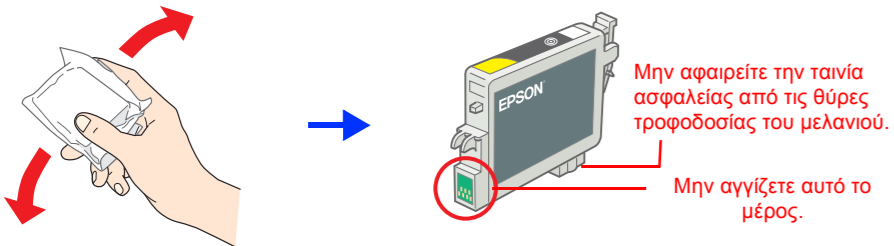


## 2 Εγκατάσταση των δοχείων μελανιού

1. Πατήστε το κουμπί τροφοδοσίας, για να ανάψετε τον εκτυπωτή.

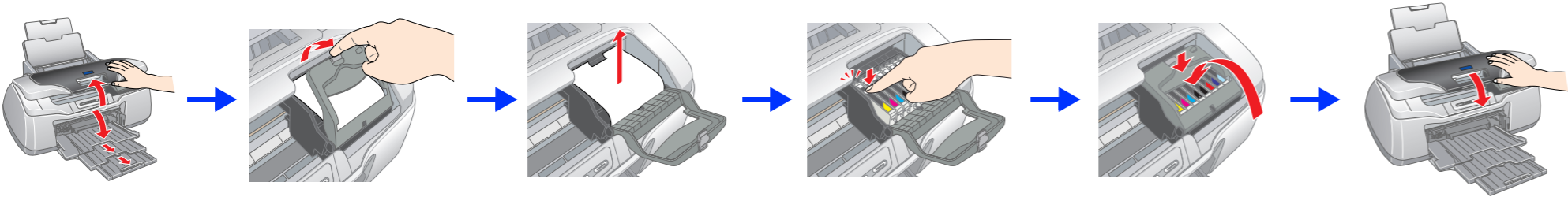


2. Ανακινήστε το δοχείο μελανιού τέσσερις ή πέντε φορές πριν να το ανοίξετε και, στη συνέχεια, βγάλτε το από την προστατευτική συσκευασία.



- Προσοχή:**
- ❑ Προσέξτε να μην σπάσει το άγκιστρο στην πλευρά του δοχείου μελανιού, όταν αφαιρείτε την προστατευτική συσκευασία.
  - ❑ Μην ανακινείτε το δοχείο μελανιού αφού το βγάλετε από την προστατευτική συσκευασία, γιατί μπορεί να προκληθεί διαρροή.
  - ❑ Μην αφαιρείτε και μην σκίζετε την ετικέτα του δοχείου. Υπάρχει κίνδυνος να προκληθεί διαρροή.

3. Εγκαταστήστε τα δοχεία μελανιού όπως φαίνεται παρακάτω.

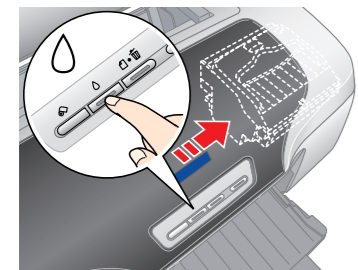


- Προσοχή:**
- ❑ Πιέστε το δοχείο μελανιού προς τα κάτω έως ότου κλειδώσει.
  - ❑ Μην μετακινείτε την κεφαλή του εκτυπωτή με το χέρι. Ενδέχεται να προκαλέσετε ζημιά στον εκτυπωτή.
  - ❑ Μην τοποθετήσετε χαρτί στην τροφοδοσία χαρτιού, ώσπου να ολοκληρωθεί η φόρτωση του μελανιού.

**Σημείωση:**  
 Εγκαταστήστε όλα τα δοχεία μελανιού. Ο εκτυπωτής δεν θα λειτουργεί, εάν δεν εγκατασταθούν σωστά όλα τα δοχεία μελανιού.

4. Πιέστε το κουμπί μελανιού.

Ο εκτυπωτής ξεκινά τη φόρτωση του μελανιού. Αυτή η διαδικασία διαρκεί **δυόμισι λεπτά περίπου**. Κατά τη φόρτωση του μελανιού, ο εκτυπωτής παράγει διάφορους μηχανικούς ήχους. Αυτό είναι φυσιολογικό. Όταν η πράσινη φωτεινή ένδειξη σταματήσει να αναβοσβήνει, η διαδικασία φόρτωσης του μελανιού έχει ολοκληρωθεί.



- Προσοχή:**  
 Μην σβήσετε τον εκτυπωτή κατά τη διαδικασία φόρτωσης του μελανιού.

**Σημείωση:**  
 Τα δοχεία μελανιού που είναι συσκευασμένα με τον εκτυπωτή χρησιμοποιούνται μερικώς κατά την αρχική εγκατάσταση. Για να έχετε εκτυπώσεις υψηλής ποιότητας, η κεφαλή εκτύπωσης του εκτυπωτή πρέπει να γεμίσει πλήρως με μελάνι. Αυτή η διαδικασία, που γίνεται μόνο μία φορά, καταναλώνει μια ποσότητα μελανιού και οι επόμενες ομάδες δοχείων θα εξαντληθούν όλη την προκαθορισμένη διάρκεια ζωής τους.

Με επιφύλαξη κάθε νόμιμου δικαιώματος. Κανένα τμήμα αυτής της έκδοσης δεν επιτρέπεται να αναπαράχθει, να αποθηκευτεί σε σύστημα ανάκτησης ή να μεταδοθεί με οποιαδήποτε μορφή ή με οποιαδήποτε μέσο, ηλεκτρονικό, μηχανικό, φωτοτυπικό, ηχογράφηση ή άλλο, χωρίς την προηγούμενη γραπτή έγκριση της Seiko Epson Corporation. Οι πληροφορίες που περιλαμβάνονται σε αυτήν την έκδοση προορίζονται για χρήση μόνο με τον συγκεκριμένο εκτυπωτή της Epson. Η Epson δεν ευνοείται για την εφαρμογή των πληροφοριών αυτών σε άλλους εκτυπωτές. Η Seiko Epson Corporation και οι θυγατρικές της εταιρίες δεν φέρουν καμία ευθύνη προς τον αγοραστή αυτού του προϊόντος ή άλλους για τυχόν ζημιές, απώλειες, κόπηση ή έσοδα που θα υποστούν οι αγοραστές ή άλλοι ως αποτέλεσμα: ατυχήματος, αθέμιτης ή κακής χρήσης του προϊόντος ή μη εξουσιοδοτημένων τροποποιήσεων, επεξεργασίας ή μετατροπών του προϊόντος, ή μη εξήγησης της Η.Π.Α.) αδυναμίας πλήρους συμμόρφωσης με τις οδηγίες λειτουργίας και συντήρησης της Seiko Epson Corporation. Η Seiko Epson Corporation δεν φέρει καμία ευθύνη για τυχόν ζημιές ή προβλήματα που θα προκύψουν από τη χρήση επιλογών ή αναλύσεων προϊόντων διαφορετικών από αυτά που ορίζονται ως Γνήσια Προϊόντα Epson ή Εγκεκριμένα Προϊόντα Epson από τη Seiko Epson Corporation. Η Seiko Epson Corporation δεν φέρει καμία ευθύνη για τυχόν ζημιές από ηλεκτρομαγνητικές παρεμβολές που θα προκληθούν από τη χρήση καλωδίων διασύνδεσης διαφορετικών από εκείνων που ορίζονται ως Εγκεκριμένα Προϊόντα Epson από τη Seiko Epson Corporation. Η επωνυμία EPSON είναι σήμα κατατεθέν και το όνομα EPSON Stylus είναι εμπορικό σήμα της Seiko Epson Corporation. Πνευματικά δικαιώματα © 2001 Seiko Epson Corporation. Με επιφύλαξη κάθε νόμιμου δικαιώματος. Το όνομα PRINT Image Matching είναι εμπορικό σήμα της Seiko Epson Corporation. Το λογότυπο PRINT Image Matching είναι εμπορικό σήμα της Seiko Epson Corporation. Τμήμα των δεδομένων φωτογραφίας που είναι αποθηκευμένα στο CD-ROM του λογισμικού του εκτυπωτή χρησιμοποιούνται κατόπιν άδειας από την Design Exchange Co., Ltd. Πνευματικά δικαιώματα © 2000 Design Exchange Co., Ltd. Με επιφύλαξη κάθε νόμιμου δικαιώματος. Η επωνυμία Apple και το όνομα Macintosh είναι σήματα κατατεθέντα της Apple Computer, Inc. **Γενική προειδοποίηση:** Τα άλλα ονόματα προϊόντων που χρησιμοποιούνται στην έκδοση αυτή είναι μόνο για σκοπούς αναγνώρισης και μπορεί να είναι εμπορικά σήματα των αντίστοιχων ιδιοκτητών τους. Η Epson αποποιείται κάθε δικαίωμα σε αυτά τα εμπορικά σήματα.

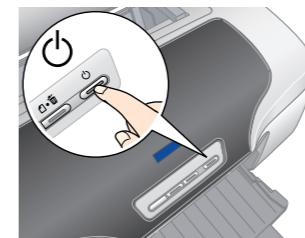
**Προειδοποίηση:** Πρέπει να ακολουθείται προσεκτικά για την αποφυγή τραυματισμού.

**Προσοχή:** Πρέπει να τηρείται για την αποφυγή βλάβης της συσκευής σας.

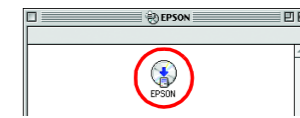
**Σημειώσεις:** Περιέχουν σημαντικές πληροφορίες και χρήσιμες συμβουλές για τη λειτουργία του εκτυπωτή σας.

## 3 Εγκατάσταση του λογισμικού του εκτυπωτή

1. Πιέστε το κουμπί τροφοδοσίας για να σβήσετε τον εκτυπωτή. Η πράσινη φωτεινή ένδειξη σβήνει.



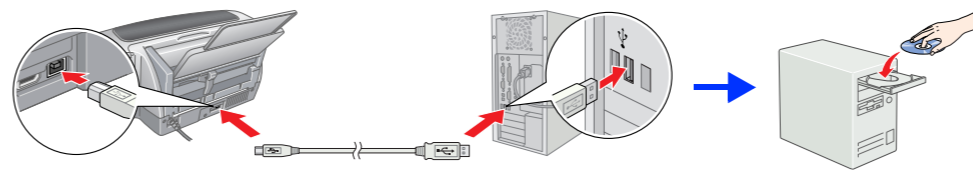
Για Mac OS 8.6 έως 9.X



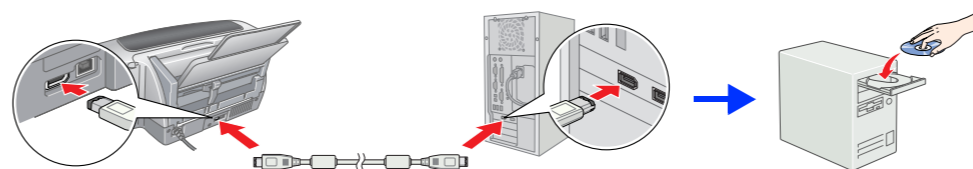
Ακολουθήστε τις οδηγίες που εμφανίζονται στην οθόνη. Μετά την εγκατάσταση του λογισμικού και την επανεκκίνηση του υπολογιστή, αναψήτε τον εκτυπωτή.

2. Συνδέστε τον εκτυπωτή με τον υπολογιστή με ένα καλώδιο USB ή IEEE 1394 και, στη συνέχεια, τοποθετήστε το CD του λογισμικού του εκτυπωτή στη μονάδα CD-ROM.

USB



IEEE 1394



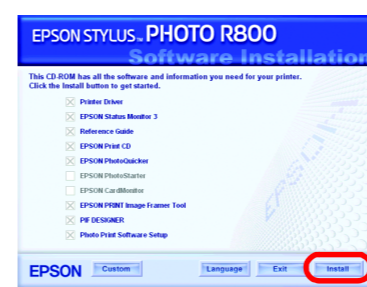
3. Εγκατάσταση του λογισμικού του εκτυπωτή.

Επιλέξτε τη χώρα ή την περιοχή κατοικίας σας εάν εμφανιστεί το παράθυρο επιλογής. Στη συνέχεια, για να συνεχίσετε, κάντε απλό ή διπλό κλικ στα σημεία που βρίσκονται μέσα σε κόκκινο κύκλο, εκτός αν σας δίνονται άλλες οδηγίες.

**Προσοχή:**  
 Απεργονοιοποιήστε όλα τα προγράμματα προστασίας από ιούς πριν από την εγκατάσταση του λογισμικού του εκτυπωτή.

**Σημείωση:**  
 Αν εμφανιστεί το παράθυρο επιλογής γλώσσας, επιλέξτε τη γλώσσα που προτιμάτε.

Για Windows



Ακολουθήστε τις οδηγίες που εμφανίζονται στην οθόνη.

## 4 Προβολή του ηλεκτρονικού εγχειριδίου Reference Guide [Οδηγός αναφοράς]

Το ηλεκτρονικό εγχειρίδιο *Reference Guide [Οδηγός αναφοράς]* δίνει λεπτομερείς πληροφορίες σχετικά με την εκτύπωση από έναν υπολογιστή, τη συντήρηση του εκτυπωτή, την επίλυση προβλημάτων και την ασφάλεια.

Για να προβάλετε το ηλεκτρονικό εγχειρίδιο *Reference Guide [Οδηγός αναφοράς]*, κάντε διπλό κλικ στο εικονίδιο **ESPR800 Reference Guide [Οδηγός αναφοράς ESPR800]** στο Desktop [Γραφείο].

Στα Windows, μπορείτε επίσης να αποκτήσετε πρόσβαση στο ηλεκτρονικό εγχειρίδιο *Reference Guide [Οδηγός αναφοράς]* από το μενού Start [Έναρξη]. Για να γίνει αυτό, κάντε κλικ στο κουμπί Start [Έναρξη], τοποθετήστε το δείκτη του ποντικιού στην επιλογή **All Programs [Όλα τα προγράμματα]** στα Windows XP ή στην επιλογή **Programs [Προγράμματα]** στα Windows Me, 98 ή 2000, τοποθετήστε το δείκτη του ποντικιού στην επιλογή **EPSON** και, στη συνέχεια, επιλέξτε το στοιχείο **ESPR800 Reference Guide [Οδηγός αναφοράς ESPR800]**.

## Οδηγίες ασφαλείας

Διαβάστε όλες τις οδηγίες αυτής της ενότητας, πριν να ρυθμίσετε και να χρησιμοποιήσετε τον εκτυπωτή σας.

- Όταν επιλέγετε θέση για τον εκτυπωτή**
- ❑ Αποφύγετε μέρη με απότομες αλλαγές στη θερμοκρασία και την υγρασία. Επίσης, διατηρείτε τον εκτυπωτή μακριά από άμεσο ηλιακό φως, δυνατά φώτα ή πηγές θερμότητας.
  - ❑ Αποφύγετε μέρη με σκόνη, δονήσεις ή κρούση.
  - ❑ Αφιερώστε αρκετό χώρο γύρω από τον εκτυπωτή για να έχει επαρκή αερισμό.
  - ❑ Τοποθετήστε τον εκτυπωτή κοντά σε παροχή ρεύματος, ώστε να είναι εύκολη η αποσύνδεσή του από την πρίζα.
  - ❑ Τοποθετήστε τον εκτυπωτή σε επίπεδη, σταθερή επιφάνεια, η οποία επεκτείνεται πέρα από τη βάση του εκτυπωτή προς κάθε κατεύθυνση. Εάν τοποθετήσετε τον εκτυπωτή δίπλα στον τοίχο, αφήστε περισσότερα από 10 εκ. ανάμεσα στο πίσω μέρος του εκτυπωτή και τον τοίχο. Ο εκτυπωτής δεν θα λειτουργεί σωστά εάν γέρνει.
  - ❑ Κατά την αποθήκευση ή μεταφορά του εκτυπωτή αποφεύγετε να τον γείρετε, να τον τοποθετήσετε στα μάτια πλευρά του ή να τον αναποδογυρίσετε. Διαφορετικά, υπάρχει κίνδυνος διαρροής μελανιού από το δοχείο.
- Όταν επιλέγετε πηγή ρεύματος**
- ❑ Χρησιμοποιήστε μόνο τον τύπο πηγής ρεύματος που υποδεικνύεται στην ετικέτα του εκτυπωτή.
  - ❑ Χρησιμοποιήστε μόνο το καλώδιο ρεύματος που περιλαμβάνεται σε αυτό το προϊόν. Η χρήση άλλου καλωδίου ενδέχεται να προκαλέσει πυρκαγιά ή ηλεκτροπληξία.
  - ❑ Το καλώδιο ρεύματος προορίζεται για χρήση μόνο με αυτό το προϊόν. Η χρήση του με άλλο εξοπλισμό ενδέχεται να προκαλέσει πυρκαγιά ή ηλεκτροπληξία.
  - ❑ Βεβαιωθείτε ότι το καλώδιο ενυδατούμενου ρεύματος πληροί τις σχετικές τοπικές προδιαγραφές ασφαλείας.
  - ❑ Μην χρησιμοποιείτε κατεστραμμένο ή φθισμένο καλώδιο ρεύματος.
  - ❑ Εάν χρησιμοποιείτε επέκταση καλωδίου για τον εκτυπωτή, βεβαιωθείτε ότι το σύνολο αμπερ των συσκευών που έχουν συνδέσει στο καλώδιο της επέκτασης δεν υπερβαίνει τη συνολική τιμή αμπερ του καλωδίου. Επίσης, βεβαιωθείτε ότι η συνολική τιμή αμπερ όλων των συσκευών που συνδέονται στην πηγή ρεύματος δεν ξεπερνά την τιμή αμπερ της πηγής.
  - ❑ Εάν πρόκειται να χρησιμοποιήσετε τον εκτυπωτή στη Γερμανία, η εγκατάσταση του κτίριου πρέπει να προστατεύεται με αυτόματο διακόπτη 10 ή 16 αμπερ, για να παρέχεται επαρκής προστασία από βραχυκυκλώματα ή υπερφόρτιση για αυτό τον εκτυπωτή.

**Όταν χειρίζεστε δοχεία μελανιού**

- ❑ Να φυλάσσετε τα δοχεία μελανιού μακριά από τα παιδιά. Μην επιτρέπετε στα παιδιά να πίνουν του περιεχόμενου των δοχείων ή να χειρίζονται τα δοχεία μελανιού με οποιονδήποτε τρόπο.
  - ❑ Μην αναίετε τις συσκευασίες των δοχείων μελανιού μέχρι να τις χρησιμοποιήσετε.
  - ❑ Ανακινήστε τα δοχεία μελανιού τέσσερις ή πέντε φορές, πριν να ανοίξετε τη συσκευασία.
  - ❑ Μην ανακινείτε τα δοχεία μελανιού μετά το άνοιγμα της συσκευασίας, γιατί μπορεί να προκληθεί διαρροή.
  - ❑ Προσέξτε να μην σπάσει τα άγκιστρα στο πλαίσιο των δοχείων μελανιού, όταν αφαιρείτε την προστατευτική συσκευασία.
  - ❑ Να προσέχετε όταν χειρίζεστε τα χρησιμοποιημένα δοχεία μελανιού, καθώς μπορεί να υπάρχουν μελάνι γύρω από τη θύρα τροφοδοσίας του μελανιού. Εάν πέσει μελάνι στο δέρμα σας, πλύνετε καλά με σαπούνι και νερό. Εάν μπει μελάνι στα μάτια σας, πλύνετε το αμέσως με άφθονο νερό. Εάν συνεχίσετε να νιώθετε δυσφορία ή έχετε προβλήματα όρασης, συμβουλευτείτε αμέσως το γιατρό σας.
  - ❑ Μην αφαιρείτε και μην σκίζετε την ετικέτα του δοχείου. Υπάρχει κίνδυνος να προκληθεί διαρροή.
  - ❑ Μην αγγίζετε το πράσινο IC chip στο πλαίσιο μέρους του δοχείου.
  - ❑ Το IC chip σε αυτό το δοχείο μελανιού διατηρεί διάφορες πληροφορίες σχετικά με το δοχείο, όπως σχετικά με το μελάνι που απομένει, ώστε να μπορείτε να αφαιρέσετε και να τοποθετήσετε ξανά το δοχείο όπως θέλετε. Ωστόσο, κάθε φορά που γίνεται εισαγωγή ενός δοχείου καταναλώνεται μια μικρή ποσότητα μελανιού, επειδή ο εκτυπωτής εκτελεί αυτόματα έναν έλεγχο αξιοπιστίας.
  - ❑ Αποθηκεύστε το δοχείο μελανιού με την ετικέτα προς τα επάνω. Μην αποθηκεύετε το δοχείο ανάποδα.
- Όταν χρησιμοποιείτε τον εκτυπωτή**
- ❑ Όταν βλέπετε το χέρι σας στον εκτυπωτή και μην αγγίζετε τα δοχεία μελανιού κατά την εκτύπωση.
  - ❑ Μην φράζετε και μην καλύπτετε τα ανοίγματα και τις οπές εξερισμού του εκτυπωτή.
  - ❑ Μην επιχειρήσετε να επισκευάσετε μόνοι σας τον εκτυπωτή.
  - ❑ Αναουδέστε τον εκτυπωτή και απευθύνετε σε εξειδικευμένο προσωπικό στις παρακάτω περιπτώσεις: Το καλώδιο ή η υποδοχή της πηγής ενυδατούμενου ρεύματος είναι καταστραμμένα, έχει πέσει μελάνι στον εκτυπωτή, ο εκτυπωτής έπυε ή το περιβλήμα του έπυε χημιά, ο εκτυπωτής δεν λειτουργεί κανονικά ή παρουσιάζει αλλαγή στην απόδοση του.
  - ❑ Μην εισάγετε αντικείμενα από τα ανοίγματα του περιβλήματος του εκτυπωτή.
  - ❑ Προσέξτε να μην χυθεί υγρό επάνω στον εκτυπωτή.
  - ❑ Αφήστε τα δοχεία μελανιού στη θέση τους. Η αφαιρέση των δοχείων μελανιού μπορεί να στεγνώσει την κεφαλή του εκτυπωτή και να εμποδίσει την εκτύπωση.