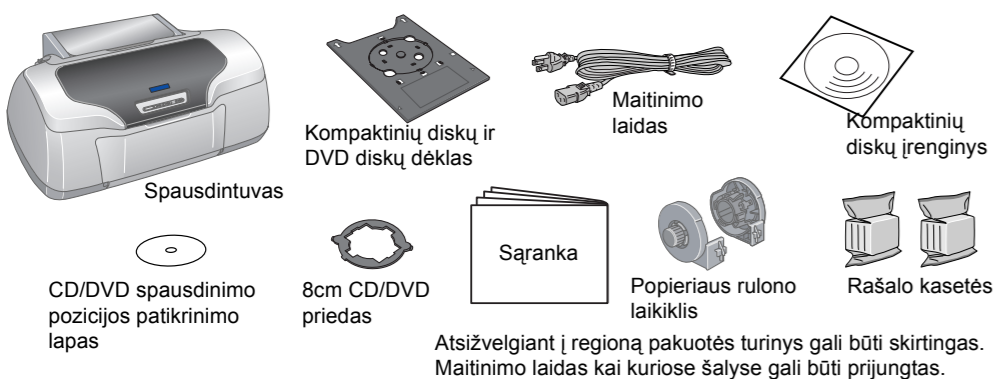


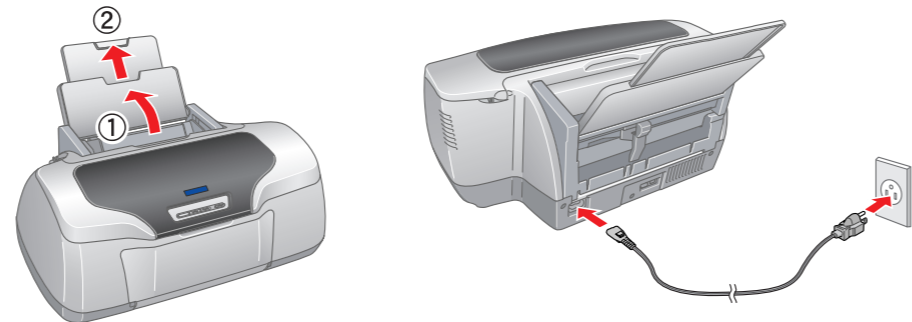
Sąranka

1 Išpakavimas

1. Išimkite iš dėžės jos turinį. Nuo spausdintuvo ir iš jo vidaus pašalinkite visas įpakavimo juosteles ir įpakavimo medžiagas. Nelieskite kabelio, esančio spausdintuvo viduje.

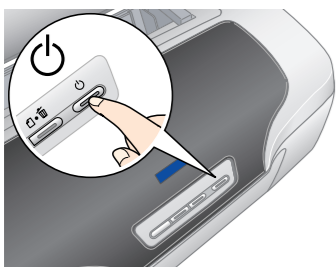


2. Atidarykite popieriaus laikiklį, išimkite ilgintuvą ir įjunkite spausdintuvą.

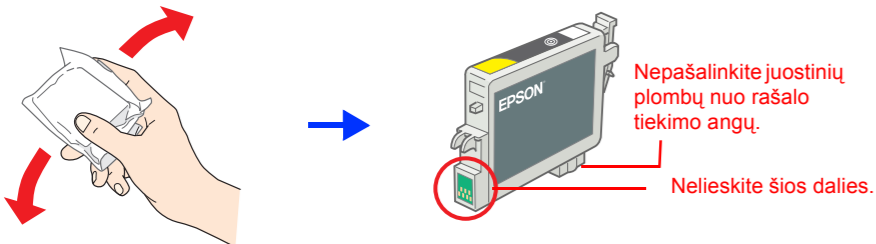


2 Rašalo kasečių įstatymas

1. Paspauskite įtampos mygtuką – taip įjungsite spausdintuvą.

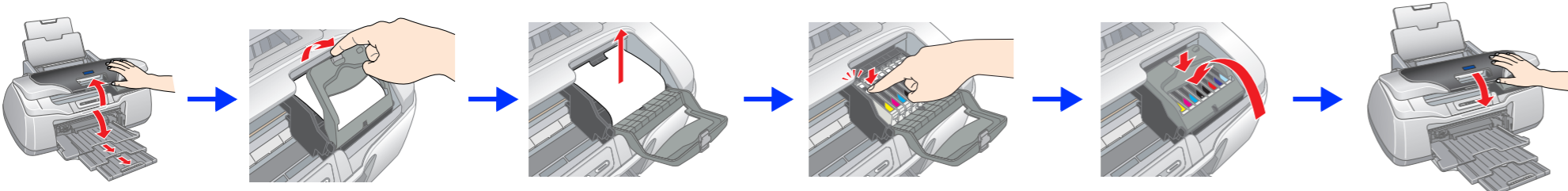


2. Prieš atidarydami naują rašalo kasetės pakuotę, ją papurtykite, tada išimkite iš apsauginio maišelio.



- Įspėjimas:**
- Atsargiai išpakuokite rašalo kasetę, saugodami kasetės šonuose esančius kablukus.
 - Atidarytų rašalo kasečių nepurtykite, nes rašalas gali išsilieti.
 - Nelieskite kasetės etiketės: mėginant ją nuplėšti gali išsilieti rašalas.

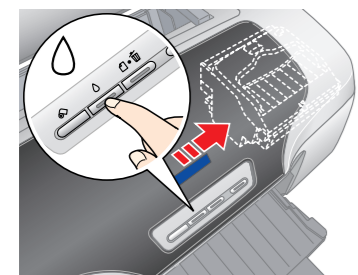
3. Įstatykite rašalo kasetes, kaip parodyta žemiau.



- Įspėjimas:**
- Spauskite rašalo kasetę žymyn tol, kol išgirsite spragtelėjimą ir kasetė užsifiksuos.
 - Nejudinkite spausdinimo galvutės ranka, nes taip galite sugadinti spausdintuvą.
 - Nedėkite popieriaus, kol nebaigtas užspildymas rašalu.

Pastaba: Įstatykite visas rašalo kasetes. Spausdintuvas neveiks, jei nebus teisingai įdėtos visos kasetės.

4. Paspauskite rašalo mygtuką . Spausdintuvas pradės pildyti rašalu. Tai truks maždaug dvi su puse minutes. Kol spausdintuvas pildosi rašalu, girdisi įvairūs mechaniniai garsai. Tai yra normalu. Nustojus mirksėti žaliai indikatoriumi, užspildymas rašalu yra baigtas.



- Įspėjimas:** Pildymo rašalu metu neišjunkite spausdinimo maitinimo.

Pastaba: Vienoje pakuotėje su spausdintuvu pateikiamos kasetės yra naudojamos ir pradinės sąrankos metu. Norint gauti kokybiškus spaudinius, spausdintuvo rašalo galvutė turi būti pilnai užpildyta rašalu. Tam tikro rašalo kiekio reikia tik šiam procesui, vėliau įstatomos kasetės „tarnaus“ jums tiek, kiek nurodo jų eksploataavimo parametrai.

Visos teisės ginamos. Jokios šio leidinio dalies negalima atkurti ir laikyti informacijos išrinkimo sistemoje, persiųsti bet kokia forma – elektroniniu, mechaniniu, įrašymo ar kitokiu –, be išankstinio raštinio Seiko Epson Corporation leidimo. Čia pateikta informacija yra skirta naudoti tik su šiuo Epson spausdintuvu. Epson neatsako už šios informacijos laikymą kitiems spausdintuvams. Seiko Epson Corporation ir jos filialai nėra atsakingi gamintojui ar trečiajam šalis už patirtus nuostolius, žalą ar išlaidas dėl nelaimingo atsitikimo, neteisingo ar netinkamo šio gamtinio naudojimo ar neteisingo jo pildymo, remonto, pakaitinų arba (išskyrus JAV) dėl bendrovės Seiko Epson Corporation pateiktųjų eksploatacijos ir priežiūros instrukcijų netikslaus laikymosi.
 Seiko Epson Corporation neatsako už jokią žalą arba problemas, atsiradusias dėl kitų variantų ar gaminių, nepriklausančių Originaliems Epson gaminiams arba Seiko Epson Corporation Aprobuotiems Epson gaminiams, naudojimo. Seiko Epson Corporation neatsako už jokią žalą, patirtą dėl elektromagnetinių trukdžių, atsirandančių naudojant sąsajos laidas, nepažymėtus kaip Seiko Epson Corporation Aprobutas Epson gaminius. EPSON yra registruotasis prekės ženklas, o EPSON Stylus yra Seiko Epson Corporation prekės ženklas.
 © Seiko Epson Corporation, 2001. Visos teisės ginamos. PRINT Image Matching yra Seiko Epson Corporation prekės ženklas. PRINT Image Matching logotipas yra Seiko Epson Corporation prekės ženklas.
 Dalis fotografinių duomenų, pateikiamų spausdintuvo programinės įrangos kompaktiniame diske, naudojama pagal bendrovės Design Exchange Co., Ltd licenciją. © Design Exchange Co., Ltd, 2000. Visos teisės ginamos.
 Microsoft ir Windows yra Microsoft Corporation registruotieji prekių ženklai.
 Apple ir Macintosh yra bendrovės Apple Computer, Inc. registruotieji prekių ženklai.
Bendroji pastaba: Kiti čia minimi gaminių pavadinimai vartojami tik nurodymo tikslais ir gali būti atitinkamų savininkų prekių ženklai. Bendrovė Epson nepretenduoja į jokių tų ženklų teises.

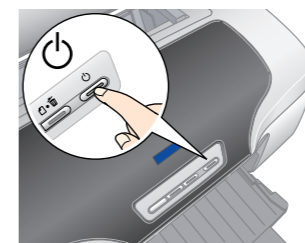
Įspėjimas: Perspėjimų reikia tiksliai laikytis, kad būtų išvengta kūno sužalojimų.

Įspėjimas: Įspėjimų reikia paisyti, kad būtų išvengta įrangos pažeidimų.

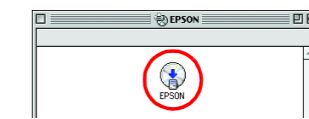
Pastabose yra svarbi informacija bei naudingi patarimai apie spausdintuvo darbą.

3 Spausdintuvo programinės įrangos diegimas

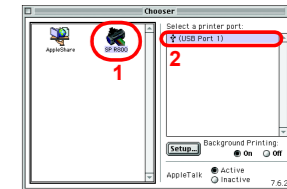
1. Jei norite spausdintuvą išjungti, paspauskite įtampos mygtuką . Žalia lemputė užgesa.



Kompiuteriams su Mac OS nuo 8.6 iki 9.X

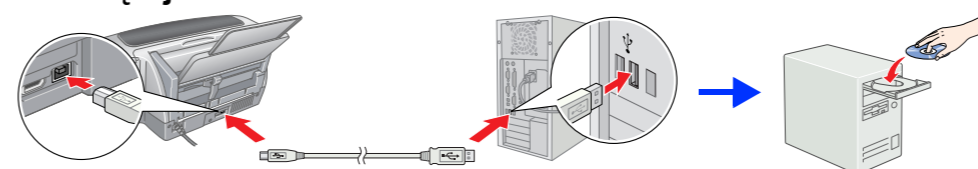


Vadovaukitės ekrane pateiktomis instrukcijomis, diegę spausdintuvo programinę įrangą ir iš

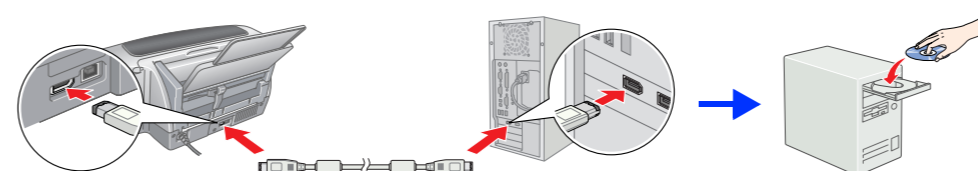


2. Prijunkite spausdintuvą prie kompiuterio USB arba IEEE 1394 kabeliu, į kompaktinių diskų įrenginį įdėkite spausdintuvo programinės įrangos kompaktinį diską.

USB sąsaja



IEEE 1394



3. Įdėkite spausdintuvo programinę įrangą.

Jei atsidaro šalies arba gyvenamosios vietos pasirinkimo langas, jame pasirinkite savo šalį arba gyvenamąją vietą. Jei norite tęsti diegimą, vieną arba du kartus spustelėkite raudonai apvestas sritis, išskyrus tas vietas, kur pateiktos kitokios instrukcijos.

Įspėjimas: Prieš diegdami spausdintuvo programinę įrangą išjunkite visas apsaugos nuo virusų programas.

Pastaba: Jei atsidaro kalbos pasirinkimo langas, jame pasirinkite norimą kalbą.

Kompiuteriams su operacine sistema Windows



Vadovaukitės ekrane pateiktomis instrukcijomis.

4 Reference Guide (naudojimo vadovo) peržiūra

Reference Guide (naudojimo vadove) rasite detalią informaciją apie spausdinimą iš kompiuterio, spausdintuvo priežiūrą, problemų sprendimus ir įrangos saugą.

Jei norite peržiūrėti Reference Guide (naudojimo vadovą), darbalaukyje dukart spustelėkite piktogramą **ESPR800 Reference Guide (ESPR200 Naudojimo vadovas)**.

Operacinėje sistemoje Windows Reference Guide (naudojimo vadovą) galite atidaryti per meniu Start (pradėti). Norėdami tai padaryti, spustelėkite Start (pradėti), operacinėje sistemoje Windows XP žymekį perkelkite ant pasirinktųjų All Programs (visos programos) arba, jei naudojate Windows Me, 98, 95 arba 2000, spustelėkite Programs (programos), žymekį perkeltkite ant EPSON ir pasirinkite **ESPR800 Reference Guide (ESPR200 Naudojimo vadovas)**.

Saugaus darbo instrukcijos

Prieš nustatydami spausdintuvo parametrus ir jį naudodami, perskaitykite visas šiame skyriuje esančias saugos taisykles.

Kaip pasirinkti vietą spausdintuvui

- Venkite vietų, kurioms būdingi staigūs temperatūros ir oro drėgmės svyravimai. Be to, laikykite jį toliau nuo tiesioginių saulės spindulių, stiprios šviesos ar šilumos šaltinių.
- Venkite vietų, kur daug dulkių, dažnai jaučiami smūgiai arba vibracija.
- Palikite pakankamai vietos aplink spausdintuvą, kad jis gerai vėdintųsi.
- Laikykite spausdintuvą arti elektros lizdo, kad būtų patogiau ištraukti kištuką.
- Spausdintuvą laikykite ant plokščio, tvirto, už spausdintuvo pagrindą didesnio paviršiaus. Jei spausdintuvą statote prie sienos, tarp sienos ir spausdintuvo sienelės palikite ne mažesnę kaip 10 cm tarpą. Spausdintuvas tinkamai nedirbs, jei stovės pasviręs.
- Spausdintuvą laikant sandėlyje ar gabenant, reikia pasirūpinti, kad jis nestovėtų pasviręs, pastatytas ant šono arba apverstas „aukštyn kojomis“. Priešingu atveju iš kasetės gali ištekėti rašalas.

Koki maitinimo šaltinį parinkti

- Naudokite tik tokį maitinimo šaltinį, kuris nurodytas ant spausdintuvo etiketės.
- Naudokite tik su šiuo produkto pateiktą elektros laidą. Kito laido naudojimas gali sukelti gaisrą ar elektros iškravą.
- Pateiktą elektros laidą naudokite tik su šiuo įrenginiu. Laido naudojimas su kita įranga gali sukelti elektros iškravą ar gaisrą.
- Patikrinkite, ar maitinimo (kintamosios srovės) laidas tikrai atitinka reikiamus vietinius saugos standartus.
- Nenaudokite pažesius ar sudilsius maitinimo laidus.
- Jeigu spausdintuvui naudojate ilgintuvą, patikrinkite, ar tikrai bendras suminis elektros srovės stipris neviršija ilgintuvui leidžiamo elektros srovės stiprio. Taip pat patikrinkite, ar visų prie elektros lizdo prijungtų prietaisų suminis elektros srovės stipris neviršija leidžiamo elektros lizdo.
- Jei spausdintuvą naudosite Vokietijoje, pastato elektros instaliacija turi būti apsaugota 10 arba 16 amperų saugikliu, kad spausdintuvas nesugestų dėl trumpojo jungimo ir srovės stiprio viršijimo.

Kai dirbate su rašalo kasetėmis

- Rašalo kasetes laikykite vaikams nepasiekiamoje vietoje. Nelieskite vaikams gerti iš kasečių ar žaisti su jomis.
 - Rašalo kasetes atidarykite tik prieš pat jas įdėdami.
 - Prieš atidarydami naują rašalo kasetės pakuotę, ją papurtykite.
 - Atidarytų rašalo kasečių nepurtykite, nes gali išsilieti rašalas.
 - Atsargiai išpakuokite rašalo kasetę saugodami kasetės šonuose esančius kablukus.
 - Būkite atsargūs dirbdami su rašalo kasetėmis, kadangi aplink rašalo tiekimo angą gali būti rašalo likučių. Jei rašalas patektų ant odos, tą vietą kruopščiai nuplaukite vandeniu su muilu. Jei rašalas patektų į akis, nedelsdami praplaukite jas vandeniu. Jei po plėvimu vis tiek jaučiatės nemaloniai, skauda akis arba prasciaiu matote, tučiuojau kreipkitės į gydytoją.
 - Nelieskite kasetės etiketės: mėginant ją nuplėšti gali išsilieti rašalas.
 - Nelieskite žalios iš mikrošchemos ant kasetės šono.
 - IS mikrošchemoje ant kasetės yra daug su kasete susijusios informacijos, pavyzdžiui, likusio rašalo kiekis, kad kasetė būtų galima laisvai pašalinti ir įdėti. Kas kartą įdėdami kasetę su naujoja dalis rašalo, nes spausdintuvas automatiškai atlieka patikrinimo patikrinimą.
 - Rašalo kasetę laikykite padėję etikete į viršų. Nelaiškite kasečių apatine puse į viršų.
- Naudojami spausdintuvą**
- Nekaisiokite rankų į spausdintuvą ir spausdinimo metu nelieskite rašalo kasečių.
 - Neužverkite ir neuždėkite spausdintuvo korpuso ir vėdinimo angų.
 - Nemėginkite patys atlikti spausdintuvo techninės priežiūros.
 - Toliau išvardytas atvejais ištraukite iš elektros lizdo spausdintuvo kištuką ir kreipkitės į kvalifikuotą techninės priežiūros tarnybą:
 - Pažeistas maitinimo laidas arba kištukas; į spausdintuvą pateko skysčio; spausdintuvas buvo numestas arba pažeistas korpusas; spausdintuvas neveikia normaliai arba veikia nekokybiškai.
 - Nekaisiokite jokių daiktų į spausdintuvo korpuso angas.
 - Pasirūpinkite, kad ant spausdintuvo nepatektų skysčio.
 - Rašalo kasetes palikite įstatytas. Jas išėmus gali perždėti spausdinimo galvutė ir spausdintuvas gali nebespausdinti.