

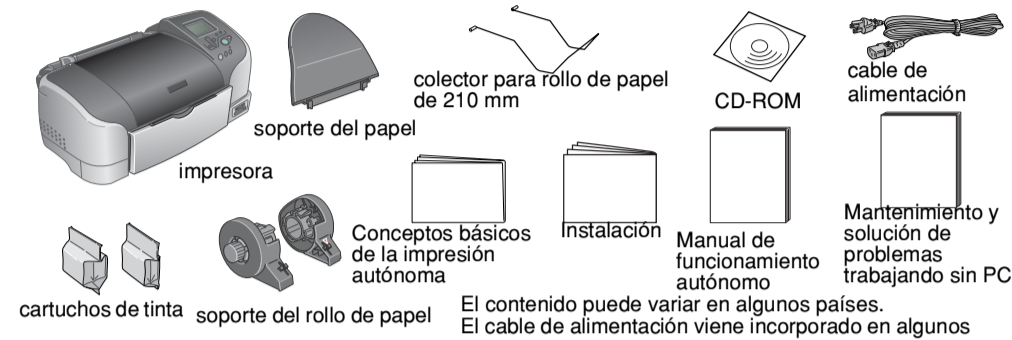
# Instalación

4040959-00  
xxx

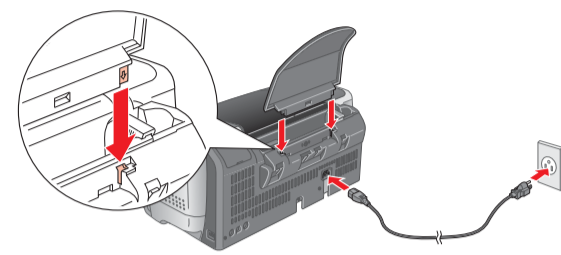
Precauciones y notas  
**Las precauciones** deben seguirse para evitar daños materiales en el equipo.  
**Las notas** contienen información importante y sugerencias prácticas sobre el funcionamiento de la impresora.

## 1 Desembalaje

1. Desembale la impresora.



2. Coloque el soporte del papel y enchufe la impresora.

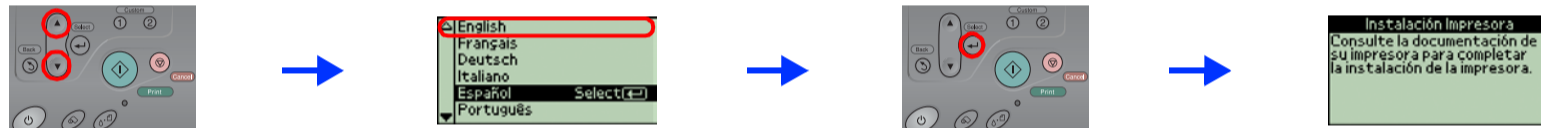


## 2 Instalación de los cartuchos de tinta

1. Pulse el botón para encender la impresora.



2. Pulse el botón o para seleccionar el idioma deseado y luego pulse el botón Select .

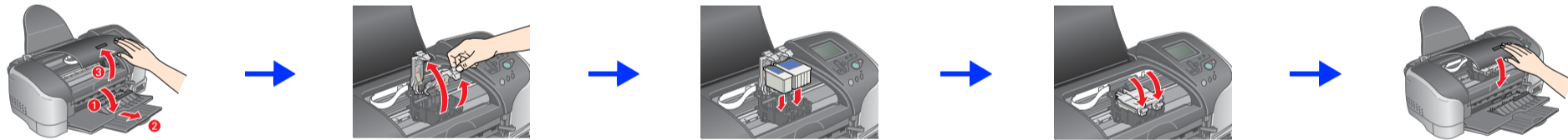


3. Saque los cartuchos de tinta de sus bolsas de protección y retire el precinto amarillo.



**Precaución:**  
No agite los cartuchos de tinta, pues podría salirse la tinta.

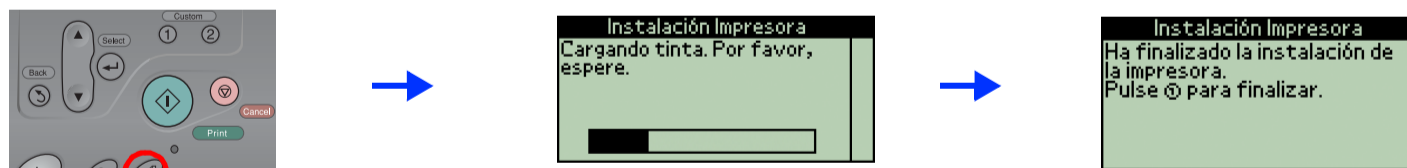
4. Instale los cartuchos de tinta como se muestra a continuación.



**Precaución:**  
No desplace el cabezal de impresión con la mano, ya que podría averiar la impresora.

**Nota:**  
Instale los dos cartuchos de tinta. La impresora no funcionará hasta que los dos cartuchos estén correctamente instalados. Este proceso consume una gran cantidad de tinta y los juegos de cartuchos subsiguientes agotarán su ciclo de vida completo.

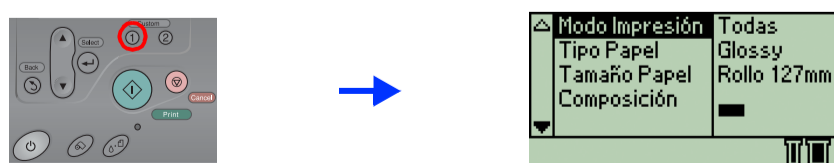
5. Pulse el botón de mantenimiento para empezar la carga de tinta. La carga tarda 2 minutos aproximadamente.



**Precaución:**  
 No apague la impresora durante el proceso de carga de tinta.  
 No cargue papel hasta que haya terminado la carga de la tinta.

**Nota:**  
Los cartuchos de tinta embalados junto con la impresora se utilizarán en la instalación inicial. Para poder obtener una alta calidad de impresión, el cabezal de impresión deberá estar totalmente cargado de tinta. Este proceso consume una gran cantidad de tinta y los juegos de cartuchos subsiguientes agotarán su ciclo de vida completo.

6. Pulse el botón Custom para terminar.



La impresora ya está instalada y lista para imprimir directamente de una tarjeta de memoria. Encontrará más instrucciones en el Manual de funcionamiento autónomo.

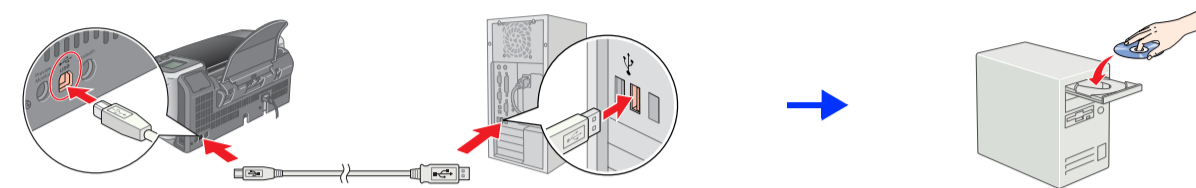
Para utilizar la impresora con un ordenador, consulte la otra cara de esta hoja.

## 3 Instalación del software de la impresora

1. Pulse el botón de alimentación para apagar la impresora.



2. Conecte la impresora y el ordenador con un cable USB. Hecho esto, inserte el CD del software de la impresora en la unidad de CD-ROM.



3. Instale el software de la impresora.

A menos que se indique lo contrario, haga clic o doble clic en las zonas rodeadas por un círculo rojo para continuar.

**Precaución:**  
Los usuarios de Macintosh deberán desactivar todos los programas de protección contra virus antes de instalar el software de impresora.

**Nota:**  
Si desea información sobre cómo instalar el software Photo Print, consulte la sección Instalación del software Photo Print situada en Manuales de usuario en el CD del software de impresora.

En Windows



En Mac OS 8.6 a 9.X



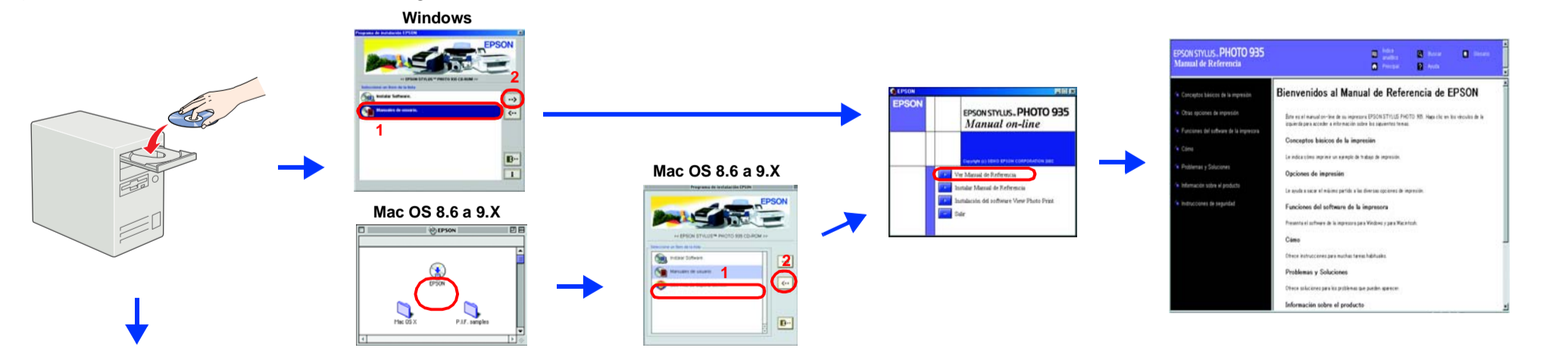
En Mac OS X

1. Abra la carpeta **Mac OS X** y haga doble clic en el icono **SP935.pkg**. Si aparece el cuadro de diálogo Autorización, haga clic en el icono , escriba la **Contraseña o frase**, y haga clic en **Aceptar**.
2. Siga las instrucciones de la pantalla para instalar el software de la impresora.
3. Después de instalar el software y reiniciar el ordenador, encienda la impresora.
4. Abra la carpeta **Aplicaciones** de su disco duro, abra la carpeta **Utilidades**, y haga doble clic en el icono **Centro de impresión**. Haga clic en la opción **Añadir impresora** del cuadro de diálogo Lista de impresoras.
5. En el menú emergente, seleccione **USB EPSON**. Seleccione **SP935(USB)** y haga clic en **Añadir**. Compruebe que su impresora aparezca en la Lista de impresoras y cierre Centro de impresión.
6. Abra la carpeta **Mac OS X** y haga doble clic en el icono **InstalMacUSBEPSON**. Si aparece el cuadro de diálogo Autorización, haga clic en el icono , escriba la **Contraseña o frase**, y haga clic en **Aceptar**.
7. Siga las instrucciones de la pantalla para instalar el software.

Cuando haya terminado la instalación, consulte **Conceptos básicos** de la impresión en el **Manual de Referencia** para conocer más datos sobre cómo imprimir desde el ordenador por primera vez.

## 4 Acceso al Manual de Referencia

En el **Manual de Referencia**, se ofrece información detallada sobre cómo imprimir desde un ordenador, realizar el mantenimiento de la impresora, solucionar problemas, así como instrucciones de seguridad.



En Mac OS X

1. Utilice la barra de desplazamiento para localizar la carpeta **Español**, y luego ábrala.
2. Abra la carpeta **Manuales de usuario** y luego la carpeta **REF\_G**.
3. Haga doble clic en el icono **INDEX.HTM** para abrir el **Manual de Referencia**.

Todos los derechos reservados. Ninguna parte del presente manual puede reproducirse, almacenarse en sistemas de recuperación o transmitirse de cualquier forma o por cualquier medio, ya sea electrónico, mecánico, mediante fotocopias, grabaciones o cualquier otro sin el consentimiento previo por escrito de SEIKO EPSON CORPORATION. Este manual contiene información específica para la impresora EPSON adquirida. EPSON no se hace responsable si se utiliza la información para la utilización de otras impresoras. SEIKO EPSON CORPORATION y sus filiales se responsabilizan frente al comprador por la compra de este producto o frente a terceros por los daños, pérdidas, costes o gastos incurridos por el comprador o por terceros como resultado de: accidente, uso incorrecto o abuso de este producto o modificaciones no autorizadas, reparaciones o alteraciones en el producto (excluyendo los Estados Unidos) o del incumplimiento de las instrucciones de uso y mantenimiento facilitadas por SEIKO EPSON CORPORATION. SEIKO EPSON CORPORATION no se responsabiliza de los daños o problemas derivados del uso de accesorios que no sean productos originales u homologados EPSON. SEIKO EPSON CORPORATION no se responsabiliza de cualquier daño provocado por interferencias electromagnéticas producidas al utilizar cables de interface que no sean productos originales u homologados EPSON. EPSON es una marca comercial registrada y EPSON Stylus es una marca comercial de SEIKO EPSON CORPORATION. Microsoft y Windows son marcas registradas de Microsoft Corporation. Apple y Macintosh son marcas comerciales registradas de Apple Computer, Inc. **Aviso general:** Otros nombres de productos utilizados aquí son para propósitos de identificación únicamente y pueden ser marcas registradas de los respectivos dueños. EPSON renuncia a cualquier derecho sobre ellos.