

Guia de Instalação

Português

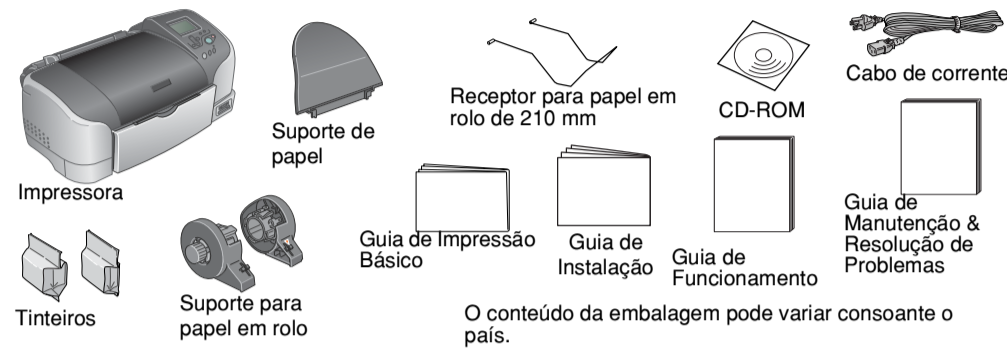
Importante: Mensagens que têm de ser cumpridas para evitar danos no equipamento.

Nota: Mensagens que contêm informações importantes e conselhos úteis para a utilização da impressora.

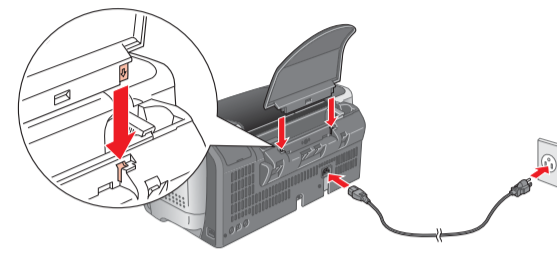
4040959-00
xxx

1 Desembalar

1. Desembale a impressora.

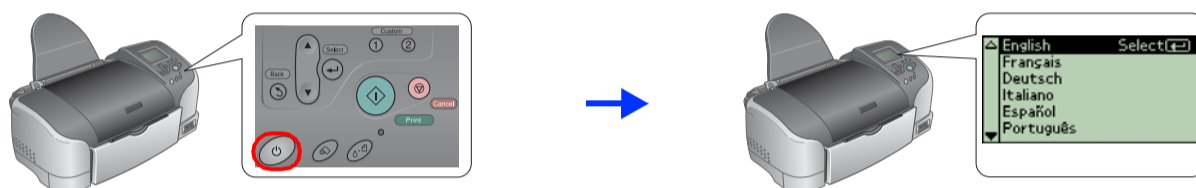


2. Instale o suporte de papel e ligue a impressora à corrente.

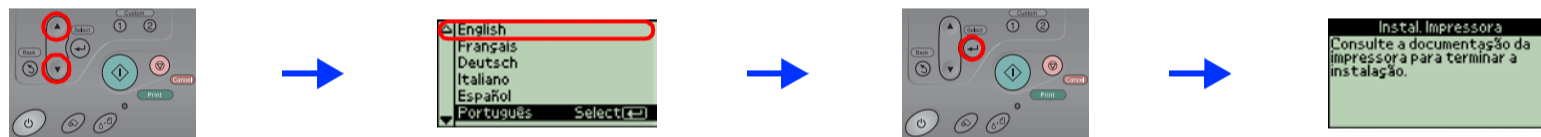


2 Instalar os Tinteiros

1. Pressione a tecla para ligar a impressora.



2. Pressione a tecla ▲ ou ▼ para seleccionar a língua pretendida, e, em seguida, pressione a tecla Select.

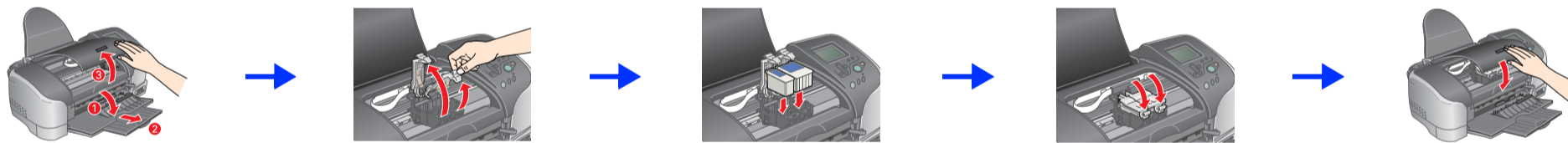


3. Retire os tinteiros das respectivas embalagens e, em seguida, retire apenas a fita adesiva amarela.



Importante: Não agite os tinteiros; caso contrário, a tinta poderá verter.

4. Instale os tinteiros de acordo com a figura apresentada em seguida.



Importante: Não desloque a cabeça de impressão com as mãos; se o fizer, poderá danificar a impressora.

Nota: Instale ambos os tinteiros. A impressora não funcionará até que ambos os tinteiros estejam instalados correctamente.

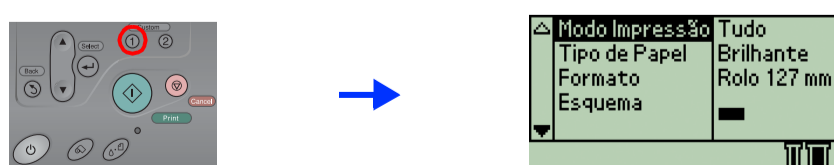
5. Pressione a tecla de manutenção para iniciar o processo de carregamento da tinta. Este processo demora cerca de dois minutos.



Importante:
 Não desligue a impressora durante o processo de carregamento da tinta.
 Não coloque papel antes de o processo de carregamento de tinta terminar.

Nota: Os tinteiros fornecidos com a impressora são parcialmente utilizados durante a instalação inicial. Para produzir impressões de elevada qualidade, a cabeça de impressão da impressora será totalmente carregada com tinta. Este processo utiliza alguma quantidade de tinta e a duração dos tinteiros subsequentes será a pré-determinada.

6. Pressione a tecla Custom para terminar.



A impressora está agora instalada e pronta para imprimir directamente a partir de um cartão de memória. Para obter informações, consulte o Guia de Funcionamento.

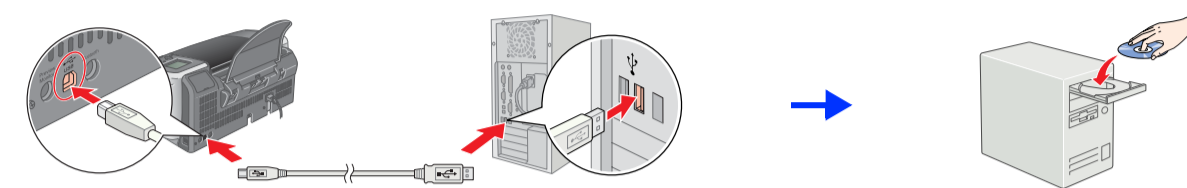
Para saber como utilizar a impressora com um computador, consulte o outro lado desta folha.

3 Instalar o Software da Impressora

1. Pressione a tecla de funcionamento para desligar a impressora.



2. Ligue o cabo USB ao computador e à impressora e, em seguida, insira o CD que contém o software da impressora no respectivo leitor.



3. Instale o software da impressora.

Excepto instalação em contrário, faça clique uma ou duas vezes nas áreas assinaladas com um círculo vermelho para avançar.

Importante: Os utilizadores de Macintosh devem desligar todos os programas antivírus antes de instalar o software da impressora.

Nota: Para saber como instalar o Software de Impressão de Fotografias, consulte a respectiva secção em Guias do utilizador situada no CD que contém o software da impressora.

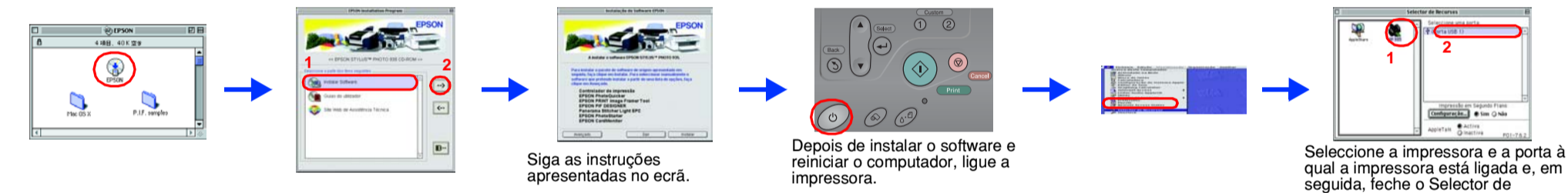
Windows



Se a caixa de diálogo Programa de Instalação não aparecer, faça clique duas vezes no ficheiro de instalação (SETUP) existente no CD-ROM.

Siga as instruções apresentadas no ecrã.

Mac OS 8.6 a 9.X



Siga as instruções apresentadas no ecrã.

Depois de instalar o software e reiniciar o computador, ligue a impressora.

Selecione a impressora e a porta à qual a impressora está ligada e, em seguida, feche o Selector de

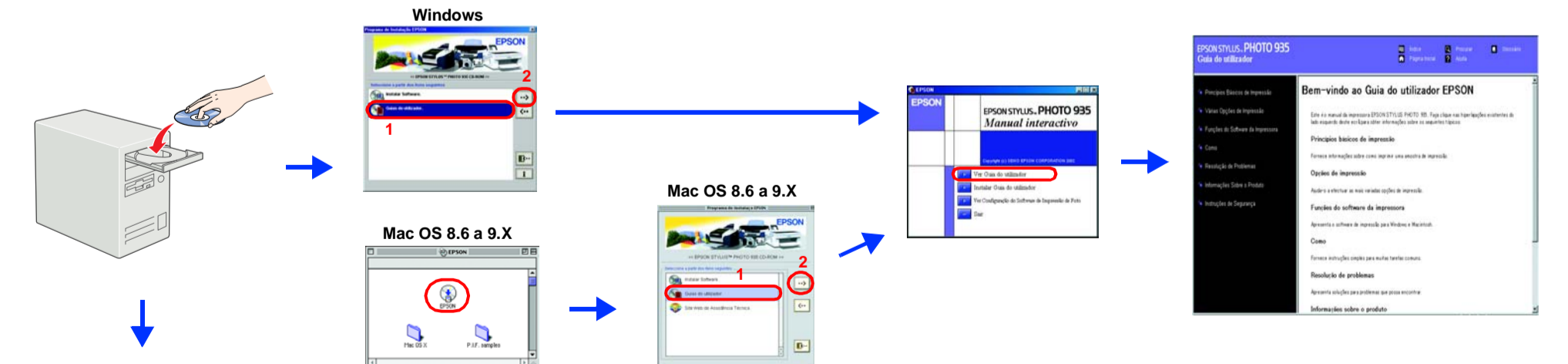
Mac OS X

- Abra a pasta **Mac OS X** e, em seguida, faça clique duas vezes no ícone **SP935.pkg**. Se aparecer a caixa de diálogo Autorização, faça clique no ícone , introduza a palavra-passe ou frase e, em seguida, faça clique em **OK**.
- Siga as instruções apresentadas no ecrã para instalar o software da impressora.
- Depois de instalar o software e reiniciar o computador, ligue a impressora.
- Abra a pasta **Aplicações** no disco, abra a pasta **Utilitários** e faça clique duas vezes no ícone **Centro de Impressão**. Faça clique em **Adicionar impressora** na caixa de diálogo da lista de impressoras.
- Selecione **EPSON USB** a partir do menu emergente. Selecione **SP935(USB)** e, em seguida, faça clique em **Adicionar**. Certifique-se de que a impressora aparece na lista de impressoras e, em seguida, feche o Centro de Impressão.
- Abra a pasta **Mac OS X** e, em seguida, faça clique duas vezes no ícone **EPSONUSBStorageInstall**. Se aparecer a caixa de diálogo Autorização, faça clique no ícone , introduza a palavra-passe ou frase e, em seguida, faça clique em **OK**.
- Siga as instruções apresentadas no ecrã para instalar o software.

Depois de concluir a instalação, consulte a secção relativa aos princípios básicos de impressão do Guia do utilizador para obter mais informações sobre como imprimir pela primeira vez a partir do computador.

4 Aceder ao Guia do utilizador

O Guia do utilizador apresenta informações pormenorizadas sobre a impressão a partir de um computador, sobre a manutenção da impressora, a resolução de problemas e contém instruções de segurança.



Mac OS X

- Utilize a barra de deslizamento para localizar a pasta **Português** e, em seguida, abra-a.
- Abra a pasta **Guias do utilizador** e a pasta **REF_G**.
- Faça clique duas vezes no ícone **INDEX.HTM** para abrir o Guia do utilizador.

Todos os direitos reservados. Esta publicação não pode ser integral ou parcialmente reproduzida, armazenada nem transmitida por qualquer processo electrónico, mecânico, fotocópia, gravação ou outro, sem prévia autorização por escrito da SEIKO EPSON CORPORATION. As informações aqui contidas destinam-se apenas à utilização desta impressora EPSON. A EPSON não se responsabiliza pela aplicação das informações aqui contidas a outras impressoras. O comprador deste produto ou terceiros não podem responsabilizar a SEIKO EPSON CORPORATION, ou as suas filiais, por quaisquer danos, perdas, custos ou despesas incorridos por ele ou por terceiros, resultantes de acidentes, abusos ou má utilização do produto, de modificações não autorizadas, reparações ou alterações do produto, ou que resultem ainda (exceto nos E.U.A.) da inobservância estrita das instruções de utilização e de manutenção estabelecidas pela SEIKO EPSON CORPORATION. A SEIKO EPSON CORPORATION não se responsabiliza por quaisquer danos ou problemas provocados pela utilização de opções ou consumíveis não recomendados como sendo produtos genuínos EPSON ou produtos aprovados pela SEIKO EPSON CORPORATION. A SEIKO EPSON CORPORATION não se responsabiliza por quaisquer danos provocados por interferências electromagnéticas resultantes da utilização de quaisquer cabos de interface não reconhecidos como sendo produtos aprovados pela SEIKO EPSON CORPORATION. EPSON é uma marca registada e EPSON Stylus é uma designação comercial da SEIKO EPSON CORPORATION. Microsoft e Windows são marcas registadas da Microsoft Corporation. Apple e Macintosh são marcas registadas da Apple Computer, Inc. Aviso: Todos os outros nomes de produtos referidos ao longo do manual têm uma finalidade meramente informativa, podendo ser designações comerciais das respectivas empresas. A EPSON não detém quaisquer direitos sobre essas marcas.