

EPSON

EPSON STYLUS™ PHOTO RX600

Guia de Instalação

4048679-00
XXX

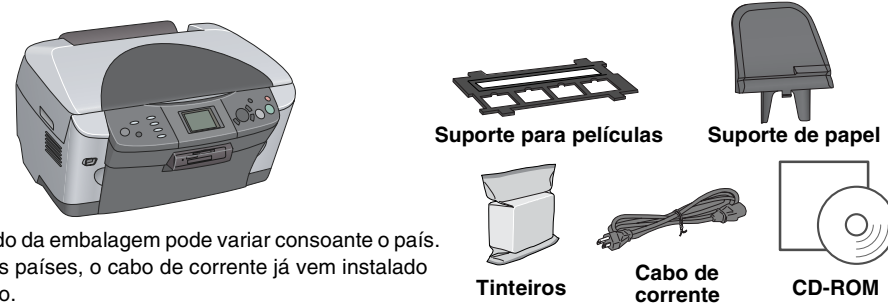
Simbologia Utilizada no Manual

! **Importante:** Mensagens que têm de ser respeitadas para evitar danos no equipamento.

Nota: Mensagens que contêm informações importantes e conselhos úteis para a utilização do produto.

1 Desembalar

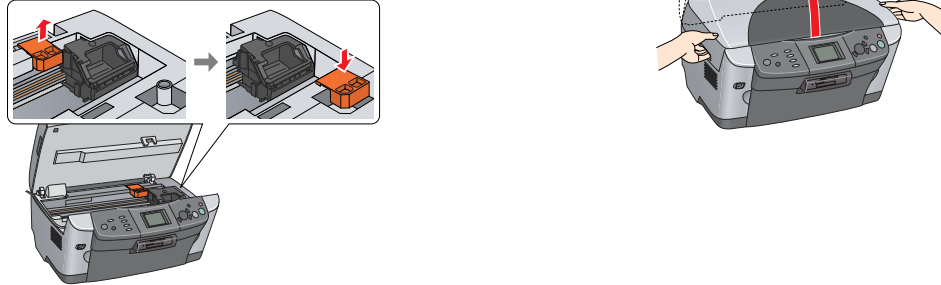
Certifique-se de que possui os itens apresentados em seguida e que não estão danificados.



O conteúdo da embalagem pode variar consoante o país. Em alguns países, o cabo de corrente já vem instalado no produto.

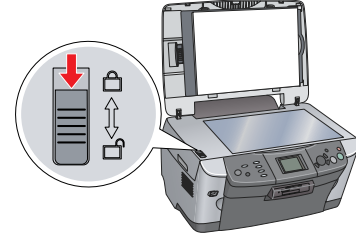
2 Retirar o Material de Protecção

- Abra a unidade de digitalização.
- Retire a fita adesiva e o material de protecção e guarde-o num local seguro para uma posterior utilização.



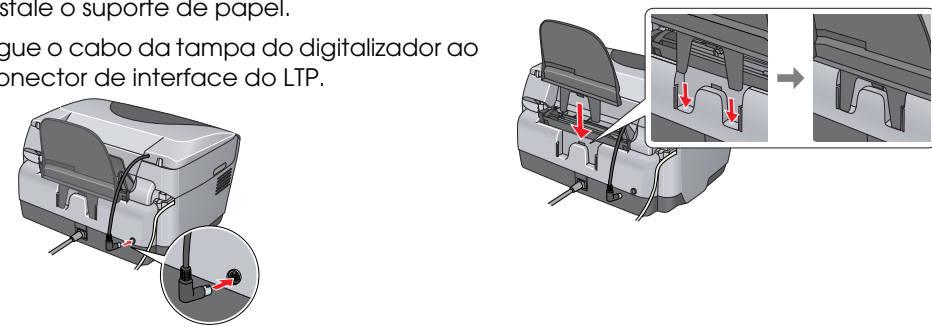
3 Desbloquear

Abra a tampa do digitalizador e coloque a patilha de protecção na posição de desbloqueio.



4 Instalar os Componentes

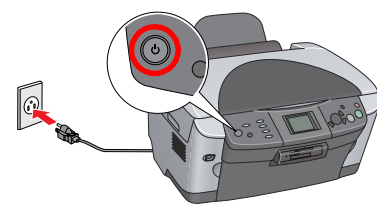
- Instale o suporte de papel.
- Ligue o cabo da tampa do digitalizador ao conector de interface do LTP.



5 Ligar o Produto

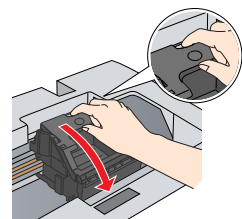
Ligue o cabo de corrente e pressione o botão Funcionamento para ligar o produto.

Nota: Não ligue o produto ao computador antes de executar todas as operações apresentadas até ao ponto 10; caso contrário, o software não será instalado.

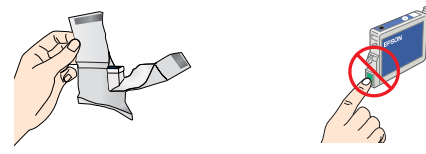


6 Instalar os Tinteiros

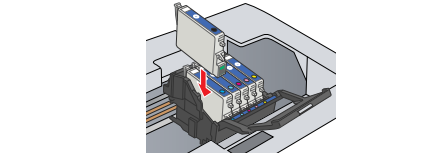
- Abra a unidade de digitalização.
- Abra a tampa do compartimento dos tinteiros.



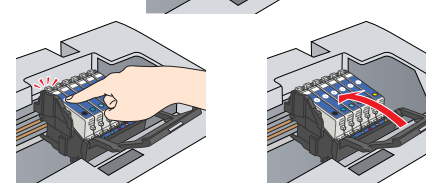
- Retire o tinteiro da embalagem.



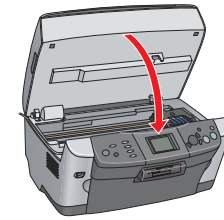
- Coloque cada tinteiro no respectivo compartimento.



- Em seguida, exerça pressão sobre cada tinteiro até o fixar e feche a tampa do compartimento dos tinteiros.



- Baixe a unidade de digitalização.

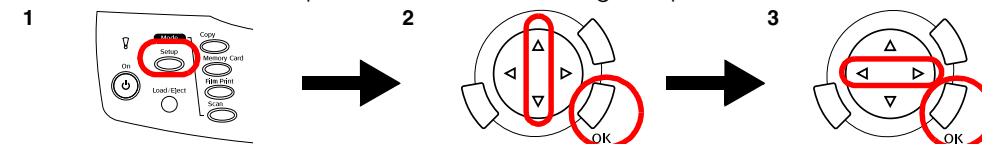


O processo de carregamento da tinta é iniciado e demora cerca de dois minutos. A indicação Carregamento inicial. A carregar. Aparece no visor LCD e o produto emite vários sons mecânicos. Esta situação é perfeitamente normal.

! **Importante:**
 Nunca desligue este produto durante o processo de carregamento da tinta.
 Não coloque papel antes de o processo de carregamento da tinta terminar.

7 Seleccionar uma Língua

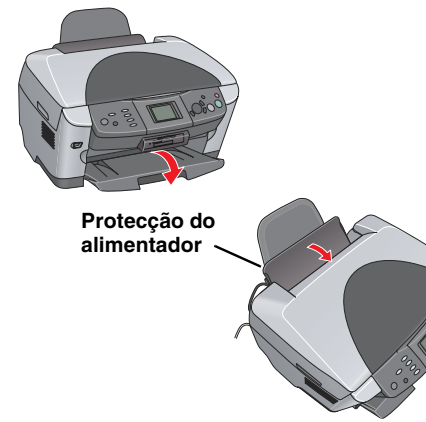
- Pressione o botão Setup.
- Seleccione Língua utilizando os botões ▲/▼ e, em seguida, pressione o botão OK.
- Utilize os botões ◀/▶ para seleccionar uma língua e pressione o botão OK.



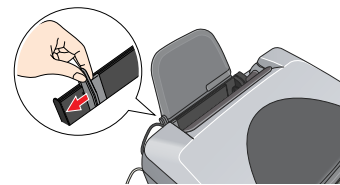
Os itens do menu aparecem na língua que seleccionou.

8 Alimentar Papel

- Abra o receptor de papel.



- Mova a protecção do alimentador para a frente.
- Mantenha a patilha de bloqueio do guia de margem pressionada enquanto desloca o guia de margem.



- Coloque a resma de papel com a face a ser impressa voltada para baixo e encostada ao guia da protecção do alimentador.



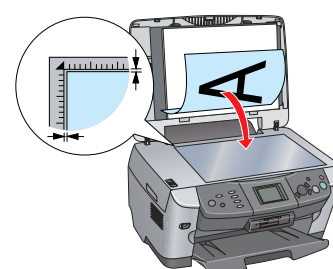
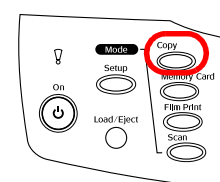
- Encoste a resma de papel ao suporte de papel e, em seguida, mova a protecção do alimentador para trás.



A partir deste momento, pode utilizar o produto como um dispositivo autónomo. Para saber como efectuar uma cópia de teste, consulte a secção apresentada em seguida. Para saber como instalar software, consulte a secção "Efectuar a Ligação ao Computador" apresentada nesta folha.

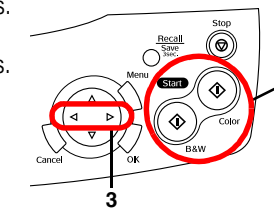
9 Efectuar Cópias

- Coloque um documento no vidro de digitalização.
- Pressione o botão Copy para aceder ao modo de cópia.



- Utilize os botões ◀/▶ para especificar o número de cópias.
- Pressione o botão B&W para efectuar cópias em níveis de cinzento ou o botão Cor para efectuar cópias a cores. O produto inicia o processo de cópia.

! **Importante:**
 Não abra a unidade de digitalização durante o processo de digitalização ou de cópia; caso contrário, pode danificar o produto.



O produto possui várias funções de cópia. Consulte a secção "Funções" apresentada nesta folha ou consulte o Guia de Operações Básicas. Para ligar o produto ao computador, avance para a secção seguinte.

10 Efectuar a Ligação ao Computador

- Pressione o botão Funcionamento para desligar o produto.
- Ligue o cabo USB ao computador.



11 Instalar o Software

Nota:
 Se o CD-ROM tiver a indicação "CD Multilíngua", tem de instalar primeiro o software em Inglês a partir do respectivo CD-ROM. Em seguida, instale a versão adicional na sua língua preferida a partir do CD-ROM multilíngua.

Windows

- Certifique-se de que o produto está ligado à corrente mas não em funcionamento. Em seguida, insira o CD-ROM que contém o software.
- Desactive todos os programas antivírus e faça clique em Continuar.



- Leia o acordo de licença. Se concordar com os termos do acordo, faça clique em Aceitar.

- Faça clique em Instalar e siga as instruções apresentadas no ecrã.

- Quando aparecer o seguinte ecrã, ligue o produto e aguarde até que o ecrã desapareça. Siga as instruções apresentadas no ecrã. Tenha em atenção que é necessário efectuar várias operações para instalar o EPSON Smart Panel.



- Faça clique em Sair ou Reiniciar Agora no último ecrã que aparece e, em seguida, retire o CD-ROM.

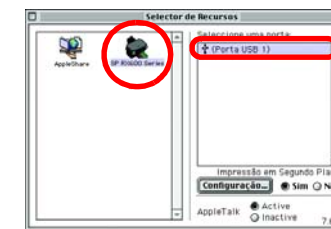
Agora, já pode começar a digitalizar e a imprimir. Para obter mais informações, consulte o Guia de Consulta.

Mac OS 8.6 a 9.X

- Certifique-se de que o produto está ligado à corrente mas não em funcionamento. Em seguida, insira o CD-ROM que contém o software.
- Faça clique duas vezes no ícone depois de inserir o CD-ROM que contém o software.

- Siga as instruções apresentadas nos pontos 2 a 6 da secção "Instalar o software em Windows".

- Abra o Selector de Recursos no menu da maçã.
- Seleccione SP RX600 Series e a porta USB que está a utilizar; em seguida, feche o Selector de Recursos.



Agora, já pode começar a digitalizar e a imprimir. Para obter mais informações, consulte o Guia de Consulta.

Mac OS X

- Certifique-se de que o produto está ligado à corrente mas não em funcionamento. Em seguida, insira o CD-ROM que contém o software.

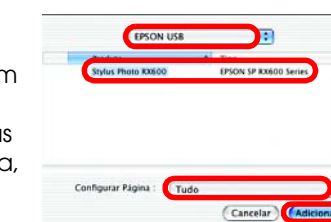
Nota:
 Este software não suporta o Sistema de Ficheiros UNIX (UFS) para Mac OS X. Instale o software num disco ou numa partição que não utilize o sistema UFS.
 Este produto não suporta o ambiente clássico do Mac OS X.

- Abra a pasta Mac OS X e faça clique duas vezes no ícone EPSON no CD-ROM que contém o software.

- Siga as instruções apresentadas nos pontos 2 a 6 da secção "Instalar o software em Windows".

- Abra a pasta Aplicações no disco e, em seguida, abra a pasta Utilitários. Em seguida, faça clique duas vezes no ícone Centro de Impressão.

- Faça clique no ícone Adicionar na caixa de diálogo da lista de impressoras.
- Seleccione EPSON USB, faça clique em Stylus Photo RX600 e, em seguida, seleccione Tudo no menu emergente Configurar Página. Por fim, faça clique em Adicionar.



- Certifique-se de que a lista de impressoras contém as opções da impressora (tipo de margem) e, em seguida, feche a caixa de diálogo da lista de impressoras.

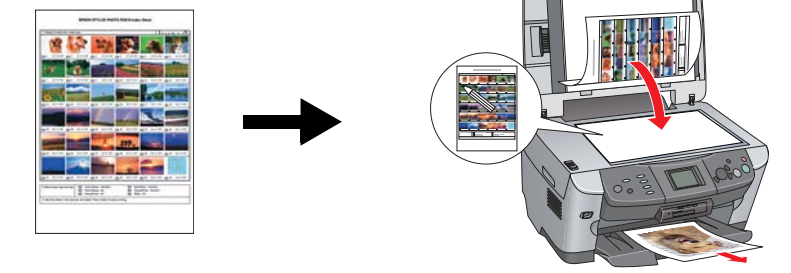
Agora, já pode começar a digitalizar e a imprimir. Para obter mais informações, consulte o Guia de Consulta.

Funções

Este produto possui várias funções autónomas, descritas nesta secção. Para obter mais informações, consulte o Guia de Operações Básicas.

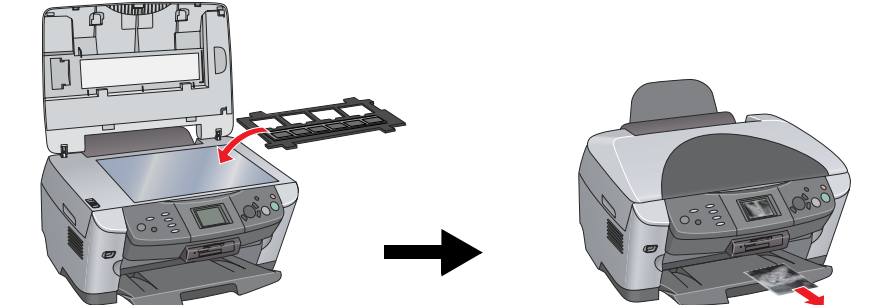
Imprimir utilizando uma folha de índice.

Pode imprimir facilmente fotografias a partir de um cartão de memória. Tem apenas de preencher uma folha de índice como se estivesse a mandar revelar fotografias.



Imprimir a partir de película

Pode imprimir fotografias directamente a partir de uma película digitalizando-a e seleccionando os dados fotográficos no visor LCD.



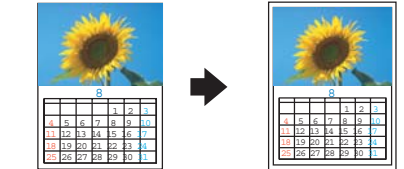
Efectuar Cópias

Pode efectuar cópias através de várias opções sem necessidade de um computador.

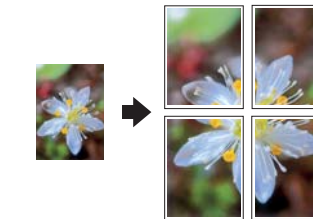
Sem Margens



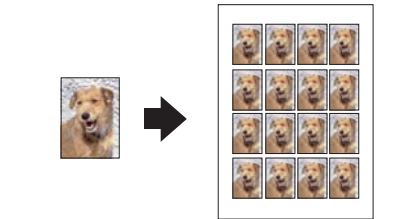
Margem Peq.



Poster



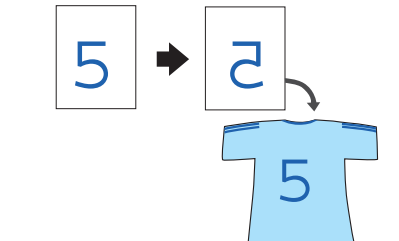
Repetir



2-up



Espelho



Utilizar um Cartão de Memória

O conector para cartões de memória de origem permite efectuar as seguintes operações:

- Imprimir directamente a partir de um cartão de memória
- Digitalizar e guardar imagens directamente para um cartão de memória
- Transferir os dados guardados num cartão de memória para o computador (consulte o Guia de Consulta)

Obter Mais Informações

Começar a Utilizar o Produto (manual em papel)

Conteúdo	Descreve de uma forma breve como começar a utilizar este produto em modo autónomo. Para obter mais informações sobre as operações, consulte o Guia de Operações Básicas.
----------	--

Guia de Consulta (para consulta no computador)

Conteúdo	Fornecer informações básicas sobre impressão e digitalização. Explica também como efectuar a manutenção e apresenta conselhos para a resolução de problemas, características técnicas e informações sobre o serviço de assistência a clientes.
Como aceder	Faça clique duas vezes no ícone do guia de consulta da ESPRX600 no ambiente de trabalho.

Guia de Operações Básicas (para consulta no computador)

Conteúdo	Descreve como utilizar o produto como fotocopiadora, substituir os tinteiros e verificar o estado do produto. Apresenta também soluções para problemas e explica como contactar o serviço de assistência a clientes EPSON.
Como aceder	Faça clique duas vezes no ícone do guia de operações básicas da ESPRX600 no ambiente de trabalho.