

EPSON

EPSON STYLUS™ PHOTO RX600

Inštalácia

4048682

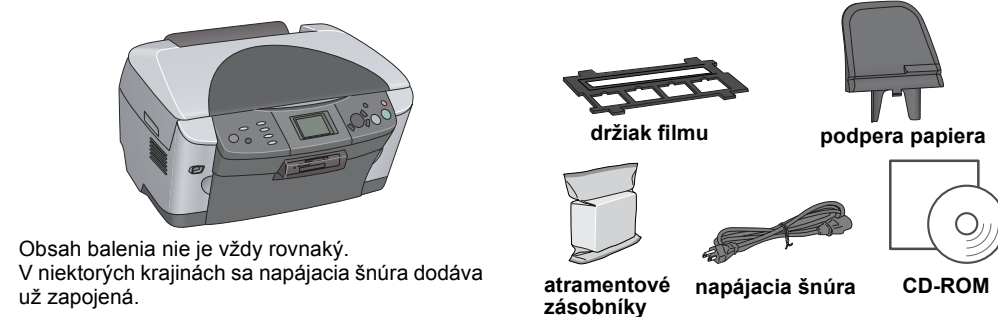
Upozornenia a poznámky

! **Upozornenia je nutné rešpektovať, aby sa zariadenie nepoškodilo.**

Poznámky obsahujú dôležité informácie a užitočné tipy pre prácu so zariadením.

1 Rozbalenie

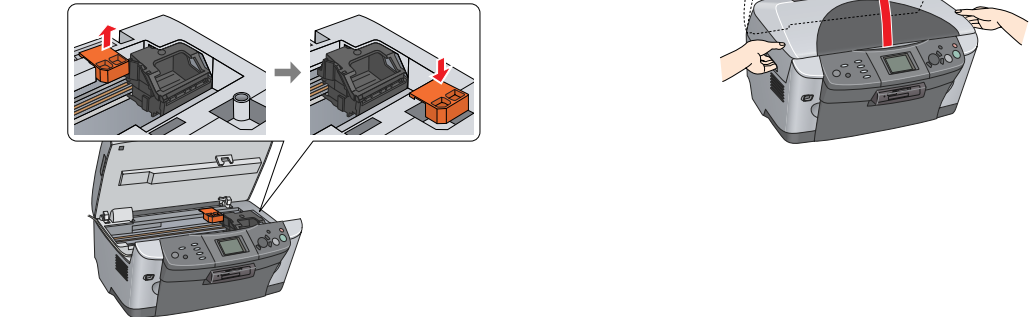
Presvedčte sa, či balenie obsahuje nasledujúce časti zariadenia a či tieto časti nie sú poškodené.



Obsah balenia nie je vždy rovnaký. V niektorých krajinách sa napájacia šnúra dodáva už zapojená.

2 Odstránenie ochranného materiálu

- Otvorte jednotku skenera.
- Odstráňte všetky pásky a ochranný materiál a uschovajte ich na bezpečnom mieste kvôli prípadnému ďalšiemu použitiu.



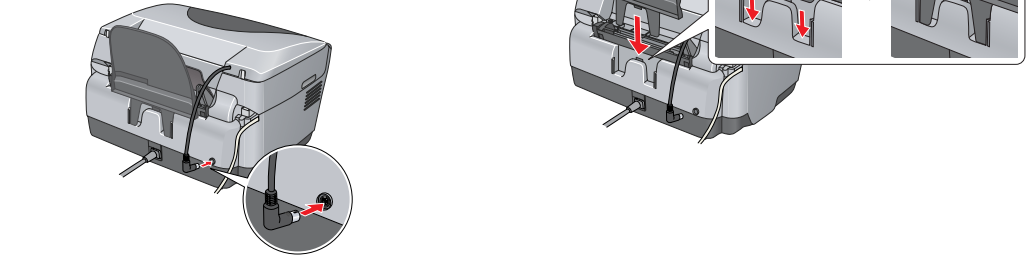
3 Odomknutie

Otvorte kryt dokumentov a posuňte prepravnú uzamykaciu páčku.



4 Nasadenie súčastí

- Pripevnite podporu papiera.
- Pripojte kábel krytu dokumentov ku konektoru rozhrania TPU.



5 Zapnutie

Zapojte napájaciu šnúru a stlačením tlačidla zariadenie zapnite On.

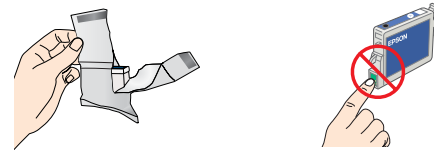
Poznámka:
Nepripájajte zariadenie k počítaču skôr než v kroku 10, inak nebude možné nainštalovať software.

6 Inštalácia atramentových zásobníkov

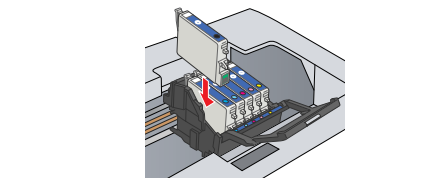
- Otvorte jednotku skenera.
- Otvorte kryt kazety.



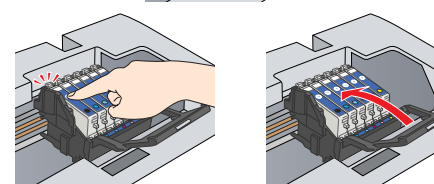
3. Vyberte atramentový zásobník z obalu.



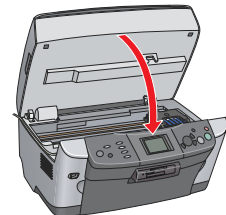
4. Zasuňte celý zásobník do držiaka.



5. Zatláčajte zásobník smerom dolu, kým nezaklapne na miesto a zatvorte kryt.



6. Sklopte jednotku skenera.

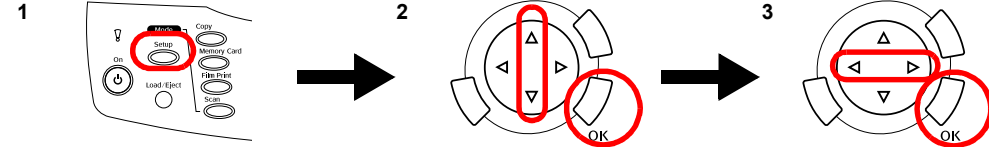


Spustí sa napĺňanie atramentu, ktoré trvá približne dve minúty. Na displeji sa zobrazí Initial charge. Charging. Please wait. (Prebieha počítačové napĺňanie, čakajte prosím) a zariadenie začne vydávať rôzne mechanické zvuky. To je normálne.

! **Upozornenie:**
 Počas procesu napĺňania atramentu nikdy nevypínajte napájanie.
 Nevkladajte papier, kým napĺňanie atramentu neskončí.

7 Výber jazyka

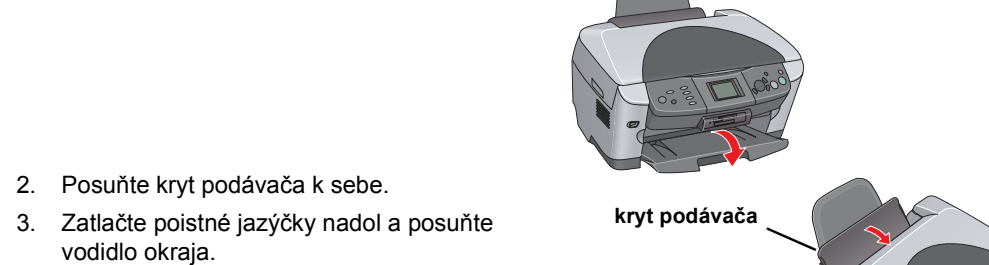
- Kliknite na tlačidlo Setup (Nastaviť).
- Vyberte položku Language (Jazyk) pomocou tlačidiel ▲/▼ a stlačte tlačidlo OK.
- Pomocou tlačidiel ◀▶ vyberte jazyk a stlačte tlačidlo OK.



Položky ponuky sa zobrazia vo zvolenom jazyku.

8 Vkladanie papiera

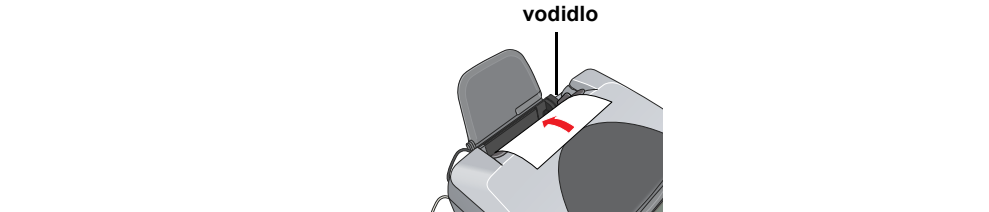
- Otvorte výstupný zásobník.



2. Posuňte kryt podávača k sebe.
3. Zatláčajte poistné jazyčky nadol a posuňte vodidlo okraja.



4. Vložte stoh papiera tak, že strany určené pre tlač smerujú nadol a oprite stoh o vodidlo krytu podávača.



5. Položte stoh papiera na podporu a zasuňte späť kryt podávača.



Teraz môžete prístroj použiť ako samostatné zariadenie. Návod na vytlačenie skúšobnej kópie nájdete v ďalšej časti. Ak chcete nainštalovať software, prečítajte si časť „Pripojenie k počítaču“ v tomto liste.

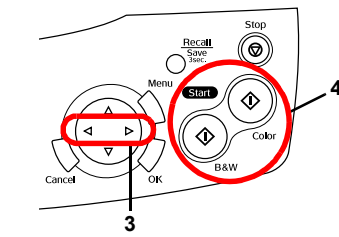
9 Kopírovanie

- Položte dokument na platňu.
- Stlačením tlačidla Copy (Kopírovanie) aktivujte režim Kopírovanie.



3. Stlačením tlačidiel ◀▶ nastavte počet kópií.
4. Stlačte tlačidlo B&W, ak chcete kopírovať v odtieňoch sivej alebo tlačidlo Color, ak chcete kopírovať farebne. Zariadenie začne kopírovať.

! **Upozornenie:**
Počas skenovania alebo kopírovania neatvárajte jednotku skenera. V opačnom prípade hrozí poškodenie zariadenia.



Toto zariadenie má viacero kopírovacích funkcií. Ďalšie informácie nájdete v časti „Funkcie“ v tomto liste alebo v príručke Základné operácie. Ak chcete zariadenie používať s počítačom, prečítajte si ďalší krok.

10 Pripojenie k počítaču

1. Stlačením tlačidla On (Zapnuté) vypnite zariadenie.
2. Pripojte kábel USB k počítaču.

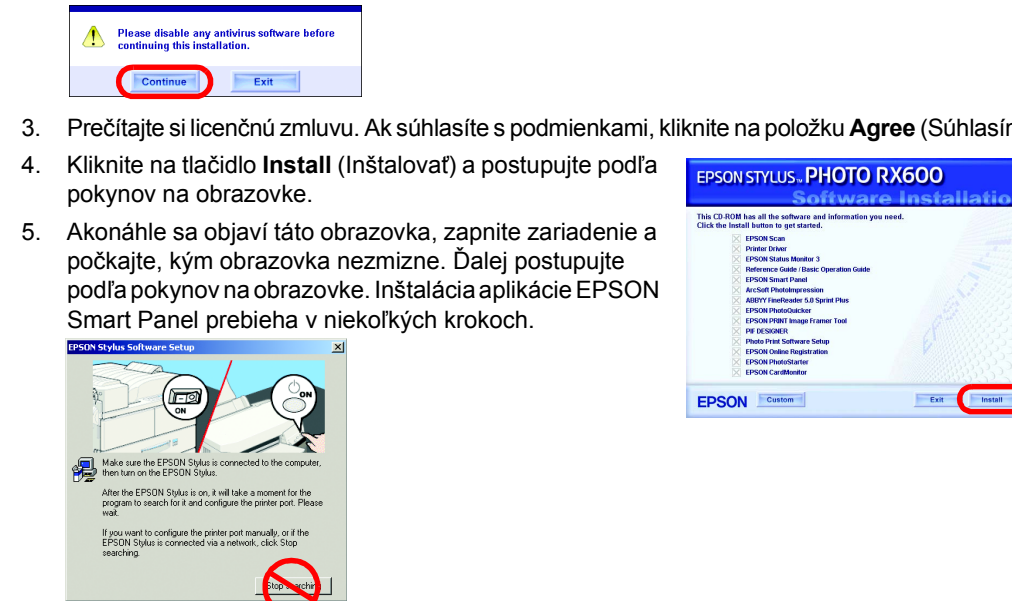


11 Inštalácia software

Poznámka:
Ak je na disku CD uvedené „Multilingual CD“ (Viacjazyčné CD), musíte najskôr nainštalovať anglický software z anglického CD. Ďalej nainštalujte z disku Multilingual CD (Viacjazyčné CD) doplnkový zvolený jazyk.

Pre systém Windows

1. Zariadenie musí byť pripojené a vypnuté. Vložte do jednotky disk CD so software.
2. Vypnite všetky antivírusové programy a kliknite na tlačidlo Continue (Pokračovať).



3. Prečítajte si licenčnú zmluvu. Ak súhlasíte s podmienkami, kliknite na položku Agree (Súhlasím).
4. Kliknite na tlačidlo Install (Inštalovať) a postupujte podľa pokynov na obrazovke.
5. Akonáhle sa objaví táto obrazovka, zapnite zariadenie a počkajte, kým obrazovka nezmlzne. Ďalej postupujte podľa pokynov na obrazovke. Inštalácia aplikácie EPSON Smart Panel prebieha v niekoľkých krokoch.

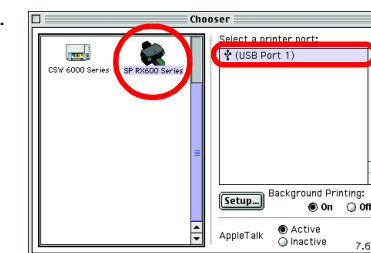
6. Na poslednej obrazovke kliknite na tlačidlo Exit (Ukončenie) alebo Restart Now (Reštartovať teraz) a vyberte CD-ROM.

Zariadenie je pripravené na skenovanie a tlač. Pokyny sú uvedené v Referenčnej príručke.

Systém Mac OS 8.6 až 9.X

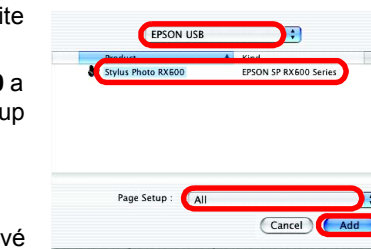
1. Zariadenie musí byť pripojené a vypnuté. Vložte do jednotky disk CD so software.
2. Vložte disk so software a dvakrát kliknite na ikonu na disku CD.
3. Postupujte podľa krokov 2 až 6 v časti „Inštalácia software v systéme Windows“.
4. Z ponuky Apple otvorte aplikáciu Chooser (Pripojenie).
5. Vyberte zariadenie SP RX600 Series a port USB a potom zavrite aplikáciu Chooser (Pripojenie).

Zariadenie je pripravené na skenovanie a tlač. Pokyny sú uvedené v Referenčnej príručke.



Systém Mac OS X

1. Zariadenie musí byť pripojené a vypnuté. Vložte do jednotky disk CD so software.
Poznámka:
 Tento software nepodporuje systém súborov UNIX File System (UFS) pre Mac OS X. Nainštalujte software na disk alebo na časť, ktorá nepoužíva systém UFS.
 Toto zariadenie nepodporuje prostredie Classic systému Mac OS X.
2. Vložte disk so software. Otvorte zložku systému Mac OS X a dvakrát kliknite na ikonu na disku.
3. Postupujte podľa krokov 2 až 6 v časti „Inštalácia software v systéme Windows“.
4. Otvorte zložku Applications (Aplikácie) na pevnom disku, potom zložku Utilities (Nástroje) a dvakrát kliknite na ikonu Print Center (Tlačové stredisko).
5. V dialógovom okne Printer List (Zoznam tlačiarň) kliknite na ikonu Add (Pridať).
6. Vyberte EPSON USB, kliknite na Stylus Photo RX600 a potom vyberte All (Všetko) z miestnej ponuky Page Setup (Nastavenie stránky). Potom kliknite na tlačidlo Add (Pridať’).
7. Presvedčte sa, či okno Printer List (Zoznam tlačiarň) obsahuje možnosti tlačiarne (typ okraja). Potom dialógové okno Printer List zavrite.



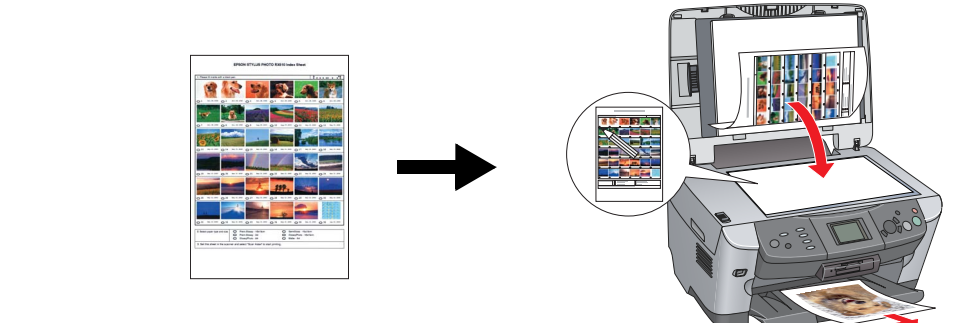
Zariadenie je pripravené na skenovanie a tlač. Pokyny sú uvedené v Referenčnej príručke.

Funkcie

Zariadenie poskytuje rad rozmanitých samostatných funkcií (ako je uvedené v tejto časti). Podrobnosti nájdete v príručke Základné operácie.

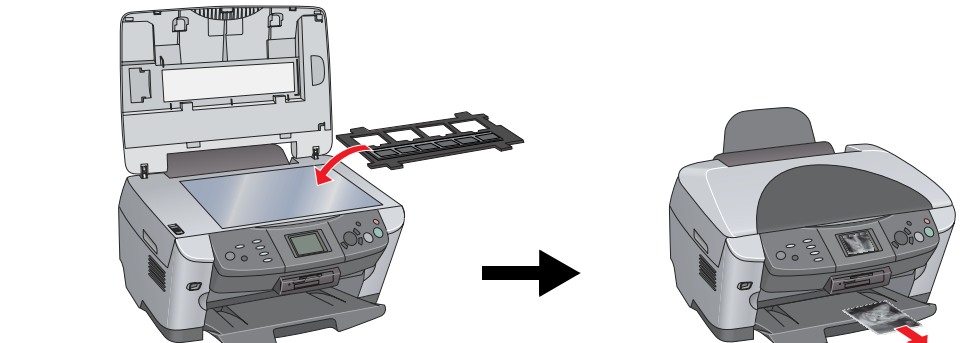
Tlač prostredníctvom indexu

Vďaka indexu je možné fotografie veľmi jednoducho vytlačiť priamo z pamätevej karty.



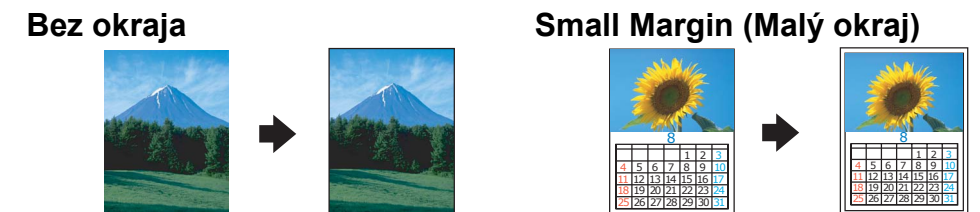
Tlač z filmu

Fotografie je možné tlačiť priamo z filmu. Film sa najskôr naskenuje a dáta sa vyberú na LCD displeji.



Kopírovanie

Kópie je možné zhotoviť s použitím viacerých nastavení bez pripojenia k počítaču.



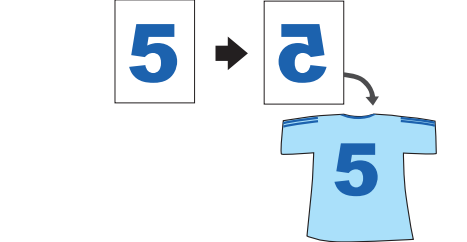
Poster (Plagát)



2 stránky na list



Mirror (Zrkadlové)



Použitie pamätevej karty

Zabudovaná zásuvka na pamätevé karty umožňuje nasledujúce operácie:

- tlač priamo z pamätevej karty,
- skenovanie a ukladanie obrazu priamo na pamätevú kartu,
- prenos dát uložených na pamätevej karte do počítača. Informácie sú uvedené v Referenčnej príručke.

Ďalšie informácie

Začínáme (vytlačená príručka)

Obsah	Príručka stručne popisuje postup práce so zariadením bez počítača. Všetky podrobné informácie nájdete v príručke Basic Operation Guide (Základné operácie).
-------	---

Referenčná príručka (zobrazenie na monitore počítača)

Obsah	Základné informácie o tlači a skenovaní, rady pre údržbu a riešenie problémov a informácie o technickej podpore a podpore zákazníkov.
Otvorenie príručky	Dvakrát kliknite na ikonu ESCX600 Reference Guide (Referenčná príručka) na pracovnej ploche.

Príručka Základné operácie (zobrazenie na monitore počítača)

Obsah	Príručka obsahuje pokyny k použitiu zariadenia vo funkcii kopírky, pokyny k výmene atramentových zásobníkov a ku kontrole stavu zariadenia. Príručka tiež poskytuje tipy na riešenie problémov a informácie o podpore zákazníkov.
Otvorenie príručky	Dvakrát kliknite na ikonu ESRX600 Basic Operation na pracovnej ploche.