

# EPSON

## EPSON STYLUS™ PHOTO RX600

# Kurulum

4048687

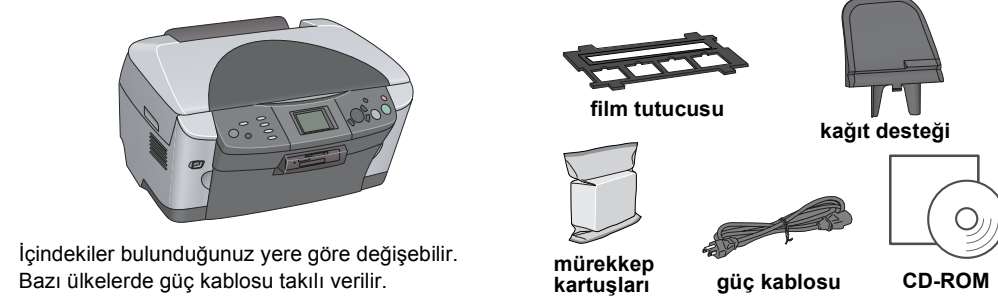
### Dikkat Notları ve Notlar

**Dikkat Notları'na, aygıtınıza bir zarar gelmemesi için uyulması gerekir.**

**Notlar, bu ürünün kullanımıyla ilgili önemli bilgiler ve yararlı ipuçları verir.**

## 1 Paketi Açma

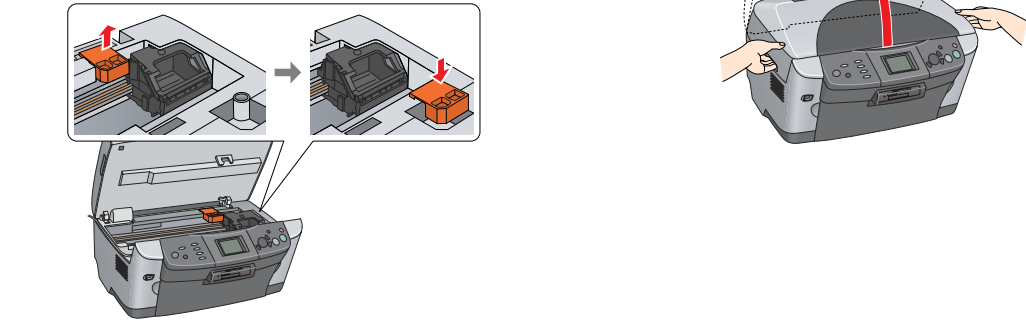
Aşağıdaki parçaların pakette bulunduğundan ve hasarlı olmadığından emin olun.



İçindekiler bulunduğunuz yere göre değişebilir. Bazı ülkelerde güç kablosu takılı gelir.

## 2 Koruma Malzemelerini Çıkarma

- Tarayıcı birimini açın.
- Bantları söküp koruyucu malzemeleri çıkarın ve daha sonra tekrar kullanabilmek için güvenli bir yere koyun.



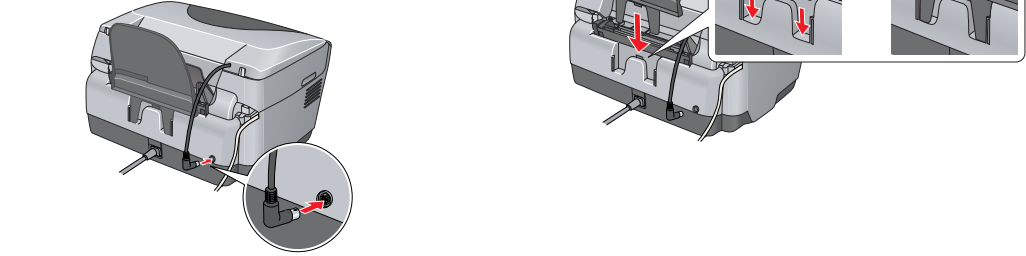
## 3 Kilidi Açma

Belge kapağını açın ve nakliye kilidi düğmesini kaydırın.



## 4 Parçaları Takma

- Kağıt desteğini takın.
- Belge kapağı kablosunu TPU arabirim bağlayıcısına bağlayın.



## 5 Aygıtı Açma

Güç kablosunu takın ve aygıtı açmak için Açık düğmesine basın.

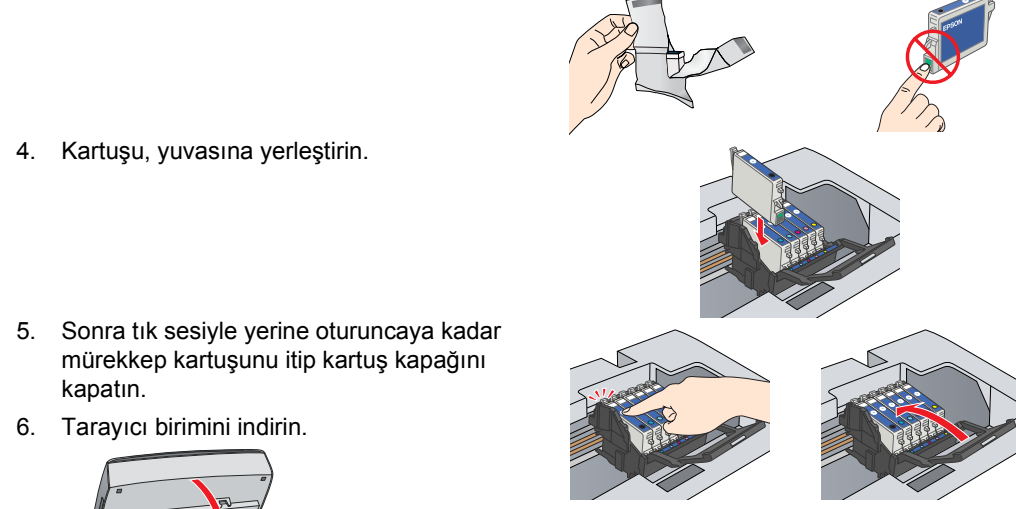
**Not:**  
Bu ürünü 10 adımdan önce bilgisayara bağlamayın yoksa yazılım yükleyemezsiniz.

## 6 Mürekkep Kartuşlarını Takma

- Tarayıcı birimini açın.
- Kartuş kapağını açın.



- Mürekkep kartuşunu paketinden çıkarın.

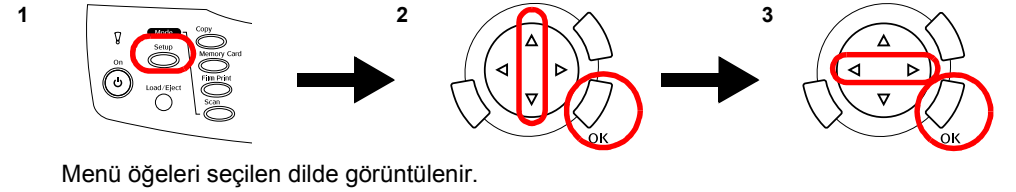


Mürekkep dolmaya başlar ve tamamlanması yaklaşık iki dakika alır. Initial charge. Charging. Please wait. (İlk doldurma. Dolduruluyor. Lütfen bekleyin.) yazısı LCD ekranda belirir ve ürün bri dizi mekanik ses çıkarır. Bu normaldir.

- Dikkat:**
- Mürekkep doldurma işlemi sırasında bu ürünü asla kapatmayın.
  - Mürekkep doldurma tamamlanana kadar kağıt yüklemeyin.

## 7 Dil Seçme

- Setup düğmesine basın.
- ▲/▼ düğmelerini kullanarak Language (Dil)'i seçin ve OK düğmesine basın.
- Bir dil seçmek için ◀▶ düğmelerini kullanın ve OK düğmesine basın.



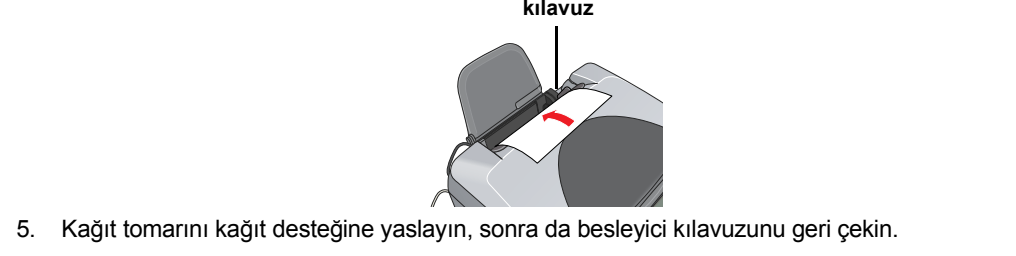
Menü öğeleri seçilen dilde görüntülenir.

## 8 Kağıt Yükleme

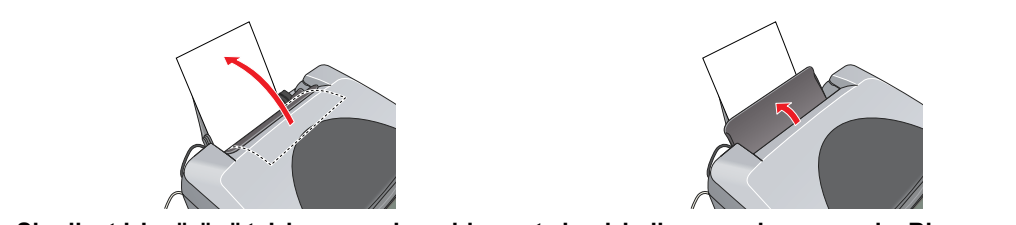
- Çıktı tepsisini açın.
- Besleyici koruyucusunu kendinize doğru çekin.
- Kenar kılavuzu kitleme mandalına basarak kenar kılavuzunu dışarı kaydırın.



- Kağıt tomarını, yazdırılabilir yüzü aşağı gelecek şekilde ve besleyici koruyucusu kılavuzuna yaslanmış olarak yükleyin.



- Kağıt tomarını kağıt desteğine yaslayın, sonra da besleyici kılavuzunu geri çekin.



Şimdi artık bu ürünü tek başına çalışan bir aygıt olarak kullanmaya hazırsınız. Bir sinama kopyasının nasıl alınacağını öğrenmek için sonraki bölüme bakın. Yazılım yüklemek istiyorsanız bkz. bu karttaki "Bilgisayarınıza Bağlama."

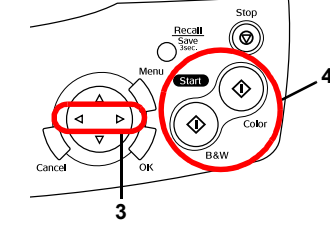
## 9 Fotokopi Çekme

- Belge tablasına bir belge yerleştirin.
- Copy Mode (Fotokopi Modu)'na geçmek için Copy düğmesine basın.



- Kopya sayısını girmek için ◀▶ tuşlarını kullanın.
- Siyah beyaz fotokopi için B&W düğmesine, renkli fotokopi için Color düğmesine basın. Ürün, Fotokopi çekmeye başlar.

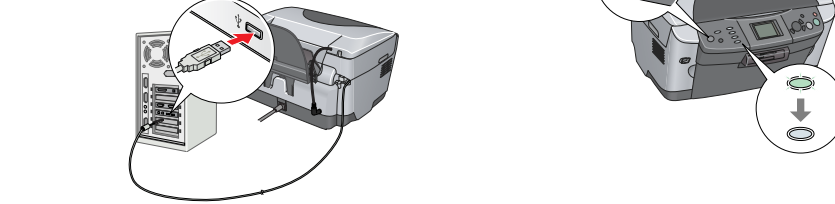
**Dikkat:**  
Tarayıcı birimini tarama veya fotokopi çekme sırasında açmayın; ürüne zarar verebilirsiniz.



Bu üründe çeşitli fotokopi işlevleri bulunmaktadır. Bkz. bu karttaki "Özellikler" veya Temel Kullanım Kılavuzu. Bu ürünü bilgisayarınızla kullanmak için bundan sonraki adıma bakınız.

## 10 Bilgisayarınıza Bağlama

- Ürünü kapatmak için Açık düğmesine basın.
- USB kablosunu bilgisayarınıza bağlayın.

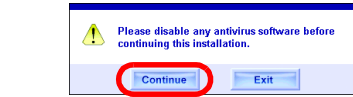


## 11 Yazılımı Yükleme

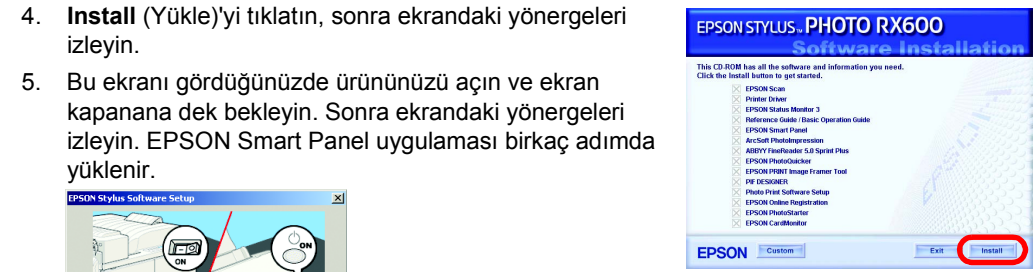
**Not:**  
CD'nizde "Multilingual CD" (Çok Dilde CD) etiketi varsa önce İngilizce CD'den English (İngilizce) yazılımı yüklemelisiniz. Sonra tercih ettiğiniz dil sürümünü Multilingual CD (Çok Dilde CD)'den yükleyin.

### Windows için

- Ürünün bağlı ve kapalı olduğundan emin olun; sonra, yazılım CD'sini yerleştirin.
- Tüm virus koruma programlarını kapatın ve sonra Continue (Devamı)'ı tıklayın.



- Lisans sözleşmesini okuyun. Koşulları kabul ediyorsanız Agree (Kabul)'ü tıklayın.



- Install (Yükle)'yi tıklayın, sonra ekrandaki yönergeleri izleyin.
- Bu ekranı gördüğünüzde ürününüzü açın ve ekran kapanana dek bekleyin. Sonra ekrandaki yönergeleri izleyin. EPSON Smart Panel uygulaması birkaç adımda yüklenir.

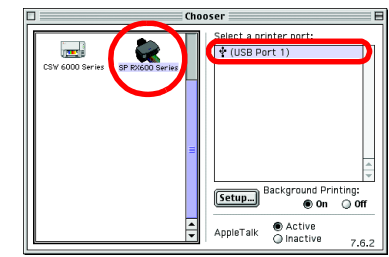
- Son ekranda Exit (Çıkış) veya Restart Now (Şimdi Yeniden Başlat)'ı tıklayın ve sonra CD-ROM'u çıkarın.

Artık taramaya ve yazdırmaya hazırsınız. Yönergeler için bkz. Başvuru Kılavuzu.

### Mac OS 8.6 - 9.X için

- Ürünün bağlı ve kapalı olduğundan emin olun; sonra, yazılım CD'sini yerleştirin.
- Yerleştirdikten sonra yazılım CD'sindeki EPSON simgesini çift tıklayın.
- "Installing the software for Windows" (Yazılımı Widnows için yükleme)'deki 2-6 arasındaki adımları izleyin.
- Apple (Elma) menüsünden Chooser (Seçici)'yi açın.
- SP RX600 Series'i ve USB kapınızı seçin, sonra Chooser (Seçici)'yi kapatın.

Artık taramaya ve baskı yapmaya hazırsınız. Yönergeler için bkz. Başvuru Kılavuzu.



### Mac OS X için

- Ürünün bağlı ve kapalı olduğundan emin olun; sonra, yazılım CD'sini yerleştirin.

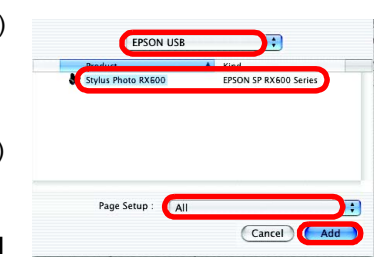
**Not:**

- Bu yazılım Mac OS X için olan UNIX Dosya Sistemi'ni (UFS) desteklemez. Yazılımı, UFS'yi kullanmayan bir diske veya bölüme yükleyin.
- Bu ürün Mac OS X Classic ortamını desteklemez.

- Mac OS X klasörünü açın ve yazılım CD'sini yerleştirdikten sonra EPSON simgesini çift tıklayın.

- "Installing the software for Windows" (Yazılımı Widnows için yükleme)'deki 2-6 arasındaki adımları izleyin.

- Sabit disk sürücünüzdeki Applications (Uygulamalar) klasörünü açın, sonra Utilities (İzenceler) klasörünü açıp Print Center (Baskı Merkezi) simgesini çift tıklayın.



- Printer List (Yazıcı Listesi) iletişim kutusunda Add (Ekle) simgesini tıklayın.

- EPSON USB'yi seçin, Stylus Photo RX600'u tıklayın, sonra Page Setup (Sayfa Düzeni) açılır menüsünden All (Tümü)'nü seçin. Son olarak Add (Ekle)'yi seçin.

- Printer List (Yazıcı Listesi)'nde yazıcı seçeneklerine (kenar boşluğu türü) seçeneğinin de dahil olduğundan emin olun, sonra Printer List (Yazıcı Listesi) iletişim kutusunu kapatın.

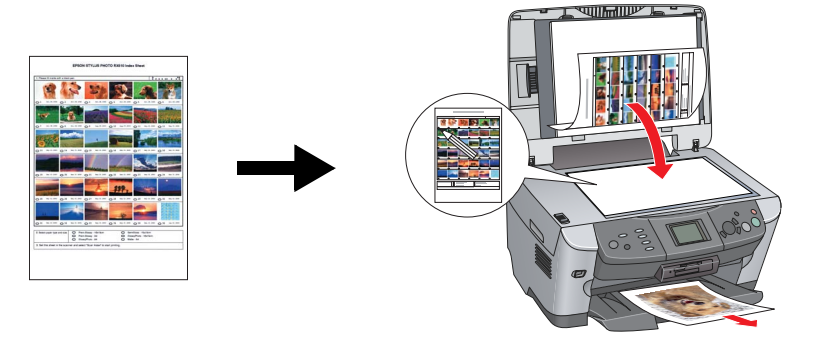
Artık taramaya ve baskı yapmaya hazırsınız. Yönergeler için bkz. Başvuru Kılavuzu.

## Özellikler

Ürünün, bu bölümde anlatıldığı gibi tek başına çalışan aygıt özellikleri vardır. Ayrıntılar için bkz. Temel Kullanım Kılavuzu.

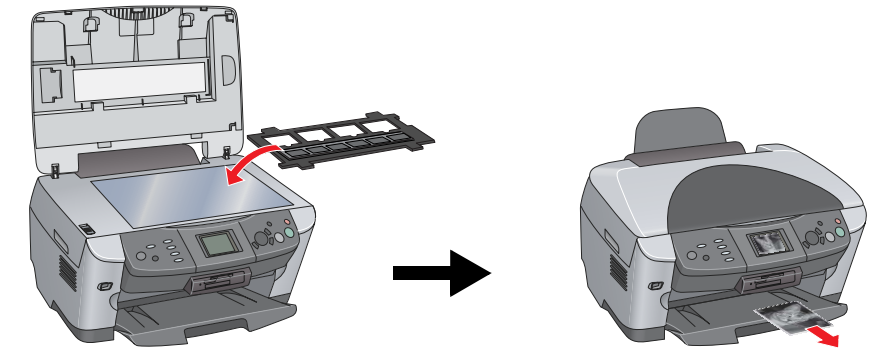
### Prova baskı sayfasını kullanarak yazdırma

Prova baskı sayfasını doldurarak, karanlık odada fotoğraf basıyormuşçasına, fotoğrafları doğrudan bellek kartından bastırabilirsiniz.



### Filmden bastırma

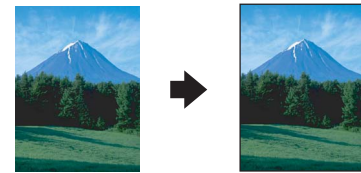
Filmi tarayıp fotoğraf verilerini LCD ekranı ile seçerek fotoğrafları doğrudan filmden bastırabilirsiniz.



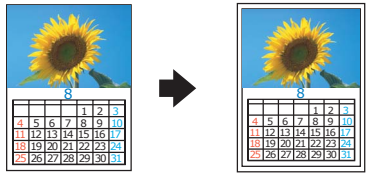
### Fotokopi Çekme

Bilgisayara bağlanmadan çeşitli biçimlerde fotokopi alınabilir.

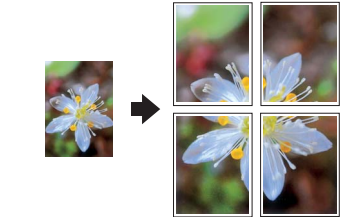
#### Kenarlıksız



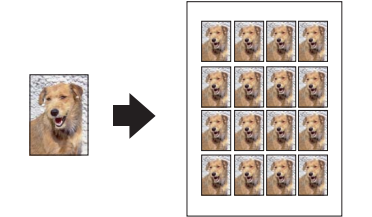
#### Küçük Kenar Boşluklu



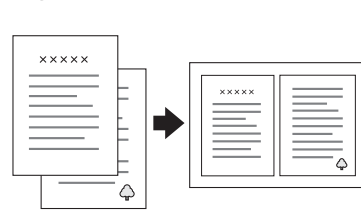
#### Poster



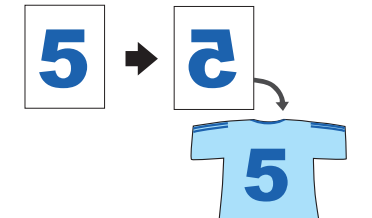
#### Yineleyen



#### Sayfaya İki



#### Yansıma



### Bellek Kartı Kullanma

Yerleşik bellek kartı yuvası şunları yapmanızı sağlar:

- Doğrudan bir bellek kartından yazdırabilme.
- Bir görüntüyü tarayıp doğrudan bellek kartına kaydedebilme.
- Bellek kartında saklanan verileri bilgisayarınıza aktarabilme. Bkz. Başvuru Kılavuzu.

### Daha Fazla Bilgi Alma

#### Başlarken (Basılı el kitabı)

İçindekiler	Kısaca, bu ürünün tek başına çalışan bir aygıt olarak nasıl kullanmaya başlayabileceğinizi anlatır. Tüm özellikleriyle kullanım ayrıntıları için lütfen Temel Kullanım Kılavuzu'na başvurun.
-------------	--

#### Başvuru Kılavuzu (Bilgisayarda görüntülenen)

İçindekiler	Tarama ve yazdırma hakkında temel bilgiler, bakım ve sorun giderme ipuçları, teknik ve müşteri desteği bilgileri.
Nasıl erişilir?	Masaüstündeki SPRX600 Başvuru Kılavuzu simgesini çift tıklayın.

#### Temel Kullanım Kılavuzu (Bilgisayarda görüntülenen)

İçindekiler	Ürünün fotokopi makinesi olarak nasıl kullanılacağını, mürekkep kartuşlarının değiştirilmesini ve ürünün durumunu denetlemeyi anlatır. Ayrıca sorun giderme ipuçları ve müşteri destek bilgileri de sağlar.
Nasıl erişilir?	Masaüstündeki ESPRX600 Temel Kullanım Kılavuzu simgesini çift tıklayın.