

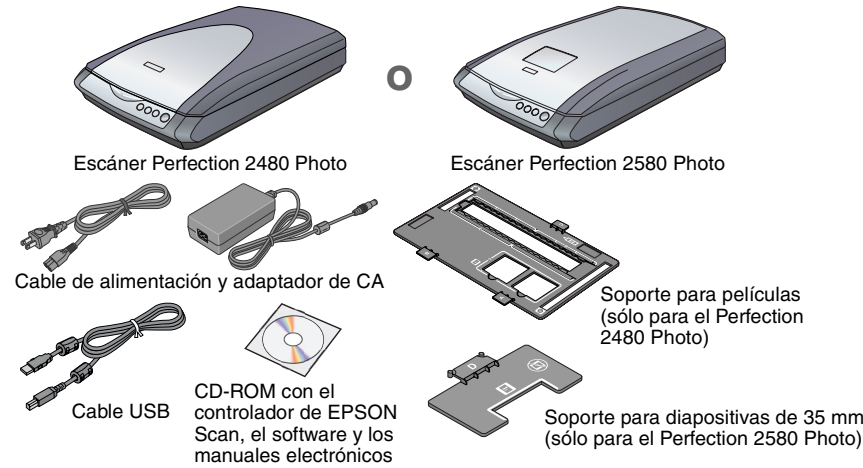
Para empezar

Veja as instruções em Português na parte de trás.

EPSON PERFECTION™ 2480 PHOTO EPSON PERFECTION™ 2580 PHOTO

1 Desembale el escáner

1 Compruebe que tiene todos los elementos de su escáner EPSON™:



Nota:

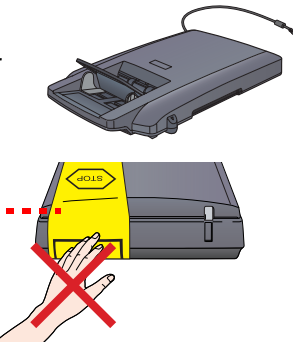
- El contenido varía según los países.
- En las ilustraciones de instalación se muestra el Perfection 2480 Photo, pero las instrucciones son iguales para el Perfection 2580 Photo, a menos que se indique lo contrario.

Si ha comprado el alimentador opcional de varias fotos (B81337*), también tendrá el siguiente artículo.

Con el alimentador opcional de varias fotos, puede escanear muchas fotografías o tarjetas de visita en un solo paso. Este accesorio fácil de instalar le resultará muy práctico. Si desea más información, consulte el *Manual de referencia on-line*.

2 Retire todas las cintas de embalaje, pero deje la pegatina grande en su sitio hasta que se le indique que la retire.

¡IMPORTANTE! Deje la pegatina en su lugar hasta que se le indique que la retire.



2 Instale el software

¡Espera! Debe instalar el software antes de conectar el escáner al ordenador. Cierre todas las aplicaciones y desactive los programas de protección antivirus antes de instalar el software.

- Nota:**
- Estas instrucciones son para los sistemas operativos Windows® 98 SE o posterior, Mac OS 9.1 o posterior y para Mac OS X 10.2.x o posterior.
 - EPSON Scan no admite el sistema de archivos de UNIX (UFS) para Mac OS X. Tiene que instalar el software en un disco o en una partición que no utilice UFS.
 - En Mac OS X 10.3: No use la función Cambio rápido de usuario cuando utilice el escáner.

1 Inserte el CD-ROM del software del escáner en la unidad de CD-ROM o de DVD. El instalador se iniciará automáticamente.

Si no se iniciara, haga lo siguiente:

- En Windows XP: Haga clic en **Inicio**, doble clic en **Mi PC** y luego doble clic en **EPSON**.
- En Windows 98 SE, Me y 2000: Haga doble clic en **Mi PC** y luego doble clic en **EPSON**.
- En Mac OS X: Haga doble clic en el icono del CD-ROM de **EPSON**.

2 **En Macintosh:** (Si su sistema es Windows, ignore este paso y vaya al paso siguiente.) Seleccione el icono del sistema operativo adecuado en la carpeta **EPSON** y haga doble clic en él.

Escriba su nombre de administrador y su contraseña y haga clic en **OK**.

Si aparece un mensaje pidiéndole que inhabilite su programa de protección contra virus, haga clic en **Continuar**.

4 Lea el contrato de licencia y, si está de acuerdo, haga clic en **Aceptar**.

5 En la pantalla Instalación de software, haga clic en **Instalar**.

Nota: Si está instalando el software en Mac OS 9, quizás aparezca un mensaje indicándole que actualice su Carbon Library. Cuando haya terminado la instalación de CarbonLib y haya reiniciado el sistema, haga doble clic en el icono del sistema operativo adecuado de la carpeta **EPSON**, y luego haga clic en **Instalar para continuar la instalación**.

6 Siga las instrucciones de la pantalla para instalar los programas. Tenga presente que EPSON Smart Panel™ se instala en varias fases.

7 Al final de la instalación, haga clic en **Salir** en **Reiniciar ahora**.

Vaya a la siguiente sección, "Conecte el escáner".

3 Conecte el escáner

Cuando ya esté instalado el software, es el momento de conectar el escáner.

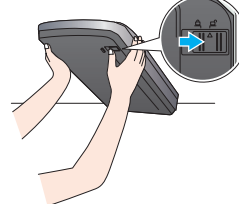
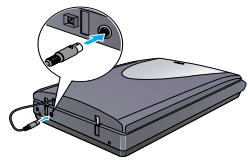
1 Localice el cierre de transporte en la parte inferior del escáner, y quite el adhesivo.

Precaución: No gire el escáner en ningún momento, pues podría estropearlo.

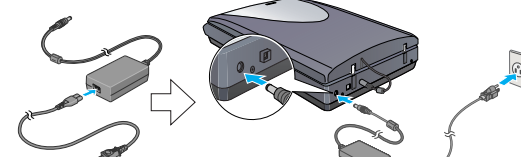
2 Coloque el cierre en la posición de abierto, como se muestra a continuación.

3 Retire la pegatina de la parte posterior del escáner.

4 Conecte el cable de la cubierta al conector de opciones.



5 Conecte el cable de alimentación y el adaptador de CA, y después el cable de alimentación al escáner. Enchufe el otro extremo del cable de alimentación a un enchufe de pared con toma de tierra.

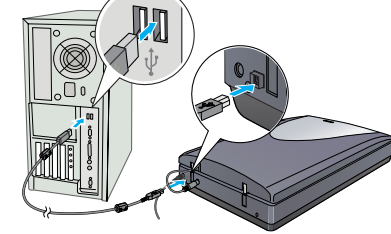


El escáner se encenderá y el indicador luminoso del botón Iniciar parpadeará en verde. Cuando el escáner está preparado, deja de parpadear y sigue verde.

Precaución:

- No es posible cambiar el voltaje de entrada ni el de salida del adaptador de CA. Si la etiqueta del adaptador de CA no muestra el voltaje correcto, consulte a su distribuidor. No enchufe el cable de alimentación.
- Siempre que desenchufe el escáner, espere 10 segundos como mínimo antes de volver a enchufarlo. Si se enchufa y desenchufa en seguida el escáner puede estropearse.

6 Enchufe el extremo cuadrado del cable USB, suministrado junto con el escáner, al puerto USB del escáner. Después, enchufe el extremo plano al puerto USB que esté disponible en el ordenador.



Precaución: Los conectores del cable de interface sólo tienen una orientación correcta. Compruebe que es la orientación correcta del conector antes de insertarlo en su puerto.

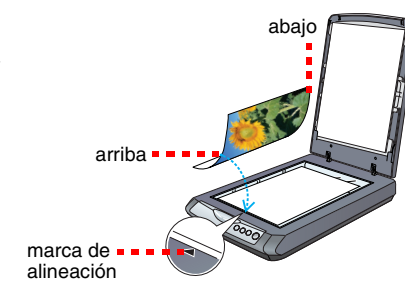
Nota: Es posible que el escáner no funcione correctamente si utiliza un cable USB que no sea el suministrado por Epson o si conecta el escáner a un sistema concentrador.

Conceptos básicos del escaneado

Primer escaneado

El botón Iniciar del escáner abre, automáticamente, EPSON Smart Panel, que permite escanear sus documentos para muchos propósitos distintos. A continuación, se explica cómo utilizar el botón Iniciar y EPSON Smart Panel para escanear fotos y guardarlas como archivos.

1 Levante la cubierta del escáner y coloque un documento en la superficie para documentos, con la cara que vaya a escanear hacia abajo y el principio del documento junto a la marca de alineación. Asegúrese de que el centro del documento esté alineado con la marca de alineación. Acto seguido, cierre la cubierta.



2 Pulse el botón Iniciar del escáner.



Nota: En Windows XP, puede aparecer un mensaje la primera vez que se pulse el botón Iniciar . Seleccione **EPSON Smart Panel para escáner**, haga clic en **Utilizar siempre este programa para esta acción**, y luego clic en **Aceptar**. Se abrirá EPSON Smart Panel en el ordenador.

3 Haga clic en el icono **Scan and Save** . Aparecerá la siguiente pantalla. Seleccione una ubicación y un tipo de archivo para la imagen escaneada. Después, haga clic en el botón **Scan and Save**.



Nota:

- Si desea escanear la imagen con el accesorio opcional, haga clic en **Scan with Options**.
- En el modo Fácil o en el Profesional, puede escanear una fotografía con el color desvaído o poco nítida con los ajustes **Ajustes de imagen** (o **Ajustes** en el modo Profesional). Si desea más información sobre cómo cambiar de modo y otras funciones, consulte el *Manual de referencia on-line*.

4 Automáticamente, se iniciará EPSON Scan. Escaneará el documento y guardará la imagen en la carpeta especificada.

El Perfection 2480/2580 Photo le ofrece varias funciones muy convenientes para obtener un escaneado de la más alta calidad. Para más detalles, consulte el *Manual de referencia on-line*.

Uso de los botones del escáner

Los botones del escáner simplifican el escaneado. Coloque el documento cara abajo en el escáner y pulse el botón del tipo de escaneado que desee. Automáticamente, se abrirá EPSON Smart Panel y escaneará su documento. Después, siga las sencillas instrucciones que aparezcan en la pantalla para terminar la tarea. Para más detalles, consulte el *Manual de referencia on-line*.

Nota:

- Antes de utilizar los botones del escáner, confirme que tiene instalados EPSON Scan y EPSON Smart Panel.
- Si utiliza Mac OS X, compruebe que EPSON Smart Panel esté instalado en un entorno Mac OS X, no en el modo Clásico. De lo contrario, es posible que el modo Clásico se inicie al pulsar un botón del escáner.



Carga de películas

Nota:

- Compruebe que el controlador EPSON Scan está instalado correctamente.
- Compruebe que el escáner y el ordenador estén encendidos y conectados correctamente (consulte el step 4 de "Conecte el escáner").
- Le recomendamos que sujete la película con cuidado y por el borde, o que lleve guantes para tocarla; de otro modo podría estropearla.

Para el Perfection 2480 Photo

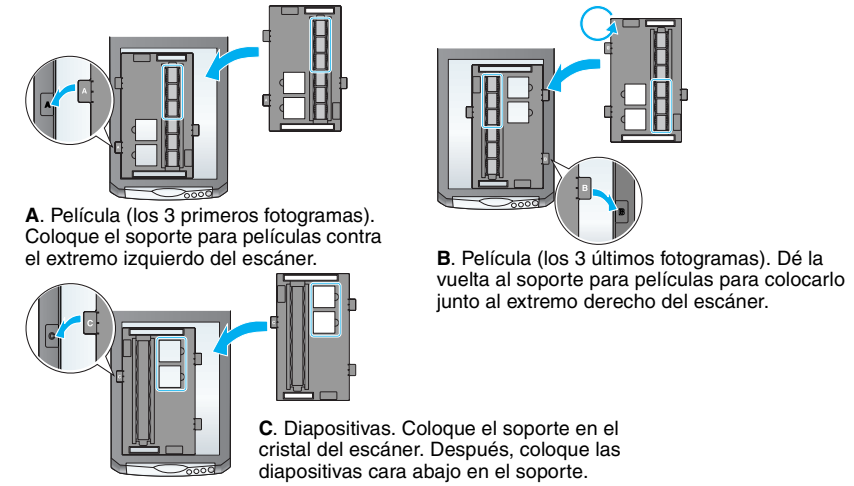
1 Compruebe que el cable de la cubierta esté enchufado al conector opcional (véase el step 4 de "Conecte el escáner").

2 Levante totalmente la cubierta del escáner, deslice el soporte para documentos reflectantes hacia arriba y sáquele del escáner.

3 Deslice una película dentro del soporte cara (el lado en donde la imagen se ve correctamente) abajo.



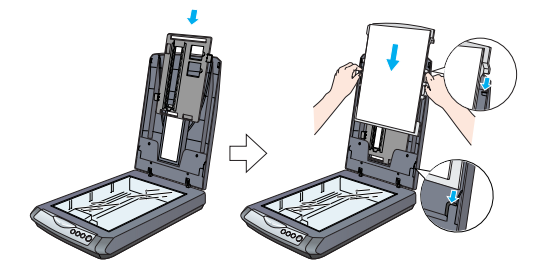
4 Coloque el soporte para películas en la posición adecuada al tipo de película. asegúrese de que las marcas de alineación de la pestaña del soporte para películas coincidan con las del escáner. Inserte las pestañas de la película en el orificio correspondiente del escáner.



Nota: Para garantizar un escaneado preciso, compruebe que la ventana estrecha de calibración de la parte superior del soporte para películas esté limpia y sin tapar.

5 Cierre la cubierta del escáner.

6 Cuando haya terminado de escanear, saque la película de su soporte. Fijese en la siguiente ilustración para deslizar el soporte para películas en la cubierta del escáner, y luego sustituya el soporte para documentos reflectantes.



Para el Perfection 2580 Photo

Uso del cargador automático de películas (para tiras de película de 35 mm)

La cubierta del escáner Perfection 2580 Photo lleva incorporado un cargador automático de películas para facilitar la colocación de películas.

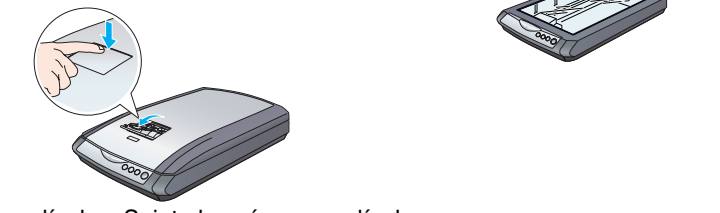
- Nota:**
- Compruebe que el tamaño de la película sea superior a 74 mm e inferior a 232 mm; si no, la película podría atascarse.
 - No escanee películas estropeadas con el cargador automático; podría estropear el escáner, la película o ambos.
 - El cargador automático no admite todo tipo de películas. Para más detalles, consulte el *Manual de referencia on-line*.

1 Compruebe que el indicador luminoso del botón Iniciar esté encendido y de color verde, y que el cable de la cubierta esté enchufado al conector opcional (véase el step 4 de "Conecte el escáner").

2 Levante totalmente la cubierta del escáner, deslice el soporte para documentos reflectantes hacia arriba y sáquele del escáner.

3 Compruebe que no haya nada sobre el cristal y cierre la cubierta del escáner.

4 Presione la tapa del alimentador de películas para abrirla.



5 Abra la guía para películas. Sujete la guía para películas presionando su extremo frontal con suavidad hasta oír un clic.

Nota: Si cierra la guía para películas cuando está en uso, podría estropear la película cargada.

6 Coloque una película dentro del alimentador cara (el lado en donde la imagen se ve correctamente) abajo. La película colocada en el alimentador se colocará, automáticamente, en la posición de escaneado. Después, el indicador luminoso del botón Iniciar se encenderá de color verde.

Nota: Cuando comience la carga, suelte la película para no provocar atascos.

7 Cuando haya terminado el escaneado, pulse el botón **Expulsar** para expulsar la película. Podrá retirar la película cuando el indicador luminoso del botón Iniciar se ponga de color verde.

Terminada la expulsión de las películas, cierre la guía para películas y luego la cubierta del alimentador de películas.

Nota:

- No tire con fuerza de la película. Espere a que se expulse automáticamente.
- No apague el escáner hasta que haya salido toda la película.
- Si el indicador luminoso del botón **Iniciar** está intermitente y de color rojo, es posible que la película se haya atascado (consulte "¿Problemas?").

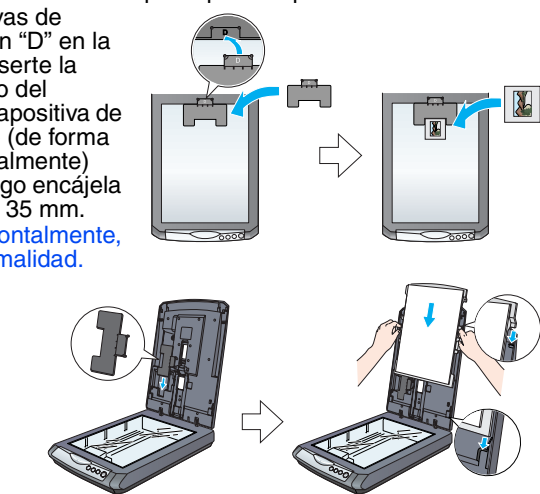
Uso del soporte para diapositivas de 35 mm

Puede escanear una diapositiva de 35 mm con el soporte para diapositivas de 35 mm.

1 Coloque el soporte para diapositivas de 35 mm con su marca de alineación "D" en la homónima del escáner, y luego inserte la pestaña de la película en el orificio del escáner. Después, coloque una diapositiva de 35 mm verticalmente y cara abajo (de forma que pueda ver el fotograma verticalmente) como se muestra más abajo, y luego encaje la en el soporte para diapositivas de 35 mm.

Nota: No coloque la película horizontalmente, pues no podría escanear con normalidad.

2 Cuando haya terminado de escanear, saque la diapositiva de 35 mm de su soporte. Fijese en la siguiente ilustración para deslizar el soporte para diapositivas de 35 mm en la cubierta del escáner, y luego sustituya el soporte para documentos reflectantes.



¿Problemas?

Primero, fijese en el indicador luminoso del botón Iniciar del escáner.

	Verde e intermitente	Calentando o escaneando.
	Verde	Preparado para escanear.
	Rojo e intermitente	Compruebe que el cierre de transporte esté en la posición de abierto (consulte la sección 3 "Conecte el escáner"). Si su escáner es el Perfection 2580 Photo, siga estos pasos para solucionar el atasco de película: pulse el botón de expulsión y quite la película del escáner. Después, desenchufe el escáner del ordenador. Al cabo de 10 segundos, vuelva a enchufar el escáner. Si desea más información, consulte el <i>Manual de referencia on-line</i> . Reinicie el ordenador y desenchufe el escáner. Al cabo de 10 segundos, vuelva a enchufar el escáner. Si el indicador rojo sigue intermitente, consulte a su distribuidor o a Epson.
	Apagado	Compruebe que el escáner esté conectado al ordenador y enchufado a una toma de corriente.

Si su problema aparece en esta lista, pruebe estas soluciones.

Aparece la pantalla Asistente para agregar nuevo hardware. Haga clic en **Cancelar** y siga los pasos descritos en la sección "Instale el software" de esta hoja. Antes de instalar el software, desconecte el escáner.

Cuando se conecta a una toma de corriente, el escáner emite un ruido. Compruebe que el cierre de transporte esté desbloqueado (véase la sección 3).

Cuando intente escanear, aparecerá un mensaje de error o no se escaneará. Compruebe que el escáner esté conectado al ordenador y enchufado a una toma de corriente. Desinstale y vuelva a instalar EPSON Scan.

Encontrará más respuestas en las siguientes fuentes:

- Haga doble clic en el icono *Manual de referencia de Perf2480P_2580P* del escritorio. (Si no ha instalado el manual de referencia, inserte el CD-ROM del software del escáner en la unidad de CD-ROM o de DVD.) En la pantalla Instalación personalizada, seleccione **Manual de referencia**, y haga clic en **Instalar**.
- Utilice la **Ayuda en pantalla de EPSON Smart Panel** y de **EPSON Scan**: Haga clic en el botón **Ayuda** o en el signo de interrogación que aparece en la pantalla de estos programas.

Instrucciones de seguridad

Lea todas estas instrucciones y guárdelas para consultarlas en el futuro. Siga todas las advertencias e instrucciones señaladas en el escáner.

Precaución: Confirme que el cable CA cumple las normas de seguridad locales pertinentes. Coloque el escáner a una distancia del ordenador que permita que el cable de interface llegue a él con facilidad. No coloque ni guarde el escáner o el adaptador de CA a la intemperie, cerca de suciedad o polvo, agua, fuentes de calor o en lugares sometidos a golpes, vibraciones, altas temperaturas o humedad, luz solar directa, fuentes potentes de luz o cambios rápidos de temperatura o humedad. No lo utilice con las manos mojadas.

Cuando conecte este producto a un ordenador o a otro dispositivo con un cable, compruebe que los conectores tengan la orientación correcta. Cada conector tiene una única orientación correcta. Si inserta un conector con la orientación errónea puede dañar los dos dispositivos conectados por el cable.

Coloque el escáner y el adaptador de CA cerca de una toma eléctrica de pared de la que sea fácil desenchufar el cable de alimentación de CA. El cable de alimentación de CA no se debe colocar en lugares donde se pueda enroscar, cortar, desgastar, deshilachar o rizar. No coloque ningún objeto sobre el cable o el adaptador de CA, ni coloque el adaptador o el cable de CA allí donde se puedan pisar o atropellar. Tenga especial cuidado de no doblar el cable de alimentación de CA en los extremos ni en los puntos de entrada y salida al adaptador de CA.

Utilice únicamente el adaptador de CA modelo A2515E suministrado junto con el escáner. El uso de otro adaptador podría provocar incendios, descargas eléctricas u otros daños. El adaptador de CA está diseñado para ser utilizado con el escáner al que acompaña. No intente emplearlo con otros dispositivos electrónicos a menos que se indique lo contrario.

Utilice sólo el tipo de fuente de alimentación indicado en la etiqueta del adaptador de CA, y suministre corriente siempre directamente de un enchufe eléctrico doméstico estándar con el cable de alimentación de CA que cumpla las normas de seguridad locales aplicables.

No utilice enchufes en el mismo circuito que aparatos tales como fotocopiadoras o sistemas de aire acondicionado que se apaguen y enciendan regularmente.

Si usa una extensión de cable con el escáner, asegúrese de que el total de amperios de intensidad de los dispositivos enchufados a la extensión no supere el total de amperios del cable. Además, compruebe que el total de amperios de intensidad de todos los dispositivos enchufados a la toma eléctrica de pared no supere el total de amperios de la toma. No coloque varias cargas en la toma eléctrica de la pared.

Nunca desmonte, modifique ni intente reparar el adaptador de CA. El cable de alimentación de CA, el escáner ni sus accesorios a menos que siga las instrucciones expresamente explicadas en los manuales del escáner. No inserte objetos en ninguna abertura, pues podrían tocar puntos de voltaje peligrosos o cortocircuitar piezas. Existe el peligro de descargas eléctricas.

Desenchufe el escáner y el adaptador de CA y póngase en contacto con un técnico cualificado ante las siguientes situaciones:

El cable de alimentación de CA o el enchufe están estropeados; ha entrado líquido en el escáner o en el adaptador de CA; el escáner o el adaptador de CA se han caído o se ha dañado la carcasa; el escáner o el adaptador de CA no funcionan con normalidad o muestran un cambio en su rendimiento. (No ajuste los controles que no figuren en las instrucciones de uso.)

Desenchufe el escáner y el adaptador de CA antes de una limpieza. Límpielo sólo con un paño húmedo. No utilice productos de limpieza líquidos ni en aerosol. Cuando no vaya a utilizar el escáner durante mucho tiempo, desenchufe el adaptador de CA de la toma eléctrica de la pared.

Precauciones y notas:

Precaución: deben seguirse para evitar daños materiales en el equipo.

Nota: contienen información importante y sugerencias prácticas sobre el funcionamiento del escáner.

Todos los derechos reservados. Ninguna parte de esta publicación podrá ser reproducida, almacenada en un sistema de recuperación ni transmitida en forma alguna ni por ningún medio electrónico, mecánico, de fotocopiado, de grabación o cualquier otro, sin el previo consentimiento por escrito de Seiko Epson Corporation. La información que contiene este documento está destinada únicamente al uso de este escáner Epson. Epson no se responsabiliza de la utilización de esta información aplicada a otros escáneres. Ni Seiko Epson Corporation ni sus afiliados serán responsables ante el comprador de este producto ni ante terceros partes de los daños, pérdidas, costes o gastos en que puedan incurrir el comprador o terceros partes como consecuencia de accidente, utilización incorrecta o abuso de este producto o modificaciones, reparaciones o alteraciones no autorizadas de este producto, o (excepto en los EE.UU.) por no seguir estrictamente las instrucciones de mantenimiento y funcionamiento proporcionadas por Seiko Epson Corporation.

Seiko Epson Corporation no será responsable de ningún daño o problema ocasionado por el uso de cualquier opción o producto consumible que no sea un producto original de Epson o un producto aprobado por Seiko Epson Corporation. Seiko Epson Corporation no será responsable de ningún daño producido por las interferencias electromagnéticas ocasionadas por el uso de cualquier cable de interfaz que no sea un producto aprobado por Seiko Epson Corporation. EPSON es una marca comercial registrada de Seiko Epson Corporation. Microsoft y Windows son marcas comerciales registradas de Microsoft Corporation. Macintosh es una marca comercial registrada de Apple Computer.

Aviso general: Los nombres de otros productos utilizados en esta documentación se citan con el mero fin de su identificación y son marcas comerciales de sus propietarios respectivos. Epson renuncia a cualquier derecho sobre esas marcas. Copyright © Seiko Epson Corporation 2004