

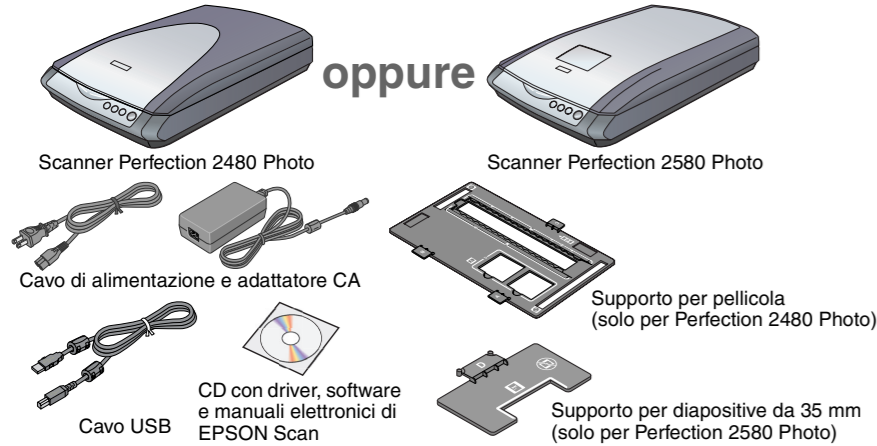
# Inizia qui

Please find the instructions in English at the back.

## EPSON PERFECTION™ 2480 PHOTO EPSON PERFECTION™ 2580 PHOTO

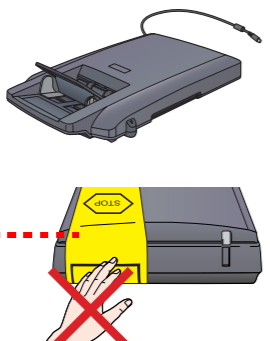
### 1 Disimballare lo scanner

1 Assicurarsi di disporre di ogni elemento per il proprio scanner EPSON™:



**Nota:**  
• Il contenuto della confezione può variare in alcuni Paesi.  
• Le illustrazioni di installazione sono relative al modello Perfection 2480 Photo; tali istruzioni sono tuttavia identiche per il modello Perfection 2580 Photo, tranne dove specificato altrimenti.

Se si è acquistato l'alimentatore per foto multiple opzionale (BB1337\*), sarà presente anche l'articolo sotto riportato. Utilizzando l'alimentatore per foto multiple, è possibile effettuare la scansione di più foto o biglietti da visita in una singola operazione. Questo accessorio opzionale di facile installazione fornisce grandi prestazioni. Per informazioni dettagliate, fare riferimento alla Guida di riferimento in linea.  
2 Rimuovere i nastri di imballaggio, lasciando l'adesivo grande in posizione fino a quando non verrà richiesto di rimuoverlo.



**IMPORTANTE!** Lasciare l'adesivo in posizione fino a quando non viene indicato di rimuoverlo.

### 2 Installare il software

**Attendere!** È necessario installare il software prima di collegare lo scanner al computer in uso.

Prima di installare il software, assicurarsi di chiudere tutti i programmi aperti e di disattivare qualsiasi programma antivirus.

- Queste istruzioni sono per Windows® 98 SE o versioni successive, Mac® OS 9.1 o versioni successive e Mac OS X 10.2.x o versioni successive.
- EPSON Scan non supporta il file system UNIX (UFS) per Mac OS X. Installare il software su un disco o in una partizione che non utilizza il sistema UFS.
- Utenti di Mac OS X 10.3: Non utilizzare la funzione Fast User Switching mentre si utilizza lo scanner.

1 Inserire il CD del software dello scanner nell'unità CD-ROM o DVD. Il programma di installazione viene automaticamente avviato.  
Nel caso il programma non venisse avviato, effettuare quanto segue:  
• Windows XP: Fare clic su **Start**, fare doppio clic su **Risorse del computer**, quindi fare doppio clic su **EPSON**.  
• Windows 98 SE, Me e 2000: Fare doppio clic su **Risorse del computer**, quindi su **EPSON**.  
• Mac OS X: Fare doppio clic sull'icona del CD **EPSON**.

2 Per utenti Macintosh: (Se si utilizza Windows, saltare questo passaggio e andare al passaggio successivo.)  
Selezionare l'icona del sistema operativo appropriato nella cartella EPSON, quindi fare doppio clic su di essa.

3 Se viene visualizzato un messaggio che richiede di disattivare il software antivirus, fare clic su **Continua**.  
4 Leggere il contratto di licenza e quindi fare clic su **Accetto**.

5 Nella schermata di installazione del software, fare clic su **Installa**.

**Nota:** Se si sta installando il software su Mac OS 9, potrebbe venire richiesto di aggiornare la Carbon Library. Dopo il completamento dell'installazione CarbonLib e il riavvio del sistema, fare doppio clic sull'icona del sistema operativo appropriato nella cartella EPSON, quindi fare clic su **Installa** per continuare l'installazione.

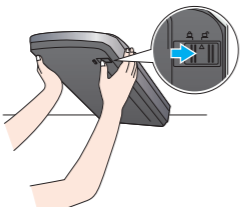
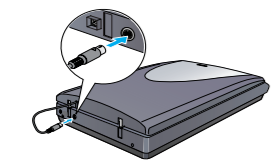
6 Seguire le istruzioni visualizzate sullo schermo per installare ciascun programma. Tenere presente che EPSON Smart Panel™ viene installato in diversi passaggi.

7 Al termine dell'installazione, fare clic su **Esci** o su **Riavvia ora**. Andare alla sezione successiva, "Collegare lo scanner."

### 3 Collegare lo scanner

Dopo aver installato il software, è necessario collegare lo scanner.

- 1 Individuare il fermo per trasporto nella parte inferiore dello scanner e quindi rimuovere l'adesivo sul fermo per trasporto.  
**Attenzione:** Non ribaltare mai lo scanner, in quanto può danneggiarsi.
- 2 Far scorrere il fermo nella posizione di sblocco, come mostrato di seguito.
- 3 Rimuovere l'adesivo dal retro dello scanner.
- 4 Collegare il cavo del coperchio al connettore per accessori opzionali.



Lo scanner si accende e la spia del tasto Start lampeggia in verde. Quando lo scanner è pronto, tale spia smette di lampeggiare e rimane accesa in verde.

- Attenzione:**  
• Non è possibile cambiare la tensione di ingresso o di uscita dell'adattatore CA. Se l'etichetta sull'adattatore CA non indica la tensione corretta, contattare il rivenditore locale. Non collegare il cavo di alimentazione.  
• Ogni volta che lo scanner viene scollegato, attendere almeno 10 secondi prima di ricollegarlo. Operazioni rapide di scollegamento e ricollegamento possono danneggiare lo scanner.

6 Collegare l'estremità quadrata del cavo USB fornito con lo scanner alla porta USB dello scanner. Quindi, inserire l'estremità piatta in una porta USB disponibile sul computer.

**Attenzione:** I connettori del cavo di interfaccia presentano un solo orientamento corretto. Verificare l'orientamento di un connettore prima di inserirlo nella porta appropriata.

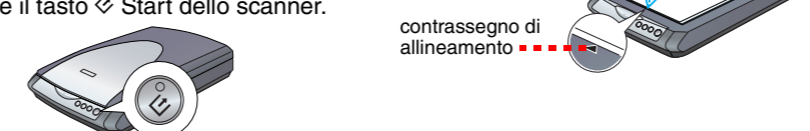
**Nota:** Lo scanner potrebbe non funzionare in modo corretto se si utilizza un cavo USB diverso da quello fornito da Epson o se si collega lo scanner tramite più sistemi di hub.

## Operazioni fondamentali con lo scanner

### Prima scansione

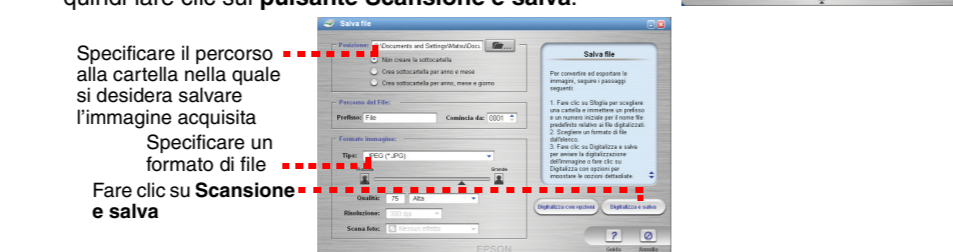
Il tasto Start sullo scanner consente di avviare automaticamente EPSON SmartPanel, rendendo agevole la scansione di documenti per i più vari usi. Di seguito viene indicato come utilizzare il tasto Start ed EPSON Smart Panel per la scansione di foto e il salvataggio delle scansioni come file.

- 1 Sollevare il coperchio dello scanner e collocare un documento sul piano di lettura, con il lato da acquisire rivolto verso il basso e con l'inizio del documento rivolto verso il contrassegno di allineamento. Assicurarsi che il centro del documento sia allineato al contrassegno di allineamento. Quindi, chiudere il coperchio.
- 2 Premere il tasto Start dello scanner.



**Nota:** In Windows XP, è possibile che venga visualizzato un messaggio la prima volta che si preme il tasto Start. Selezionare **EPSON Smart Panel for Scanner**, fare clic su **Utilizza sempre questo programma per questa operazione**, quindi fare clic su **OK**.

EPSON Smart Panel viene avviato sul computer.  
3 Fare clic sull'icona Scansione e salva. Viene visualizzata la schermata che segue. Selezionare un percorso e un tipo di file per l'immagine acquisita, quindi fare clic sul pulsante Scansione e salva.



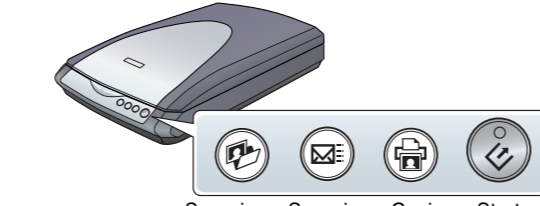
- Nota:**  
• Per effettuare la scansione con gli accessori opzionali, fare clic su **Scansione con opzioni**.  
• Nel modo Principiante o Professionale, è possibile effettuare la scansione di una foto con colori sbiaditi o sporca utilizzando le impostazioni di **Regolazioni immagine** (o **Regolazioni** nel modo Professionale). Per informazioni dettagliate sull'utilizzo dei modi e altre funzioni, vedere la Guida di riferimento.

4 EPSON Scan viene automaticamente avviato. Viene quindi effettuata la scansione del documento e il salvataggio dell'immagine nella cartella specificata. Lo scanner Perfection 2480/2580 Photo fornisce diverse utili funzioni per il ottenimento della qualità ottimale di scansione. Per ulteriori informazioni, vedere la Guida di riferimento in linea.

### Uso dei tasti dello scanner

I tasti dello scanner rendono più agevole la scansione. È sufficiente collocare il documento a faccia in giù sullo scanner e premere il tasto corrispondente al tipo di scansione desiderata. EPSON Smart Panel viene aperto automaticamente ed esegue la scansione del documento. Quindi, seguire delle semplici istruzioni a video per terminare l'operazione. Per ulteriori informazioni, vedere la Guida di riferimento in linea.

- Nota:**  
• Prima di utilizzare i tasti dello scanner, assicurarsi che EPSON Scan ed EPSON Smart Panel siano installati.  
• Se si utilizza Mac OS X, assicurarsi che EPSON Smart Panel sia installato in ambiente Mac OS X e non nel modo Classic. In caso contrario, è possibile che venga avviato il modo Classic quando si preme su un tasto dello scanner.



### Caricamento di pellicole

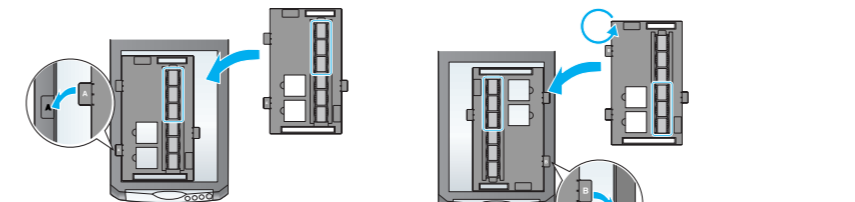
- Nota:**  
• Assicurarsi che il driver EPSON Scan sia installato in modo corretto.  
• Assicurarsi che lo scanner e il computer siano accesi e siano collegati correttamente (vedere il step 4 in "Collegare lo scanner").  
• Si consiglia di maneggiare la pellicola tenendola delicatamente per i bordi o di indossare dei guanti al fine di evitare di danneggiare la pellicola.

### Per Perfection 2480 Photo

- 1 Assicurarsi che il cavo del coperchio sia collegato al connettore per accessori opzionali (vedere il step 4 in "Collegare lo scanner").
- 2 Sollevare completamente il coperchio dello scanner e quindi far scorrere il tappetino per documenti opachi verso l'alto estraendolo dal coperchio dello scanner.
- 3 Far scorrere una pellicola nel supporto per pellicola con il lato principale (il lato dove l'immagine è visibile correttamente) rivolto verso il basso.



4 Collocare il supporto per pellicola nella posizione corretta per il tipo di pellicola. Assicurarsi di far corrispondere i contrassegni di allineamento sulla linguetta del supporto ai contrassegni sullo scanner. Impostare ciascuna linguetta inserendone la sporgenza nel foro sullo scanner.

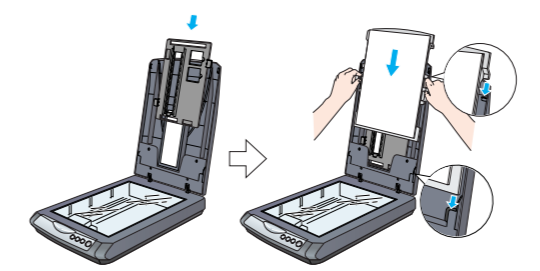


A. Pellicola (primi tre fotogrammi della striscia). Posizionare il supporto per pellicola contro il bordo sinistro dello scanner.  
B. Pellicola (ultimi tre fotogrammi della striscia). Invertire la posizione del supporto per pellicola e collocarlo contro il bordo destro dello scanner.

C. Diapositive. Collocare il supporto sul vetro dello scanner, quindi inserire le diapositive a faccia in giù nel supporto.

**Nota:** Per ottenere una scansione accurata, assicurarsi che la finestra piccola di calibrazione nella parte superiore del supporto per pellicola sia pulita e non sia coperta da alcun oggetto.

- 5 Chiudere il coperchio dello scanner.
- 6 Al termine della scansione, rimuovere la pellicola dal supporto per pellicola. Facendo riferimento alla figura sotto riportata, far scorrere il supporto per pellicola nel coperchio dello scanner e quindi riposizionare il tappetino per documenti opachi.



### Per Perfection 2580 Photo

Uso del caricatore automatico per pellicole (per strisce di pellicola da 35 mm)

Il coperchio dello scanner Perfection 2580 Photo dispone di un caricatore automatico per pellicole incorporato che consente un caricamento agevole delle pellicole.

- Nota:**  
• Assicurarsi che la striscia di pellicola sia superiore a 74 mm e inferiore a 232 mm: in caso contrario, possono verificarsi inceppamenti.  
• Non effettuare la scansione di una pellicola danneggiata utilizzando il caricatore automatico per pellicole; sia la pellicola che lo scanner potrebbero venire danneggiati.  
• Alcuni tipi di pellicola non sono supportati dal caricatore automatico per pellicole. Per informazioni dettagliate, vedere la Guida di riferimento in linea.

- 1 Assicurarsi che la spia del tasto Start sia accesa in verde e il cavo del coperchio sia collegato al connettore per accessori opzionali (vedere il step 4 in "Collegare lo scanner").
- 2 Sollevare completamente il coperchio dello scanner e quindi far scorrere il tappetino per documenti opachi verso l'alto estraendolo dal coperchio dello scanner.
- 3 Assicurarsi che non vi siano documenti sul vetro e quindi chiudere il coperchio dello scanner.
- 4 Spingere il coperchio del caricatore per pellicole per aprirlo.



5 Aprire la guida per pellicole. Fissare la guida per pellicole spingendo delicatamente verso il basso l'estremità anteriore della guida per pellicole fino a udire uno scatto.

**Nota:** Se si chiude la guida per pellicole mentre è ancora in uso, la pellicola caricata può venire danneggiata.

6 Caricare una pellicola nel caricatore per pellicole con il lato principale (il lato dove l'immagine è visibile correttamente) rivolto verso il basso. La pellicola nel caricatore viene fatta automaticamente avanzare nella posizione di scansione e quindi la spia del tasto Start si accende in verde.

**Nota:** Quando si avvia il caricamento, rimuovere le mani dalla pellicola; in caso contrario, possono verificarsi inceppamenti della pellicola.

7 Al termine della scansione, premere il tasto **Espulsione** per espellere la pellicola. Quando la spia del tasto Start si accende in verde, è possibile rimuovere la pellicola.

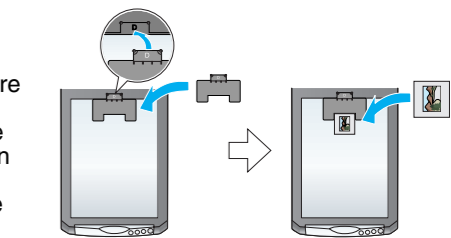
Dopo aver terminato l'espulsione delle pellicole, chiudere la guida per pellicole e quindi chiudere il coperchio del caricatore.

- Nota:**  
• Non estrarre la pellicola con forza. Attendere che venga espulsa automaticamente.  
• Non spegnere lo scanner prima che la pellicola sia stata espulsa.  
• Se la spia del tasto Start lampeggia in rosso, è possibile che si sia verificato un inceppamento della pellicola (vedere "Problemi?").

### Uso del supporto per diapositive da 35 mm

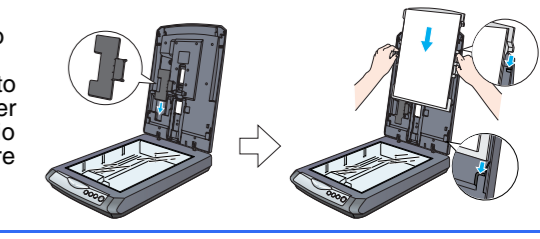
È possibile effettuare la scansione di diapositive da 35 mm utilizzando il supporto per diapositive da 35 mm.

- 1 Collocare il supporto per diapositive da 35 mm facendo corrispondere il relativo contrassegno di allineamento "D" sul contrassegno dello scanner e quindi inserire la sporgenza della linguetta nel foro sullo scanner. Quindi, posizionare verticalmente una diapositiva da 35 mm a faccia in giù (in modo che il fotogramma all'interno della diapositiva sia visibile verticalmente) come mostrato di seguito e infine fissarla sul supporto per diapositive da 35 mm.



**Nota:** Fare attenzione a non posizionare la diapositiva orizzontalmente, altrimenti la scansione potrebbe non riuscire normalmente.

- 2 Al termine della scansione, rimuovere la pellicola dal supporto per diapositive da 35 mm. Facendo riferimento alla figura sotto riportata, far scorrere il supporto per diapositive da 35 mm nel coperchio dello scanner e quindi riposizionare il tappetino per documenti opachi.



### Problemi?

Innanzitutto, controllare la spia del tasto Start sullo scanner.

- **Lampeggiante in verde** Fase di riscaldamento o di scansione.
- **Verde** Pronto per la scansione.
- **Lampeggiante in rosso** Assicurarsi che il fermo per trasporto sia sbloccato (vedere la sezione 3 "Collegare lo scanner"). Se si utilizza lo scanner Perfection 2580 Photo, rimuovere l'inceppamento della pellicola sullo scanner nel modo seguente: premere il tasto di espulsione e rimuovere l'inceppamento sullo scanner, quindi scollegare lo scanner dal computer. Attendere 10 secondi, quindi collegare nuovamente lo scanner. Per informazioni dettagliate, fare riferimento alla Guida di riferimento in linea. Provare a riavviare il computer e a scollegare lo scanner dalla presa di corrente. Attendere 10 secondi, quindi collegare nuovamente lo scanner. Se la spia rossa continua a lampeggiare, contattare il rivenditore o Epson.
- **Spenta** Assicurarsi che lo scanner sia collegato al computer e a una presa di corrente elettrica.

Se il problema è elencato di seguito, provare le risoluzioni consigliate.

**Viene visualizzata la finestra Installazione guidata nuovo hardware.** Fare clic su **Annulla** e seguire i passaggi riportati in "Installare il software" in questo foglio. Scollegare lo scanner prima di installare il software.

**Lo scanner emette dei rumori meccanici quando viene collegato a una presa di corrente.** Assicurarsi che il fermo per trasporto sia sbloccato (vedere la sezione 3).

**Viene visualizzato un messaggio di errore quando si esegue la scansione oppure lo scanner non esegue la scansione.** Assicurarsi che lo scanner sia collegato al computer e a una presa di corrente elettrica. Disinstallare e quindi reinstallare EPSON Scan.

Per ulteriori risposte, fare riferimento alle seguenti fonti:

- Fare doppio clic sull'icona **Perfection 2480/2580** Guida di riferimento sul desktop. (Se la guida di riferimento non è stata installata, inserire il CD del software dello scanner nell'unità CD-ROM o DVD. Nella schermata di installazione, selezionare **Guida di riferimento**, quindi fare clic su **Installa**.)
- Utilizzare la **Guida a video di EPSON Smart Panel** e di **EPSON Scan**: Fare clic sul pulsante **Aiuto** o sul punto interrogativo visualizzato sullo schermo quando si utilizzano tali programmi software.

### Avvertenze per la sicurezza

Leggere attentamente queste avvertenze e conservarle per poterle consultare in seguito. Osservare tutte le avvertenze e istruzioni applicate sullo scanner.

**Attenzione:** Assicurarsi che il cavo di alimentazione CA sia conforme alle normative locali di sicurezza. Collocare lo scanner a una distanza sufficientemente vicina al computer per poter collegare facilmente il cavo di interfaccia. Non collocare o conservare lo scanner o l'adattatore CA all'esterno, in prossimità di polvere o sporcio eccessivi, acqua, fonti di calore, o in luoghi soggetti ad urti, vibrazioni, temperatura o umidità elevata, esposti a luce solare diretta, sorgenti di illuminazione intensa o brusche variazioni di temperatura e umidità. Non usare lo scanner con le mani bagnate. Quando si collega questo prodotto a un computer o altro dispositivo tramite cavo, assicurarsi dell'correcto orientamento dei connettori. Ciascun connettore dispone di un singolo particolare orientamento. Se un connettore viene inserito con l'orientamento errato, possono verificarsi danneggiamenti ai dispositivi collegati tramite il cavo. Collocare lo scanner all'adattatore CA in prossimità di una presa elettrica dalla quale sia possibile scollegare facilmente il cavo di alimentazione.

Il cavo di alimentazione CA deve essere disposto in modo da evitare abrasioni, tagli, logoramento, piegamenti e attorcigliamenti. Non collocare oggetti sopra il cavo di alimentazione CA e non consentire che l'adattatore CA o tale cavo possa essere calpestato o investito. Prestare particolare attenzione a mantenere diritto il cavo di alimentazione CA alle estremità e nei punti in cui entra ed esce dall'adattatore CA. Utilizzare esclusivamente l'adattatore CA modello A291BE fornito con lo scanner. L'uso di un altro tipo di adattatore può comportare rischi di incendio, scossa elettrica e lesioni. L'adattatore CA è studiato per l'uso con lo scanner con il quale viene fornito. Non utilizzarlo con altri dispositivi elettronici, se non espressamente specificato. Utilizzare esclusivamente il tipo di alimentazione elettrica indicata sull'etichetta dell'adattatore CA e fornire sempre alimentazione direttamente da una presa di corrente elettrica domestica tramite un cavo di alimentazione CA che soddisfi le normative locali di sicurezza.

Evitare l'uso di prese che si trovano sullo stesso circuito di fotocopiatori o sistemi di aerazione che si accendono e spengono regolarmente. Se si collega lo scanner a una presa multipla, assicurarsi che l'imperaggio totale dei dispositivi collegati non sia superiore a quello supportato dalla presa. Assicurarsi inoltre che l'imperaggio totale di tutti i dispositivi collegati alla presa elettrica non sia superiore al livello massimo consentito dalla presa. Non sottoporre la presa elettrica a carichi multipli. Non smontare, modificare o tentare di riparare l'adattatore CA, il cavo di alimentazione CA, lo scanner o gli accessori opzionali, se non per quanto specificatamente descritto nei manuali dello scanner. Non inserire oggetti in nessuna delle aperture, in quanto potrebbero entrare a contatto con zone sotto tensione pericolose o mettere in corto circuito parti interne. Prestare attenzione ai rischi di scosse elettriche. Scollegare lo scanner e l'adattatore CA dalla presa elettrica e contattare personale qualificato di assistenza tecnica se si verificano le seguenti condizioni:

Il cavo o la spia di alimentazione CA è danneggiato; del liquido è entrato nello scanner o nell'adattatore CA; lo scanner o l'adattatore CA è caduto o il telaio è danneggiato; lo scanner o l'adattatore CA non funziona in modo normale o mostra evidenti peggioramenti delle prestazioni. (Non regolare alcun dispositivo di controllo non trattato dalle istruzioni per l'uso). Prima della pulizia, scollegare lo scanner e l'adattatore CA dalla presa di corrente. Pulire esclusivamente con un panno inumidito. Non usare detersivi liquidi o spray. Se non si intende utilizzare lo scanner per un periodo prolungato, assicurarsi di scollegare l'adattatore CA dalla presa di corrente.

**Avvertenze e note:**  
**Attenzione:** Osservare attentamente per evitare danni alle apparecchiature.  
**Nota:** Contengono informazioni importanti e suggerimenti utili sul funzionamento dello scanner.

Tutti i diritti riservati. Nessuna parte di questa pubblicazione può essere riprodotta, memorizzata in sistemi informatici o trasmessa in qualsiasi forma o con qualsiasi mezzo, elettronico, meccanico, con fotocopie, registrazioni o altro mezzo, senza il consenso scritto di Seiko Epson Corporation. Le informazioni qui contenute riguardano solo questo scanner Epson. Epson non è responsabile per l'utilizzo di queste informazioni con altri scanner. Né Seiko Epson Corporation né suoi affiliati potranno essere ritenuti responsabili nei confronti dell'acquirente di questo prodotto o verso terzi per danni, perdite, costi o spese sostenuti o subiti dall'acquirente o da terzi in conseguenza di incidenti, cattivo uso o abuso di questo prodotto o modifiche, riparazioni o alterazioni non autorizzate effettuate sullo stesso o (esclusi gli Stati Uniti) la mancata stretta osservanza delle istruzioni operative e di manutenzione di Seiko Epson Corporation. Seiko Epson Corporation non è responsabile per danni o problemi originati dall'uso di opzioni o materiali di consumo altri da quelli designati come prodotti originali Epson o prodotti approvati Epson da parte di Seiko Epson Corporation. Seiko Epson Corporation non può essere ritenuta responsabile per danni causati da interferenze elettromagnetiche che avvengono per l'uso di cavi di interfaccia diversi dai prodotti approvati Epson specificati da Seiko Epson Corporation. EPSON è un marchio registrato di Seiko Epson Corporation. Microsoft e Windows sono marchi registrati di Microsoft Corporation. Macintosh è un marchio registrato di Apple Computer.

**Avviso generale:** Gli altri nomi di prodotto qui riportati sono utilizzati solo a scopo identificativo e possono essere marchi dei loro rispettivi proprietari. Epson non rivendica alcun diritto sui detti marchi.  
Copyright © 2004 Seiko Epson Corporation