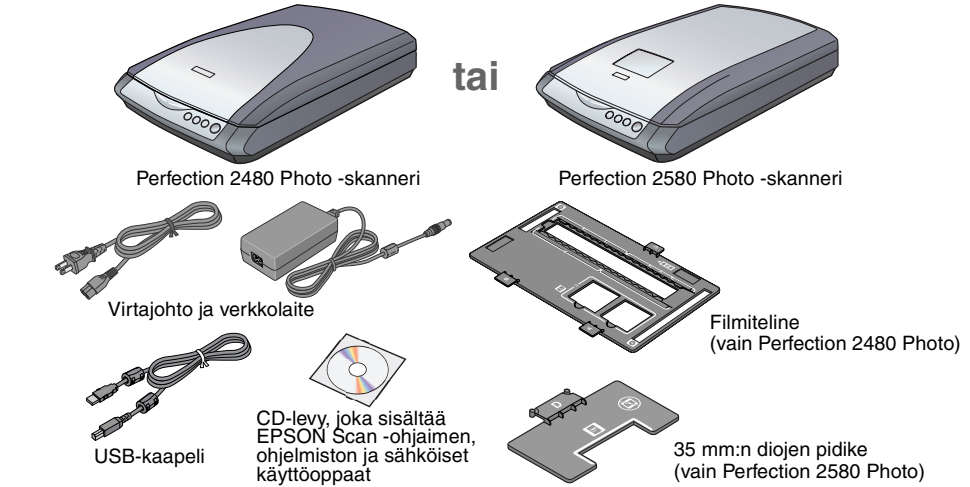


# Asennus

## EPSON PERFECTION™ 2480 PHOTO EPSON PERFECTION™ 2580 PHOTO

### 1 Skannerin poistaminen pakkauksesta

1 Varmista, että EPSON®-skannerin pakkaus sisältää seuraavat osat ja tarvikkeet:



**Huomautus:**  
• Sisältö voi vaihdella maantieteellisen alueen mukaan.  
• Tämä oppaan kuvissa esitetään Perfection 2480 Photo -skanneri, mutta samat ohjeet koskevat myös Perfection 2580 Photo -skanneria, ellei erikseen muuta mainita.

Jos olet hankkinut Multi Photo Feeder-lisävarusteen (B81337\*), käytössäsi on myös alla esitetty laite. Multi Photo Feeder-lisävarusteen avulla voit skannata useita valokuvia tai käyntikortteja suorittamalla vain yhden työvaiheen. Tämä helpokäyttöinen lisävaruste antaa käyttöön paljon eri mahdollisuuksia. Lisätietoja on **käytönaikaisessa käyttöoppaassa**.

2 Poista kaikki pakkausteipit, mutta irrota suuri tarra vasta, kun ohjeissa neuvotaan niin. **TÄRKEÄÄ!** Älä poista tarraa, ennen kuin ohje tähän kehottaa.

### 2 Ohjelmiston asentaminen

**Odota.** Ohjelmisto pitää asentaa ennen skannerin kytkemistä tietokoneeseen. Sulje kaikki avoimet ohjelmat sekä virustorjuntaohjelmat, ennen kuin aloitat ohjelmiston asennuksen.

**Huomautus:**  
• Nämä ohjeet koskevat seuraavia käyttöjärjestelmiä: Windows® 98 SE tai uudempi, Mac® OS 9.1 tai uudempi ja Mac OS X 10.2.x tai uudempi.  
• EPSON Scan ei tue Mac OS X -käyttöjärjestelmän UNIX -tiedostojärjestelmää (UFS). Asenna ohjelmisto sellaiselle levyille tai sellaiseen osioon, jossa ei käytetä UFS-järjestelmää.  
• Mac OS X 10.3-tietokoneet: Älä käytä käyttäjien pikavaihtotoimintoa skannerin ollessa toiminnassa.

- 1 Aseta skanneriohjelmiston CD-levy CD-tai DVD -asemaan. Asennus käynnistyy automaattisesti. Jos asennus ei käynnisty, toimi seuraavasti:
  - Windows XP: Valitse Käynnistä, valitse **Oma tietokone** ja kaksoisnapsauta sitten EPSON-kuvaketta.
  - Windows 98 SE, Me ja 2000: Kaksoisnapsauta **Oma tietokone** -kuvaketta ja kaksoisnapsauta sitten EPSON-kuvaketta.
  - Mac OS X: Kaksoisoiota **EPSON** CD-ROM-kuvaketta.
- 2 **Macintosh-tietokoneet:** (Jos kyseessä on Windows -tietokone, ohita tämä vaihe ja jatka seuraavasta vaiheesta.) Valitse käyttöjärjestelmää vastaava kuvake EPSON-kansiosista ja kaksoisoiota sitä. Anna järjestelmänvalvojan nimi ja salasana ja osoita sitten OK.
- 3 Jos näyttöön tulee sanoma, jossa kehoitetaan poistamaan virustorjuntaohjelma käytöstä, valitse **Continue (Jatka)**.
- 4 Lue käyttöoikeussopimus ja osoita **Agree (Hyväksy)**.
- 5 Osoita Software Installation (Ohjelman asennus)-ikkunassa **Install (Asenna)**.

**Huomautus:** Jos asennat ohjelmistoa Macintosh OS 9 -tietokoneeseen, näyttöön voi tulla kehoitus päivittää Carbon Library. Kun CarbonLib-asennus on valmis ja olet käynnistänyt järjestelmän uudelleen, kaksoisoiota asianmukaisen käyttöjärjestelmän kuvaketta EPSON-kansiossa ja jatka sitten asennusta osoittamalla **Install (Asenna)**.

- 6 Asenna kukin ohjelma noudattamalla näyttöön tulevia ohjeita. Ota huomioon, että EPSON Smart Panel™ asennetaan vaiheittain.
- 7 Osoita asennuksen loppuksi **Exit (Lopeta)** tai **Restart Now (Käynnistä tietokone uudelleen nyt)**.

Siirry seuraavaan kohtaan Skannerin kytkeminen.

### 3 Skannerin kytkeminen

Kun ohjelmisto on asennettu, on skannerin kytkemisen vuo.

- 1 Paikanna kuljetuslukko skannerin pohjasta ja poista sitten kuljetuslukon päällä oleva tarra. **Varoitus:** Älä vielä kytkä skanneria päälle. Muussa tapauksessa skanneri voi vaurioitua.
- 2 Siirrä salpa auki-asentoon alla olevan kuvan mukaisesti.
- 3 Poista tarra skannerin takaosasta.
- 4 Kytkä kannen kaapeli lisävarusteliitäntään.



- 5 Kytkä virtajohto verkkolaitteeseen. Kytkä sitten virtajohto skanneriin. Kytkä pistoke maadoitettuun pistorasiaan.

Skanneri kytkeytyy päälle ja merkkivalo vilkkuu vihreänä. Se lopettaa vilkkumisen ja palaa vihreänä, kun skanneri on valmis.

**Varoitus:**  
• Verkkolaitteen lähtö- tai tulojännitettä ei voi muuttaa. Jos verkkolaitteen kilpeen merkitty jännite poikkeaa pistorasian jännitteestä, ota yhteyttä laitteen jälleenmyyjään. Älä tässä tapauksessa kytkä virtajohtoa.  
• Aina kun olet kytkenyt skannerin virtajohdon irti, odota ainakin 10 sekuntia, ennen kuin kytket sen takaisin. Virtajohdon kytkeminen skanneriin ja siitä irti nopeasti voi vahingoittaa skanneria.

- 6 Kytkä skannerin toimitukseen sisältyvän USB-kaapelin nelikulmainen pää skannerin USB-porttiin. Kytkä sen jälkeen kaapelin toinen pää tietokoneen vapaaseen USB-porttiin. **Varoitus:** Kaapelin liittimet voi kytkä vain yhdessä asennossa. Varmista, että liittin on oikeassa asennossa, ennen kuin työnnet sen liitäntänsä. **Huomautus:** Skanneri ei ehkä toimi oikein, jos käytät jotakin muuta kuin Epsonin toimittamaa USB-kaapelia tai jos liität skannerin useiden keskitimien kautta.

## Perusskannaaminen Ensimmäinen skannauskerta

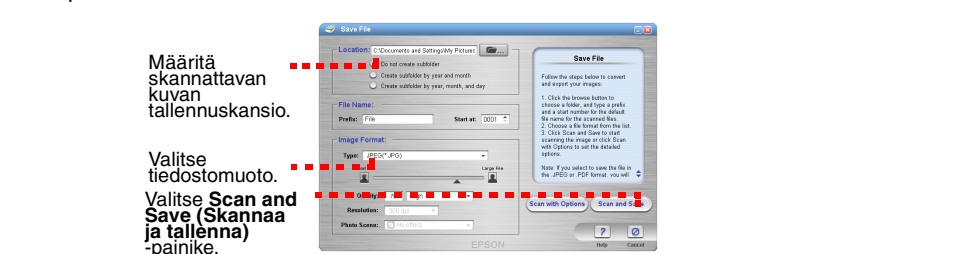
Kun skannerin -painiketta painetaan, EPSON Smart Panel käynnistyy automaattisesti. Tämän apuohjelman avulla voit helposti skannata asiakirjoja ja muita dokumentteja eri käyttötarkoituksia varten. Alla kuvataan valokuvien skannaaminen ja niiden tallentaminen tiedostoiksi käyttämällä -painiketta ja EPSON Scan Panel -ohjelmaa.

- 1 Avaa skannerin kansi ja aseta skannattava asiakirja lasitasolle niin, että asiakirjan skannattava puoli on alaspäin ja että sen yläreuna on kohdistusmerkkiä vasten. Varmista, että asiakirjan keskikohta on kohdakkain kohdistusmerkin kanssa. Sulje kansi.
- 2 Paina skannerin -kännnistyspainiketta.



**Huomautus:** Windows XP:ssä näyttöön voi ehkä tulla sanoma, kun painat -painiketta ensimmäisen kerran. Valitse **EPSON Smart Panel for Scanner**, valitse **Always use this program for this action (Käytä aina tätä ohjelmaa tähän toimintoon)** ja valitse sitten OK. EPSON Smart Panel käynnistyy tietokoneessa.

- 3 Valitse **Scan and Save (Skannaa ja tallenna)** -kuvake. Seuraava ikkuna tulee näyttöön. Valitse skannattavan kuvan tallennussijainti ja tiedostotyyppi. Valitse sitten **Scan and Save (Skannaa ja tallenna)** -painike.



**Huomautus:**  
• Voit käyttää kuvan skannaamisen asetuksia valitsemalla **Scan with Options (Skannaa käyttämällä asetuksia)**.  
• Home-jan Professional -tiloissa voit skannata haalistuneen valokuvan tai liikesivun valokuvan käyttämällä **Image Adjustments (Kuvansäätö)** -asetuksia (tai **Adjustments (Säätö)** -asetuksia Professional-tilassa). Lisätietoja tilan vaihtamisesta ja muista toiminnoista on **käytönaikaisessa käyttöoppaassa**.

- 4 EPSON Scan käynnistyy automaattisesti. Tämän jälkeen asiakirja skannataan ja kuva tallennetaan määritettyyn kansioon. Perfection 2480/2580 Photo -skannerissa on paljon käytännöllisiä toimintoja, jotka mahdollistavat erittäin laadukkaan skannaustuloksen. Lisätietoja on **käytönaikaisessa käyttöoppaassa**.

## Skannerin painikkeiden käyttäminen

Skannaaminen käy helposti skannerin painikkeiden avulla. Aseta asiakirja skannattava puoli alaspäin skanneriin ja paina sitten haluamasi skannaustavan painiketta. EPSON Smart Panel käynnistyy automaattisesti ja asiakirja skannataan. Tämän jälkeen voit suorittaa tehtävän loppuun noudattamalla näyttöön tulevia ohjeita. Lisätietoja on **käytönaikaisessa käyttöoppaassa**.

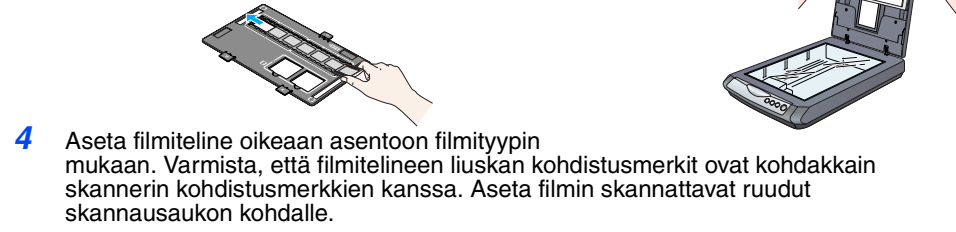
- Huomautus:**
- Varmista ennen skannerin painikkeiden käyttämistä, että EPSON Scan ja EPSON Smart Panel on asennettu.
  - Jos käytössäsi on Mac OS X -tietokone, varmista, että EPSON Smart Panel on asennettu Mac OS X -ympäristössä eikä Classic-tilassa. Muussa tapauksessa Classic-tila saattaa tulla käyttöön, kun skannerin painiketta painetaan.

## Filmin lataaminen

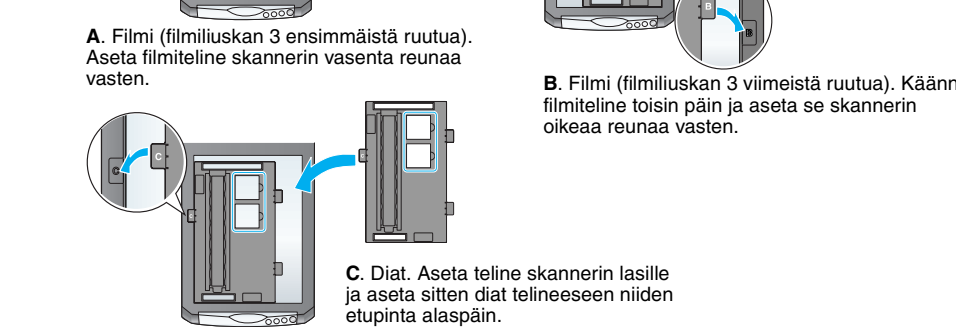
**Huomautus:**  
• Varmista, että EPSON Scan-ohjain on asennettu oikein.  
• Tarkista, että skanneri ja tietokone on kytketty päällä ja että ne on kytketty oikein (katso vaihe 4 kohdassa Skannerin kytkeminen).  
• Filmiin on suositeltavaa tarttua vain varovasti sen reunoihin. Vaihtoehtoisesti voit käyttää kasineita käsitellessäsi filmiä. Koskeminen paljain käsin filmiin voi vahingoittaa sitä.

## Perfection 2480 Photo

- 1 Tarkista, että kannen kaapeli on kytketty lisävarusteliitäntään (katso vaihe 4 kohdassa Skannerin kytkeminen).
- 2 Nosta skannerin kansi kokonaan ylös ja irrota sitten heijastava asiakirja-alusta skannerin kannesta liu'uttamalla sitä ylöspäin.
- 3 Liu'uta filmi filmitelineeseen niin, että filmin etupuoli (puoli, jossa kuva näkyy oikein) osoittaa alaspäin.



- 4 Aseta filmiteline oikeaan asentoon filmityyppin mukaan. Varmista, että filmitelineen liuskan kohdistusmerkit ovat kohdakkain skannerin kohdistusmerkkien kanssa. Aseta filmin skannattavat ruudut skannausaukon kohdalle.



**Huomautus:** Voit varmistaa tarkan skannaustuloksen tarkistamalla, että filmitelineen yläosassa oleva kalibrointi-ikkuna on puhdas ja ettei sen päällä ole mitään esinettä.

- 5 Sulje skannerin kansi.
- 6 Kun skannaus on suoritettu, poista filmi filmitelineestä. Liu'uta filmiteline alla olevan kuvan mukaisesti skannerin kanteen ja aseta sitten heijastava asiakirja-alusta paikalleen.

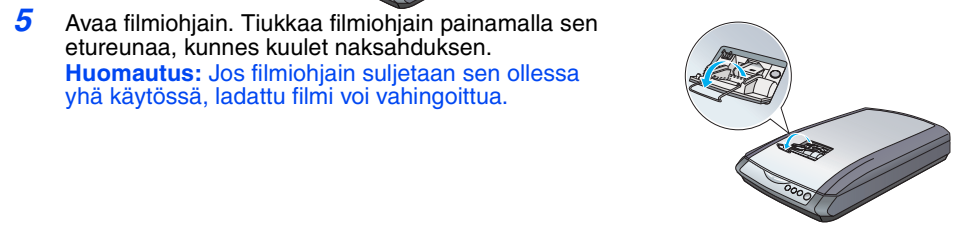
## Perfection 2580 Photo

Auto Film Loader-laitteen käyttäminen (35 mm:n filmiliuskaa varten)  
Perfection 2580 Photo -skannerin kannessa on kiinteä Auto Film Loader -laite, joka helpottaa filmin lataamista.

- Huomautus:**
- Varmista, että filmiliuskan pituus on 74–232 mm. Muussa tapauksessa se voi jumittua syöttölaitteeseen.
  - Älä skannaa vahingoitunutta filmiä Auto Film Loader -laitteen avulla. Muussa tapauksessa filmi, skanneri tai ne molemmat voivat vahingoittua.
  - Auto Film Loader -laitteessa ei voi käyttää kaikkia filmityyppjeä. Lisätietoja on **käytönaikaisessa käyttöoppaassa**.

- 1 Varmista, että -merkkivalo palaa vihreänä ja että kannen kaapeli on kytketty skannerin lisävarusteliitäntään (katso vaihe 4 kohdassa Skannerin kytkeminen).
- 2 Nosta skannerin kansi kokonaan ylös ja irrota sitten heijastava asiakirja-alusta skannerin kannesta liu'uttamalla sitä ylöspäin.
- 3 Varmista, että lasitason päällä ei ole mitään, ja sulje sitten skannerin kansi.
- 4 Avaa filminsyöttölaitteen kansi painamalla sitä.

- 5 Avaa filmiohjain. Tiukka filmiohjain painamalla sen etureunaa, kunnes kuulet naksahduksen. **Huomautus:** Jos filmiohjain suljetaan sen ollessa yhä käytössä, ladattu filmi voi vahingoittua.



- 6 Lataa filmi filminsyöttölaitteeseen niin, että filmin etupuoli (puoli, jossa kuva näkyy oikein) osoittaa alaspäin. Filminsyöttölaitte siirtää siihen ladatun filmin skannauskohtaan, minkä jälkeen -painikkeen merkkivalo alkaa palaa vihreänä. **Huomautus:** Kun lataaminen alkaa, irrota otteesi filmistä. Muussa tapauksessa filmi voi juuttua syöttölaitteeseen.

- 7 Kun skannaus on valmis, poista filmi painamalla **Eject (Poista)** -painiketta. Kun -painikkeen merkkivalo alkaa palaa vihreänä, kun olet poistanut filmin, sulje filmiohjain ja sulje sitten filminsyöttölaitteen kansi.

**Huomautus:**

- Älä vedä filmiä ulos väkisin. Odota, että se tulee ulos automaattisesti.
- Älä kytkä skanneria pois päältä, ennen kuin filmi on poistettu syöttölaitteesta.
- Jos **alotuspainikkeen** merkkivalo vilkkuu punaisena, filmi on ehkä juuttunut syöttölaitteeseen (katso kohta Ongelmia?).

## 35 mm:n diojen pidikkeen käyttäminen

35 mm:n diojen pidikkeen avulla voit skannata 35 mm:n dioja.

- 1 Aseta 35 mm:n diojen pidike paikalleen asettamalla sen kohdistusmerkki D kohdakkain skannerissa olevan kohdistusmerkin kanssa. Aseta filmiliuskan uloke skannerissa olevaan reikään. Aseta 35 mm:n dia pystyasennossa etupuoli alaspäin (niin, että dian kehys on pystyasennossa) vieressä olevan kuvan mukaisesti ja kiinnitä se 35 mm:n diojen pidikkeen.

**Huomautus:** Varmista, ettei dia ole vaaka-asennossa. Tässä tapauksessa et voi skannata sitä normaalisti.

- 2 Kun skannaus on suoritettu, poista filmi 35 mm:n diojen pidikkeestä. Liu'uta 35 mm:n diojen pidike alla olevan kuvan mukaisesti skannerin kanteen ja aseta sitten heijastava asiakirja-alusta paikalleen.

## Ongelmia?

Tarkista aluksi -painikkeen merkkivalo.

- **Vilkkuu vihreänä** Skanneri lämpenee tai skannaa.
- **Vihreä** Skannausvalmis.
- **Vilkkuu punaisena** Varmista, että kuljetuslukko on avattu (katso kohta 3 Skannerin kytkeminen). Voit poistaa Perfection 2580 Photo -skanneriin juuttuneen filmin painamalla avauspainiketta, poistamalla filmin skannerista ja kytkemällä sitten skannerin irti tietokoneesta. Odota 10 sekuntia, ennen kuin kytket skannerin uudelleen päälle. Lisätietoja on **käytönaikaisessa käyttöoppaassa**. Kokeile tietokoneen käynnistämistä uudelleen ja skannerin kytkemistä irti tietokoneesta. Odota 10 sekuntia, ennen kuin kytket skannerin uudelleen päälle. Jos punainen valo vilkkuu edelleen, ota yhteys laitteen myyjään tai Epsoniin.
- **Ei pala** Varmista, että skanneri on kytketty tietokoneeseen ja virtalähteeseen.

**Jos ongelma näkyy alla olevassa taulukossa, kokeile taulukossa esitettyjä ratkaisuehdotuksia.**

**Näyttöön tulee New Hardware Wizard (Ohjattu uuden laitteiston asennus) -valintaikkuna.** Valitse **Cancel (Peruuta)** ja noudata tämän oppaan kohdassa Ohjelmiston asentaminen annettuja ohjeita. Kytkä skanneri irti ennen ohjelmiston asentamista.

**Skannerista kuuluu hankaava ääni, kun se kytketään päälle.** Varmista, että kuljetuslukko on avattu (katso kohta 3).

**Näyttöön tulee virhesanoma skannausta aloitettaessa tai skannaaminen ei onnistu.** Varmista, että skanneri on kytketty tietokoneeseen ja virtalähteeseen. Poista EPSON Scan -ohjelmiston asennus ja asenna ohjelmisto uudelleen.

**Voit tarkastella lisää vikatilanteiden ratkaisuehdotuksia toimimalla seuraavasti:**  
• Kaksoisnapsauta työpöydän **Perf2480P\_2580P Reference Guide (Perf2480P\_2580P-käyttöopas)** -kuvaketta. (Jos et ole asentanut käyttöoppasta tietokoneeseen, aseta skanneriohjelmiston sisältävä CD-levy tietokoneeseen. Valitse Custom Installation (Mukautettu asennus) -ikkunassa **Reference Guide (Käyttöopas)** ja valitse sitten **Install (Asenna)**.)  
• Voit tarkastella **käytönaikaista ohjetta EPSON Smart Panel -ja EPSON Scan -ohjelmista valitsemalla Help (Ohje)** -painikkeen tai kysymysmerkkipainikkeen käyttäessäsi näitä ohjelmia.

## Turvallisuusohjeet

Tutustu kaikkiin ohjeisiin ja säilytä ne myöhemmä käyttöä varten. Noudata skannerin kaikkia varoitus- ja ohjelmintöitä.

**Varoitus:** Varmista, että verkkovirtajohto vastaa paikallisia sähköturvallisuusmääräyksiä. Sijoita skanneri niin, että liitäntäkaapeli ulottuu kunnolla tietokoneeseen. Älä käytä tai säilytä skanneria tai verkkolaitetta ulkoiloissa, likaisten tai pölyisten paikkojen, veden, lämmönlähteen tai sellaisten paikkojen läheisyydessä, joissa se voi altistua ukulle, tärinälle, korkeille lämpötiloille tai kosteudelle, suoralle auringonvalolle, voimakkaalle valonvälille tai nopeille lämpötilan vaihtelulle. Älä käytä skanneria märin käsin. Kun kytket laitteen kaapelin tietokoneeseen tai muuhun laitteeseen, varmista, että asetat liittimet liitäntöihin oikeassa asennossa. Kunkin liittimen voi asettaa liitäntään vain yhdessä asennossa. Liittimen asettaminen liitäntään väärässä asennossa voi vahingoittaa molempia kaapeilla kytkettyjä laitteita. Sijoita skanneri ja verkkolaitte pistorasian läheisyyteen niin, että virtajohto on helposti irrotettavissa. Virtajohto pitää sijoittaa niin, että se on suojaassa pölyiseltä, teräviltä kulmilta ja taittumiselta. Älä koskaan aseta esineitä virtajohdon päälle. Aseta virtajohto ja verkkolaitte syrjään kulkureitiltä. Varmista erityisesti, että virtajohdot eivät pääse liittumaan kohdissa, joissa ne tulevat verkkolaitteeseen tai lähtevät siitä.

Käytä ainoastaan skannerin toimitukseen sisältyvää A201 GE-verkkolaitetta. Muun verkkolaitteen käyttäminen voi aiheuttaa tulipalon, sähköiskun tai vammautumisen vaaran. Verkkolaitte on tarkoitettu käytettäväksi siinä skannerissa, jonka mukana se toimitettiin. Älä yritä käyttää sitä muissa elektronisissa laitteissa, ellei tätä ole enkeen sallittu. Kytkä verkkolaitte vain sen arvokkaan mukaiseen verkkojännitteeseen. Kytkä verkkolaitte aina suoraan pistorasiaan asianmukaisen paikallisten sähköturvallisuusmääräysten mukaisella virtajohdolla. Vältä käyttämästä sellaisia pistorasioita, joiden kanssa samaan virtapiiriin on kytketty kopiokoneita tai jatkuvasti käynnistyviä ja sammuvia laitteita, esimerkiksi ilmastointilaitteita. Jos skanneri kytketään pistorasiaan jalkojohdolla käyttämällä, varmista, ettei jalkojohdon kytkettyjen laitteiden kokonaisvirta määrä ylitä virtajohdon virrankeston nimellisarvoa. Varmista myös, ettei kytkettyjen laitteiden yhteisvirtamäärä ylitä pistorasian virrankeston nimellisarvoa. Älä ylikuumenna pistorasiaa.

Älä pura, muuta tai yritä korjata virtajohtoa, verkkolaitetta, skanneria tai sen lisävarustetta itse muutoin kuin skannerin ohjeissa mainituilla tavoin. Älä työnnä vieraita esineitä laitteen mihinkään aukkoon. Muussa tapauksessa seurauksena voi olla sähköiskun tai oikosulun. Muista sähköturvallisuus. Irrota skanneri ja verkkolaitte virtalähteestä ja toimita laite korjattavaksi valtuutettuun huoltoilikeeseen seuraavissa tapauksissa:

• Virtajohto tai -pistoke on vahingoittunut; skanneriin tai verkkolaitteeseen on päässyt nestettä; skanneri tai verkkolaitte on pudonnut tai se on kotoon valunut kotoon tai verkkolaitte ei toimi normaalisti tai sen toiminta on muuttunut huomattavasti. (Muuta ainoastaan käyttöohjeissa mainittuja säätöjä.)  
• Kytkä skanneri ja verkkolaitte irti pistorasiasta ennen niiden puhdistamista. Käytä puhdistamisessa vain kosteaa liinaa. Älä käytä puhdistusnestettä tai -suihketa.  
• Jos skanneria ei ole tarkoitus käyttää pitkään aikaan, irrota verkkolaitte pistorasiasta.

**Varoitus- ja Huomautuksia-merkin:**  
**Varoitus:** Näissä kohdissa annettujen ohjeiden laiminlyöminen voi aiheuttaa laitteiston vahingoittumisen.  
**Huomautus:** Näissä kohdissa annetaan tärkeitä tietoja ja hyödyllisiä vihjeitä skannerin käyttämisestä.

Kaikki oikeudet pidätetään. Mitään tämän julkaisun osaa ei saa kopioida, tallentaa mihinkään hakujärjestelmään eikä siirtää elektronisesti, mekaanisesti, valokopiolla, äänitallalla tai muulla tavalla ilman Seiko Epson Corporationin etukäteen kirjallista lupaa. Tässä Oppaassa annettuja tietoja on tarkoitettu vain Epson-skannerin yhteydessä. Epson ei vastaa vahingosta, joka aiheutuu näiden tietojen soveltamisesta muihin skannereihin. Seiko Epson Corporation ja sen tytäryritykset eivät vastaa tuotteen luotteen tai kolmansien osapuolille kohuttavista vahingoista, hävikistä, kuluista tai kustannuksista, jotka johtuvat seuraavista syistä: tapaturma, ostoajalla virheellinen käyttö, tuotteen väärä käyttö, väärä asennus, väärä käyttö, väärä huolto, väärä ylläpito tai korjausmenot (jotka eivät kuulu Epsonin vastuulle). Seiko Epson Corporationin käyttö- ja huolto-ohjeiden noudattamatta jättäminen. Seiko Epson Corporation ei ole vastuussa vahingoista tai vaikeuksista, jotka aiheutuvat muiden lisävarusteiden tai tarvikkeiden kuin Seiko Epson Corporationin toimittamien alkuperäisten Epson-tuotteiden tai EPSON-hyväksynnän saaneiden tuotteiden käytöstä. Seiko Epson Corporation ei vastaa vahingosta, mikäli siihen on syytä muutoin kuin Epsonin hyväksynnän saaneiden lisävarusteiden käytöstä. EPSON on Seiko Epson Corporationin rekisteröity tavaramerkki. Microsoft ja Windows ovat Microsoft Corporationin rekisteröityjä tavaramerkkejä. Macintosh on Apple Computerin rekisteröity tavaramerkki.

**Yleinen ilmoitus:** Tässä oppaassa mainittuja tietoja on käytetty vain tummistatarkoituksessa, ja ne voivat olla omistajien tavaramerkkejä. Epson ei vastaa illeisen mitään oikeuksista näihin tuotteisiin.  
Copyright © 2004, Seiko Epson Corporation