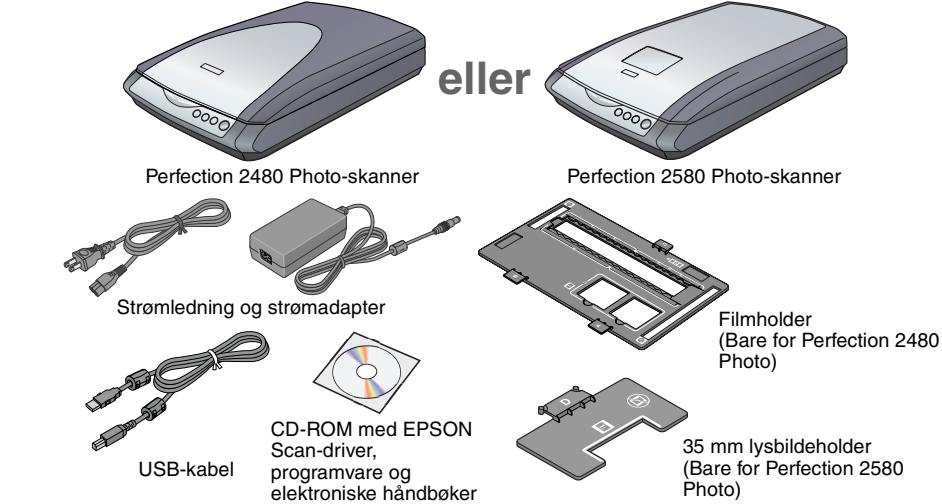


# Start her

## EPSON PERFECTION™ 2480 PHOTO EPSON PERFECTION™ 2580 PHOTO

### 1 Pakke ut skanneren

1 Kontroller at du har alt som hører til EPSON®-skanneren:



#### Merk:

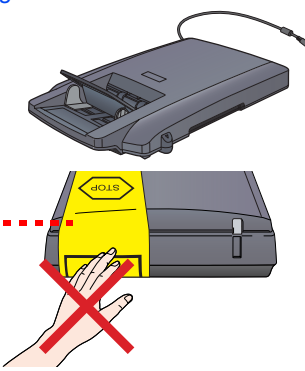
- Innholdet kan variere fra sted til sted.
- Oppsettillustrasjonene viser Perfection 2480 Photo, men instruksjonene er de samme for Perfection 2580 Photo, hvis ikke annet er angitt.

Hvis du har kjøpt tilleggsutstyret Multi Photo Feeder (B81337\*), har du også elementet nedenfor.

Når du bruker Multi Photo Feeder, kan du skanne mange fotografier eller visittkort i ett enkelt trinn. Dette lett installerbare tilleggsutstyret gir deg mange muligheter. Du finner mer informasjon i den elektroniske referansehandboken.

2 Fjern all pakketapen, men la det store klistermerket bli værende til du får beskjed om å fjerne det.

**VIKTIG!** La klistermerket være til du får beskjed om å fjerne det.



### 2 Installere programvaren

Vent! Du må installere programvaren før du kobler skanneren til datamaskinen. Pass på å lukke alle åpne programmer og deaktivere eventuelle programmer for virusbeskyttelse før du installerer programvaren.

#### Merk:

- Disse instruksjonene er for Windows® 98 SE eller senere, Mac® OS 9.1 eller senere og Mac OS X 10.2.x eller senere.
- EPSON Scan støtter ikke UNIX File System (UFS) for Mac OS X. Du må installere programvaren på en disk eller partisjon som ikke bruker UFS.
- Mac OS X 10.3-brukere: Du må ikke bruke funksjonen for rask bytting av brukere mens du bruker skanneren.

1 Sett inn CDen med skannerprogramvaren i CD-ROM- eller DVD-stasjonen. Installeringsprogrammet starter automatisk. Hvis det ikke starter, gjør du følgende:
 

- Windows XP: Klikk **Start**, dobbeltklikk **Min datamaskin**, og dobbeltklikk **EPSON**.
- Windows 98 SE, Me og 2000: Dobbeltklikk **Min datamaskin**, og dobbeltklikk på **EPSON**.

2 Mac OS X: Dobbeltklikk ikonet **EPSON CD-ROM**.
 

- For Macintosh-brukere: (Hvis du bruker Windows, går du til neste trinn.) Velg riktig OS-ikon i **EPSON**-mappen og dobbeltklikk det.
- Angi administratormavn og passord, og klikk deretter **OK**.

3 Hvis det vises en melding der du blir bedt om å deaktivere et program for virusbeskyttelse, klikker du **Continue** (Fortsett).
 

- Les lisensavtalen og klikk **Agree** (Godtatt).

4 I skjermbildet Software Installation (Programvareinstallasjon) klikker du **Install** (Installer).
 

- Merk: Hvis du installerer programvaren på Mac OS 9, kan det være du får melding om at du må oppdatere Carbon-biblioteket. Etter at installeringen av CarbonLib er ferdig og du har startet systemet på nytt, dobbeltklikker du riktig OS-ikon i **EPSON**-mappen, og deretter klikker du **Install** (Installer) for å fortsette installasjonen.

5 Følg anvisningene på skjermen for å installere de enkelte programmene. Merk at installeringen av EPSON Smart Panel™ går over flere steg.

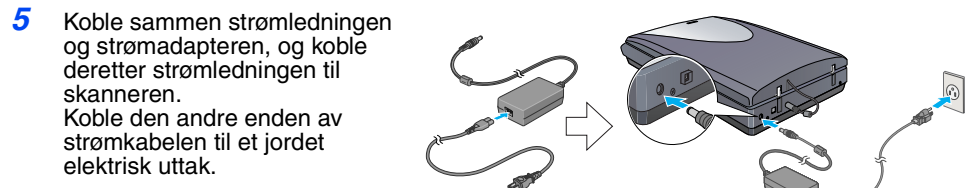
6 Ved slutten av installasjonen klikker du **Exit** (Avslutt) eller **Restart Now** (Start på nytt nå).

Gå videre til neste del, "Koble til skanneren".

### 3 Koble til skanneren

Etter at programvaren er installert, er det på tide å koble til skanneren.

- Finn transportlåsen på bunnen av skanneren, og fjern deretter klistermerket fra transportlåsen.
- Advarsel:** Du må aldri snu skanneren opp ned. Den kan bli skadet.
- Skryv låsen til ulåst posisjon, som vist nedenfor.
- Fjern klistermerket fra baksiden av skanneren.
- Koble dekselkabelen til kontakten for tilleggsutstyret.



5 Skanneren slår seg på, og lyset på Start-knappen blinker grønt. Den slutter å blinke og blir grønn når skanneren er klar.

**Advarsel:**

- Det er ikke mulig å andre inngangs- eller utgangsspenningen på strømadapteren. Hvis etiketten på strømadapteren ikke viser korrekt spenning, må du kontakte forhandleren. Du må ikke koble til strømledningen.
- Når du kobler ledningen fra skanneren, må du vente minst 10 sekunder før du kobler den til igjen. Hvis du kobler fra/til uten pause, kan skanneren bli skadet.

6 Koble den firkantede enden av USB-kabelen som følger med skanneren, til USB-porten på skanneren. Koble deretter den flate enden til en ledig USB-port på datamaskinen.

**Advarsel:** Kontaktene på grensesnittkabelen har bare én riktig retning. Kontroller at du har riktig retning for en kontakt før du setter den inn i den aktuelle porten.

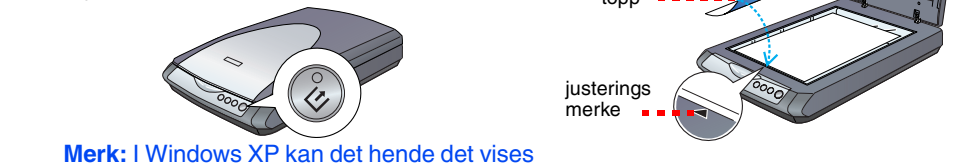
**Merk:** Det kan hende at skanneren ikke virker på riktig måte hvis du bruker en annen USB-kabel enn den som følger med fra Epson, eller hvis du kobler skanneren til gjennom mer enn én hub.

## Litt om skanning Den første skanningen

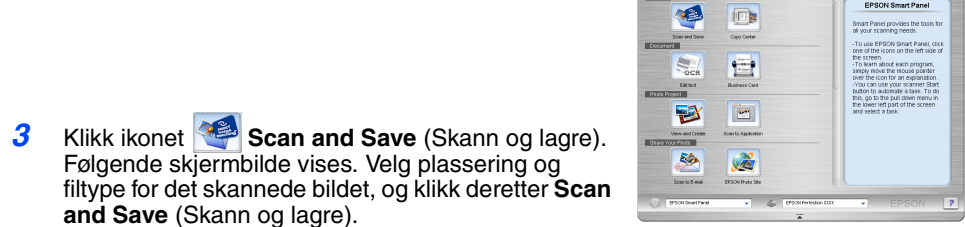
Start-knappen på skanneren åpner automatisk EPSON Smart Panel, som gjør det enkelt for deg å skanne dokumenter for mange forskjellige bruksområder. Her vises hvordan du kan bruke Start-knappen og EPSON Smart Panel til å skanne fotografier og lagre dem som filer.

1 Løft skannerdekslet og plasser et dokument på glassplaten, med siden som skal skannes, vendt nedover og toppen av dokumentet mot justeringsmerket. Kontroller at midten av dokumentet er justert i henhold til justeringsmerket. Lukk så dekslet.

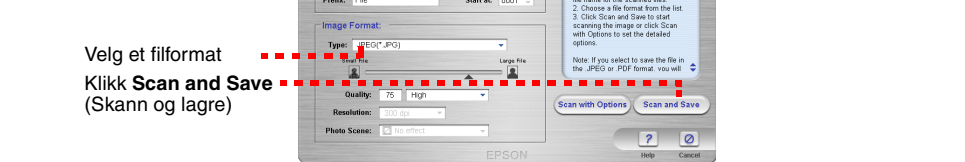
2 Trykk Start-knappen på skanneren.



Merk: I Windows XP kan det hende det vises en melding første gang du trykker Start-knappen. Velg **EPSON Smart Panel for Scanner** (EPSON Smart Panel for skanner), klikk **Always use this program for this action** (Bruk alltid dette programmet til denne handlingen) og klikk **OK**. EPSON Smart Panel åpnes på datamaskinen.



3 Klikk ikonet **Scan and Save** (Skann og lagre). Følgende skjermbilde vises. Velg plassering og filtype for det skannede bildet, og klikk deretter **Scan and Save** (Skann og lagre).



**Merk:**

- Hvis du vil skanne bildet med tilleggsutstyr, klikker du **Scan with Options** (Skann med tilleggsutstyr).
- I hjemmemodus eller profesjonell modus kan du skanne et foto med falmede farger eller et tilsusset foto ved å bruke **Image Adjustments** (Bildejusteringer), (eller **Adjustments** (Justeringer) i profesjonell modus). Hvis du vil ha informasjon om å endre modus og andre funksjoner, kan du se den elektroniske referansehandboken.

4 EPSON Scan starter automatisk. Deretter skannes dokumentet, og bildet lagres i den angitte mappen.

Perfection 2480/2580 Photo inneholder mange nyttige funksjoner for å få skanning av fineste kvalitet. Se den elektroniske referansehandboken for mer informasjon.

## Bruke skannerknappene

Skannerknappene gjør skanning enkelt. Du bare legger dokumentet med forsiden ned på skanneren og trykker knappen for skannertypen du ønsker. EPSON Smart Panel åpnes automatisk, og dokumentet skannes. Følg deretter de enkle instruksjonene på skjermen for å fullføre oppgaven. Se den elektroniske referansehandboken for mer informasjon.

**Merk:**

- Før du bruker skannerknappene, må du kontrollere at EPSON Scan og EPSON Smart Panel er installert.
- Hvis du bruker Mac OS X, må du kontrollere at EPSON Smart Panel er installert i et Mac OS X-miljø, og ikke i klassisk modus. Ellers kan klassisk modus startes når du trykker på en skannerknapp.



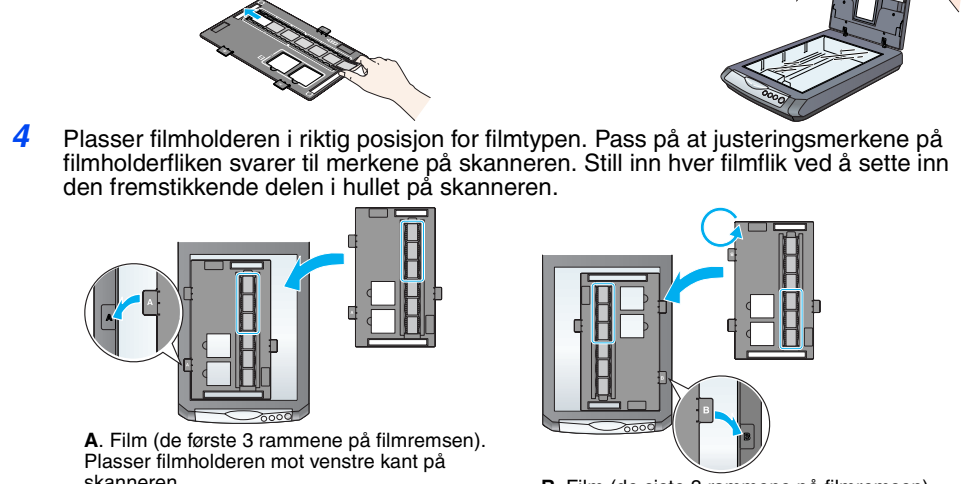
## Legge inn film

**Merk:**

- Kontroller at EPSON Scan-driveren er installert riktig.
- Kontroller at skanneren og datamaskinen er slått på, og at de er koblet riktig sammen (se trinn 4 i "Koble til skanneren").
- Vi anbefaler at du håndterer filmen ved å ta forsiktig i kanten på den, eller du kan ha på deg hansker når du berører den. Ellers kan du skade den.

## For Perfection 2480 Photo

- Kontroller at dekselkabelen er koblet til kontakten for tilleggsutstyret (se trinn 4 i "Koble til skanneren").
- Løft skannerdekslet hele veien opp, og skryv deretter matten for reflekterende dokumenter opp og ut av skannerdekslet.
- Skryv en film inn i filmholderen med forsiden (siden der bildet vises korrekt) ned.



4 Plasser filmholderen i riktig posisjon for filmtypen. Pass på at justeringsmerkene på filmholderfliken svarer til merkene på skanneren. Still inn hver filmflik ved å sette inn den fremstikkende delen i hullene på skanneren.

**A.** Film (de første 3 rammene på filmrømsen). Plasser filmholderen mot venstre kant på skanneren.

**B.** Film (de siste 3 rammene på filmrømsen). Reverser posisjonen til filmholderen, og plasser den mot høyre kant på skanneren.

**C.** Lysbilder. Plasser holderen på skannerglasset, og sett deretter inn lysbildene i holderen med forsiden ned.

**Merk:** For å få en nøyaktig skanning må du kontrollere at det smale kalibreringsvinduet øverst på filmholderen er rent og ikke dekket av noen objekter.

- Lukk skannerdekslet.
- Når du er ferdig med skanningen, tar du ut filmen fra filmholderen. Se illustrasjonen nedenfor, og skryv filmholderen inn i skannerdekslet, og sett deretter matten for reflekterende dokumenter inn igjen.



## For Perfection 2580 Photo

Bruke Auto Film Loader (for 35 mm filmrøms) Perfection 2580 Photo-skanneren har en innebygd Auto Film Loader på skannerdekslet som gjør det enkelt å legge inn film.

- Merk:**
- Pass på at filmrømsen er mer enn 74 mm og mindre enn 232 mm; ellers kan filmen sette seg fast.
  - Du må ikke skanne en skadet film ved hjelp av Auto Film Loader. Filmene eller skanneren eller begge deler kan bli skadet.
  - Noen filmer støttes ikke av Auto Film Loader. Se den elektroniske referansehandboken for mer informasjon.

- Kontroller at lyset på Start-knappen lyser grønt og at dekselkabelen er koblet til kontakten for tilleggsutstyret (se trinn 4 i "Koble til skanneren").
- Løft skannerdekslet hele veien opp, og skryv deretter matten for reflekterende dokumenter opp og ut av skannerdekslet.
- Kontroller at det ikke er noe på glasset, og lukk deretter skannerdekslet.
- Trykk på dekslet til filmmatrasen for å åpne det.



5 Åpne filmholderen. Føst filmholderen ved å trykke den fremste enden forsiktig ned til du hører et klikk.
 **Merk:** Hvis du lukker filmholderen mens den fortsatt er i bruk, kan filmen bli skadet.

6 Legg en film inn i filmmatrasen med forsiden (siden der bildet vises korrekt) ned. Filmene i filmmatrasen lastes automatisk til skanneposisjon, og deretter lyser lampen på Start-knappen grønt.

**Merk:** Når lasting starter, må du fjerne hånden fra filmen. Ellers kan filmen sette seg fast.

- Når du er ferdig med skanningen, trykker du **Eject-knappen** (Los ut) for å løse ut filmen. Når lyset på Start-knappen er grønt, kan du fjerne filmen. Når du har løst ut filmen, lukker du filmholderen og deretter dekslet på filmmatrasen.

**Merk:**

- Du må ikke dra filmen ut med makt. Vent til den løses ut automatisk.
- Du må ikke slå av skanneren før filmen er løst ut.
- Hvis lyset på Start-lampen blinker rødt, kan filmen ha satt seg fast (se "Problemer?").

## Bruke 35 mm lysbildeholderen

Du kan skanne et 35 mm lysbilde ved å bruke 35 mm lysbildeholderen.
 

- Sett inn 35 mm lysbildeholderen ved å plassere justeringsmerket "D" i henhold til merket på skanneren, og deretter sette inn den fremstikkende delen av filmfliken i hullene på skanneren. Plasser deretter et 35 mm lysbilde loddrett med forsiden ned (slik at du kan se rammen inne i lysbildet loddrett) som vist nedenfor, og fest det deretter på 35 mm lysbildeholderen.

**Merk:** Vær forsiktig så du ikke setter inn lysbildet vannrett. Det kan føre til at du ikke kan skanne på vanlig måte.

- Når du er ferdig med skanningen, tar du ut filmen fra 35 mm lysbildeholderen. Se illustrasjonen nedenfor, og skryv 35 mm lysbildeholderen inn i skannerdekslet, og sett deretter matten for reflekterende dokumenter inn igjen.

## Problemer?

Sjekk først lyset på Start-knappen på skanneren.

<b>Blinker grønt</b>	Varmer opp eller skanner.
<b>Grønt</b>	Klar til å skanne.
<b>Blinker rødt</b>	Kontroller at transportlåsen er ulåst (se del 3 "Koble til skanneren"). Hvis du bruker Perfection 2580 Photo-skanneren, tar du ut film som har satt seg fast i skanneren, på følgende måte: trykk utplasseringsknappen og ta ut filmen fra skanneren. Koble deretter skanneren fra datamaskinen. Vent 10 sekunder, og koble deretter skanneren til igjen. Hvis du vil ha mer informasjon, kan du se den elektroniske referansehandboken. Prøv å starte datamaskinen på nytt og koble fra skanneren. Vent 10 sekunder, og koble deretter skanneren til igjen. Hvis det røde lyset fortsatt blinker, må du kontakte forhandleren eller Epson.
<b>Av</b>	Kontroller at skanneren er koblet til datamaskinen og en strømkilde.

Hvis problemet ikke er beskrevet her, kan du prøve disse forslagene.

**Veiviseren for ny maskinvare kommer frem på skjermen.** Klikk **Cancel** (Avbryt) og følg trinnene i "Installere programvaren" på dette arket. Koble fra skanneren før du installerer programvaren.

**Skanneren lager skrapelyder når den kobles til en strømkilde.** Kontroller at transportlåsen er ulåst (se del 3).

**Du ser en feilmelding når du prøver å skanne, eller skanneren skanner ikke.** Kontroller at skanneren er koblet til datamaskinen og en strømkilde. Avinstaller EPSON Scan og installer det deretter på nytt.

**Bruk følgende kilder for flere svar:**

- Dobbeltklikk ikonet **Perf2480P\_2580P Reference Guide** (Referansehandbok for Perf2480P\_2580P) på skrivebordet. (Hvis du ikke har installert referansehandboken, setter du inn CDen med skannerprogramvaren i CD-ROM- eller DVD-stasjonen. I skjermbildet Custom Installation (Tilpasset installasjon) velger du **Reference Guide** (Referansehandbok). Klikk deretter **Install** (Installer).
- Bruk **skjermbasert hjelp for EPSON Smart Panel** og **EPSON Scan**: Klikk **Hjelp** (Hjelp) eller spørsmålsteget som vises på skjermen, når du bruker disse programmene.

## Sikkerhetsinstruksjoner

Les gjennom alle disse instruksjonene og ta vare på dem for senere bruk. Følg alle advarslene og instruksjonene som skanneren er merket med.

**Advarsel:** Kontakt til strømledningen overholder relevante lokale sikkerhetsstandarder. Plasser skanneren så nær datamaskinen at den nås av grensesnittkabelen med god margin. Ikke plasser eller oppbevar skanneren utendørs eller nær store mengder smuss eller støv, vann eller varmekilder, eller på steder utsatt for støt, vibrering, høye temperaturer eller høy fuktighet, sterke lyskilder eller raske endringer i temperatur eller fuktighet. Ikke bruk skanneren mens du venter.

Når du kobler dette produktet til en datamaskin eller annen enhet med en kabel, må du kontrollere riktig retning for kontaktene. Hver kontakt har bare én riktig retning. Hvis du setter inn en kabel i en kontakt i feil retning, kan begge enhetene som kobles til via kabelen, skades.

Plasser skanneren og strømledningen nær et strømuttak der strømledningen lett kan kobles fra. Strømledningen må plasseres slik at den ikke utsettes for silasje, kutt, krysning og floking. Ikke plasser gjenstander over strømledningen, og ikke gjør slik at strømledningen eller strømledningen kan bli trukket på eller kjørt over. Vær spesielt oppmerksom på at hele strømledningen må være rett i endene og på stedene der den går inn og ut av strømuttakeren.

Bruk bare strømadaptermodellen A291B/E som følger med skanneren. Bruk av andre adaptere kan føre til brann, elektrisk støt eller skade.

Strømadapteren er laget for å brukes med skanneren den inkluderer med. Du må ikke forsøke å bruke den med andre elektriske enheter med mindre dette er spesifisert.

Bruk bare typen strømkilde som er angitt på etiketten på strømadapteren. Du må alltid hente strøm direkte fra et standard strømuttak for hjemmbruk som overholder relevante lokale sikkerhetsstandarder.

Unngå å bruke uttak på samme krets som kopimaskiner eller lufte-systemer som slås av og på regelmessig.

Hvis du bruker en skjøteledning med skanneren, må du kontrollere at den totale mengden merkestrøm (ampere) for enhetene som er koblet til skjøteledningen, ikke overskrider tillatt merkestrøm for ledningen. Kontroller også at den totale merkestrømmen (ampere) for alle enhetene som er koblet til strømuttaket, ikke overskrider tillatt merkestrøm for strømuttaket. Ikke koble flere utstyrsenheter til strømuttaket.

Hvis du bruker en skjøteledning for å koble fra skanneren og strømadapteren og få utført service hos kvalifisert personell: Strømledningen eller kontakten er delagt, det har kommet væske inn i skanneren eller strømadapteren, eller du har mistet skanneren eller strømadapteren eller gulvet eller kabelføt er skadet, skanneren eller strømadapteren fungerer ikke normalt eller viser en markert endring i ytelse. (Ikke juster kontrollen som ikke er beskrevet i driftsinstruksjonene.) Koble fra skanneren og strømadapteren før rengjøring. Bruk bare en fuktet klut til rengjøring. Ikke bruk rengjøringsmidler i form av væske eller aerosol. Hvis du ikke skal bruke skanneren i et lengre tidsrom, må du koble strømadapteren fra strømuttaket.

**Advarsler og merknader:**

**Advarsel:** må følges for å unngå skade på utstyret.

**Merk:** inneholder viktig informasjon og nyttige tips om å betjene skanneren.

Med enereffekt. Ingen deler av denne publikasjonen kan reproduseres, lagres i et gjennfinningsystem eller overføres i noen form eller på noen måte, det være seg elektronisk, mekanisk, ved fotokopiering, innspilling eller annet, uten skriftlig forhåndsattestasjon fra Seiko Epson Corporation. Informasjonen i dette dokumentet er utformet bare for bruk med denne Epson-skanneren. Epson er ikke ansvarlig for bruk av denne informasjonen i forbindelse med andre skannere. Verken Seiko Epson Corporation eller dets datterselskaper er ansvarlig overfor kjøper av dette produktet eller tredjeparter for skader, tap, kostnader eller utgifter som kjøper eller tredjepart har pådratt seg som et resultat av: ulykke, feil bruk eller misbruk av dette produktet eller uautoriserte modifikasjoner, reparasjoner eller endringer i produktet, eller (med unntak av USA) hvis drifts- og vedlikeholdsinstruksjoner fra Seiko Epson Corporation ikke er fulgt nøyaktig.

Seiko Epson Corporation kan ikke holdes ansvarlig for skader eller problemer som oppstår ved bruk av noe tilleggsutstyr eller noen forbruksprodukter andre enn dem som Seiko Epson Corporation har angitt som originale Epson-produkter eller Epson-godkjente produkter. Seiko Epson Corporation kan ikke holdes ansvarlig for skade som er forårsaket av elektromagnetisk interferens som oppstår ved bruk av andre grensesnittkabler enn dem som Seiko Epson Corporation har angitt som Epson-godkjente produkter. EPSON er registrerte varemerke for Seiko Epson Corporation. Microsoft og Windows er registrerte varemerker for Microsoft Corporation. Macintosh er et registrert varemerke for Apple Computer.

**Generell merknad:** Andre produktnavn som brukes i dette dokumentet, er kun for identifikasjonsformål, og kan være varemerker for sine respektive eiere. Epson fraskriver seg alle rettigheter til slike merker.

Copyright © 2004 Seiko Epson Corporation.

405696-00

NORSK