

# Procédure pour la désinstallation puis la réinstallation du pilote et logiciels liés à un scanner.

## Scanner Perfection 1200 sur Windows 2000.

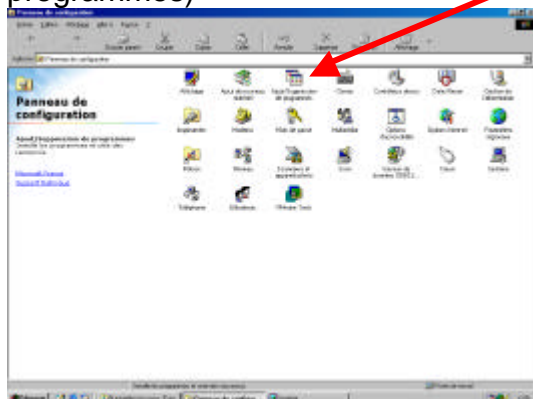
Désactiver tous les programmes résidents (Economiseur d'écran, antivirus...).  
Déconnecter le scanner de l'ordinateur.

### 1 Désinstallation.

Lancer le panneau de configuration (Démarrer puis Paramètre puis sélectionner Panneau de configuration).

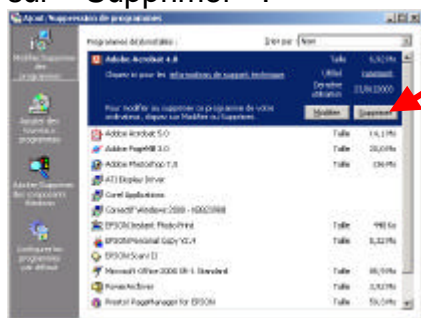


Lorsque la fenêtre ci-dessous apparaît cliquer sur l'icône « Ajout / suppression programmes »



#### 1.1 Désinstallation de Adobe Acrobat reader 4.0.

Lorsque la fenêtre ci-dessous apparaît sélectionner Adobe Acrobat 4.0 (s'il est présent) puis cliquer sur « Supprimer ».



Cliquer sur «Oui»



Cliquer sur « OK »



## 1.2 Désinstallation de Adobe PageMill 3.0

Dans la fenêtre ci-dessous sélectionner Adobe PageMill 3.0 (s'il est présent) puis cliquer sur « Ajouter/Supprimer ».



La désinstallation de Adobe PageMill 3.0 est lancée

Cliquer sur « Oui »

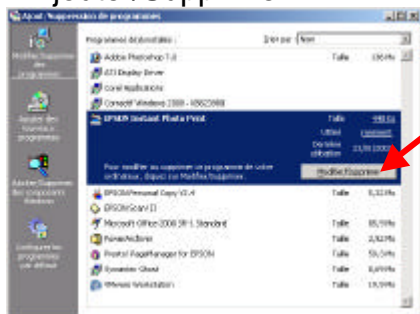


Cliquer sur « OK »

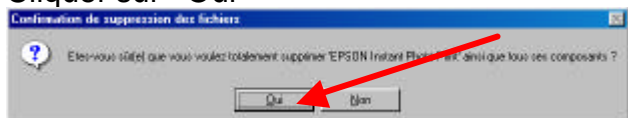


## 1.3 Désinstallation de EPSON Instant Photo Print

Dans la fenêtre ci-dessous sélectionner EPSON Instant Photo Print (s'il est présent) puis cliquer sur « Ajouter/Supprimer ».



Cliquer sur « Oui »



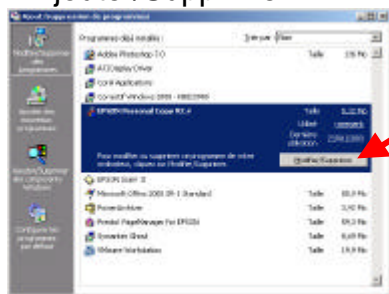
La désinstallation de Epson Instant Photo Print est lancée

Cliquer sur « OK »

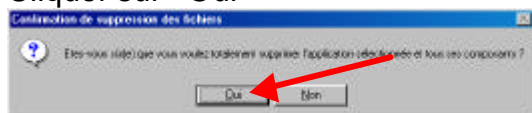


## 1.4 Désinstallation de EPSON Personal Copy V2.4

Dans la fenêtre ci-dessous sélectionner EPSON Personal Copy V2.4 (s'il est présent) puis cliquer sur « Ajouter/Supprimer ».



Cliquer sur « Oui »



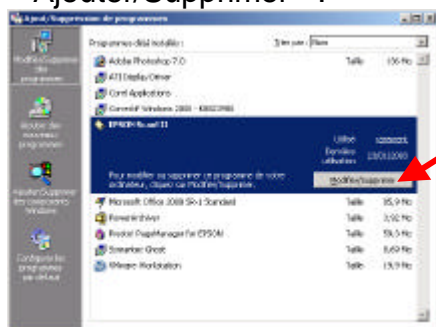
La désinstallation de EPSON Personal Copy V2.4 est lancée

Cliquer sur « OK »

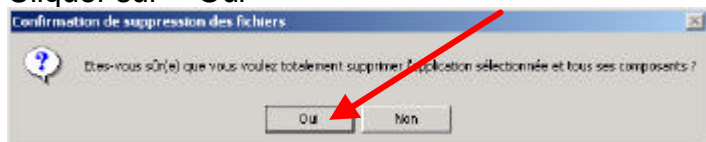


## 1.5 Désinstallation de EPSON Scan

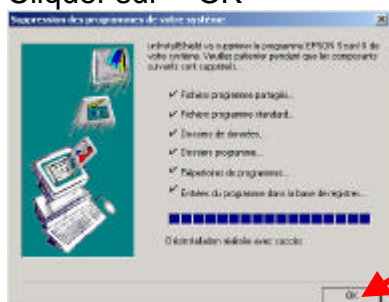
Dans la fenêtre ci-dessous sélectionner EPSON scan (s'il est présent) puis cliquer sur « Ajouter/Supprimer ».



Cliquer sur « Oui »



Cliquer sur « OK »

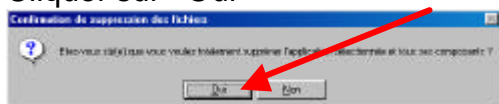


## 1.6 Désinstallation de Presto !PageManager for EPSON

Dans la fenêtre ci-dessous sélectionner Presto !PageManager for EPSON (s'il est présent) puis cliquer sur « Ajouter/Supprimer ».



Cliquer sur « Oui »

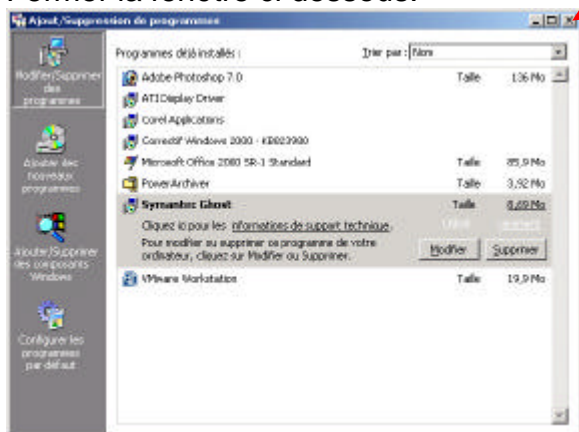


La désinstallation de Presto !PageManager for EPSON est lancée

Cliquer sur « OK »



Fermer la fenêtre ci dessous.



Redémarrer l'ordinateur.

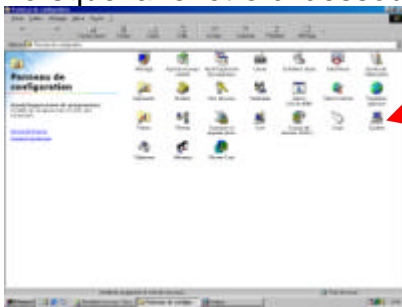
## 1.7 Suppression du perfection 1200

Lancer le panneau de configuration (Démarrer puis Paramètre puis sélectionner Panneau de configuration).

Lorsque la fenêtre ci-dessous apparaît cliquer sur l'icône «



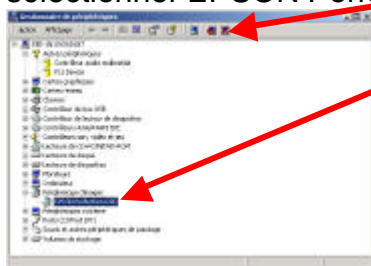
» (Système)



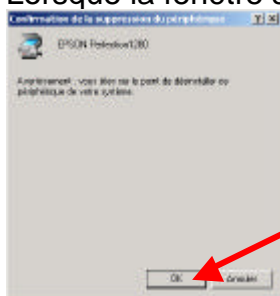
Cliquer sur l'onglet « Matériel » puis sur « Gestionnaire de périphériques »



Lorsque la fenêtre suivante apparaît, cliquer sur la croix à gauche de « Périphérique d'image » puis sélectionner EPSON Perfection 1200 cliquer sur l'icône "Supprimer"



Lorsque la fenêtre suivante apparaît, cliquer sur « OK »



Fermer toutes les fenêtres.



Puis redémarrer l'ordinateur

## 2 Installation :

**Vérifier que vous disposez d'au moins 200 Mo d'espace disque disponible.**

Démarrer l'ordinateur (le scanner ne doit pas être connecté à l'ordinateur)

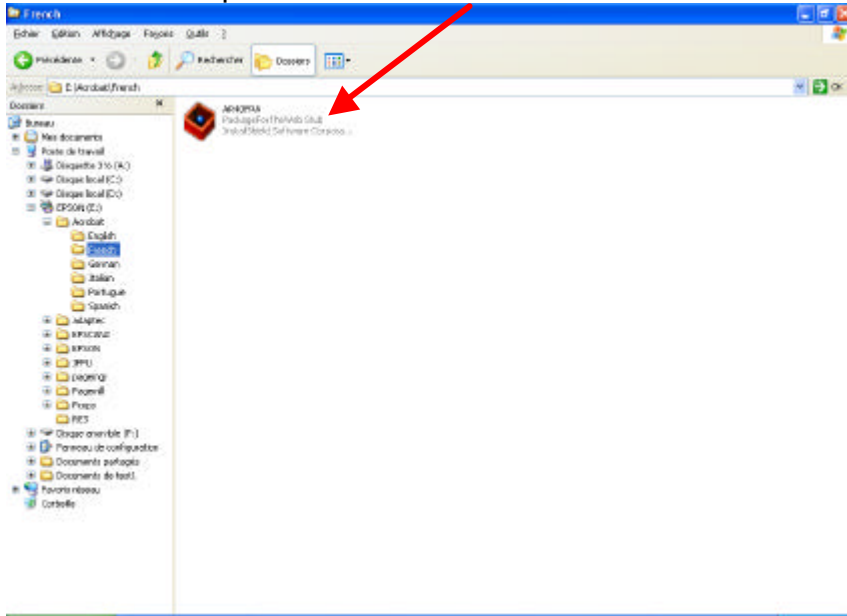
Insérer le CD-ROM contenant le pilote et les logiciel du scanner (fournis avec le scanner).

Ne pas utiliser d'installation automatique

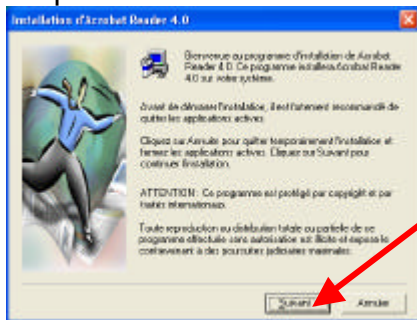
### 2.1 Installation des logiciels

#### 2.1.1 Installation de Adobe Acrobat Reader.

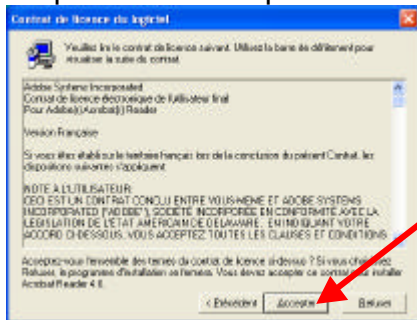
Dans l'explorateur Windows, Sélectionner le disque représenté le lecteur de CD ROM, dans l'exemple « E ». Sélectionner ensuite le répertoire « Acrobat\French » et double cliquer sur « AR40FRA » qui lance l'installation.



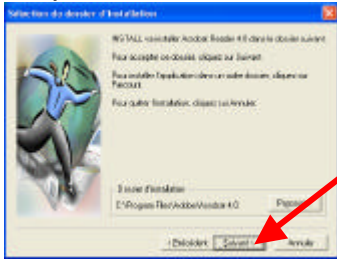
Cliquer sur « Suivant »



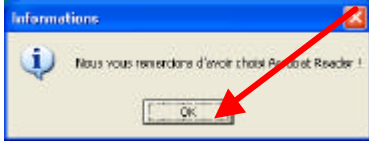
Cliquer sur « Accepter »



Cliquer sur « Suivant »

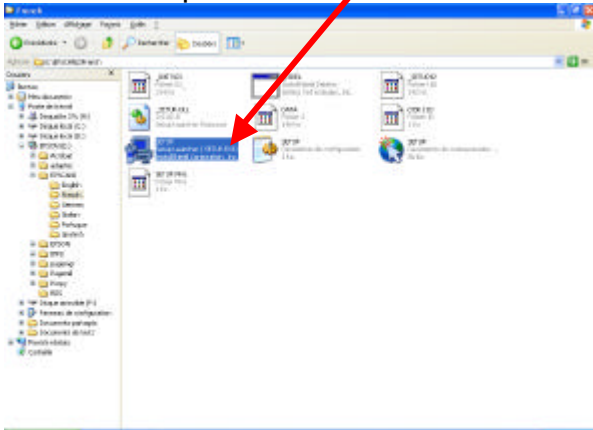


Cliquer sur « OK »

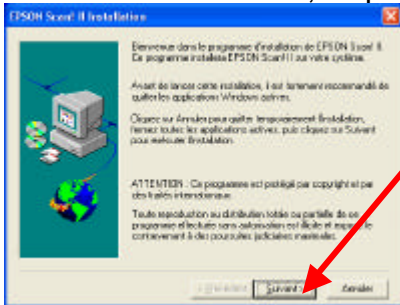


## 2.2 Installation de EPSON Scan.

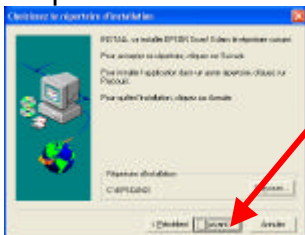
Dans l'explorateur Windows, Sélectionner le disque représenté le lecteur de CD ROM, dans l'exemple « E ». Sélectionner ensuite le répertoire « EPSCAN2\French » et double cliquer sur « SETUP » qui lance l'installation.



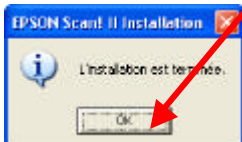
L'installation démarre, cliquer sur « Suivant »



Cliquer sur « Suivant »

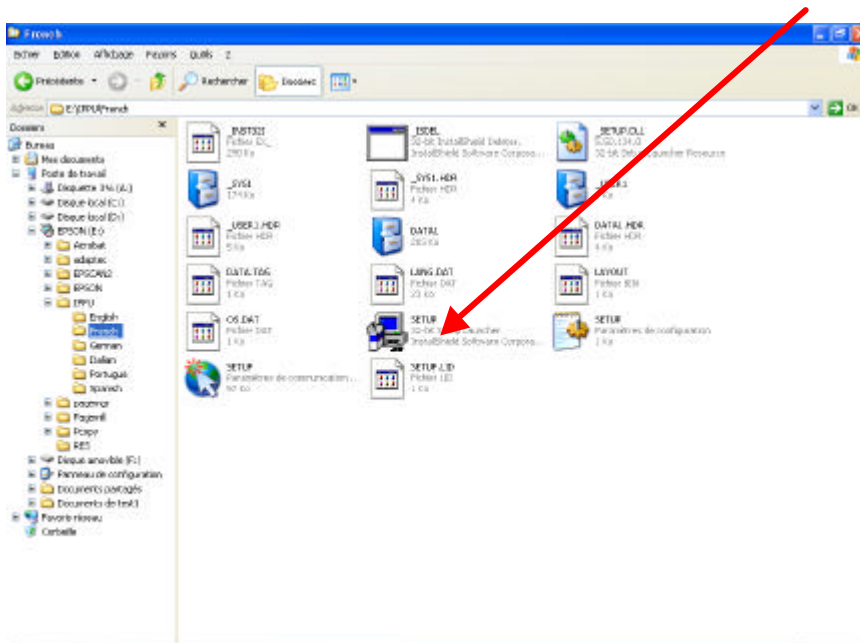


L'installation est terminée, cliquer sur « OK »

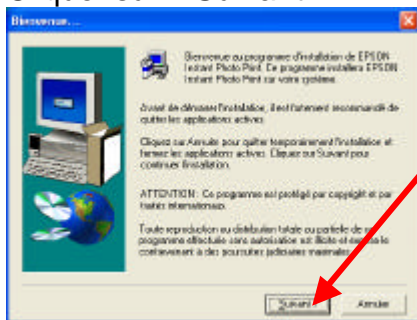


## 2.3 Installation de EPSON Instant Photo Print.

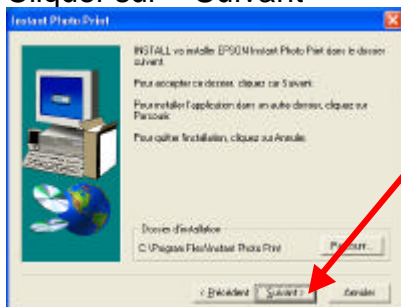
Dans l'explorateur Windows, Sélectionner le disque représenté le lecteur de CD ROM, dans l'exemple « E ». Sélectionner ensuite le répertoire « IPPU\French » et double cliquer sur « SETUP » qui lance l'installation.



Cliquer sur « Suivant »



Cliquer sur « Suivant »



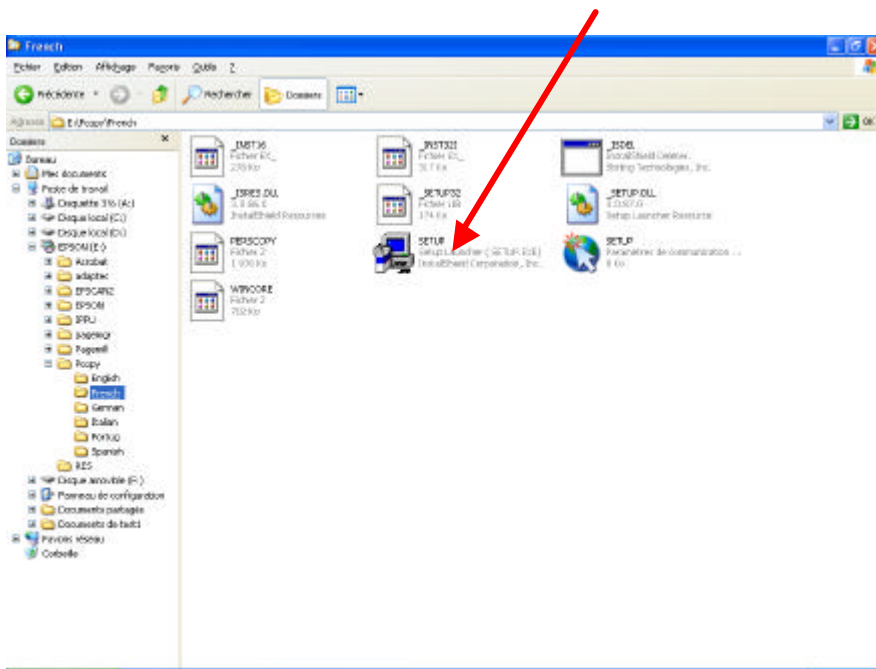
Cliquer sur « Terminé »



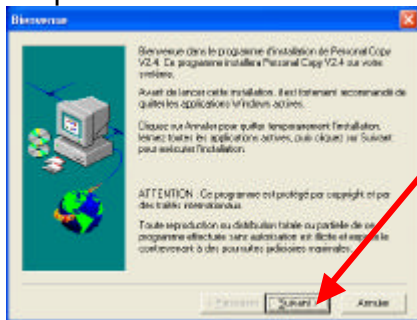


## 2.4 Installation de EPSON PersonalCopy V2.4.

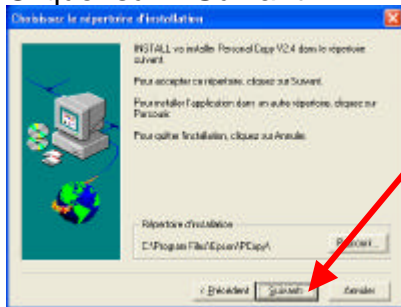
Dans l'explorateur Windows, Sélectionner le disque représenté le lecteur de CD ROM, dans l'exemple « E ». Sélectionner ensuite le répertoire « Pcopy\French » et double cliquer sur « SETUP » qui lance l'installation.



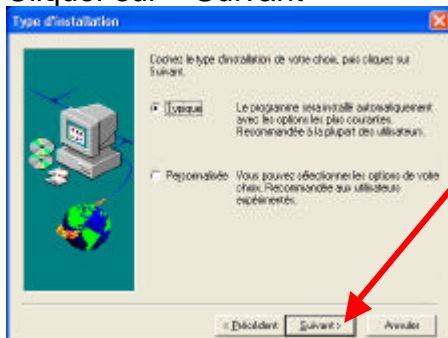
Cliquer sur « Suivant »



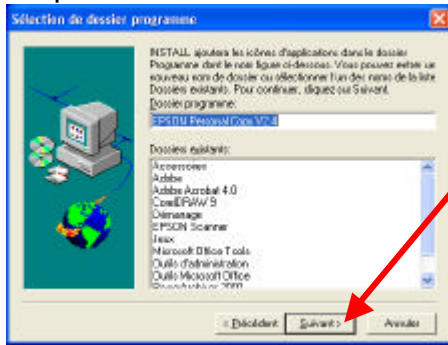
Cliquer sur « Suivant »



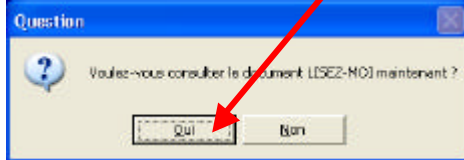
Cliquer sur « Suivant »



Cliquer sur « Suivant »



Cliquer sur « Non »

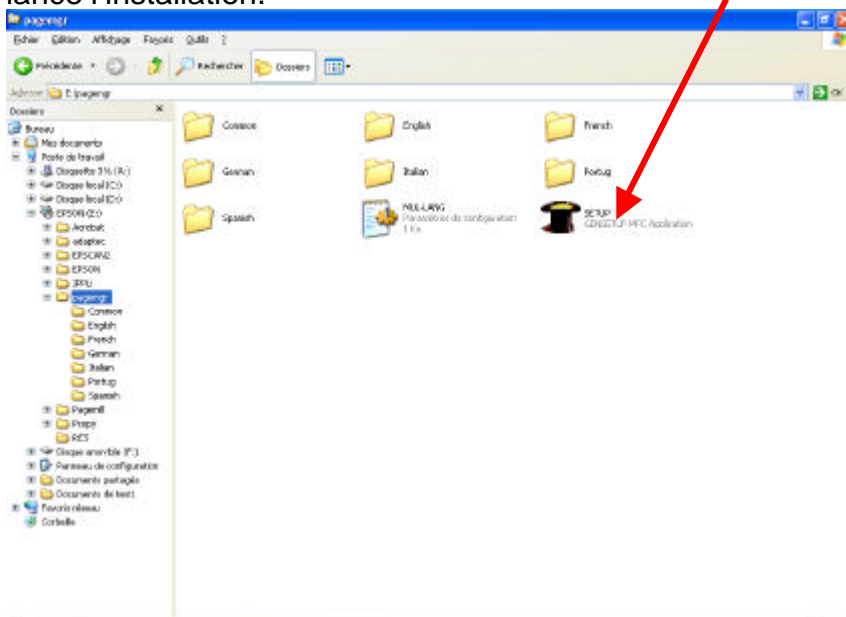


Cliquer sur « OK »

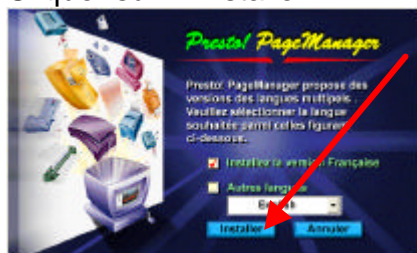


## 2.5 Installation de EPSON PersonalCopy V2.4.

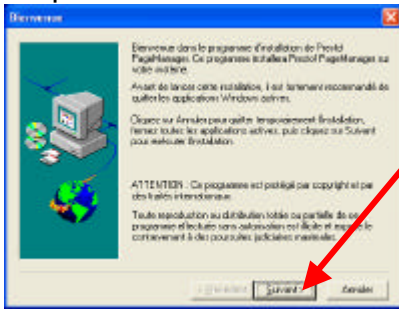
Dans l'explorateur Windows, Sélectionner le disque représenté le lecteur de CD ROM, dans l'exemple « E ». Sélectionner ensuite le répertoire « Pagemgr » et double cliquer sur « SETUP » qui lance l'installation.



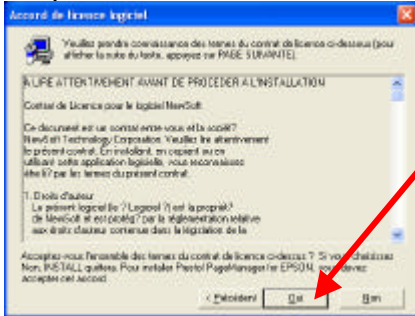
Cliquer sur « Installer »



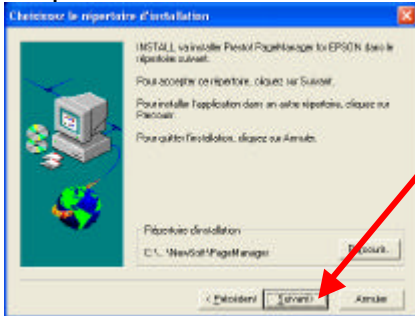
## Cliquer sur « Suivant »



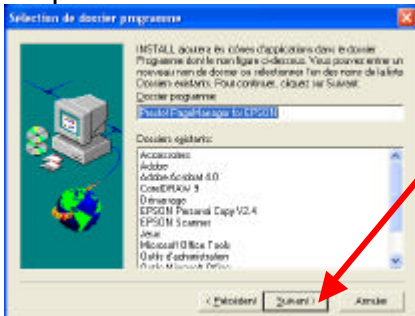
## Cliquer sur « Oui »



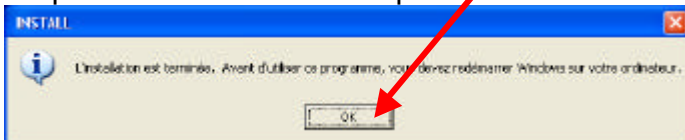
## Cliquer sur « Suivant »



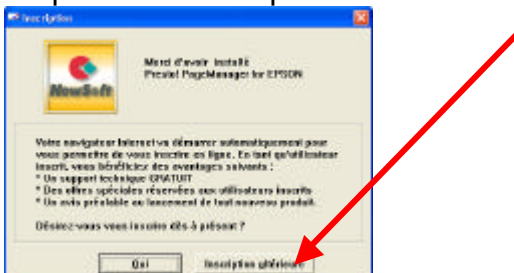
## Cliquer sur « Suivant »



## Cliquer sur « OK » mais ne pas redémarrer l'ordinateur

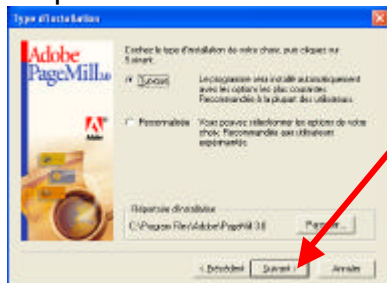


## Cliquer sur « Inscription ultérieure »

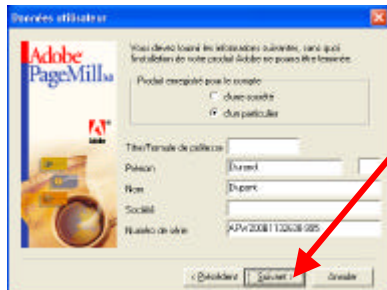




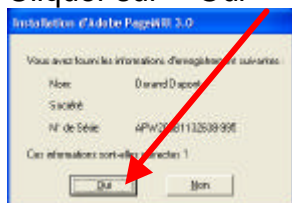
Cliquer sur « Suivant »



Saisir les informations demandées et cliquer sur « Suivant »



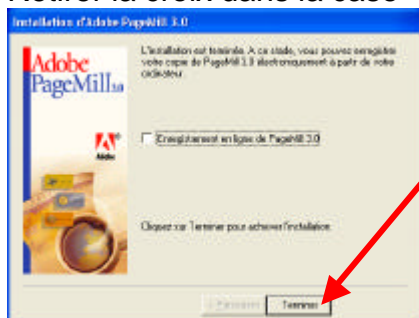
Cliquer sur « Oui »



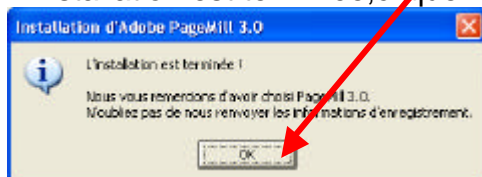
Cliquer sur « Suivant »



Retirer la croix dans la case « Enregistrement en ligne » puis cliquer sur « Terminer »



L'installation est terminée, cliquer sur « OK »

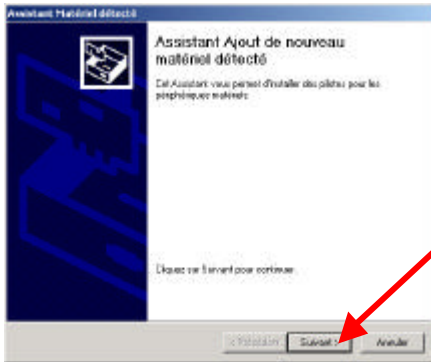


Fermer toutes les fenêtres puis redémarrer Windows

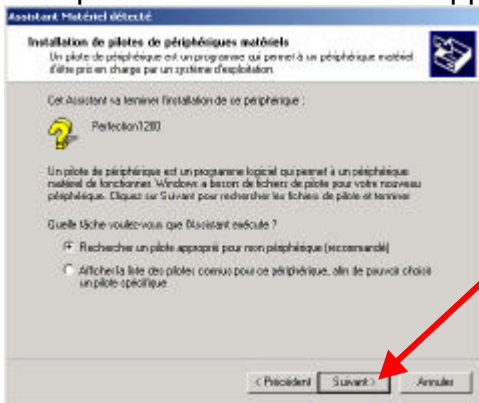
## 2.7 Installation du Scanner

Connecter le scanner au réseau électrique.  
Connecter le scanner à l'ordinateur avec l'aide d'un câble USB.  
Mettre le scanner en marche.

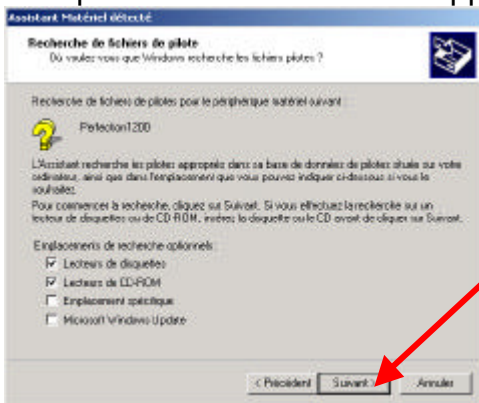
Insérer le CD ROM livré avec le scanner cliquer sur «Suivant»



Lorsque la fenêtre ci-dessous apparaît cliquer sur « suivant ».



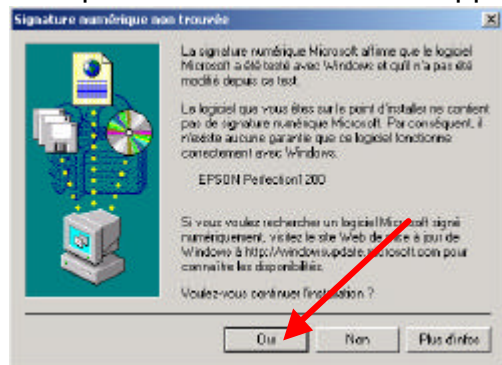
Lorsque la fenêtre ci-dessous apparaît cliquer sur « suivant ».



Lorsque la fenêtre ci-dessous apparaît cliquer sur « suivant ».



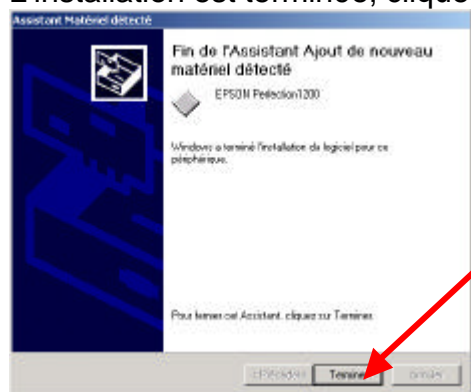
Lorsque la fenêtre ci-dessous apparaît cliquer sur «Oui».



Ajuster avec les flèches gauche et droite afin d'obtenir un gris le plus uniforme possible et cliquer sur «OK ».



L'installation est terminée, cliquer sur « Terminer »



Fermer toutes les fenêtres présentes à l'écran puis redémarrer l'ordinateur.