


# Procédure pour la désinstallation puis la réinstallation du pilote et logiciels liés à un scanner.

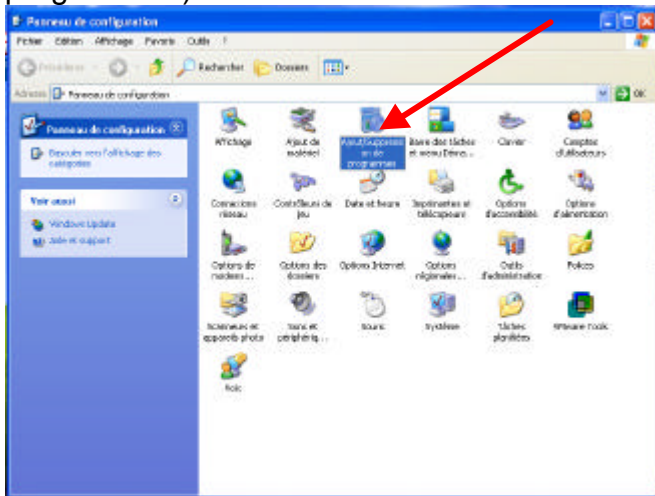
## Scanner Perfection 3200 sur Windows XP.

Désactiver tous les programmes résidents (Economiseur d'écran, antivirus...).  
Déconnecter le scanner de l'ordinateur.

### 1 Désinstallation.

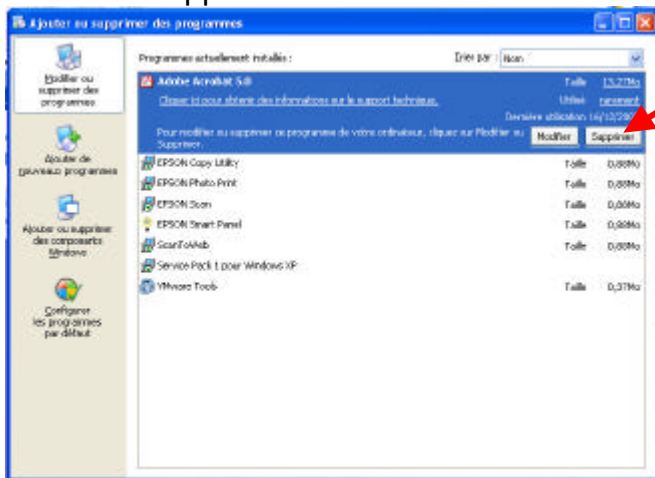
Lancer le panneau de configuration (Démarrer puis Paramètre puis sélectionner Panneau de configuration).

Lorsque la fenêtre ci-dessous apparaît cliquer sur l'icône «  » (Ajouter / supprimer programmes)

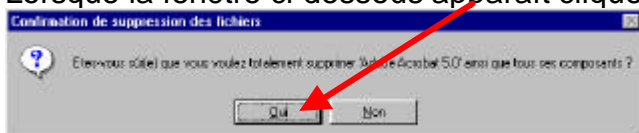


#### 1.1 Désinstallation de Adobe Acrobat reader.

Lorsque la fenêtre ci-dessous apparaît sélectionner Adobe Acrobat (s'il est présent) puis cliquer sur le bouton Supprimer.

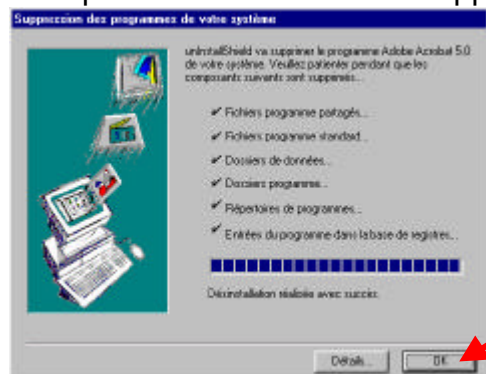


Lorsque la fenêtre ci-dessous apparaît cliquer sur le bouton «Oui»

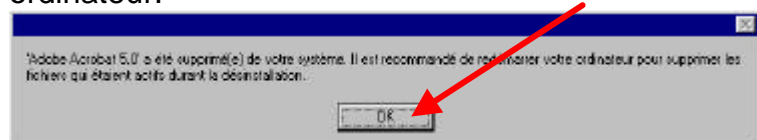


La désinstallation de Acrobat reader est lancée

Lorsque la fenêtre ci-dessous apparaît cliquer sur le bouton «OK»



Lorsque la fenêtre ci-dessous apparaît cliquer sur le bouton «OK» mais ne redémarrer pas votre ordinateur.

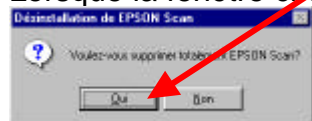


## 1.2 Désinstallation de Epson Scan.

Dans la fenêtre ci-dessous sélectionner EPSON Scan (s'il est présent) puis cliquer sur le bouton Modifier/Supprimer.

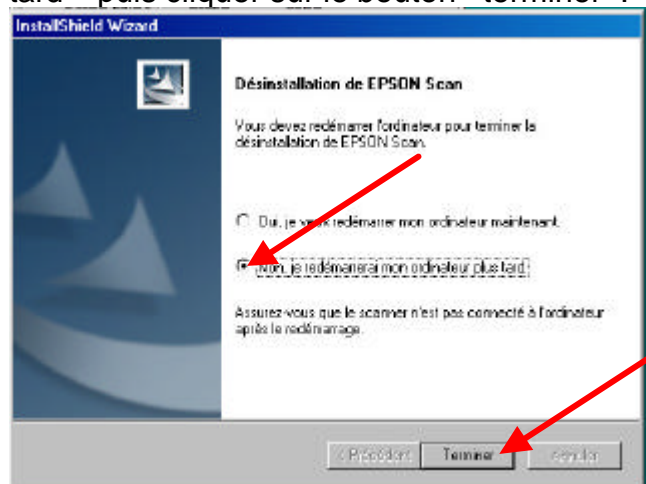


Lorsque la fenêtre ci-dessous apparaît cliquer sur le bouton «Oui»



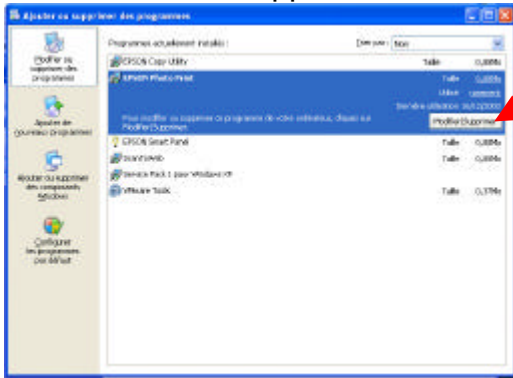
La désinstallation de Epson Scan est lancée

Lorsque la fenêtre ci-dessous apparaît, sélectionner « Non, je redémarrerai mon ordinateur plus tard » puis cliquer sur le bouton «terminer».

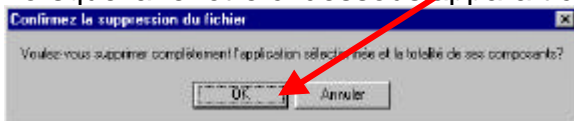


### 1.3 Désinstallation de EPSON Photo Print.

Dans la fenêtre ci-dessous sélectionner EPSON Photo Print (s'il est présent) puis cliquer sur le bouton Modifier/Supprimer.



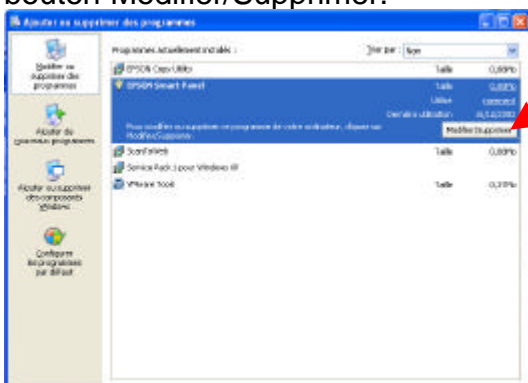
Lorsque la fenêtre ci-dessous apparaît cliquer sur le bouton «OK»



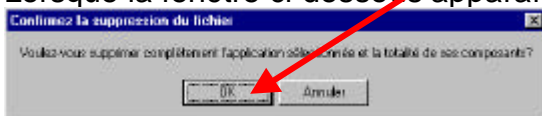
La désinstallation de Epson Photo Print est lancée

### 1.4 Désinstallation de EPSON Smart Panel.

Dans la fenêtre ci-dessous sélectionner EPSON Smart Panel (s'il est présent) puis cliquer sur le bouton Modifier/Supprimer.

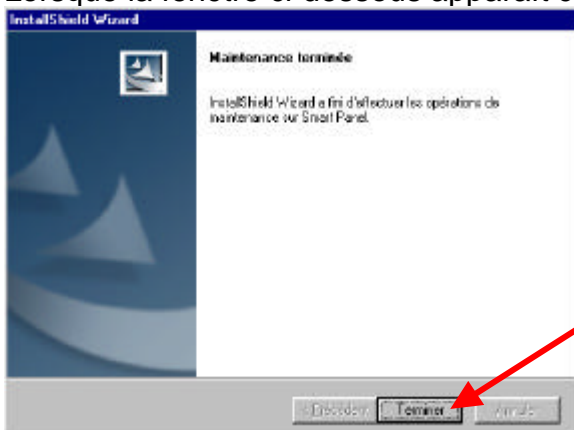


Lorsque la fenêtre ci-dessous apparaît cliquer sur le bouton «OK»



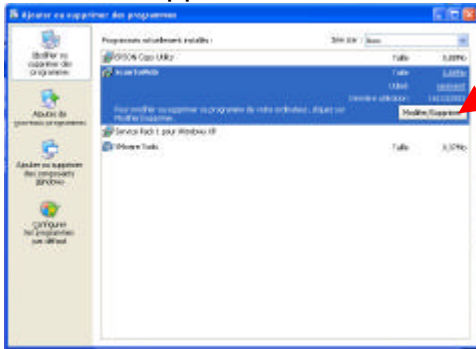
La désinstallation de Epson Smart Panel est lancée

Lorsque la fenêtre ci-dessous apparaît cliquer sur le bouton «Terminer»



## 1.5 Désinstallation de Scan to Web.

Dans la fenêtre ci-dessous sélectionner Scan toWeb (s'il est présent) puis cliquer sur le bouton Modifier/Supprimer.



Lorsque la fenêtre ci-dessous apparaît cliquer sur le bouton «OK»



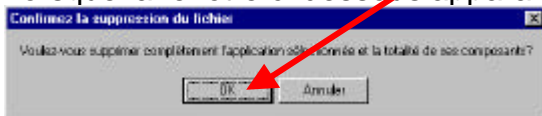
La désinstallation de Scan toWeb est lancée

## 1.6 Désinstallation de EPSON Copy Utility.

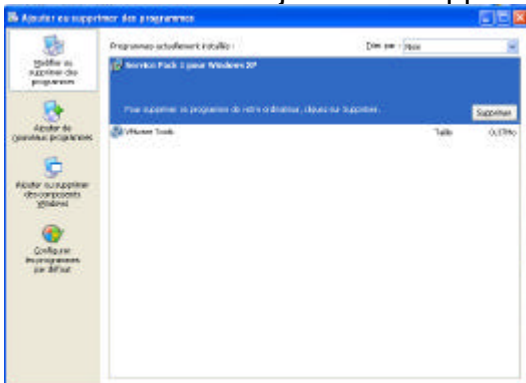
Dans la fenêtre ci-dessous sélectionner EPSON Copy Utility (s'il est présent) puis cliquer sur le bouton Ajouter/Supprimer.



Lorsque la fenêtre ci-dessous apparaît cliquer sur le bouton «OK»



Fermer la fenêtre Ajouter ou supprimer des programmes.



Vérifier que le scanner est déconnecté de votre ordinateur puis redémarrer votre ordinateur. Le pilote et les logiciels de votre scanner ont été désinstallés.

## 2 Installation:

Vérifier que vous disposez d'au moins 200 Mo d'espace disque disponible.

### 2.1 Installation de Epson Scan.

Insérer le CD-ROM contenant le pilote et les logiciels du scanner (fournis avec le scanner).

Le logiciel d'installation se lance automatiquement.

Si cette fenêtre apparaît, sélectionner la langue désirée (Français) sinon passer à l'étape suivante.

Cliquer sur l'icône représentant une flèche vers la droite.



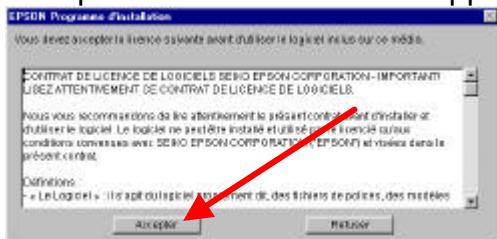
Lorsque la fenêtre ci-dessous apparaît cliquer sur l'icône représentant une flèche vers la droite.



Lorsque la fenêtre ci-dessous apparaît cliquer sur le bouton « Installer »



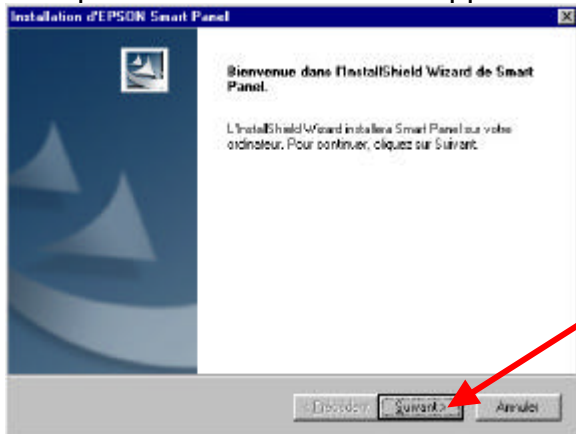
Lorsque la fenêtre ci-dessous apparaît cliquer sur le bouton « Accepter »



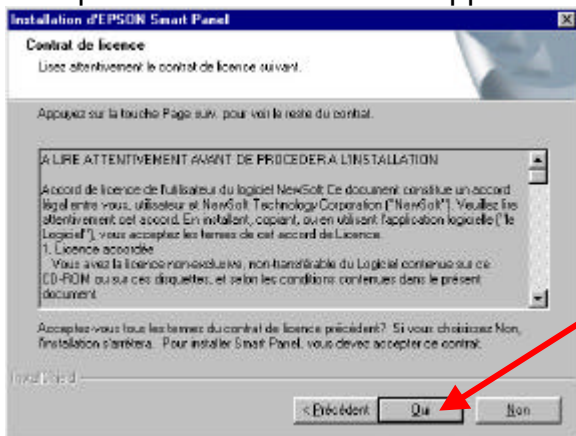
L'installation de « EPSON Scan » est lancée.

## 2.2 Installation de EPSON Smart Panel.

Lorsque la fenêtre ci-dessous apparaît cliquer sur le bouton «Suivant»

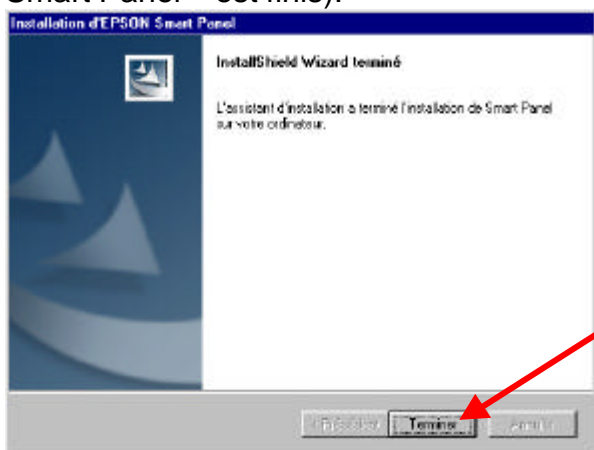


Lorsque la fenêtre ci-dessous apparaît cliquer sur le bouton «Oui»



L'installation de « EPSON Smart Panel », et de « EPSON copy utility » est lancée (quelques minutes sont nécessaires).

Lorsque la fenêtre ci-dessous apparaît cliquer sur le bouton «Terminer» (l'installation de « EPSON Smart Panel » est finis).



## 2.3 Installation de Presto PixExpress.

L'installation de « Presto PixExpress » est lancée automatiquement.

## 2.4 Installation de Adobe Acrobat reader.

Lorsque la fenêtre ci-dessous apparaît cliquer sur le bouton «Suivant»



Lorsque la fenêtre ci-dessous apparaît cliquer sur le bouton «Suivant»

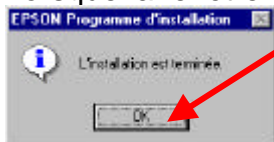


L'installation de « Acrobat reader » est lancée.

Lorsque la fenêtre ci-dessous apparaît cliquer sur le bouton «OK»



Lorsque la fenêtre ci-dessous apparaît cliquer sur le bouton «OK»



Lorsque la fenêtre ci-dessous apparaît cliquer sur l'icône «  » puis redémarrer votre ordinateur.

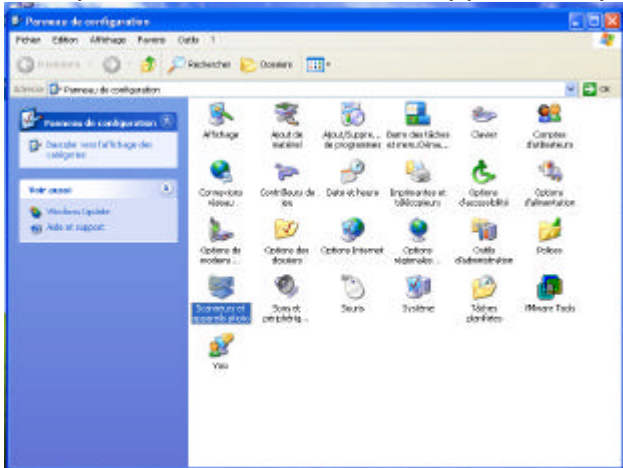


L'installation du pilotes et des logiciels est terminés.  
Connecter le scanner à la prise USB ou firewire.  
Windows installe le scanner.

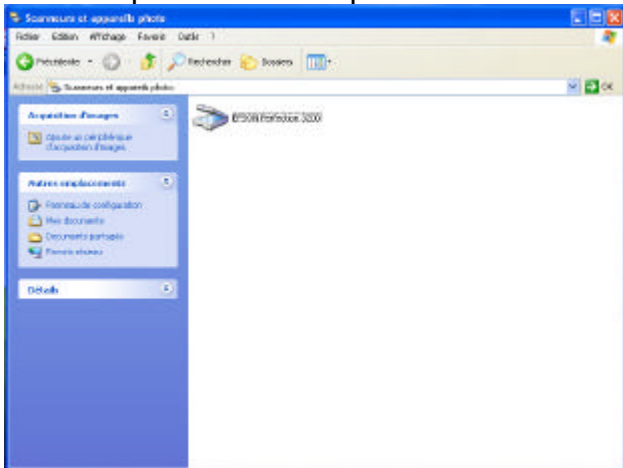
## 2.5 Vérification.

Lancer le panneau de configuration (Démarrer puis sélectionner Panneau de configuration).

Lorsque la fenêtre ci-dessous apparaît cliquer sur l'icône «  »



Vérifiez que le scanner que vous avez installé apparaît dans la fenêtre ci dessous.



Quitter cette fenêtre puis essayer de scanner avec Smart panel ou Imaging par exemple.

En cas de problème éteindre puis rallumer le scanner.  
Si cela ne fonctionne pas redémarrer l'ordinateur.