


Procédure pour la désinstallation puis la réinstallation du pilote et logiciels liés à un scanner.

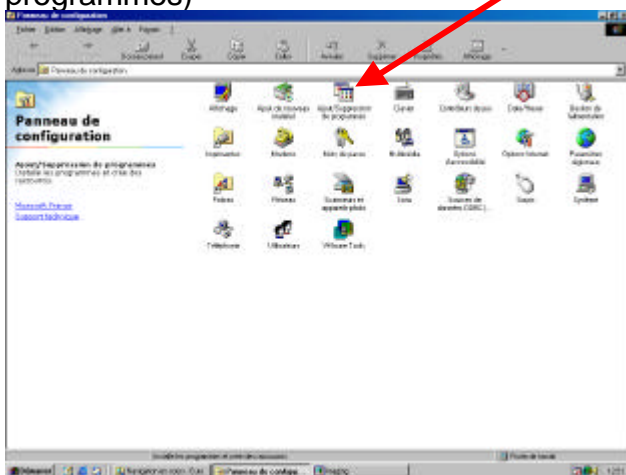
Scanner Perfection 3200 sur Windows 98.

Désactiver tous les programmes résidents (Economiseur d'écran, antivirus...).
Déconnecter le scanner de l'ordinateur.

1 Désinstallation.

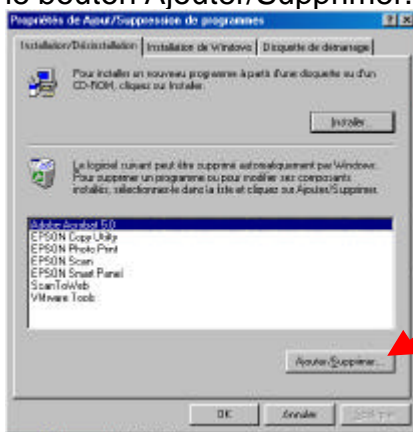
Lancer le panneau de configuration (Démarrer puis Paramètre puis sélectionner Panneau de configuration).

Lorsque la fenêtre ci-dessous apparaît cliquer sur l'icône «  » (Ajouter / supprimer programmes)

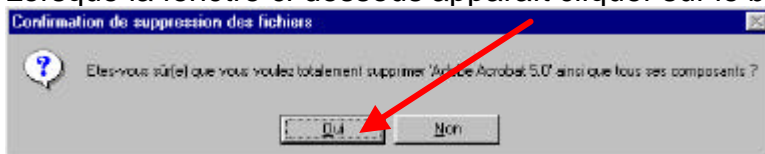


1.1 Désinstallation de Adobe Acrobat reader.

Lorsque la fenêtre ci-dessous apparaît sélectionner Adobe Acrobat (s'il est présent) puis cliquer sur le bouton Ajouter/Supprimer.



Lorsque la fenêtre ci-dessous apparaît cliquer sur le bouton «Oui»

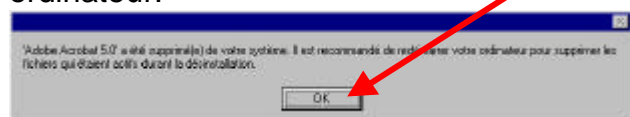


La désinstallation de Acrobat reader est lancée

Lorsque la fenêtre ci-dessous apparaît cliquer sur le bouton «OK»

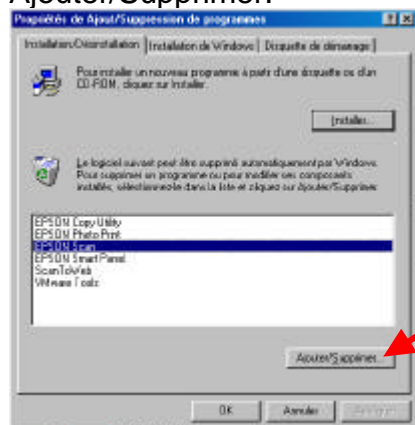


Lorsque la fenêtre ci-dessous apparaît cliquer sur le bouton «OK» mais ne redémarrer pas votre ordinateur.



1.2 Désinstallation de Epson scan

Dans la fenêtre ci-dessous sélectionner EPSON Scan (s'il est présent) puis cliquer sur le bouton Ajouter/Supprimer.

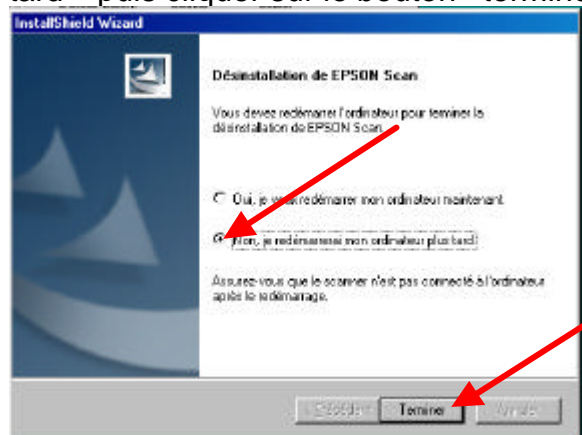


Lorsque la fenêtre ci-dessous apparaît cliquer sur le bouton «Oui»



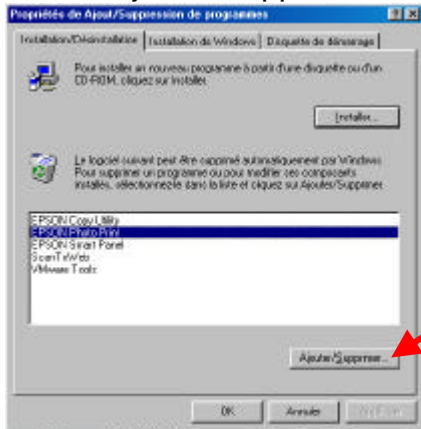
La désinstallation de Epson Scan est lancée

Lorsque la fenêtre ci-dessous apparaît, sélectionner « Non, je redémarrerai mon ordinateur plus tard » puis cliquer sur le bouton «terminer».

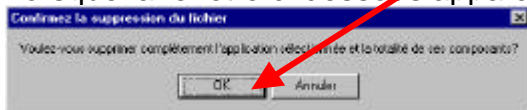


1.3 Désinstallation de EPSON Photo Print

Dans la fenêtre ci-dessous sélectionner EPSON Photo Print (s'il est présent) puis cliquer sur le bouton Ajouter/Supprimer.



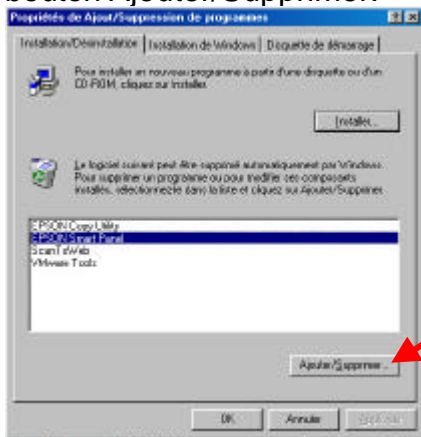
Lorsque la fenêtre ci-dessous apparaît cliquer sur le bouton «OK»



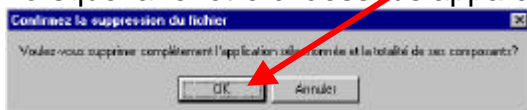
La désinstallation de Epson Photo Print est lancée

1.4 Désinstallation de EPSON Smart Panel

Dans la fenêtre ci-dessous sélectionner EPSON Smart Panel (s'il est présent) puis cliquer sur le bouton Ajouter/Supprimer.

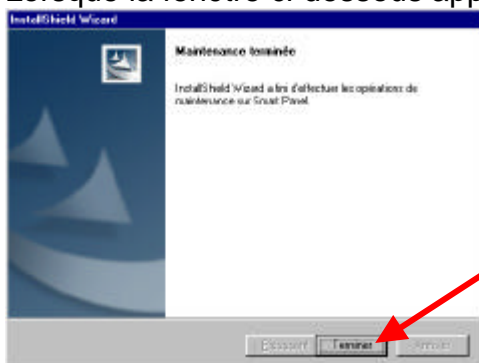


Lorsque la fenêtre ci-dessous apparaît cliquer sur le bouton «OK»



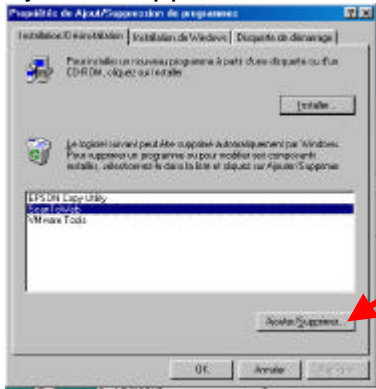
La désinstallation de Epson Smart Panel est lancée

Lorsque la fenêtre ci-dessous apparaît cliquer sur le bouton «Terminer»

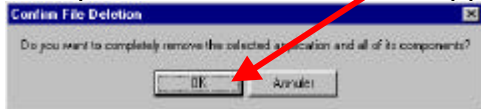


1.5 Désinstallation de Scan to Web

Dans la fenêtre ci-dessous sélectionner Scan toWeb (s'il est présent) puis cliquer sur le bouton Ajouter/Supprimer.



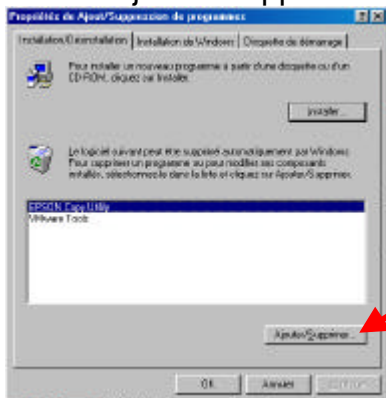
Lorsque la fenêtre ci-dessous apparaît cliquer sur le bouton «OK»



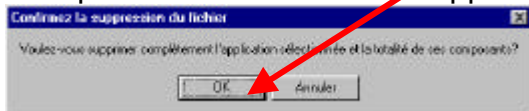
La désinstallation de Scan toWeb est lancée

1.6 Désinstallation de EPSON Copy Utility

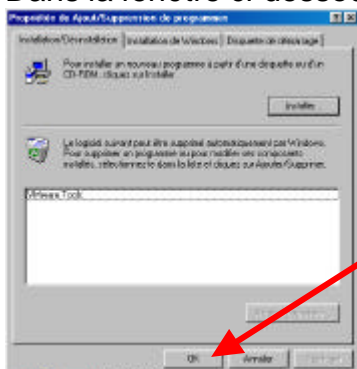
Dans la fenêtre ci-dessous sélectionner EPSON Copy Utility (s'il est présent) puis cliquer sur le bouton Ajouter/Supprimer.



Lorsque la fenêtre ci-dessous apparaît cliquer sur le bouton «OK»



Dans la fenêtre ci-dessous cliquer sur le bouton «OK»



Vérifier que le scanner est déconnecté de votre ordinateur puis redémarrer votre ordinateur. Le pilote et les logiciels de votre scanner ont été désinstallés.

2 Installation:

Vérifier que vous disposez d'au moins 200 Mo d'espace disque disponible.

2.1 Installation de Epson Scan

Insérer le CD-ROM contenant le pilote et les logiciels du scanner (fournis avec le scanner).

Le logiciel d'installation se lance automatiquement.

Si cette fenêtre apparaît, sélectionner la langue désirée (Français) sinon passer à l'étape suivante.

Cliquer sur l'icône représentant une flèche vers la droite.



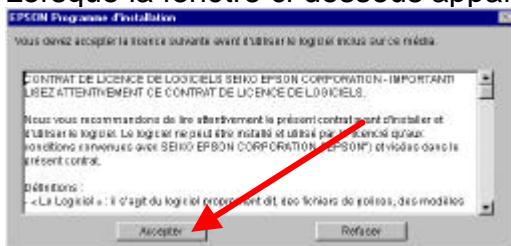
Lorsque la fenêtre ci-dessous apparaît cliquer sur l'icône représentant une flèche vers la droite.



Lorsque la fenêtre ci-dessous apparaît cliquer sur le bouton « Installer »



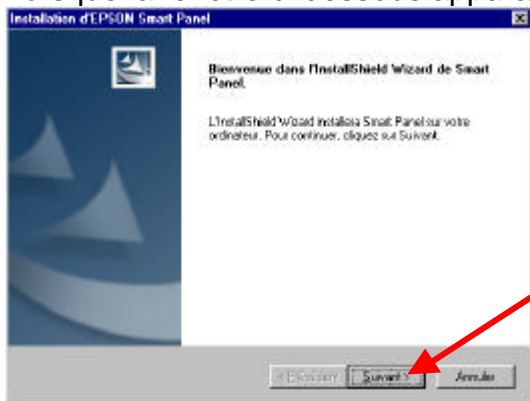
Lorsque la fenêtre ci-dessous apparaît cliquer sur le bouton « Accepter »



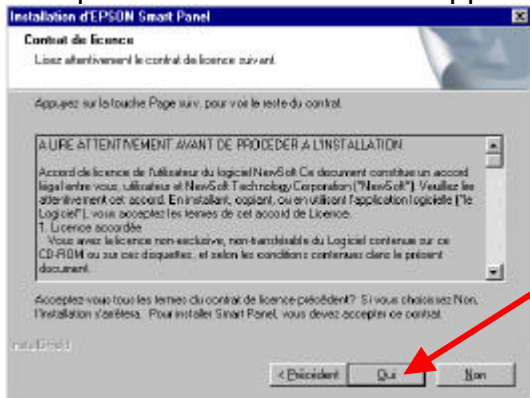
L'installation de « EPSON Scan » est lancée.

2.2 Installation de EPSON Smart Panel.

Lorsque la fenêtre ci-dessous apparaît cliquer sur le bouton «Suivant»

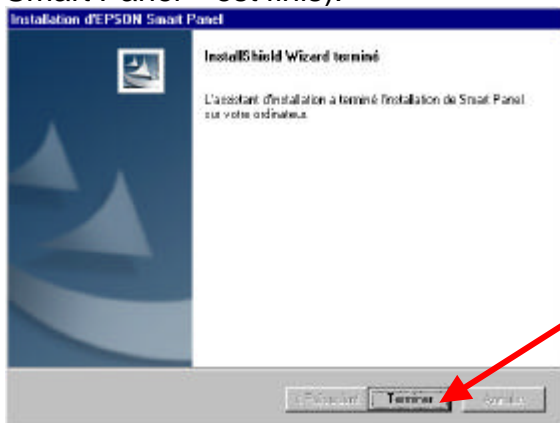


Lorsque la fenêtre ci-dessous apparaît cliquer sur le bouton «Oui»



L'installation de « EPSON Smart Panel », et de « EPSON copies » est lancée (quelques minutes sont nécessaires).

Lorsque la fenêtre ci-dessous apparaît cliquer sur le bouton «Terminer» (l'installation de « EPSON Smart Panel » est finis).

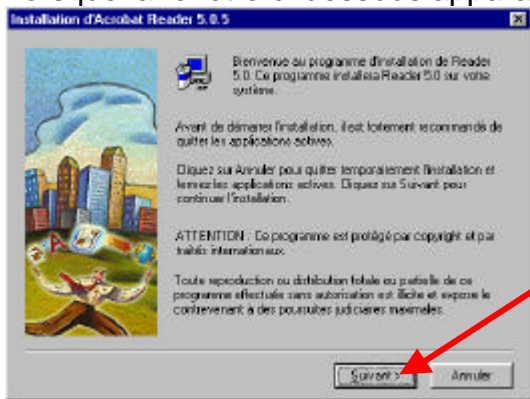


2.3 Installation de Presto PixExpress.

L'installation de « Presto PixExpress » est lancée automatiquement.

2.4 Installation de Adobe Acrobat Reader.

Lorsque la fenêtre ci-dessous apparaît cliquer sur le bouton «Suivant»



Lorsque la fenêtre ci-dessous apparaît cliquer sur le bouton «Suivant»



L'installation de « Acrobat reader » est lancée.

Lorsque la fenêtre ci-dessous apparaît cliquer sur le bouton «OK»



Lorsque la fenêtre ci-dessous apparaît cliquer sur le bouton «OK»



Lorsque la fenêtre ci-dessous apparaît cliquer sur le bouton « Terminer ». L'ordinateur va redémarrer.



L'installation du pilotes et des logiciels est terminés.

Connecter le scanner à la prise USB ou firewire.

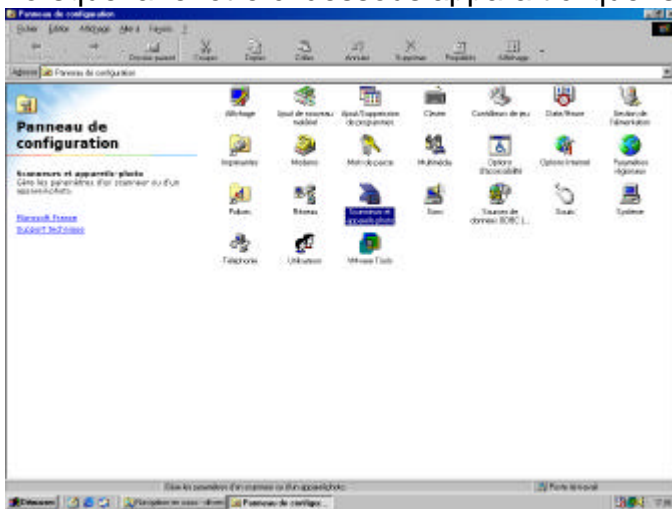
Windows installe le scanner.

2.5 Vérification.

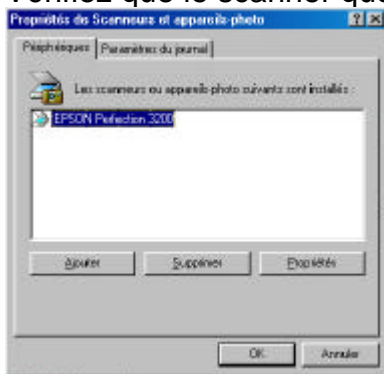
Lancer le panneau de configuration (Démarrer puis Paramètre puis sélectionner Panneau de configuration).



Lorsque la fenêtre ci-dessous apparaît cliquer sur l'icône « Scanneurs et appareils photo »



Vérifiez que le scanner que vous avez installé apparaît dans la fenêtre ci dessous.



Cliquer sur le bouton « OK » puis essayer de scanner avec Smart panel ou Imaging par exemple.

En cas de problème éteindre puis rallumer le scanner.
Si cela ne fonctionne pas redémarrer l'ordinateur.