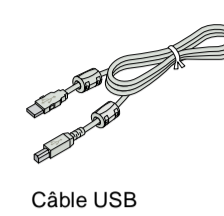
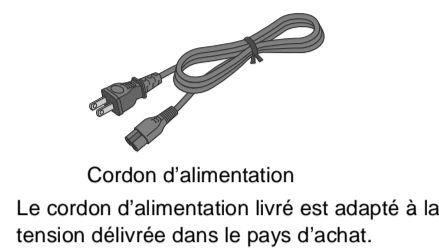
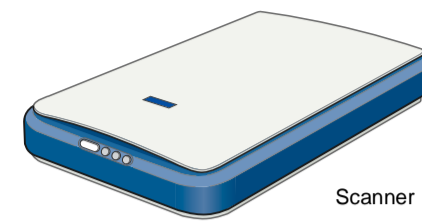


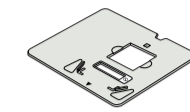
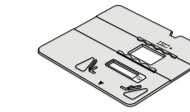
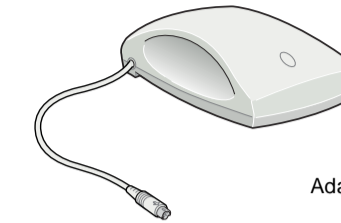
Déballage

Assurez-vous que les composants suivants sont présents et en bon état. Si l'un d'eux est absent ou endommagé, contactez immédiatement votre revendeur EPSON.



Pour le modèle Perfection 1250 Photo

Le modèle Perfection 1250 Photo est livré avec l'adaptateur de films qui est également disponible en option pour le modèle Perfection 1250.



Indications " Attention ", " Important " et remarques

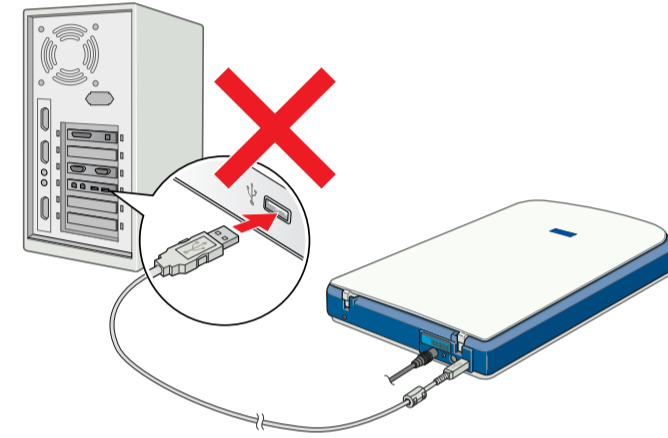
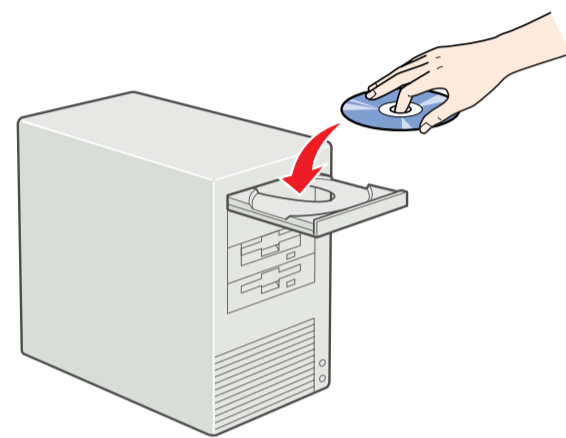
Attention avertissement à suivre à la lettre pour éviter des blessures corporelles.

Important mise en garde à respecter pour éviter d'endommager votre matériel.

Remarques contiennent des informations importantes et des conseils utiles sur le fonctionnement de votre scanner.

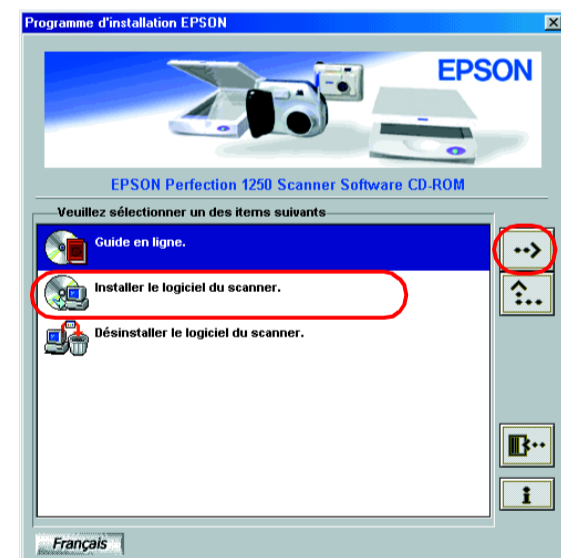
Installation des logiciels

Insérez le CD-ROM des logiciels du scanner dans le lecteur et installez les logiciels avant de raccorder le scanner à votre ordinateur.



Pour Windows

1. Insérez le CD-ROM des logiciels du scanner dans le lecteur.
2. La boîte de dialogue Programme d'installation EPSON s'affiche. Sélectionnez votre langue et cliquez sur **OK**.
3. Sélectionnez **Installer le logiciel du scanner**, puis cliquez sur **OK**.



Remarque :
 Si la boîte de dialogue Programme d'installation EPSON ne s'affiche pas, double-cliquez sur l'icône Poste de travail. Cliquez sur l'icône du CD-ROM, puis sélectionnez Ouvrir dans le menu Fichier. Double-cliquez ensuite sur Setup.exe.

4. Vérifiez que tous les logiciels sont sélectionnés dans la liste et cliquez sur **OK**.
5. Suivez ensuite les instructions qui s'affichent sur l'écran jusqu'à ce que tous les logiciels soient installés. Lorsqu'un message s'affiche pour vous indiquer que l'installation est terminée, cliquez sur **OK**.

Ceci termine l'installation des logiciels du scanner. Installez ensuite le scanner comme indiqué à la section " 2. Installation du scanner ".

Pour Macintosh

1. Insérez le CD-ROM des logiciels du scanner dans le lecteur.
2. Double-cliquez sur l'icône de votre langue dans le dossier EPSON.
- Remarque :**
 Si le dossier EPSON ne s'affiche pas sur votre Bureau, double-cliquez sur l'icône EPSON sur le Bureau.
3. Double-cliquez sur l'icône **Installation**.



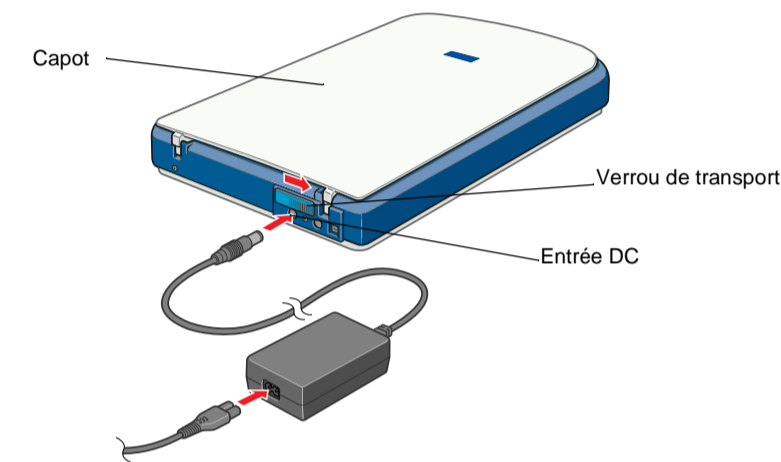
4. La zone de dialogue du programme d'installation s'affiche. Veillez à installer tous les logiciels de la liste.
5. Cliquez sur **Démarrer** et suivez les instructions qui s'affichent.

Ceci termine l'installation des logiciels du scanner. Installez ensuite le scanner comme indiqué à la section " 2. Installation du scanner ".

2. Installation du scanner

1. Déverrouillez et branchez le scanner

1. Faites glisser le verrou de transport vers la droite et connectez l'adaptateur secteur comme illustré ci-dessous.



Remarque :
 Si vous comptez utiliser l'adaptateur de film, installez-le en premier.

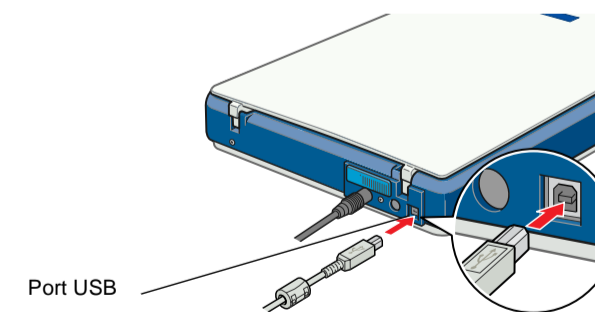
2. Branchez l'autre extrémité du cordon d'alimentation dans une prise de courant et vérifiez que le voyant s'allume en vert.

- Important :**
- Il n'est pas possible de modifier les tensions d'entrée et de sortie de l'adaptateur secteur. Si l'étiquette de l'adaptateur secteur n'indique pas la valeur de tension appropriée, contactez votre revendeur. Ne branchez pas le cordon d'alimentation.
 - Chaque fois que vous débranchez le scanner, attendez au moins 10 secondes avant de le rebrancher, faute de quoi vous risquez de l'endommager.

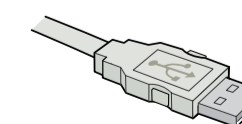
- Remarque :**
- Ce scanner ne possède pas de bouton Marche/Arrêt. Il est sous tension lorsque vous connectez l'adaptateur secteur et branchez le cordon d'alimentation.
 - Veillez à débrancher le scanner dès que vous ne l'utilisez plus. Le scanner s'éteint dès qu'il est débranché.

2. Connectez le câble USB

1. Connectez une extrémité du câble USB au port USB du scanner.

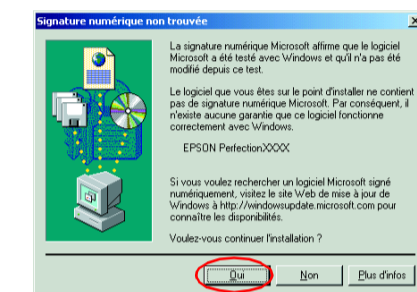


2. Connectez l'autre extrémité du câble USB au port USB de l'ordinateur.

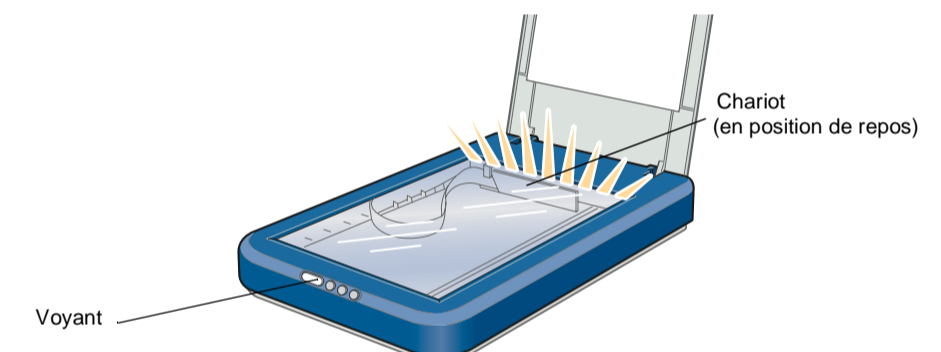


3. Le scanner est reconnu automatiquement. Sous Windows, la boîte de dialogue s'affiche pendant le processus de reconnaissance.

Remarque pour les utilisateurs de Windows 2000 :
 Lorsque vous connectez le scanner, la boîte de dialogue suivante s'affiche. Cliquez sur **Oui** pour continuer.



4. Ouvrez le capot et vérifiez que la lampe fluorescente située sur le chariot s'allume.



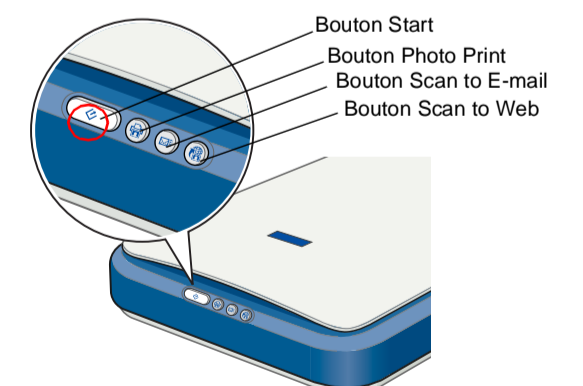
Remarque :
 La lampe fluorescente s'éteint si vous débranchez le câble USB, et se rallume si vous le rebranchez.

Vous êtes maintenant prêt à utiliser votre scanner.

3. Vérifiez l'installation et la configuration

Pour vérifier que l'installation et la configuration se sont bien déroulées et que le scanner fonctionne correctement, suivez la procédure ci-dessous.

1. Appuyez sur le bouton **Start** du scanner.



2. Si la fenêtre EPSON Smart Panel s'affiche, votre scanner est désormais configuré et prêt à être utilisé.

