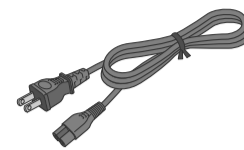
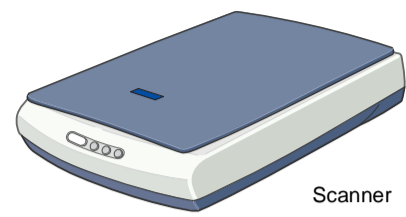
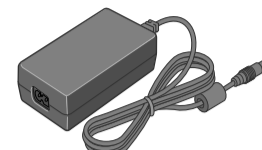


Déballage

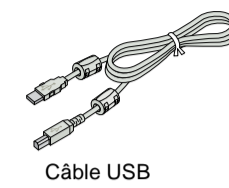
Assurez-vous que les composants suivants sont présents et en bon état. Si l'un d'eux est absent ou endommagé, contactez immédiatement votre revendeur EPSON.



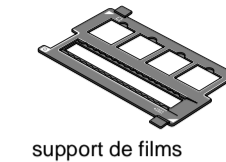
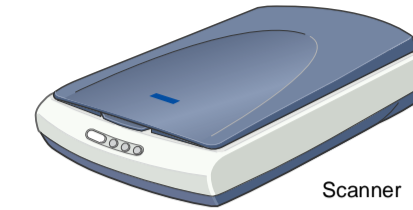
Le cordon d'alimentation livré est adapté à la tension délivrée dans le pays d'achat.



L'adaptateur secteur livré est adapté à la tension délivrée dans le pays d'achat.



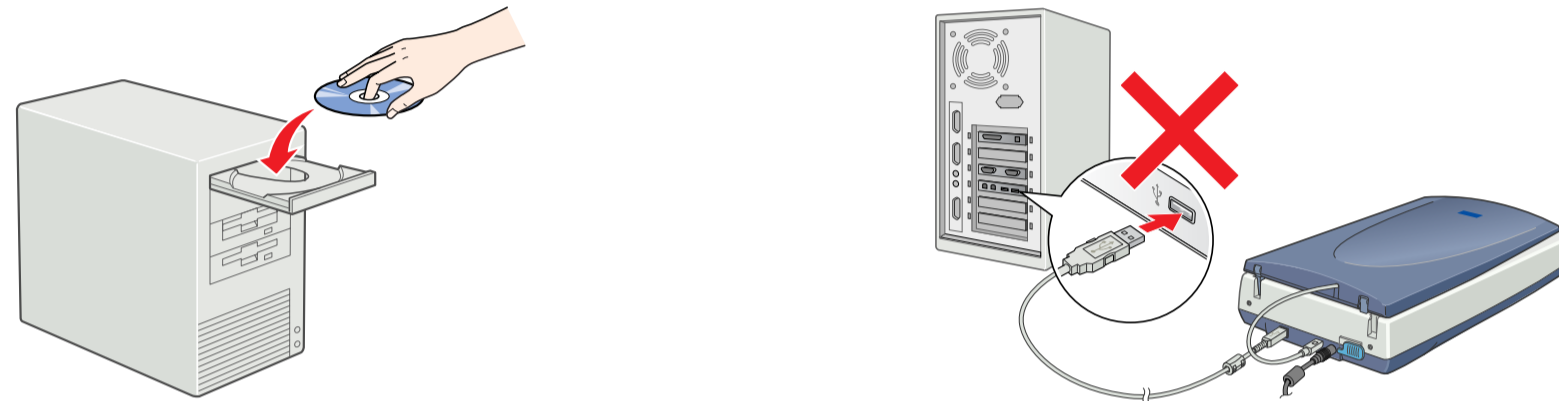
Pour le modèle Perfection 1650 Photo



La plupart des illustrations de cette fiche concernent le modèle Perfection 1650, dont l'aspect peut différer de celui de votre scanner. Toutefois, sauf indications contraires, les instructions qui s'y rapportent vous concernent également.

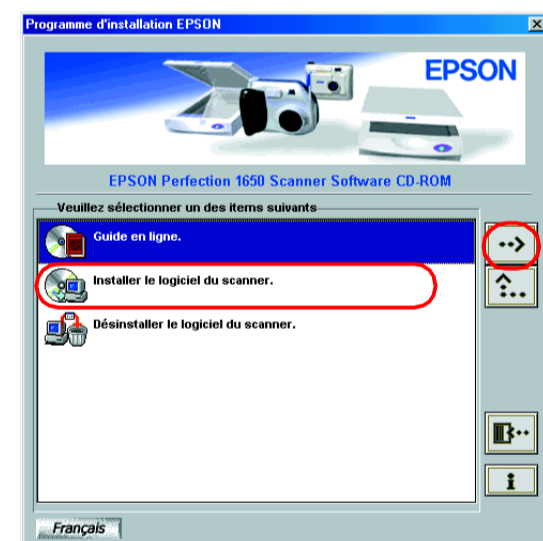
1. Installation des logiciels

Insérez le CD-ROM des logiciels du scanner dans le lecteur et installez les logiciels avant de raccorder le scanner à votre ordinateur.



Pour Windows

1. Insérez le CD-ROM des logiciels du scanner dans le lecteur.
2. La boîte de dialogue Programme d'installation EPSON s'affiche. Sélectionnez votre langue et cliquez sur **→**.
3. Sélectionnez **Installer le logiciel du scanner**, puis cliquez sur **→**.



Remarque :

Si la boîte de dialogue Programme d'installation EPSON ne s'affiche pas, double-cliquez sur l'icône Poste de travail. Cliquez sur l'icône du CD-ROM, puis sélectionnez Ouvrir dans le menu Fichier. Double-cliquez ensuite sur Setup.exe.

4. Vérifiez que tous les logiciels sont sélectionnés dans la liste et cliquez sur **OK**.
5. Suivez ensuite les instructions qui s'affichent sur l'écran jusqu'à ce que tous les logiciels soient installés. Lorsqu'un message s'affiche pour vous indiquer que l'installation est terminée, cliquez sur **OK**.

Pour le modèle Perfection 1650

Pour installer Adobe® Photoshop® Elements, insérez le CD dans le lecteur de CD-ROM. Suivez ensuite les instructions qui s'affichent.

Remarque :

Si le CD-ROM ne démarre pas automatiquement, double-cliquez sur l'icône Poste de travail sur le bureau, puis sur celle du CD-ROM, et enfin sur Setup.exe dans le dossier Adobe Photoshop Elements.

Ceci termine l'installation des logiciels du scanner. Installez ensuite le scanner comme indiqué à la section "2. Installation du scanner".

Pour Macintosh

1. Insérez le CD-ROM des logiciels du scanner dans le lecteur.
2. Double-cliquez sur l'icône de votre langue dans le dossier EPSON.

Remarque :

Si le dossier EPSON ne s'affiche pas sur votre Bureau, double-cliquez sur l'icône EPSON sur le Bureau.

3. Double-cliquez sur l'icône **Installation**.



4. La zone de dialogue du programme d'installation s'affiche. Veillez à installer tous les logiciels de la liste.
5. Cliquez sur **Démarrer** et suivez les instructions qui s'affichent.

Pour le modèle Perfection 1650

Installez Adobe Photoshop Elements en suivant la procédure ci-dessous.

1. Insérez le CD-ROM dans le lecteur.
2. Double-cliquez sur l'icône **Installer Photoshop Elements** dans le dossier **Adobe Photoshop Elements** situé dans le dossier correspondant à la langue choisie.
3. Suivez ensuite les instructions qui s'affichent pour installer Photoshop Elements.

Ceci termine l'installation des logiciels du scanner. Installez ensuite le scanner comme indiqué à la section "2. Installation du scanner".

Indications "Attention", "Important" et remarques

Attention avertissement à suivre à la lettre pour éviter des blessures corporelles.

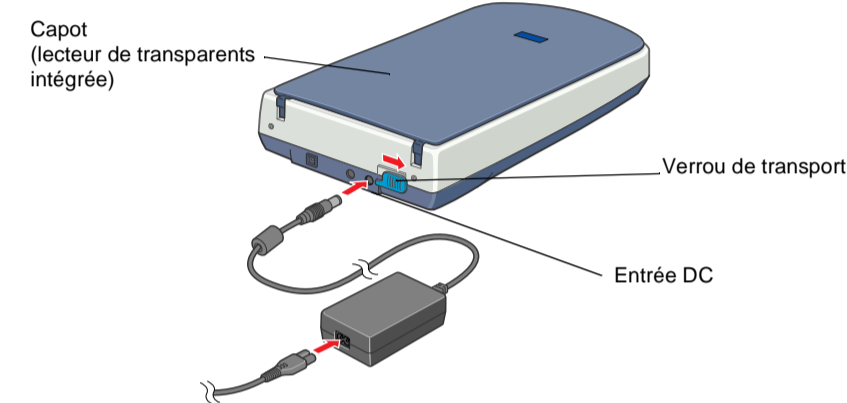
Important mise en garde à respecter pour éviter d'endommager votre matériel.

Remarques contiennent des informations importantes et des conseils utiles sur le fonctionnement de votre scanner.

2. Installation du scanner

1. Déverrouillez et branchez le scanner

1. Faites glisser le verrou de transport vers la droite et connectez l'adaptateur secteur comme illustré ci-dessous.



Remarque :

Si vous comptez utiliser l'adaptateur de films optionnel ou l'unité de transparents intégrée, installez-les en premier.

2. Ouvrez le capot, ou lecteur de transparents intégrée (pour le modèle Perfection 1650 Photo) afin que vous puissiez voir l'opération de démarrage.
3. Branchez l'autre extrémité du cordon d'alimentation dans une prise de courant.

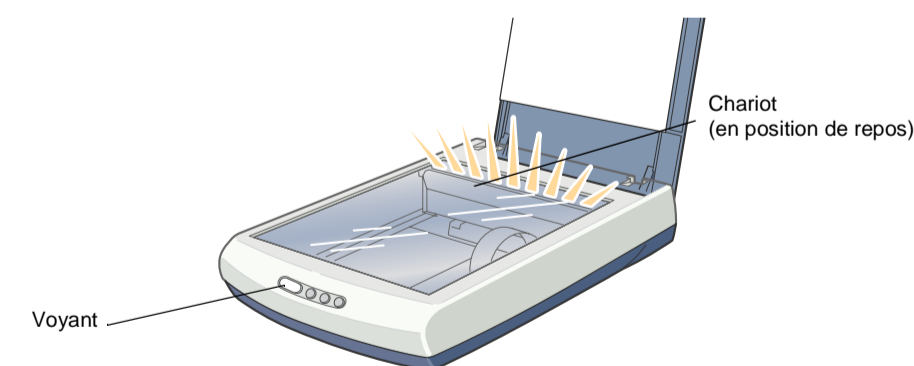
Important :

Il n'est pas possible de modifier les tensions d'entrée et de sortie de l'adaptateur secteur. Si l'étiquette de l'adaptateur secteur n'indique pas la valeur de tension appropriée, contactez votre revendeur. Ne branchez pas le cordon d'alimentation.

Remarque :

Ce scanner ne possède pas de bouton Marche/Arrêt. Il est sous tension lorsque vous connectez l'adaptateur secteur et que vous branchez le cordon d'alimentation.

4. Vérifiez que le chariot se déplace légèrement et que la lampe fluorescente du chariot s'allume.



5. Le voyant reste allumé en vert, ce qui signifie que la phase d'initialisation du scanner est terminée.

Important :

Chaque fois que vous débranchez le scanner, attendez au moins 10 secondes avant de le rebrancher, faute de quoi vous risquez de l'endommager.

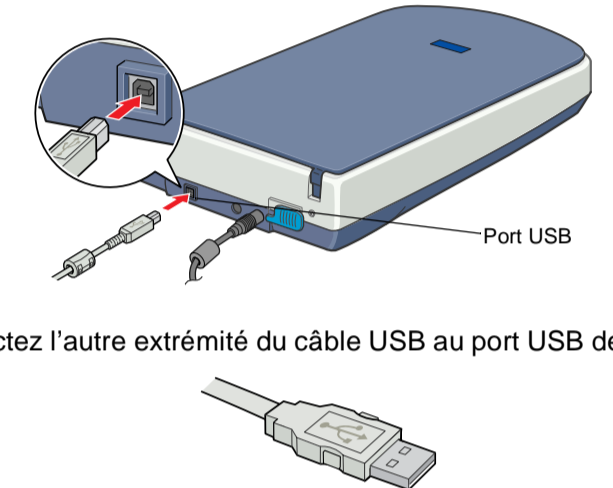
Remarque :

La lampe fluorescente s'éteint si le scanner ne reçoit aucune commande de l'ordinateur dans un délai de 15 minutes.

Veillez à débrancher le scanner dès que vous ne l'utilisez plus. Le scanner s'éteint dès qu'il est débranché.

2. Connectez le câble USB

1. Connectez une extrémité du câble USB au port USB du scanner.

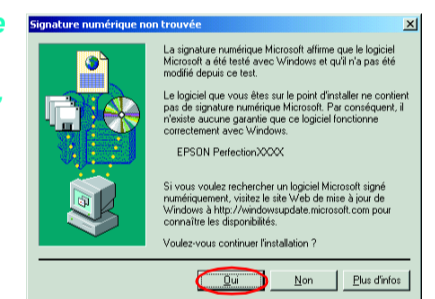


2. Connectez l'autre extrémité du câble USB au port USB de l'ordinateur.

3. Le scanner est reconnu automatiquement. Sous Windows, la boîte de dialogue s'affiche pendant le processus de reconnaissance. Vous êtes maintenant prêt à utiliser votre scanner.

Remarque pour les utilisateurs de Windows 2000 :

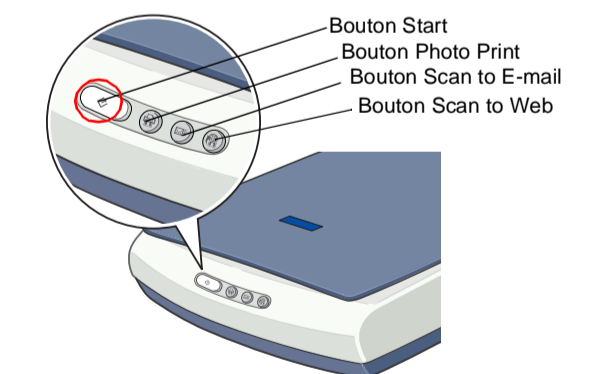
Lorsque vous connectez le scanner, la boîte de dialogue de droite s'affiche. Cliquez sur Oui pour continuer.



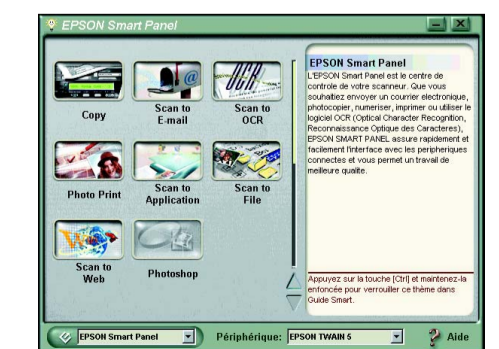
3. Vérifiez l'installation et la configuration

Pour vérifier que l'installation et la configuration se sont bien déroulées et que le scanner fonctionne correctement, suivez la procédure ci-dessous.

1. Appuyez sur le bouton **Start** du scanner.



2. Si la fenêtre EPSON Smart Panel s'affiche, votre scanner est désormais configuré et prêt à être utilisé.



Remarque :

Les applications disponibles dans la fenêtre diffèrent en fonction du type de votre scanner.