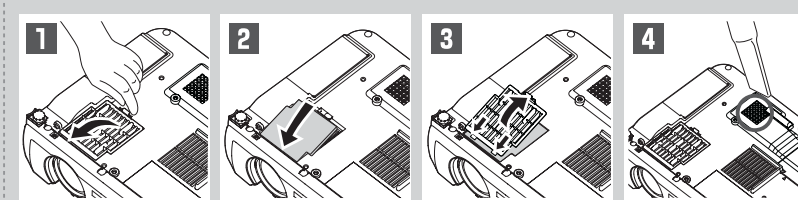
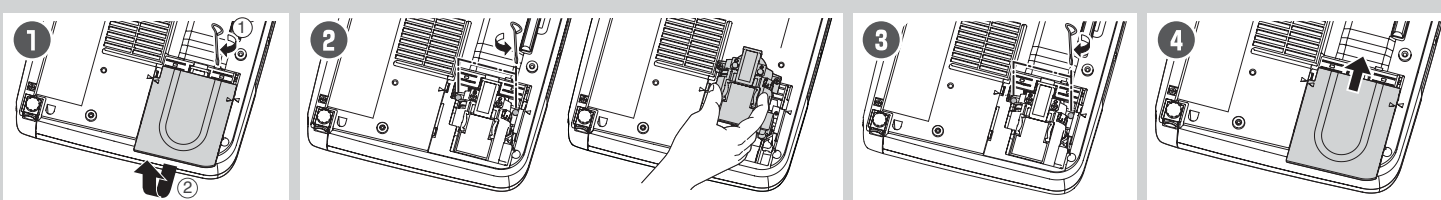


EPSON® ELPLP27



Guia do Utilizador da Lâmpada Sobresselente

Inclui: 1 lâmpada sobresselente
1 chave de fendas

Substituir a lâmpada

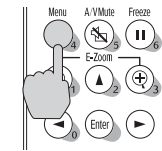
- Se estiver a substituir a lâmpada por esta ter deixado de funcionar, é possível que a lâmpada esteja fundida. Quando substituir a lâmpada de um videoprojector instalado no tecto, deve sempre assumir que a lâmpada está fundida e deve ter cuidado quando retirar a tampa da lâmpada.
- Instale correctamente a lâmpada. Quando retirar a tampa da lâmpada, esta apaga automaticamente como medida de segurança. Além disso, a lâmpada não acende se estiver mal colocada ou se a respectiva tampa estiver mal instalada.
- Deite fora as lâmpadas usadas de acordo com as normas locais.

- Desligue o videoprojector, aguarde até que o período de arrefecimento termine (cerca de 20 segundos) e desligue o cabo de corrente.
- Aguarde até que a lâmpada arrefeça o suficiente (cerca de uma hora) e retire a tampa da lâmpada. Consulte **1**: Introduza a chave de fendas fornecida com a lâmpada sobresselente na fenda existente entre o videoprojector e a tampa da lente e rode-a para libertar o bloqueio. Faça deslizar a tampa da lente até que a marca [>] da tampa da lâmpada esteja alinhada com a marca [<] e, em seguida, levante a tampa da lente para a retirar.
- Retire a lâmpada antiga. Consulte **2**: Utilize a chave de fendas fornecida para desapertar os dois parafusos de fixação da lâmpada. Segure na lâmpada tal como indica a figura e puxe-a para cima para a retirar. Se a lâmpada estiver fundida, substitua-a por uma nova ou contacte o seu fornecedor para obter mais informações. Se substituir a lâmpada, tenha cuidado com os pedaços de vidro partido.
- Instale a lâmpada nova. Consulte **3**: Pressione a lâmpada até a fixar e aperte os dois parafusos de fixação da lâmpada.
- Instale a tampa da lâmpada. Consulte **4**: Faça deslizar a tampa até a fixar.

Depois de substituir a lâmpada, tem de reiniciar o contador do tempo de funcionamento da lâmpada utilizando o menu de configuração. Siga o procedimento apresentado em seguida.

- Desligue o videoprojector e pressione o botão [Menu] para aceder ao menu de configuração.
- Selecione Reiniciar Tempo Funcionamento Lâmpada (Lamp-Hours Reset) no menu Informações e pressione o botão [Enter].
- Selecione Sim (Yes) e, em seguida, pressione o botão [Enter]. O tempo de funcionamento da lâmpada é reiniciado.

Comando à distância



Mode d'emploi de la lampe de rechange

Comprend: 1 lampe □ 1 filtre à air □ 1 tournevis

Remplacement de la lampe

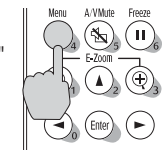
- Si vous remplacez la lampe parce qu'elle a cessé de fonctionner, vous devez savoir qu'elle risque de s'être brisée. □ Si l'agit de remplacer la lampe d'un projecteur qui a été installé au plafond, vous devriez toujours partir du principe que la lampe usagée est peut-être brisée et faire très attention au moment de déposer le couvercle de la lampe.
 - Enfoncez bien la lampe au fond de son logement. L'ouverture du couvercle de la lampe a pour effet d'éteindre automatiquement la lampe, par mesure de précaution. En outre, celle-ci ne se rallumera pas tant qu'elle et son couvercle n'auront pas été réinstallés
 - correctement.
- Observez la réglementation locale en vigueur concernant les déchets industriels lorsque vous jetez une lampe.

- Éteignez le projecteur et attendez (environ 20 secondes) la fin de la période de refroidissement, puis débranchez le cordon secteur du projecteur.
- Attendez que la lampe ait refroidi suffisamment (soit environ une heure), puis déposez le couvercle de la lampe. Figure **1**: Insérez la lame du tournevis fourni avec la lampe dans la fente entre le projecteur et le couvercle de la lampe, puis tournez pour déverrouiller le couvercle. Faites glisser le couvercle de la lampe jusqu'à aligner son repère [>] avec le repère [<], puis relevez ce couvercle et enlevez-le.
- Sortez la lampe usagée. Figure **2**: Utilisez le tournevis fourni avec la lampe pour desserrer les deux vis de fixation de la lampe. Saisissez la lampe comme illustré ci-dessus, puis tirez-la vers le haut pour l'extraire. □ Si la lampe est brisée, extrayez-la en faisant très attention de ne pas vous blesser avec ses éclats de verre, puis remplacez-la par une lampe neuve.
- Installez la nouvelle lampe. Figure **3**: Enfoncez la lampe à fond jusqu'au dé clic, et serrez les deux vis de fixation de la lampe.
- Remontez le couvercle de la lampe. □ Figure **4**: Faites coulisser ce couvercle jusqu'au dé clic.

Il est important de remettre à zéro le compteur d'heures d'utilisation de la lampe à chaque fois que vous remplacez une lampe usagée par une lampe neuve. Procédez comme suit :

- Allumez le projecteur, puis appuyez sur la touche [Menu] pour afficher le menu de configuration.
- Sélectionnez "Reinitial. durée lampe" dans le menu "Information", puis appuyez sur la touche [Enter].
- Sélectionnez "Oui", puis appuyez sur la touche [Enter]. Le nombre d'heures d'utilisation de la lampe est alors remis à zéro.

Télécommande



Bedienungsanleitung Ersatzlampe

Umfang: 1 Ersatzlampe □ 1 Luftfilter □ 1 Schraubendreher

Ersetzen der Lampe

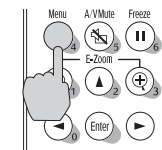
- Falls die Lampe ersetzt werden muss, weil sie nicht mehr leuchtet, ist es möglich, dass sie zerbrochen ist. □ Falls der Projektor an der Decke aufgehängt ist, sollte für den Lampenaustausch immer angenommen werden, dass die Lampe zerbrochen ist. Sind Sie deshalb besonders vorsichtig, wenn Sie die Lampenabdeckung öffnen.
- Bauen Sie die Lampe richtig ein. Als Sicherheitsmaßnahme wird beim Abnehmen der Lampenabdeckung die Lampe automatisch ausgeschaltet. Bei nicht richtig eingesetzter Lampe bzw. Lampenabdeckung kann die Lampe nicht eingeschaltet werden.
- Entsorgen Sie die Lampe entsprechend den örtlichen Vorschriften.

- Schalten Sie den Projektor aus, warten Sie bis die Abkühlungszeit abgelaufen ist (ungefähr 20 Sekunden) und ziehen Sie danach den Netzstecker aus der Steckdose.
- Warten Sie bis sich die Lampe ausreichend abgekühlt hat (ungefähr eine Stunde) und entfernen Sie die Lampenabdeckung. Siehe **1**: Stecken Sie den mit der Ersatzlampe mitgelieferten Schraubendreher in die Aussparung zwischen Projektor und Lampenabdeckung, um die Verriegelung zu lösen. Schieben Sie die Luftfilterabdeckung bis die Markierung [<] der Lampenabdeckung auf die Markierung [>] ausgerichtet ist und heben Sie die Lampenabdeckung zum Entfernen an.
- Entfernen Sie die alte Lampe. Siehe **2**: Verwenden Sie zum Lösen der beiden Lampenhalteschrauben den mit der Ersatzlampe mitgelieferten Schraubendreher. Halten Sie die Lampe wie in der Abbildung gezeigt und ziehen Sie sie heraus. □ Falls die Lampe zerbrochen ist, müssen Sie sie sorgfältig ausbauen, um Verletzungen an den Bruchstücken zu vermeiden und gegen eine neue Lampe austauschen.
- Setzen Sie die neue Lampe ein. Siehe **3**: Drücken Sie die Lampe fest hinein, bis sie einrastet und ziehen Sie die beiden Lampenhalteschrauben wieder fest.
- Bringen Sie die Lampenabdeckung wieder an. □ Siehe **4**: Schließen Sie die Abdeckung bis er einrastet.

Nach dem Ersetzen der Lampe muss der Lampenbetriebszeitähler mit Hilfe des Konfigurationsmenüs zurückgestellt werden. Gehen Sie dazu wie folgt vor:

- Schalten Sie den Projektor ein und drücken Sie die MENU-Taste, um das Konfigurationsmenü anzuzeigen.
- Wählen Sie im Menü "Information" "Reset Lampenstunden" und drücken Sie die Taste [Enter].
- Wählen Sie "Ja" und drücken Sie die Taste [Enter]. Damit wird die Lampenbetriebszeit zurückgestellt.

Fernbedienung



Manuale dell'utente della lampada di ricambio

Include: 1 lampada □ 1 filtro dell'aria □ 1 cacciavite

Sostituzione della lampada

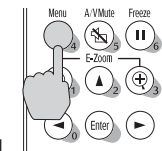
- La sostituzione della lampada a causa di un arresto nel funzionamento potrebbe indicare che la lampada sia rotta. □ Se si sostituisce la lampada di un proiettore installato al soffitto, procedere sempre ipotizzando la rottura della lampada e adottare estrema cautela durante la rimozione dello sportello della lampada.
- Installare la lampada saldamente. Se lo sportello della lampada viene rimosso, la lampada si spegne automaticamente per precauzione. Inoltre, la lampada non si accende se la lampada o lo sportello della lampada non sono installati correttamente.
- Smaltire le lampade usate in osservanza della normativa locale.

- Spegner il proiettore, attendere la conclusione del periodo di raffreddamento (circa 20 secondi), quindi scollegare il cavo dell'alimentazione.
- Attendere che la lampada sia sufficientemente raffreddata, quindi rimuovere lo sportello della lampada. Vedere **1**: Inserire il cacciavite fornito con la lampada di ricambio nell'incavo tra il proiettore e lo sportello della lampada e fare leva per rilasciare il blocco. Far scorrere lo sportello della lampada fino ad allineare il segno [<] sullo sportello della lampada con il segno [>], quindi sollevare lo sportello della lampada per rimuoverlo.
- Estrarre la lampada. Vedere **2**: Utilizzare il cacciavite fornito con la lampada di ricambio per rimuovere le due viti di fissaggio della lampada. Afferrare la lampada, come mostrato nell'illustrazione in alto, e sollevarla verso l'alto per rimuoverla. □ Se la lampada è rotta, rimuoverla adottando estrema cautela per non subire lesioni provocate dai frammenti e sostituirla con una nuova unità.
- Installare la nuova lampada. Vedere **3**: Spingere la lampada all'interno fino allo scatto, quindi serrare le due viti di fissaggio della lampada.
- Installare lo sportello della lampada. □ Vedere **4**: Far scorrere lo sportello fino allo scatto di chiusura.

È necessario reimpostare il contatore del tempo di servizio della lampada utilizzando il menu di configurazione dopo la sostituzione della lampada con una nuova unità. La procedura per questa operazione è la seguente.

- Accendere il proiettore, quindi premere il pulsante [Menu] per visualizzare il menu di configurazione.
- Selezionare "Azzerare ore lampada" dal menu "Informazione" e quindi premere il pulsante [Enter].
- Selezionare "Sì" e quindi premere il pulsante [Enter]. Il tempo operativo della lampada viene reimpostato.

Telecomando



Substituir o filtro de ar

Para substituir o filtro de ar, siga o procedimento apresentado à direita. Pode substituir o filtro de ar mesmo que o videoprojector esteja instalado no tecto.

- Deite fora os filtros de ar usados de acordo com as normas locais.
- Quando substituir o filtro de ar, limpe a abertura de entrada de ar. Consulte **4**.

- Desligue o videoprojector, aguarde até que o período de arrefecimento termine (cerca de 20 segundos) e desligue o cabo de corrente.
- Retire a tampa do filtro de ar. Consulte **1**: Coloque o dedo na reentrância do gancho da tampa do filtro de ar e levante a tampa para a retirar.
- Substitua o filtro de ar por um novo. Consulte **2**: Retire o filtro de ar usado e instale um novo. Coloque o filtro de ar de forma a que este não deslize para a abertura de entrada de ar.
- Instale a tampa do filtro de ar. Consulte **3**: Em primeiro lugar, insira as patilhas e, em seguida, exerça pressão na outra extremidade até a fixar.

Remplacement du filtre à air

Procédez comme expliqué ci-contre pour remplacer le filtre à air. Le remplacement du filtre à air peut se faire même si le projecteur est fixé au plafond.

- Observez la réglementation locale en vigueur concernant les déchets lorsque vous jetez des filtres à air usagés.
- Lors du remplacement du filtre à air, nettoyez également la grille d'entrée d'air. Figure **4**

- Éteignez le projecteur et attendez (environ 20 secondes) la fin de la période de refroidissement, puis débranchez le cordon secteur du projecteur.
- Déposez le couvercle du filtre à air. Figure **1**: Passez un doigt sous le creux du couvercle du filtre à air et tirez pour sortir le couvercle.
- Remplacez le filtre à air par un neuf. Figure **2**: Retirez l'ancien filtre à air, et installez à sa place un filtre à air neuf. Placez le nouveau filtre à air de sorte qu'il ne risque pas de glisser dans l'orifice d'entrée d'air.
- Remontez le couvercle du filtre à air. Figure **3**: Insérez d'abord les languettes du filtre à air dans le projecteur, puis enfoncez l'autre côté du filtre jusqu'au dé clic indiquant qu'il a trouvé sa place.

Ersetzen des Luftfilters

Ersetzen Sie den Luftfilter wie rechtsstehend beschrieben. Der Luftfilter lässt sich ersetzen, auch wenn der Projektor an der Decke aufgehängt ist.

- Beim Entsorgen der alten Luftfilter müssen die örtlichen Vorschriften eingehalten werden.
 - Beim Ersetzen des Luftfilters muss die Luftausgöffnung ebenfalls gereinigt werden. Siehe **4**
- Schalten Sie den Projektor aus, warten Sie bis die Abkühlungszeit abgelaufen ist (ungefähr 20 Sekunden) und ziehen Sie danach den Netzstecker aus der Steckdose.
 - Nehmen Sie die Luftfilterabdeckung ab. Siehe **1**: Greifen Sie mit Ihren Fingern in die Aussparung des Abdeckungsknopfs und heben Sie ihn zum Abheben der Luftfilterabdeckung an.
 - Tauschen Sie den Luftfilter gegen einen neuen aus. Siehe **2**: Entfernen Sie den alten Filter und setzen Sie den neuen Filter ein. Setzen Sie das neue Luftfilter so ein, dass es sich in die Einlassöffnung gelangen kann.
 - Bringen Sie die Luftfilterabdeckung an. Siehe **3**: Setzen Sie zuerst die Laschen ein und drücken Sie auf die gegenüberliegende Seite, bis das Luftfilter einrastet.

Sostituzione del filtro dell'aria

Sostituire il filtro dell'aria attenendosi alla procedura riportata a destra. È possibile sostituire il filtro dell'aria anche se il proiettore è installato al soffitto.

- Smaltire i filtri dell'aria usati in osservanza della normativa locale.
 - Quando si sostituisce il filtro dell'aria, eseguire anche la pulizia della presa di entrata dell'aria. Vedere **4**
- Spegner il proiettore, attendere la conclusione del periodo di raffreddamento (circa 20 secondi), quindi scollegare il cavo dell'alimentazione.
 - Rimuovere lo sportello del filtro dell'aria. Vedere **1**: Introdurre il dito nella rientranza della manopola dello sportello e sollevare per rimuovere lo sportello del filtro dell'aria.
 - Sostituire il filtro dell'aria con una nuova unità. Vedere **2**: Rimuovere il vecchio filtro dell'aria e installare il nuovo filtro. Installare il nuovo filtro dell'aria in modo che non scivoli nella presa di entrata dell'aria.
 - Installare lo sportello del filtro dell'aria. Vedere **3**: Inserire prima le linguette, e quindi premere il lato opposto fino allo scatto di chiusura.